

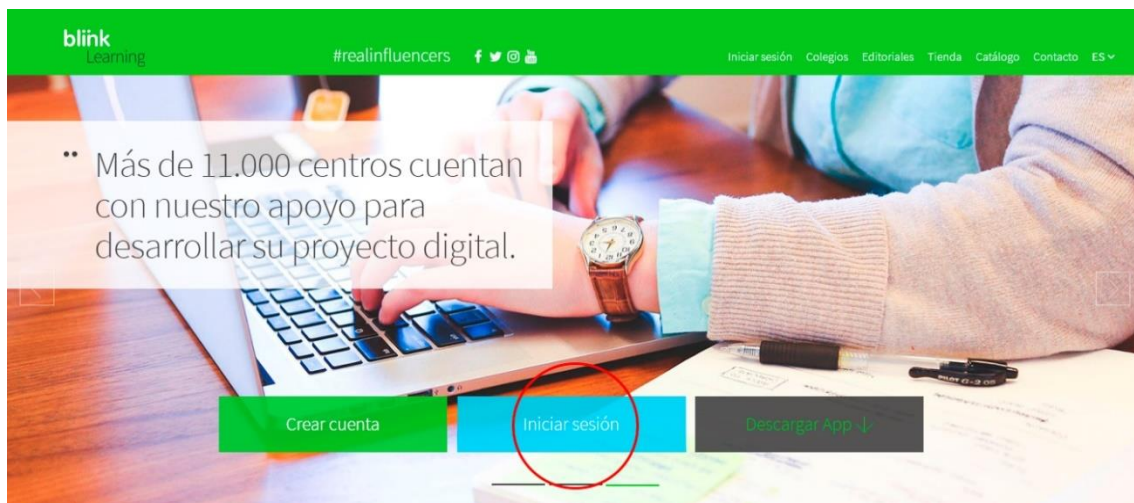


USUARIO ALUMNO – Primeros pasos

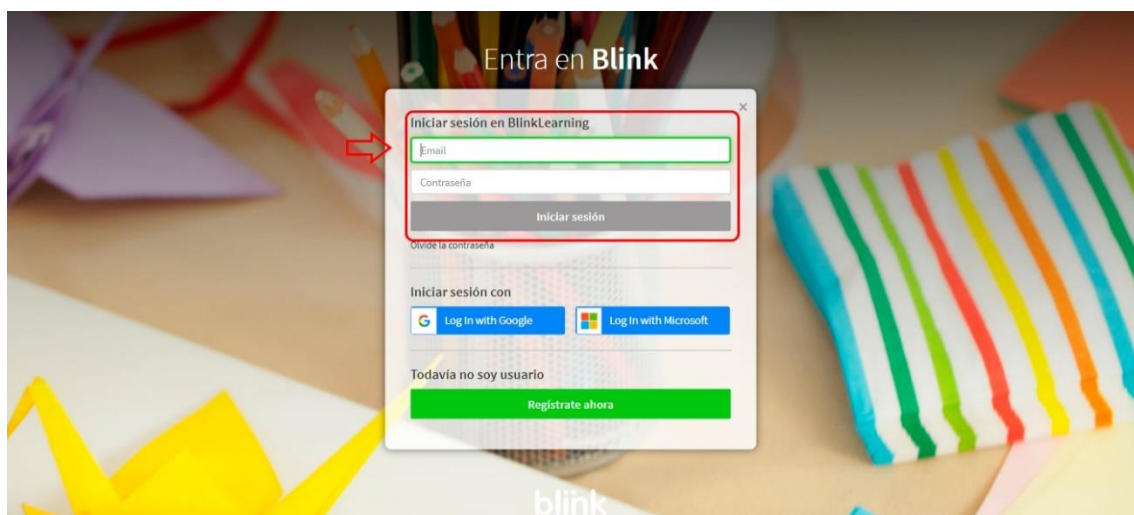
1. ¿Cómo acceder a BlinkLearning?

1.1. Si ya estás registrado en BlinkLearning:

PASO 1: Desde tu navegador accede a www.blinklearning.com y haz clic en **Iniciar sesión**.



PASO 2: Introduce tus datos de **Email** y **Contraseña** en los campos requeridos y haz clic en el botón **Iniciar Sesión**.



1.2. Si no estás registrado en BlinkLearning:

PASO 1: Si todavía no dispones de un usuario en BlinkLearning, entra en www.blinklearning.com, haz clic en **Crear cuenta** para comenzar el registro.



PASO 2: A continuación, introduce un **código de libro** y completa los datos requeridos.

Entra en **Blink**

Crear una cuenta de usuario

32FGTRF3

usuario_blink@blinklearning.com

Nombre Apellidos

Contraseña

Profesor Alumno

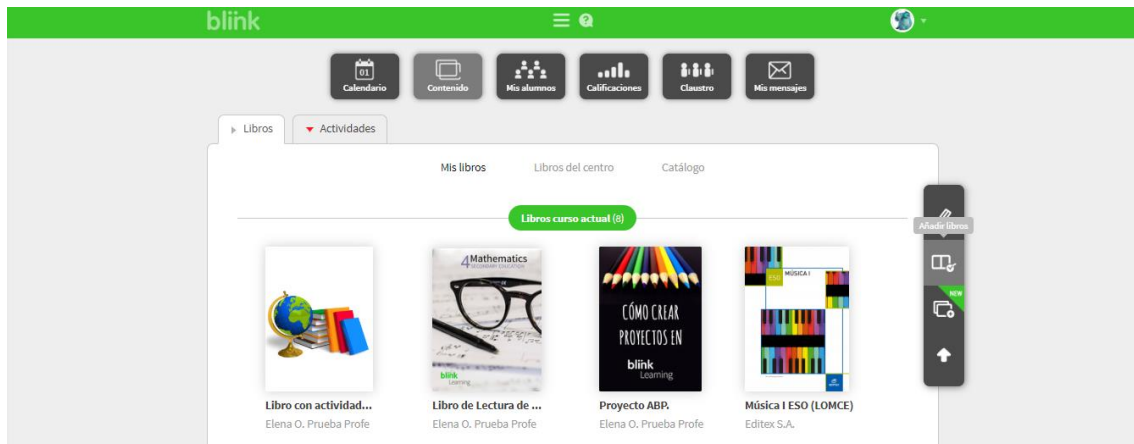
Registrar

He leído y acepto la política de protección de datos

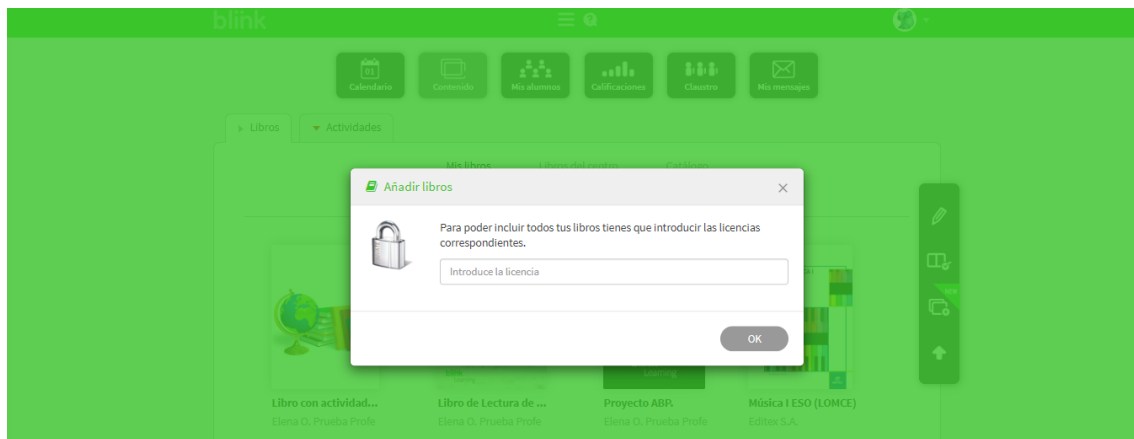
blink

2. ¿Cómo añadir libros?

PASO 1: Desde la pestaña **Mis libros**, haz clic en el botón de **Añadir libros**.

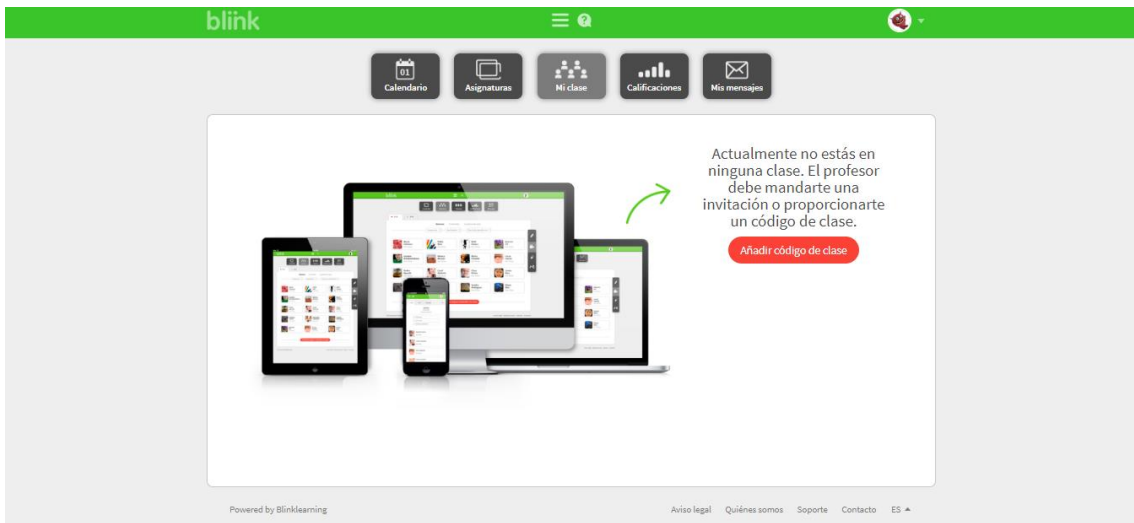


PASO 2: A continuación, añade el **Código de licencia** adquirido y haz clic en **OK**.



3. ¿Cómo unirse a una clase?

PASO 1: Cuando tu profesor haya creado la clase, te debe proporcionar el código de clase correspondiente. Sitúate en Mis clases y haz clic en el icono **Añadir código de clase**.



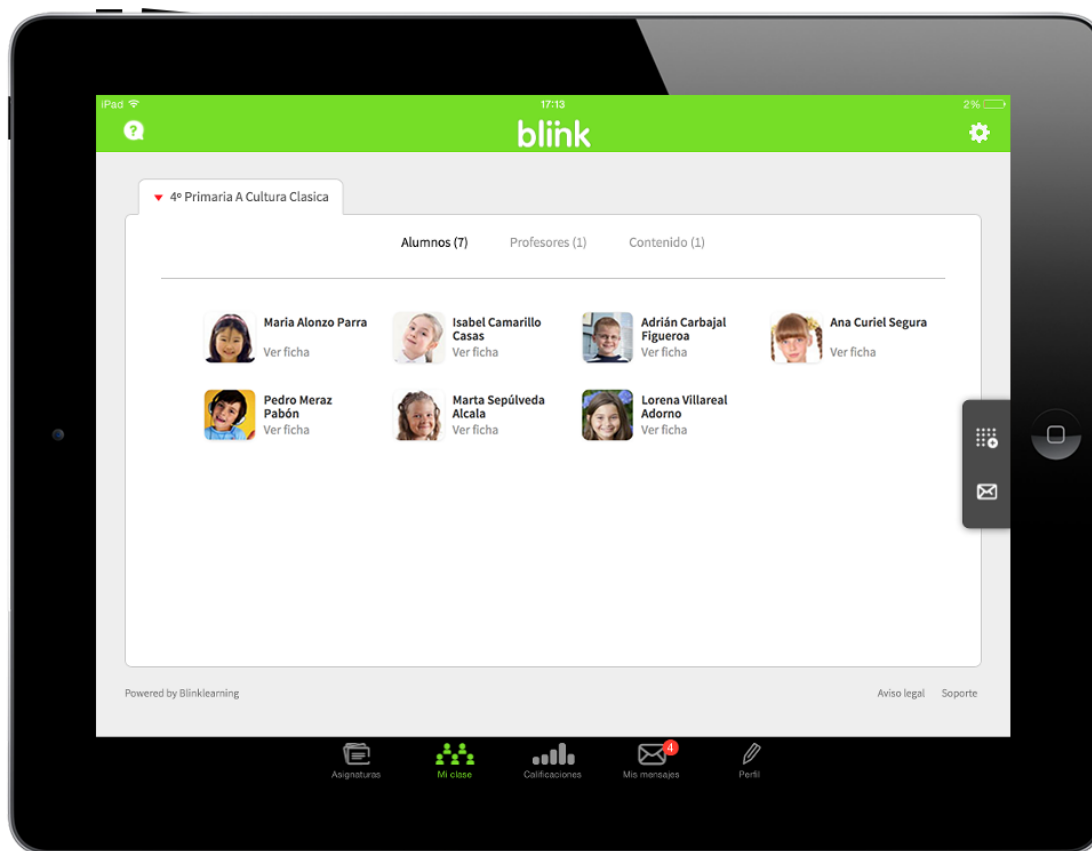
PASO 2: Introduce el código en la siguiente ventana y haz clic en **Aceptar**.



PASO 3: Ahora deberás esperar a que tu profesor te acepte en la clase.



PASO 4: Una vez aceptado, recarga la página para ver los cambios y si utilizas la aplicación *offline* puedes actualizarla también con conexión a Internet para ver tu nueva clase.



Para más información puedes contactar con help@blinklearning.com