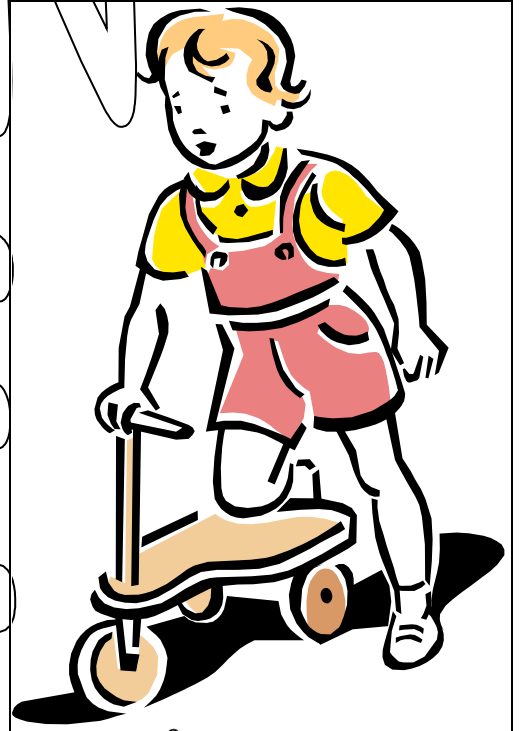


PLAN

DE



ACOLLIDA

ÍNDICE:

1. XUSTIFICACIÓN

2. CONTEXTUALIZACIÓN DO CENTRO

3. OBXECTIVOS

4. FASES

4.1. RECOLLIDA DE INFORMACIÓN

4.2. REUNIÓN GRUPAL DOS PAIS

4.3. ENTREVISTAS INDIVIDUAIS

4.4. OS PRIMEIROS DÍAS NA ESCOLA

4.5. FINAL DO PERÍODO DE ADAPTACIÓN

5. BIBLIOGRAFÍA

6. ANEXOS

1.XUSTIFICACIÓN

Comezaremos este punto decindo que para elaborar este plan de acollida tivemos en conta tanto aspectos pedagóxicos como lexislativos.

Na Orde do 6 de maio de 1992, no seu artigo 18º indícasenos que " a incorporación de novos escolares ó centro requerirá da planificación do período de adaptación por parte do equipo docente de ciclo. Este período será tratado a través dun plan de acción ó que non serán alleas as nais e os pais, e que terá en conta as características especiais da comunidade escolar e os medios disponibles no centro" , e no seu artigo 21º ,.....a distribución do tempo dentro da aula estará en función das decisións tomadas no proxecto curricular de ciclo así como nas programacións. En calquera caso, o horario será flexible e non contemplará a distribución por áreas, dado o carácter globalizado do modelo curricular para esta etapa.

Desde o punto de vista pedagóxico pódese definir o período de adaptación como un conxunto de fases sucesivas polas que a nena ou o neno chega a acomodarse a un medio novo, ao medio escolar, que non é coñecido nin habitual. O período de adaptación é o intervalo temporal que nenas e nenos precisan para asimilar os cambios producidos na súa vida, contorno e ambiente ao incorporarse ao centro escolar, é decir, ao pasar dun ambiente que coñecen e dominan a outro descoñecido e, en moitos casos, vai supoñer tamén a primeira separación das figuras de apego. Todos os cambios provocan ansiedade, malestar e incerteza,

tanto nas criaturas como nas familias, e a intensidade difire en función do tipo de familia e das experiencias previas de socialización por parte dos nenos e nenas. Polo tanto, a adaptación constitúe un proceso complexo no cal se desenvolven unha serie de relacións entre as familias, o persoal docente, as nenas e os nenos, e por medio do cal se construírán vínculos entre elas e eles.

Este período de adaptación repercutirá no proceso de socialización, na aprendizaxe e, por suposto, na formación da personalidade do neno e da nena.

O profesorado terá a responsabilidade de programar e organizar, conxuntamente coas familias, a incorporación á escola e os primeiros días de clase, cunha planificación coidada, especial e de atención particular, recoñecendo que a forma de resolver estas primeiras experiencias sociais e educativas terá unha grande influencia na historia escolar dos nenos e das nenas.

2. CONTEXTUALIZACIÓN.

Este plan de acollida está enfocado ó CEIP Frións situado nas Rías Baixas, concretamente no municipio de Santa Uxía de Riveira con 12 unidades creadas definitivas entre educación infantil e educación primaria.

A zona de influencia do centro é os arredores do mesmo e unha ampla zona periférica do concello de Riveira, por iso o alumnado acede a través de tres liñas de autobuses, según se reflexa no **Real Decreto 443/2001, do 27 de abril**, sobre condicións de seguridade no **transporte escolar** e de menores, nunha xornada partida de 10 a 13 horas e de 15 a 17 horas según a **Orde 22 de xullo de 1997** pola que se regulan determinados aspectos de organización e

funcionamiento das escolas de educación infantil, dos colexios de educación primaria e dos colexios de educación infantil e primaria dependentes da Consellería de Educación e Ordenación Universitaria, que establece un intervalo de dúas horas entre as sesións da mañá e as da tarde.

Establecido no **Real Decreto 1004/1991, de 14 de junio**, polo que establécense os requisitos mínimos dos centros que impartan ensinanzas escolares de réxime xeral, as dependencias do centro son: 3 aulas de educación infantil, 6 aulas de primaria, biblioteca, ximnasio, dirección, conserxería, sala de profesorado, servizos de alumnos/as repartidos en cada un dos andares ó igual que os servizos de profesores/as, aula de informática, tres aulas de pedagogía terapéutica, unha aula de audición e linguaxe, unha aula de música, unha aula de inglés ,unha aula de relixión católica e outra de relixión evanxélica e un departamento de orientación compartido co CEIP de Aguiño situado no mesmo concello de Riveira.

Exteriormente o colexio rodéase por un terreo cunha zona destinada ós pequenos de educación infantil con tobogáns, cabaliños, balancíns e bancos de madeira onde xunto cos alumnos/as do primeiro ciclo de primaria gozan do recreo ; pola contra o alumnado de primaria disfruta do seu tempo de recreo en dúas pistas asfaltadas e pintadas e unha ampla zona verde.

A entrada do alumnado ó centro realízase por diferentes portas levándose a cabo do seguinte xeito:

- Entrada polo patio de infantil o alumnado de infantil e primeiro ciclo de primaria.

-Entrada polo patio de primaria o resto do alumnado de primaria : segundo e terceiro ciclo.

3.OBXECTIVOS

Consideramos que os obxectivos do proceso de adaptación son os seguintes:

- Facilitar o tránsito dun espazo familiar ou dunha organización escolar cunhas relacións coñecidas a outro espazo escolar con novos tipos e relación.
- Conseguir que a adaptación do alumnado ás escolas sexa a idónea para o seu correcto desenvolvemento.
- Diminuír a tensión, o medo, a angustia e a ansiedade creados polo cambio de situación, centrándonos no axuste a un medio físico, a unha organización temporal diferente e a un mundo relacional distinto.
- Compartir información relevante entre as familias, o profesorado e o alumnado (as súas preferencias, o seu desenvolvemento, a súa autonomía, a aceptación de límites....) para mellorar o coñecemento mutuo.
- Favorecer a sensación de seguridade na nova situación escolar.
- Xerar relacións vinculares entre nenas e nenos, as súas familias e o profesorado, baseadas na confianza e na profesionalidade.
- Descubrir o gozo de estar coas outras e cos outros nun ambiente estimulante.

4. FASES

4.1. FASE 1: RECOLLIDA DE INFORMACIÓN

Levarase a cabo unha recollida de información sobre os nenos e as nenas que acuden por primeira vez ó colexio a través da solicitude de matrícula que deberá cubrir a familia do neno ou nena.

Nesta primeira xuntanza , as familias comezan a captar o "clima" do centro. Débese ten en conta que para as familias é todo novo e que hai que explicarlles as cousas con moita claridade, non dando nada por sabido.

Algúns dos puntos que se poden tratar neste momento son:

- ❖Expoñer as liñas básicas do proxecto educativo.
- ❖Informar sobre os horarios do centro.
- ❖As dependencias do centro.
- ❖Informar sobre os diferentes servizos que ofrece o centro escolar.
- ❖Invitar ós pais e nais a expresar as súas dúbidas, inquedanzas e iniciativas.

No caso de que algún dos alumnos/as que se matriculan para comezar o próximo curso escolar presentara algún tipo de N.E.A.E. ou sexa alumnado extranxerío terán un primeiro contacto co Departamento de Orientación para predeterminar as condicións de escolarización máis idóneas e /ou intercambiar informacións básicas sobre o alumnado e fórmulas de atención adecuadas,.....

4.2. FASE 2 : REUNIÓN INICIAL COAS FAMILIAS

O alumnado de tres anos seguirá, durante, aproximadamente, os primeiros quince días do mes de setembro, un programa de Adaptación á Escola, establecido no calendario escolar.

Previamente antes do comezo deste tempo de adaptación concrétase unha xuntanza na aula cas familias dos nenos/as de tres anos, chamando por teléfono a un dos titores sinalados na ficha da matrícula recollida no momento da inscrición. Nesta reunión explicarase a maneira de levar a cabo este período de adaptación que se iniciará na mesma semana do inicio das clases, de tal xeito que o comezo do curso estean informados sobre o día e hora de presentación dos seus fillos/as no centro escolar durante este período . Algún cambio sobre a presentación dos/as nenos/as no período establecido deberase concretar nesta reunión.

Os aspectos a tratar nesta primeira xuntanza con tódolos pais/nais serán:

- Xustificación teórica do período de adaptación.
- Obxectivos da Educación Infantil.
- Normas do colexio e coñecemento do mesmo.
- Hábitos de autonomía.
- Traballo na aula.
- Autorización de saídas escolares dentro do mesmo concello.
- Autorización de protección da imaxe según a **lei 3/1997 do 9 de xuño** que regula a familia, a infancia e adolescencia para poder fotografar ou grabar en videos e publicar as imaxes no propio centro, na revista escolar ou na páxina web do centro.

O personal do colexio que participa será:

- Mestre de educación infantil de 3 anos.

- Representante de dirección: director/a ou xefe de estudos.
- Xefa do Departamento de Orientación.

Nesta reunión adxuntarase información escrita sobre:

- Calendario do período de adaptación: entrevista e primeiros días na escola. Anexo 1.
- Calendario sobre os alimentos que tomarán a media mañá. Anexo 2.
- Calendario sobre a festividade dos cumpreanos dos cativos e xeito de celebración. Será unha única celebración mensual de todos os nados nese mes , nun día central entre todos os existentes e aportando cada familia do neno homenaxeado a merenda para convidar os/as compañeiros/as. Os alimentos serán algún dos marcados no calendario das merendas da media mañá, evitando dulces e golosinas e procurando adaptarse as alerxias ou peculiaridades dalgúns/has nenos/as, exemplo: alerxía alimentarias, celíacos,... Exemplo, anexo 3.
- Material a mercar , modelo anexo 4.
- Ficha sobre a escala de adquisición da escritura dos/as nenos/as. Modelo anexo 5.

Os trípticos para darlles as familias aparecen no anexo 6.

4.3. FASE 3: ENTREVISTAS INDIVIDUAIS

Sendo o horario de 9:30 a 14:30, establecerase un calendario no que se expoña o tempo da entrevista e o nome do alumno/a para que o pai, nai ou titor o acompañe. Así serán nos primeiros días (aproximadamente dous, tres ou catro días, dependendo do alumnado matriculado) onde se comezarán as entrevistas individuais e facer tamén un paseo polo centro para coñecer as distintas dependencias do mesmo.

A orde de chamada dos/as nenos/as será seguindo a orde alfabética e algún cambio sobre o mesmo por cuestións persoais ou laborais dos proxenitores deberá acordarse na primeira xuntanza cas familias.

Algúns modelos de entrevista inicial así como os aspectos a ter en conta na entrevista e un exemplo de citación a pais/nais están no anexo 7.

4.4. FASE 4: OS PRIMEIROS DÍAS NA ESCOLA.

Unha vez realizada a entrevista individual nos primeiros días de curso procédese á incorporación dos nenos/as , esta información deberá ser entregada os pais na primeira xuntanza realizada.

O novo alumnado virá por primeira vez ó colexio do seguinte xeito:

- Faranse 3 ou 4 grupos sobre o número de nenos, dependendo da matrícula.
- En cada grupo non deberán excederse en máis de 5 nenos.
- O tempo de permanencia no centro escolar será de xeito escalonado, comenzando cunha hora nos dous primeiros días, hora e media catro días, dúas horas tres días e dúas horas e media os derradeiros días do período de adaptación (tres días).
- Tamén se deberán ter en conta os agrupamentos por grupos que se irán combinando a medida que vai aumentando a permanencia no colexio.

No anexo 8 encontramos modelo de calendario do período de adaptación así como modelo de escala de observación e hábitos a traballar durante o período de adaptación.

4.5. FASE 5 : FINAL DO PERÍODO DE ADAPTACIÓN

Nesta fase todo o alumnado se incorporará a horario completo. Realizaranse outras actividades aparte das que se foron levando a cabo nos días anteriores, que forman parte das rutinas que os acompañarán durante todo o seu paso por Educación Infantil (saúdo, presentación, asamblea, control de asistencia, calendario, escolla de recanto); que identifique aquel espazo que vai a ser o seu persoal durante un tempo (colocando o seu nome e foto no perchero, silla, cubeta); que interactúe cos seus compañeiros e compañeiras, establecendo algunhas normas de convivencia básicas; as actividades pretenden tamén que se poidan usar distintos tipos de materiais para que os coñezan, manipulen, compartan, repartan.

E así, nesta etapa realizaranse actividades de "identificación de grupo": realización-elección de mascota de grupo, consenso para a elección do cartel que se poñerá na porta da aula, búsqueda de nome para o grupo clase. Os traballos que se foron realizando durante estes días, xunto coa historia nexa, realizada cada día co fin de ser un nexo de unión da entrada por quendas, archivarase, procurando mimar a parte estética, e así o alumnado poderá compartilos completos coa súa familia.

Durante esta fase rexistrarase a información que se recolleu durante todo o período, nunha ficha ou guía de observación do período de adaptación que pasará ao expediente do alumnado (ver anexo 9).

5. BIBLIOGRAFÍA

- No quiero ir al castillo. G. Keselman/A. Decis. Edit. SM
- Olivia no quiere ir al colegio. E. Lindo/ E. Urberuaga. Edit.Sm
- Os Bolechas queren saber como é un día de escola. Edit. A nosa terra.
- O PROCESO DE ADAPTACIÓN.E ti vas a escola?. XUNTA DE GALICIA
- Imos ir á escola!. Colectivo Montbel. Primeirapersona.
- Talleres integrales. Beatriz Trueba.
- La oreja verde de la escuela. Carmen Díez Navarro. Proyecto Quirón. Ediciones de la Torre.

PÁXINAS WEB

- ✂ <http://www.educacioninicial.com>
- ✂ <http://www.guiainfantil.com>
- ✂ <http://www.educa.madrid.org>
- ✂ <http://www.edu.xunta.es>

ANEXOS

ANEXO 1. FASE 2

MODELO DE CALENDARIO DE ENTREVISTA INDIVIDUAL

	LUNS 11	MARTES 12	MÉRCORES 13
De 9,30 a 10,15	ALUMNO 1	ALUMNO 7	ALUMNO 13
De 10,15 a 11	ALUMNO 2	ALUMNO 8	ALUMNO 14
De 11 a 11,45	ALUMNO 3	ALUMNO 9	ALUMNO 15
De 12 a 12,45	ALUMNO 4	ALUMNO 10	ALUMNO 16
De 12,45 a 13,30	ALUMNO 5	ALUMNO 11	ALUMNO 17

ANEXO 2. FASE 2

AS MERENDAS

ANEXO 3. FASE 2

EXEMPLO DOS CUMPREANOS

OUTUBRO:

MARTES DÍA 17: Alumnos: 3,5 e 4

NOVEMBRO:

XOVES DÍA 21: Alumnos: 1 e 7.

DECEMBRO:

MARTES DÍA 15: Alumnos: 2, 10 e 11.

XANEIRO:

MÉRCORES DÍA 22: Alumnos: 6, 9 e

FEBREIRO:

XOVES DÍA 18: Alumno 8.

MARZO:

MARTES DÍA 26: Alumnos 12, 17 e

ABRIL:

XOVES DÍA 13: Alumnos 13,14,16 e 18.

MAIO

MÉRCORES DÍA 21: Alumno 19.

ANEXO 4. FASE 2

MATERIAL A MERCAR A MODO DE EXEMPLO

MATERIAL:

- MANDILÓN: aberto por diante, con cinta e nome.
- VASO DE PLÁSTICO con asa.
- TOALLA, tipo bidé.
- COXÍN, cores vivos e con nome.
- Unha CAIXA DE PAÑUELOS.
- Un PAQUETE DE SERVILLETAS.
- 50 EUROS para material escolar.
- INGLÉS: "PATCH 2 " Edit.Macmillan (Educación Infantil 5 anos)

- MATEMOLA ,Edit. Everest. Caderno 5 e 6.
- O PAÍS DAS LETRAS, Edit.Edelvives.Caderno de escritura nº 3,4 e 5.

ANEXO 5. FASE 2

ESCALA DE ADQUISICIÓN DA ESCRITURA

ANEXO 6. FASE 2

TRÍPTICOS PARA AS FAMILIAS

!!!BENVIDOS Á ESCOLA!!!



¿QUE É O PERÍODO DE ADAPTACIÓN?

O feito da separación do fogar que o/a neno/a vai vivir cando se incorpora á escola é moi importante, polo que o período de adaptación é fundamental, xa que a súa actitude ante a escola, ante as relacións sociais, ante as aprendizaxes, ó longo da súa escolarización, vai depender de como asimile este proceso, positiva ou negativamente.

Deste xeito vós como pais e nós como educadores debemos planificar e levar a cabo este período para que estes primeiros momentos sexan asumidos polo neno sen traumas.

Así pois o noso obxectivo primordial é conseguir que o/a neno/a se sinta feliz e contento na escola.

Para facilita-lo período de adaptación do voso/a fillo/a hai algunhas cousas que dende a casa tedes que ter en conta, tales como:

- Debedes vivir ese momento sen temores nin inseguridade xa que todos estes sentimentos poden ser captados polo voso/a fillo/a e influir dalgún xeito negativamente na súa escolarización.
- Non usedes a escola como ameaza ou castigo, xa que non será positivo que o/a neno/a teña a idea da escola como un lugar onde só vai a traballar, obedecer e recibir castigos.
- Comentar con eles tódalas cousas que van poder facer na escola, os amigos que van facer, os materiais e xoguetes que alí van atopar... de tal xeito que esteades a crear actitudes positivas respecto á escola.
- Intentade acudir sempre que sexa posible ás reunións e entrevistas que se propoñan no centro, para que exista unha boa comunicación entre a escola e a familia.
- É moi importante educar ó neno/a no control de esfínteres procurando que o voso/a fillo/a acuda á escola sen pañal para facilitar así a súa completa adaptación.

O PAPEL DOS PAIS

COUSAS QUE DEBEDES PREPARAR PARA O COMEZO DO CURSO

- Traer un mandilón aberto por diante con nome do neno/a.
- O mandilón e as prendas de abrigo deberán levar unha cinta ancha cosida para que eles non teñan logo problemas á hora de colgar.
- Tódalas prendas de roupa teñen que ter o nome escrito ou cosido na etiqueta.
- Os nenos/as teñen que ter control de esfínteres. Aproveiten o verán para quitarlle o pañal ó neno/a se aínda o utiliza.
- Traer roupa cómoda e folgada.

HORARIO DE SETEMBRO

A incorporación ao colexio farase de xeito progresivo e con tempos reducidos aumentando progresivamente ata o horario habitual.

En todo caso o período de adaptación non se prolongará máis alá do 28 de setembro.

BENVIDOS Á ESCOLA

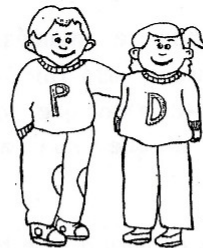


C.E.I.P. FRIÓNS
Carreira-Ribeira. 15960
Tfno. 981873454

ceip.frions@edu.xunta.es

A
ENTRADA
NO
COLEXIO

Equipo Docente de Educación Infantil
CEIP FRIÓNS



¡BENVIDOS Ó COLEXIO!

O momento da entrada no colexio ten moita importancia na evolución que terá o voso fillo ou filla, por iso é moi importante que xuntos o preparemos para que transcorra da mellor maneira posible.

Hai algunhas cousas que dende a casa debedes procurar e que vos contamos a continuación:

Queridos papás e mamás, é moi importante para o voso fillo/a e para a relación casa-colexio que leades moi atentamente e que non esquezades que:

- No mes de outubro o noso horario será de 10:00-13:00 pola mañá e de 15:00-17:00 pola tarde. Por favor levantádeme cedo para chegar a tempo porque gústame empezar tódalas actividades xunto cos meus compañeiros.
- Non esquezades marcar toda a miña roupa co meu nome, así se perdo algunha cousa a encontrarei axiña.
- Se me poñedes unha cinta nas chaquetas, abrigos e mandilón poderei colgar eu só a roupa no meu colgadoiro e non caerá no chan cada vez que o intente.
- Poñédeme roupa cómoda que me sexa doado quitar eu só cando vaia o retrete.

- Non poderei ir o cole se teño algunha enfermidade infecto-contaxiosa (incluída a conxuntivite).
- Se algunha vez os encontrades con aqueles animalíños que, nalgunha ocasión, os nenos temos na cabeza, avisaremos a nosa profesora e solucionaremos o problema o máis rápido posible.
- Cando sexa o meu aniversario vou ser o protagonista da miña clase e o pasarei moi ben pero recorda: non debo levar lambetadas.
- Debedes saber que na clase teño todo o necesario para as actividades diarias polo que non podo levar xoguetes.
- Se queredes falar coa miña profesora podedes facelo tódolos mércores de 17:00-18:00.

Recibide un cordial saúdo



XUNTA DE GALICIA
CONSELLERÍA DE EDUCACIÓN
E ORDENACIÓN UNIVERSITARIA
CEIP DE FRIONS

Frions, s/n - Carreira
15967 Ribeira
Tfno - 981 873 454 Fax- 981 874 479
ceip.frions@edu.xunta.es
<http://centros.edu.xunta.es/ceipdefrions>

Don/Dona _____
Con DNI _____, como pai/nai/titor/titora de _____
_____ de _____ curso,

AUTORIZO ao CEIP de Frions e ao profesorado do centro á publicación da imaxe do meu fillo ou filla nun recurso educativo en liña, na páxina web do centro, na revista escolar ou nunha publicación educativa.

Todo o anterior estará suxeito , exclusivamente, a un uso educativo non comercial. As accións, produtos e utilidades derivadas da súa utilización non poderán, xa que logo, xerar ningún tipo de lucro de carácter persoal.

Así mesmo, dou o meu consentimento para que dada a natureza e obxecto dos usos anteriores, a súa imaxe poida ser cedida a terceiros, sempre que dita cesión se axuste ás condicións expresadas nos parágrafos anteriores.

_____, de _____ de _____.

Asinado:



AUTORIZACIÓN PARA SAÍDAS ESCOLARES

Forma parte da nosa programación anual unha serie de actividades complementarias tales como: visitas ao entorno, exposicións, representacións,.... para realizar cos alumnos e alumnas en horario lectivo.

Co fin de facilitar este tipo de saídas, precisamos a súa autorización escrita para poder levalas a cabo ao longo do curso académico, previa información das mesmas.

D/Dña. _____
pai, nai, titor, titora do alumno _____
_____ de _____ curso.

AUTORIZA:
ao seu fillo ou filla a realizar durante o presente curso saídas didácticas ao entorno, acompañados de profesorado do centro, en horario escolar.

Frións, _____ de _____ de 200__

Asdo. O pai/nai/titor/titora:

Asdo. _____

REUNIÓN XERAL DE EDUCACIÓN INFANTIL

TITORA:

A hora de atención a pais/ nais é os : **Mércores de 17:00 a 18:00.**

Os profesores **especialistas** que atenden ó seu fillo/a son:

- Educación musical..
- Educación física.....
- Inglés.....
- Relixión Católica.....
Relixión Evanxélica..

Alternativa a relixión:

Recomendámoslles que os nenos/as traigan chándal e tenis cando teñan Educación Física.

NORMAS XERAIS DO CENTRO:

- Os alumnos/as que habitualmente usan o autobús, teñen que utilizar sempre a parada na que están inscritos. Os cambios de parada só son aautorizados pola Dirección do Centro.
 - Se un alumno/a chega tarde, será o conserxe quen acompañe ós nenos/as as súas aulas. Non se pode subir ás aulas agás que se teña permiso para facelo.
 - Non esquezan marcar toda a roupa co nome xa que aparecen moitas prendas que non teñen dono.
 - Pregámoslles que avisen con antelación suficiente cando teñan previsto acudir ó centro para interesarse polo seu fillo/a para permitir que o titor/a reúna a información máis completa posible.
 - Os alumnos/as deberán entrar e saír do recinto escolar pola beirarrúa.
 - Queda prohibida a entrada de coches de pais/nais no recinto escolar.
 - Os nenos/as deberán presentar xustificante cando non asistan á clase.
 - O equipo directivo terá un horario de atención ó público que se publicará no taboleiro. Rogamos se adapten a el co fin de non entorpecer as horas de clase.
 - Non dubiden en acudir ó centro, chamen por teléfono ou envien unha nota polos nenos/as para aclarar todos aqueles aspectos que non entendan. Unha mellor relación entre o centro e as familias redundará no beneficio do seu fillo/a.
- Aproveitamos a ocasión para comunicarlles que os **períodos de vacacións** no presente curso segundo o calendario escolar son:

- Vacacións de **Nadal**:
- Vacacións de **Semana Santa**:
- Entroido**:
- Día do **Ensino**:
- Dia non lectivo acordado polo claustro:
-

ANEXO 7. FASE 3.

CITACIÓN PARA ENTREVISTA COS PAIS

Como titor/a do/a alumno/a.....

Considero conveniente manter unha entrevista persoal con vostedes .

Data: _____ Hora: _____ Lugar: _____

•Aspectos a tratar:

En caso de que non lles resulte posible acudir, prego mo comuniquen.

En.....a.....de.....

O/A titor/a:

Asdo.....

NOTA: Pregamos entreguen a través do neno/a este impreso cuberto

INFORMADO/A DA CITA PREVISTA

- Acudirei á mesma, agás imprevistos de última hora
- De non poderes acudir por razóns persoais, poñereime en contacto con vostede para fixar nova data.

En.....a.....de.....do.....

O pai/nai

Asdo.....

FASE 3

ASPECTOS A CONSIDERAR NA ENTREVISTA

1. CONVOCATORIA:

- * Explícita
- * Personalizada

2. CONDICIÓN:

- * Espazo adecuado
- * Tempos marcados
- * Rexistro de datos

3. CLIMA e ACTITUDES:

- * Utilización da linguaxe adecuada, facernos entender.
- * Respecto á diversidade de contextos familiares
- * Imparcialidade. escoita atenta
- * Clima de confianza e empatía
- * Asegurar a confidencialidade

4. ESTRUTURA:

- * Inicio
 - Presentación
 - Explicitar o obxectivo da reunión
 - Aclarar demandas e expectativas
- * Desenvolvemento
 - Centrados no neno/a. Selección de datos pertinentes relativos ao medio familiar e ao contorno social, considerando os aspectos que poden favorecer ou dificultar o proceso educativo.
 - Responder ás inquiredanzas dos pais. Ser moi receptivo/a.
- * Peche
 - Valoración da entrevista como inicio de colaboración entre familia e escola
 - Sintetizar os puntos máis destacados e os acordos tomados.
 - Fixar obxectivos de cara a un novo encontro.

FASE 3
MODELOS DE ENTREVISTA

ENTREVISTA INICIAL 3 ANOS

DATOS DO ALUMNO/A:

Nome:..... Apellidos:.....
Data de nacemento:..... Lugar:
Domicilio:..... Localidade:.....
Tlfno fixo:..... Tlfno nai:..... Tlfno pai:.....

DATOS FAMILIARES:

Nome pai:..... Idade:..... Profesión:.....
Nome nai:..... Idade:..... Profesión:.....
Situación:
Nº de irmáns: Lugar que ocupa:

NOME	IDADE	ESTUDIOS

Outras persoas que conviven na casa:.....
.....

HÁBITOS:

Control de esfínteres:.....
Sono:..... Horario:.....
Con quién dorme: Só Con algún
Dorme a siesta: Tempo:..... Utiliza o chupete:.....
Come só:..... Tempo que tarda:.....
Utiliza cubertos:..... Alimentos preferidos:.....
Lavarse:..... Vertirse/ espirse:
Colaboración na casa:

DATOS MOTORES: (poñer idades)

Gatear: Andar:

Lateralidade: Problemas motores:

ASPECTOS SANITARIOS:

Enfermedades propias da idade:.....

Enfermedades crónicas:

Frecuencia coa que enferma:

Operacións, hospitalizacións e accidentes:.....

Alteracións físicas (visión, audición,...):.....

Tratamento médico:.....

Observacións:.....

DATOS LINGÜÍSTICOS:

Idade na que empezou a falar:..... Lingua do neno/a:.....

Lingua dos adultos para dirixirse ó neno/a:.....

Problemas lingüísticos:.....

RELACIONS PERSOAIS:

Persoas coas que se relaciona:.....

Xogos preferidos:.....

Con quen xoga:.....

Onde:..... Canto tempo seguido:.....

Outras actividades preferidas:.....

DATOS ESCOLARES ANTERIORES:

Escolarización noutros centros:..... Curso:.....

Coidado doutras persoas:.....

Sentimentos do neno/a cara á escolarización:.....

OUTRAS OBSERVACIÓNS:

.....

.....

FASE 3

ENTREVISTA COA FAMILIA

Data:

1.- Datos persoais do alumno/a

Nome:

Apelidos:

2-Acude á entrevista

Nai Pai Titor/a legal

2.- Motivo/Situación/Problema que leva á entrevista:

3.- Obxectivo :

4- Acordos:

5- Interpretación persoal-Notas a tomar ao finalizar a entrevista

FASE 3

CUESTIONARIO PARA A AVALIACIÓN INICIAL: 2º CICLO DE E. Infantil

Data de ingreso:

Nivel no que se escolariza:

DATOS PERSOAIS

APELIDOS:

NOME:

DATA DE NACEMENTO LUGAR

ENDEREZO:

TELÉFONOS:

EN CASO DE URXENCIA CHAMAR AO TELÉFONO:

DATOS FAMILIARES

PAI-TITOR

PROFESIÓN:IDADE ESTUDOS.....

NAI-TITORA:

PROFESIÓN:IDADE ESTUDOS.....

NºIRMÁNS: LUGAR QUE OCUPA:.....

NOMES IDADE ESTUDOS-

LINGUA QUE SE FALA NA CASA

PERSOAS COAS QUE CONVIVE NA CASA:

ALIMENTACIÓN

Ten problema de alimentación?_____ Come so?_____

SONO:

Durme despois de comer?_____ A que hora se deita á noite?_____

Tarda moito en durmir?__ Cantas horas durme?_____ Con quen durme na

habitación?

CONTROL DE ESFÍNTERES:

Ten dificultade no control de esfínteres?_____ De día_____ De noite_____

SAÚDE:

Tivo algun problema ao nacer?_

Como é a saúde do neno/a neste intre?

Ten algunha alerxia?_____ Está debidamente vacinado?_____

XOGO:

Cales son os seus xoguetes preferidos?_____

Gústalle xogar cos outros?_____

Entretense vendo a TV?_____ Canto tempo pasa diante dela?_____

NIVEIS MADURATIVOS

1.LINGUAXE

A que idade comezou a falar? _____ Enténdeselle ben o que di?-----

Fala mentras xoga?-----

2.MOTOR

Que man emprega habitualmente?_____

A que idade comezou a andar?_____ Anda seguro ou vacilante?

Ten dificultades no movemento? (dos pés, problemas posturais...)

c) EMOCIONAL

Manifesta celos?_____ De quen?_____

É tranquilo/a?_____

Colle rabietas a miúdo?_____

Como intentan corrixir os comportamentos inadecuados?_____

OUTROS DATOS DE INTERESE:

ANEXO 8. FASE 4

MODELO DE CALENDARIO DE INCORPORACIÓN EN GRUPOS DOS NENOS E NENAS NO PERÍODO DE ADAPTACIÓN

GRUPO 1: Alumnos 1, 2, 3, 4 e 5.

GRUPO 2: Alumnos 6, 7, 8, 9 e 10.

GRUPO 3: Alumnos 11, 12, 13, 14 e 15.

GRUPO 4: Alumnos 16, 17, 18, 19 e 20.

SETEMBRO

	1º DIA	2º DIA
DE 10 A 11	GRUPO 1	GRUPO 4
DE 11 A 12	GRUPO 2	GRUPO 3
DE 12 A 13	GRUPO 3	GRUPO 1
DE 13 A 14	GRUPO 4	GRUPO 2

	3º DIA	4º DIA	5º DIA	6º DIA
DE 9,30 A 11	GRUPO 1	GRUPO 4	GRUPO 3	GRUPO 2

DE 11 A 12,30	GRUPO 2	GRUPO 1	GRUPO 4	GRUPO 3
DE 12,3 A 14	GRUPO 3	GRUPO 2	GRUPO 1	GRUPO 4
	7° DIA	8° DIA	9° DIA	
DE 9,30 A 11,30	Grupo 1 e 2	Grupo 1 e 3	Grupo 1 e 4	
DE 12,00 A 14,00	Grupo 3 e 4	Grupo 2 e 4	Grupo 2 e 3	
	10° DIA	11° DIA	12° DIA	
DE 9,30 A 12,00	Grupo 3 e 4	Grupo 2 e 4	Grupo 2 e 3	
DE 12,00 A 14,30	Grupo 1 e 2	Grupo 1 e 3	Grupo 1 e 4	

*Rematado este período comezarían a vir a xornada completa de 9,30 a 14,30 tódolos nenos no mes de setembro e de 10 a 13 horas e de 15 a 17 horas no mes de outubro.

FASE 4

ESCALA DE OBSERVACIÓN DO PERÍODO DE ADAPTACIÓN.

ALUMNO/A: _____

NIVEL NO QUE SE ESCOLARIZA: _____

CHEGADA:

•CANDO ENTRA NA ESCOLA:

CHORA ALEGRE TÍMIDO OUTROS

•¿ AFÉRRASE A ALGÚN OBXECTO?

NON SI CAL? _____

•TEMPO DE PERMANENCIA DO FAMILIAR CO NENO/A:

NADA POUCO MOITO

•ACTITUDE DO ADULTO: _____

•REACCIÓN DO NENO/A CANDO SE VAI O FAMILIAR (SO EN CASO DE QUE PERMANEZA NA ESCOLA)

ESTANCIA NA AULA

•¿ TEN PREFERENCIA POR ALGÚN ESPACIO?

NON SI CAL? _____

•¿ PRESENTA CURIOSIDADE POR EXPLORAR OS ESPACIOS?

NON SI

•¿ MÓVESE EN EXCESO?

NON SI

OBXECTOS

•¿ AMOSA INTERESE POR COÑECER OS MATERIAIS?

NON

SI

•¿ EMPREGA OS MATERIAIS CORRECTAMENTE?

NON

SI

•¿ CALES SON AS CONDUCTAS INADECUADAS?

RELACIÓN COS IGUAIS

•¿ TEN INTERESE OR RELACIONARSE COS OUTROS?

NON

SI

COÑECIDOS

DESCOÑECIDOS

•TIPO DE INTERACCIÓN COS IGUAIS

COLABORACIÓN

AGRESIÓN

DOMINACIÓN

DEPENDENCIA

•OBSERVACIÓNS

•PREFERENCIAS DE GRUPOS

MOVIDOS

TRANQUILOS

GRANDES

PEQUENOS

DO MESMO SEXO

DE DISTINTO SEXO

BUSCAR SER LIDER

BUSCAR NON DESTACAR

RELACIÓN COS MESTRES E MESTRAS

•ACTITUDE

REXEITAMENTO ACEPTACIÓN CONFIANZA INDIFERENCIA

•OBSERVACIÓNS

•¿TEN CONDUCTAS PARA CHAMAR A ATENCIÓN DO MESTRE/A?

NON SI CALES? _____

O XOGO

•NA AULA , TIPOS DE XOGOS:

•¿XOGA COS SEUS IGUAIS?

NON SI CON TODOS CON ALGÚNS

•NO RECREO: TIPOS DE XOGOS:

•¿XOGA COS SEUS IGUAIS?

NON SI CON TODOS CON ALGÚNS

LINGUAXE

•LINGUA VEHICULAR CO MESTRE/A:

GALEGO CASTELÁN AMBOS

•LINGUA VEHICULAR COS NENOS/AS:

GALEGO CASTELÁN AMBOS

•NIVEL COMPRENSIVO:

MALO REGULAR BO

•NIVEL EXPRESIVO:

EMITE SON DI PALABRAS CONSTRUE FRASES

•PRONUNCIACIÓN

MALA REGULAR BOA

OBSERVACIÓNS

En Frions, a _____ de _____ de _____
O/A titor/a:

FASE 4

**CUESTIONARIO A CUBRIR POLA FAMILIA NO PERÍODO DE
ADAPTACIÓN**

ALUMNO/A.....

NA CASA: fala do cole, da mestra, dos compañeiros ou dos xoguetes, canta as cancións que aprende, fala do que fixeron na clase sen lle preguntar ou cambia de tema porque non quere falar do cole.

.Amosa disgusto ante o feito de ter que vir ao cole cada día.: que é o que realmente manifesta: se ten ganas de vir para xogar, se non quere vir por algún motivo,...

Notou algunha melloría desde a primeira semana en canto ás ganas de vir ao cole?

.....
Considera que o neno/a sufriu os primeiros días de clase?

.....
Cantos días notou que o estaba a pasar

mal?

Como o

manifestaba?

Estaba vostede preocupado/a da adaptación do neno/a?

.....
Falaba deste tema con alguen?

.....
Tiveron que modificar algo na familia para adaptarse ao proceso de adaptación?

.....
Cantas horas está a durmir o neno/a?

.....
Experimentou algún cambio na súa evolución?: durme menos/máis, fala menos/máis, esperta de noite, come mellor/ peor, non controla esfínteres

Pensa vostede que o proceso de incorporación gradual facilitou a adaptación do neno/a?

.....
Podería facer algunha proposta para mellorar o proceso de adaptación?

.....
Ena.....de.....

Asdo.....

FASE 4

HÁBITOS A TRABALLAR DURANTE O

PERÍODO DE ADAPTACIÓN

Durante o mes de setembro @s [nen@s](#) traballarán unha serie de hábitos que lle serán útiles para conquero-lo maior grao de autonomía posible, o que a súa vez lles axudará a un meirande desenrolo das súas posibilidades e a adquisición de aprendizaxes. Traballaremos os seguintes hábitos :

HÁBITOS DE AUTONOMÍA .

•No vestir :

- 1.Vestirse, abotoar e desabotoar, subir e baixar cremalleiras.
- 2.Diferencia-lo dereito e o revés da roupa.
- 3.Coñece-la parte de diante e de detrás da roupa.

. No desprazamento :

- 1.Subir e baixar escaleiras.
- 2.Saltar cun pé, con dous...
- 3.Desprazarse e orientarse nos lugares habituais.
- 4.Andar sen bater cos demais.
- 5.Estar atent@ ós perigos da circulación

. De orde, hixiene e limpeza persoal.

- 1.Ordear e coidar a roupa.
- 2.Ser independente para satisfacer-las necesidades básicas.
- 3.Lavar a cara e as máns só.
- 4.Escomenzar a peitearse.

HÁBITOS DE RELACIÓN.

- . Coñecer e utiliza-los nomes d@s compañeir@s.
- . Colaborar nas tarefas de clase.
- . Axudar @s compañeir@s que o necesiten.
- . Prestar e cede-los obxectos propios e volve-los prestados.
- . Manter unha actitude de respecto cara @s compañeir@s.
- . Usa-las formas de relación social : saudar, despedirse, agradecer e disculparse.
- . Saber escoitar ós demais cando falan.
- . Participar activamente nas conversas.
- . Falar cun ton de voz axeitado.
- . Saber espera-la quenda nas actividades.
- . Acepta-las normas da clase.

HÁBITOS DE TRABALLO.

- . Mante-la postura axeitada na realización das actividades.
- . Prestar atención ás explicacións, ás normas e ó traballo que se lles dean.
- . Acaba-lo traballo proposto.
- . Presenta-lo traballo limpo e ordenado.
- . Recolle-los xoguetes e os materiais utilizados para face-los traballos.
- . Traballar sen amolar @s compañeir@s da mesa.
- . Compartir o material colectivo.
- . Utilizar o material axeitadamente.
- . Segui-las instrucións verbais coñecidas e as novas para a realización dun traballo.

ANEXO 9. FASE 5

OBSERVACIÓNS REALIZADAS POLO TITOR/A NO PERIODO DE ADAPTACIÓN

CURSO.....NIVEL.....

ALUMNO/A.....

REACCIÓNS QUE TIVO Ó CHEGAR: Entra chorando, alegre, tímido

.....
.....

RELACIÓN COS ESPAZOS.: móvese pola clase adiante, permanece nun espacio concreto, móvese en exceso pola aula, prefire estar na aula, síntese a gusto no patio, xoga , corre,

.....

RELACIÓN COS MATERIAIS: Aférrase a algún obxecto concreto,toca todo pero o deixa con facilidade, prefire o que ten outro compañeiro, xoguetes que prefire, materiais que máis lle agradan, gústanlle as cousas novas.....

.....
.....

RELACIÓN COS COMPAÑEIROS/AS: Relaciónase só cos compañeiros que comezaron con el, Relaciónase máis con.....
É dependente de.....

É agresivo, sabe compartir xogos e materiais, gústalle estar con un ou con varios nenos/as, xoga ben no patio, non sabe xogar, non acepta ós outros., axudalle ós compañeiros, coñece os seus nomes., pídelles axuda.....

.....
.....
.....

RELACIÓN COS ADULTOS NO COLEXIO

COA TITORA: lévase ben con ela, chama a súa atención continuamente, móstrase autóno-mo, fálalle sen dificultade, pídelles axuda, cóntalle cousas ó entrar, hai que lle insistir moito para que conte cousas, fala sen que se lle pregunte

.....
.....

RELACIÓN COS/AS OUTROS/AS MESTRES/AS

.....
.....

RELACIÓN COS ADULTOS: A FAMILIA

RELACIÓN CO ACOMPAÑANTE: Cústalle despegarse del /dela, chama a súa atención. Frecuentemente, amósase triste ó despedirse, insiste en que ten que entrar con el/ela., dille adeus sen máis, está desexando que chegue, cando sae ó recreo chora porque cre que o van vir buscar.....

.....

.

Asdo.

O titor/a

.....

