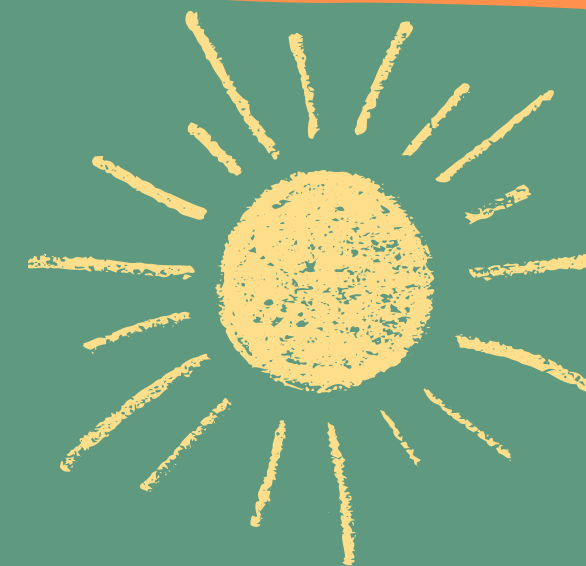




# COÑECEMOS A ETAPA EDUCATIVA DE ESO



**QUÉ IMOS VER?**



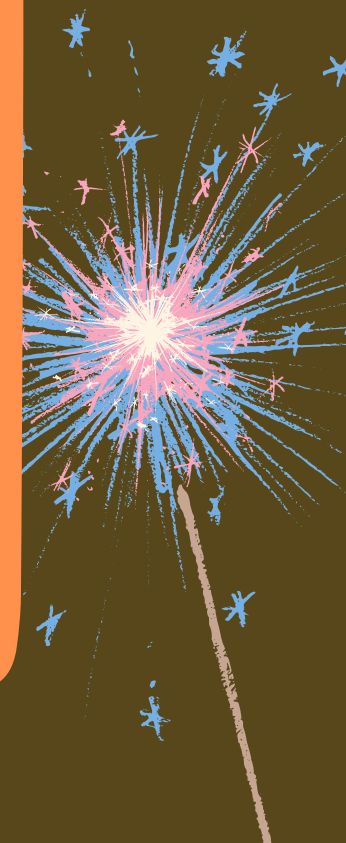
**CONSELLOS**

**AVALIACIÓN**  
**PROMOCIÓN**



**HORARIO**

**DIERENZAS COA PRIMARIA**



# ESO

1º ESO (12- 13 años)


2º ESO (13- 14 años)

3º ESO (14- 15 años)

4º ESO (15- 16 años)

# DIFERENZAS COA PRIMARIA

- Maior carga académica xa que o currículo é máis amplo e con materias e conceptos novos.
- Forma de avaliar diferente: exames máis formais e complexos que poden contar máis para superar a asignatura, o que pode xerar presión.
- Administrar o tempo de estudo, preparar exames, cumprir prazos, tomar decisións complexas.
- Opción de elexir asignaturas para axudar a decidir a traxectoria académica e profesional.
- Maior autonomía e responsabilidade.
- Vaxe esperar maior responsabilidade no voso comportamento.
- Adaptación a un novo entorno, novas amizades e desafíos nas vosas relacións sociais (situacións de presión de grupo, as emocións poden experimentarse de forma máis intensa).
- Poder participar en clubs (lectura, ciencias, manga)



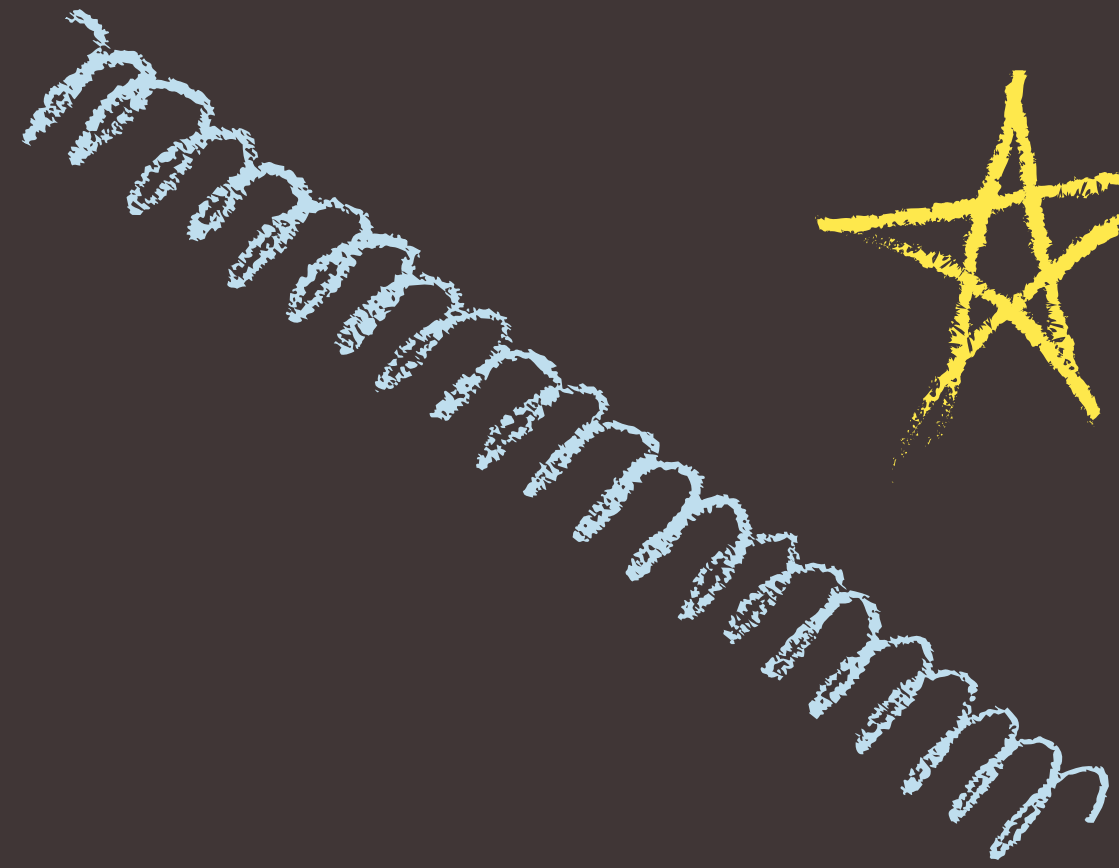
Un profe especialista  
por materia!!



1º ESO	
Lingua Galega e Literatura	3
Lingua Castelá e Literatura	3
1ª Lingua Estranxeira	3
Matemáticas	4
Xeografía e Historia	3
Educación Física	2
Bioloxía e Xeoloxía	3
Relixión/Proxecto competencial	1
2ª Lingua estranxeira	2
Educación Plástica, Visual e Audiovisual	2
Tecnoloxía e Dixitalización	3
Disposición de centro	2
Titoría	1



Diferentes estilos de ensino



# NOVAS MATERIAS:

- Xeografía e historia
- Bioloxía e xeoloxía
- 2ª Lingua estranxeira
- Tecnoloxía

TITORÍA



## TITOR/A

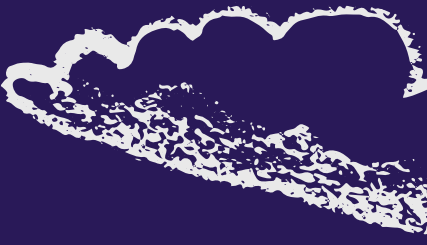
- É un dos profesores que che imparte algunha materia.
- Realiza seguemento do grupo- clase.
- Será unha figura importante ó longo da ESO aínda que cambiará en cada curso.
- É a quen debes acudir cando precises algún tipo de axuda, información, ou resolver dúbidas.

## 1 SESIÓN SEMANAL DE TITORÍA

Actividades didácticas grupais (elección de delegado/a, orientación académica, convivencia, técnicas de estudo, valores...).

# AVALIACIÓN

- Habberá 3 avaliacións parciais e unha final (que coincidirá coa final e onde se decidirá a cualificación definitiva).
- Cualificacións numéricas do 1 ao 10.
- Aproximadamente 2 exames por materia en cada trimestre.





# PROMOCIÓN

## Condições de promoción

Situación académica final de curso	Posibilidades de promoción
Supera a totalidade das materias	Promociona ao seguinte curso
Ata dúas materias non superadas (incluíndo posibles materias pendentes de cursos anteriores)	Promociona ao seguinte curso coas materias pendentes
Tres ou mais materias non superadas con media aritmética das cualificacións obtidas en todas as materias nas que estea matriculada ou matriculado nese ano académico sexa <b>igual ou superior</b> a cinco	Posibilidade de promoción según criterios do <b>Anexo I</b> e valoración positiva do Equipo Docente
Tres ou mais materias non superadas con media aritmética das cualificacións obtidas en todas as materias nas que estea matriculada ou matriculado nese ano académico <b>inferior</b> a cinco	Non promociona

- Que a suma dos períodos lectivos semanais das materias ou ámbitos con avaliación negativa non sexa superior a 10 (non se considerarán as materias pendentas).
- Que o equipo docente considere que:
  - 1- As materias ou módulos con avaliación negativa non impedirán seguir con éxito o curso seguinte.
  - 2- O alumno/a ten expectativas favorables de recuperalas.
  - 3- Dita promoción beneficiará a evolución académica do alumno/a.

1er curso.		
Curso	Materia	Sesiones lectivas
1º	• Biología y Geología	3
1º	• Educación Física	2
1º	• Educación Plástica, Visual y Audiovisual	2
1º	• Lengua Castellana y Literatura	3
1º	• Lengua Extranjera	3
1º	• Lengua Gallega y Literatura	3
1º	• Matemáticas	4
1º	• Religión/Proyecto Competencial	1
1º	• Segunda Lengua Extranjera	2
1º	• Tecnología y Digitalización	3
1º	• Geografía e Historia	3
1º	• Libre disposición de centro	2
1º	• Tutoría	1
Total 1º		32

Quen promocióne sen superar todas as materias deberá matricularse delas seguindo un programa de reforzo, e superar a avaliación deste programa.



# REPETIÇÃO

Poderase repetir 2 veces como máximo en todo o ensino obrigatorio e, excepcionalmente, poderase repetir a maiores en 4º, prolongando un ano máis o límite de idade (ata os 19 anos).

Poderase repetir o mesmo curso 1 vez.





# NOTA FINAL DA ETAPA

Cálculo: media das cualificacións numéricas obtidas en cada materia cursada na etapa, expresada nunha escala de 1- 10 con dous decimais.

**Matrícula de honra**: estudantes que despois da avaliación ordinaria de xuño de 4º obtiveran unha media da etapa igual ou superior a 9 (máximo 5% do alumnado).



# PREMIOS EXTRAORDINARIOS ESO!



## DOTACIÓN:

Concederanse un máximo de 20 premios de 1000 € como máximo cada un.  
Ademais o alumnado poderá optar aos premios nacionais de ESO.

## REQUISITOS para optar a estes premios:

- Ter cursado 4º ESO.
- Obter unha nota final de etapa superior a 9

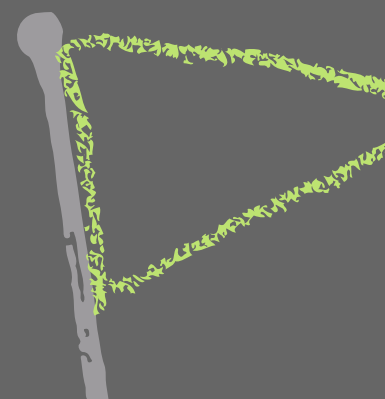
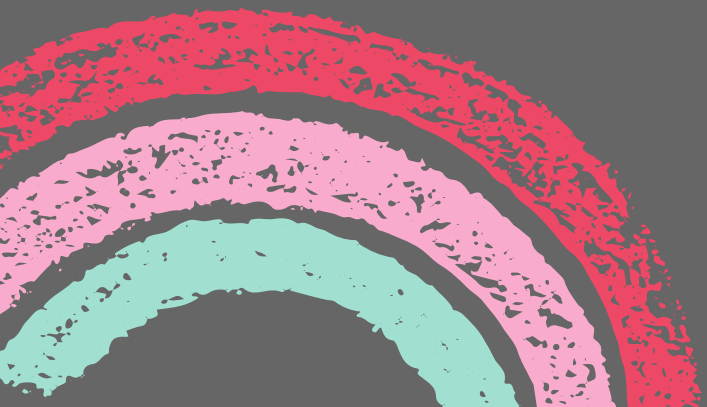


# HORARIO

Luns: de 8:30 a 14:00 e 16:10 a 17:50

Martes a Venres: de 8:30 a 14:00

1 RECREO DE 30 minutos ás 11 h.



# CONSELLOS PARA TER ÉXITO NOS ESTUDOS

- Usar axenda.
- Atender a clase.
- Levar os apuntes e tarefas ao día.
- Asistir todos os días puntualmente.
- Traballar todos os días un pouco, non só cando haxa deberes (repasar o que se deu na clase, ir facendo resumes e preparando exames...).
- Durmir mínimo 9- 10 horas.
- Almorzar ben.
- Controlar o uso do móbil.

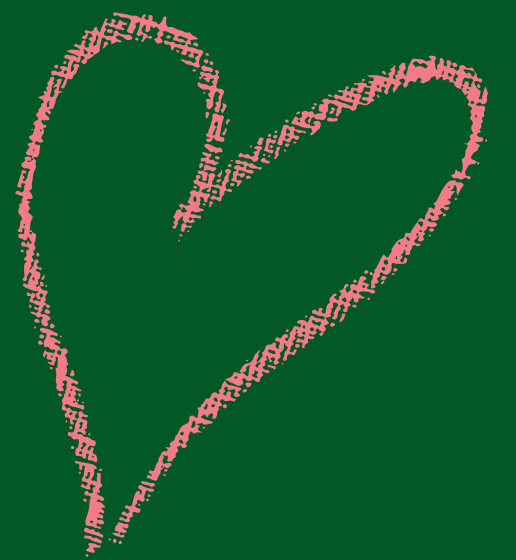




# POÑER EN PRÁCTICA TÉCNICAS DE ESTUDO

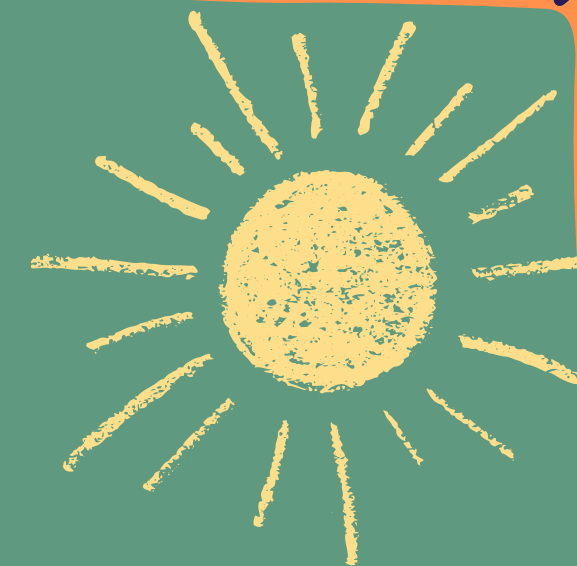


- Lectura rápida
- Lectura lenta e comprensiva
  - Subliñado
- Esquemas/ mapas mentais
- Memorización do esquema
  - Repaso



# FUNCIÓNS DO DEPARTAMENTO DE ORIENTACIÓN

- ORIENTACIÓN ACADÉMICA
- ORIENTACIÓN VOCACIONAL
- AXUDAR A TOMAR DECISIÓNS
  - AXUDA PERSOAL
- ENSINAR A RESOLVER CONFLITOS.
- ASESORAMENTO ÁS FAMILIAS.



BENVIDOS E  
BENVIDAS AO IES 1º  
DE MARZO

