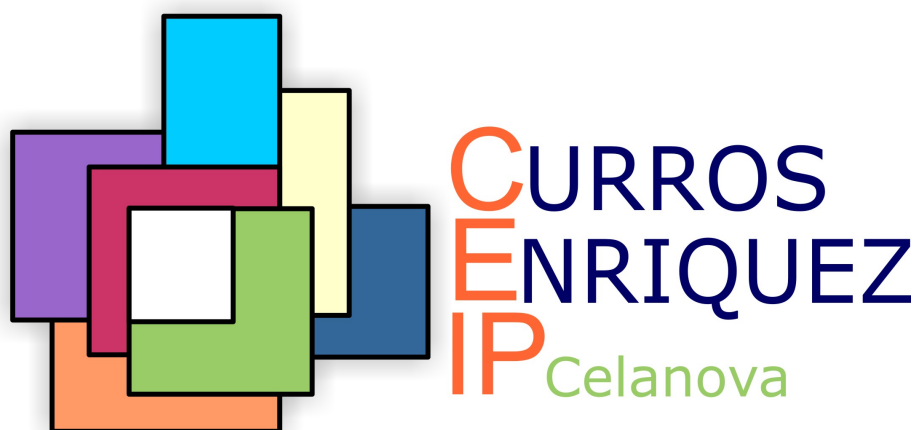


PLAN DE AUTOPROTECCIÓN



Curso 2020/2021

Índice

I Esquema de traballo

II Datos do centro

- ▶ Identificación
- ▶ Emprazamento e descrición dos edificios
- ▶ Accesos

III Instalacións xerais con risco

- ▶ En xeral
- ▶ Resistencia ao lume
- ▶ Instalacións de protección

IV Risco de incendio nas subactividades do centro

V Identificación dos edificios por plantas

- ▶ O colexio
- ▶ O pavillón

VI Medios de evacuación

- ▶ Na planta baixa
- ▶ Na 1ª planta

VII Instalacións que poden xerar unha emerxencia

VIII Tipos de emerxencias. Organigramas.

- ▶ Accidente escolar
- ▶ Emerxencia colectiva
 - ▶▶ Detección de incendio
 - ▶▶ Detección de explosión
 - ▶▶ Detección de movemento sísmico

IX Equipos de emerxencia e funcións

- ▶ XIE (Xefe/a de Intervención i Emerxencia)
- ▶ EPI (Equipos de Primera Intervención)
- ▶ EPA (Equipos de Primeiros Auxilios)
- ▶ EEP (Equipo de Evacuación de Planta)
- ▶ EAE (Equipo de Alarma i Evacuación)

X Relación de teléfonos de emerxencia

XI Realización e modelo de informe

- ▶ Realización
- ▶ Modelo de informe
 - ▶▶ Datos identificativos
 - ▶▶ Identificación e descrición de emerxencia

XII Ficha de seguimento trimestral

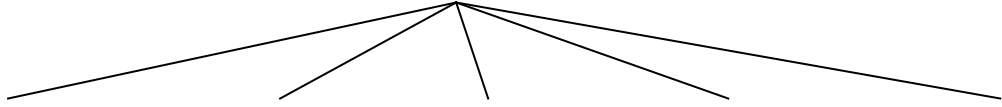
XIII Planos

XIV Simulacro de emerxencia

XV Memoria final

I Esquema de traballo

Plano de autoprotección do centro



Elaboración	Datos do centro	Organigramas en caso de emerxencia	Intervención accidentes	Despois dun accidente
Claustro	Recursos e instalacións	Creación de equipos, compoñentes e funcións.	<ul style="list-style-type: none"> ▶ Caso de accidente ▶ Caso de incendio ▶ Caso de explosión ▶ Caso de seísmo 	Informe posterior
Redacción	Catálogo de zonas perigosas e riscos	<ul style="list-style-type: none"> ▶ Director/a coordina e redacta informes ▶ Profesor/a, avisa á Garda Civil ▶ Profesor/a, primeiros auxilios ▶ Profesor/a, apertura e saídas. 	Teléfonos de emerxencia	Todos/as aportan datos
Presentación: <ul style="list-style-type: none"> ▶ Pais/Nais ▶ Alumnado ▶ Garda Civil ▶ Concello Achegas, melloras.				Realiza dirección
Redacción final				
Realización simulacro				

II Datos do centro

▶ Identificación

- ▶▶ Código: 32003771
- ▶▶ Nome: CEIP Plurilingüee “Curros Enríquez”
- ▶▶ NIF: Q8255157C

- ▶▶ Enderezo: Avda. López Blanco, (A Costa)
- ▶▶ Concello: Celanova
- ▶▶ Provincia: Ourense
- ▶▶ Teléfono: 988 431 725

▶▶ Usuarios

▶▶ Número de unidades

	EI	EP
Creadas	4	10
Funcionando	5	10

▶▶ Número de alumnos/as: 243

▶▶ Traballadores/as:

Profesorado: 26
 Cociñeiras: 3
 Conserxe/limpeza: 3
 Administrativa: 1

▶ Emprazamento e descrición dos edificios

As instalacións constan de dous edificios. Un deles de ocupación docente exclusivamente, o outro é un pavillón que é utilizado como ximnasio, patio cuberto nos días de chuvia e outras actividades promovidas polo Concello fóra do horario escolar.

Ámbolos dous edificios están emprazados nun solar cerrado por unha aramada de 4 m de alto.

Os lindes de dito solar son:

- ▶▶ Ao norte: vía público de acceso ao colexio
- ▶▶ Ao sur: muro natural e terreos do Concello
- ▶▶ Ao este: estrada local
- ▶▶ Ao oeste: vía pública de acceso ao colexio
- ▶▶ O ancho en metros das vías públicas é de: 4,5 m.
- ▶▶ Muro natural e terreos do Concello: 4 hectáreas
- ▶▶ Estrada local: 5,5 m

O solar anteriormente mencionado fai a función de patio escolar, diferenciándose nel unha serie de zonas:

- ▶▶ Zona de EI: axotada cunha cerca e refuxio de madeira con area fina de piso e varios bambáns de plástico e madeira instalados en dito recinto.

No mapa: Z₁

- ▶▶ Zonas de xardíns, onde os nenos/as non poden xogar.

No mapa: Z₂

- ▶▶ Zonas de terra interiores: con árbores plantados polos nenos/as

No mapa: Z₃

- ▶▶ Zona das canchas. Consta de dúas canchas. Mesmo bordeando o patio hai unha canle que recolle auga da chuvia pola parte norte, onde a canle é máis profunda, ten un reixado tapando a mesma.

No mapa: Z₄

- ▶▶ Dous patios asfaltados

No mapa: Z₅, diante do recinto escolar.

- ▶▶ Zona de entrada ao recinto escolar e aparcamento dos autobuses do transporte escolar. Nesta zona, non xogan os nenos/as. Zona de concentración en caso de emerxencia. Esta zona queda a un nivel máis alto do resto do recinto escolar e accédese a ela a través dunhas escaleiras de cemento. Ditas escaleiras teñen 27 peldaños e un descanso no medio.

No mapa: Z₆

- ▶▶ Zona acotada aos nenos/as

No mapa: Z₇

- ▶▶ Aparcamentos dos coches dos mestres/as e do persoal non docente e entrada dos mesmos/as ao recinto escolar.

▶ Accesos

O solar, o colexio e o pavillón.

- ▶▶ **O solar:** ten tres cancelas. Unha delas, a que da á estrada local, ten de ancho 4,75 m e de alto 1,70 m, i é utilizada para o paso de vehículos. A outra, que dá ás escaleiras de acceso á zona 7, ten de ancho 3,65 m e 1,50 m de alto i é utilizada para o paso de persoas. E a cancela traseira 4,14 m por 2,11 m de altura.
- ▶▶ **O colexio:** ten dúas entradas principais que dan ao entrechán con dobres portas de 1,80 m de ancho, por 2,20 m de altas cada unha, así mesmo hai outra fila de portas paralelas. Pensamos que se poderían dotar de quitamedos.

Hai outra porta que comunica coa cociña para uso de carga e descarga, de 1,20 m que abre en sentido contrario á evacuación.

O control destas portas lévao esencialmente o conserxe. O edificio escolar está dotado só de escaleiras interiores, non dispoñendo de escaleiras de incendios.

- ▶▶ **O pavillón:** ten dúas portas que dá unha ao lado este, de 1,95 m de ancho por 2,49 m de altura. Hai outra que da ao lado oeste de 1,90 m por 2,16 m de altura.

III Instalacións xerais con risco

- ▶ **Cociña, S,** enerxía por propano.

Calefacción, S, enerxía por gasóleo.

Laboratorio, N, non funciona con produtos inflamables.

- ▶ Resistencia ao lume da estrutura do edificio en minutos: $0,98 K_{cal}/m^2$

- ▶ Instalacións de protección, consígnase (S) si é resposta positiva e (N) si é negativa.

- ▶▶ Detección automática: N

- ▶▶ Alarmas:

- ▶▶▶ Teléfono interior: N

- ▶▶▶ Teléfono exterior: N

- » Sirena: S
- » Pulsadores: N
- » Megafonía: S
- » Extinción:
 - » Extintores: S
 - » Bocas de incendio: S
- » Iluminado de emerxencia en:
 - » Portas: N
 - » Corredores: N
 - » Escaleiras: N
- » Símbolos de sinalización: N

IV Risco de incendio nas subactividades dos centros

Utilización dos locais	Risco intrínseco de incendio
Aulas	Baixo
Laboratorio	Medio
Plástica	Medio
Comedor	Baixo

Biblioteca	Medio
Aseos	Baixo
Depósito de combustibles	Alto
Ximnasio	Baixo
Salas de profesores/as e despachos	Baixo
Sala de audiovisuais	Medio
Aula informática	Medio
Polideportivo	Medio

V Identificación dos edificios por plantas

- ▶ O colexio

Planta baixa

Actividades	Superficie aproximada en m ²	Ocupación máxima (actual)	Risco
Vestíbulo	45,53		
Secretaría	12,54		
Dirección	12,54		
Conserxería	17,10		
Sala visitas	17,10		
Aseos profesores	5,70		
Aseos profesoras	5,70		
1º corredor esquerda	25,20		
Aseos nenas	14,60		
Aula orientación	49		
Aula 2º A	49		
Aula 2º B	47,61		
1º corredor dereita	25,20		
Aseos nenos	14,60		
Aula 1º A	49		

Aula 1° B	49		
Aula PT	47,61		
Ximnasio	152,66		
Baños e duchas nenas	37,31		
Baños e duchas nenos	35,88		
Actividades	Superficie aproximada en m ²	Ocupación máxima (actual)	Risco
Almacén material	11,97		
Bano profesor	2,95		
Corredor do fondo esquerda	59,56		
Corredor que dá ao patio	45,81		
Aula música	45,81		
Cuarto do médico/a	15,84		
Aula	15,84		
Sala de audiovisuais	52,69		
Aseos nenos	6,03		
Sala de profesores/as	13,34		
Aseos profesores	26,35		
Escaleiras	9,48		
Aseos profesoras	24,52		
Corredor do fondo dereita	51,40		
Almacén	15,84		
Aula Rondalla	3,03		
Comedor	23,21		
Aula			
Cocina			
Aula almacén			
Despensa 1			
Aseos nenos			
Despensa 2			
Aseos profesores			
Despensa 3			
Aseos profesoras			
Corredor central dereita	56,10		
Escaleiras	13,44		
Corredor central esquerda	52,36		
Escaleiras	13,44		

Planta alta

Actividades	Superficie aproximada en m ²	Ocupación máxima (actual)	Risco
1ª escaleira dereita			
Aseos nenos	10,59		
Aseos profesores	4		
Aula 3º A	49,14		
Aula 3º B	47,61		
Aula 4º B	47,61		
Aula 4ª A	47,61		
Corredor	22,05		
1ª escaleira esquerda			
Aseos nenos	14,17		
Aseos profesores	5		
Laboratorio	49,14		
Aula 6º A	47,61		
Aula 6º B	47,61		
Aula inglés	47,61		
Corredor	21,45		
2ª escaleira dereita			
Aseo nenos	14,57		
Aseo profesores	6,30		
Aula 5º B	48,30		
Aula 5º A	48,30		
Aula AL	48,30		
Corredor	26,70		
2ª escaleira esquerda			
Aseos nenos	14,40		
Aseos profesores	6,40		
Biblioteca	99,40		
Aula informática	47,61		
Corredor	29,25		
Aula plástica	97,34		

▶ O pavillón

É de planta baixa a súa superficie aproximada é de 700 m². A ocupación máxima é de 250 persoas. As actividades que nel se desenvolven en relación co colexio son: ximnasia, deportes ou patio cuberto o risco que nel se dá polo tanto é medio.

VI Medios de evacuación

▶ Na planta baixa

- ▶▶ Número de saídas ao exterior: 21
- ▶▶ Suma de anchos: 27,99 m

- ▶▶ Apertura en sentido de evacuación. As dúas principais, as tres de emerxencia, as dos corredores centrais que dan ao patio, si. Tódalas demais, non.
- ▶ Na 1ª planta
 - ▶▶ Número de escaleiras que van dar á 1ª planta dende os corredores do fondo: 20 escalóns e 2 descansos.
 - ▶▶ Ocupación actual máxima: 23
 - ▶▶ Número de escaleiras que van á 1ª planta saíndo da metade dos corredores centrais: 24 escalóns e 3 descansos.
 - ▶▶ Número de escaleiras que van á 1ª planta no pavillón de Educación Infantil: 20 escalóns e un descanso.

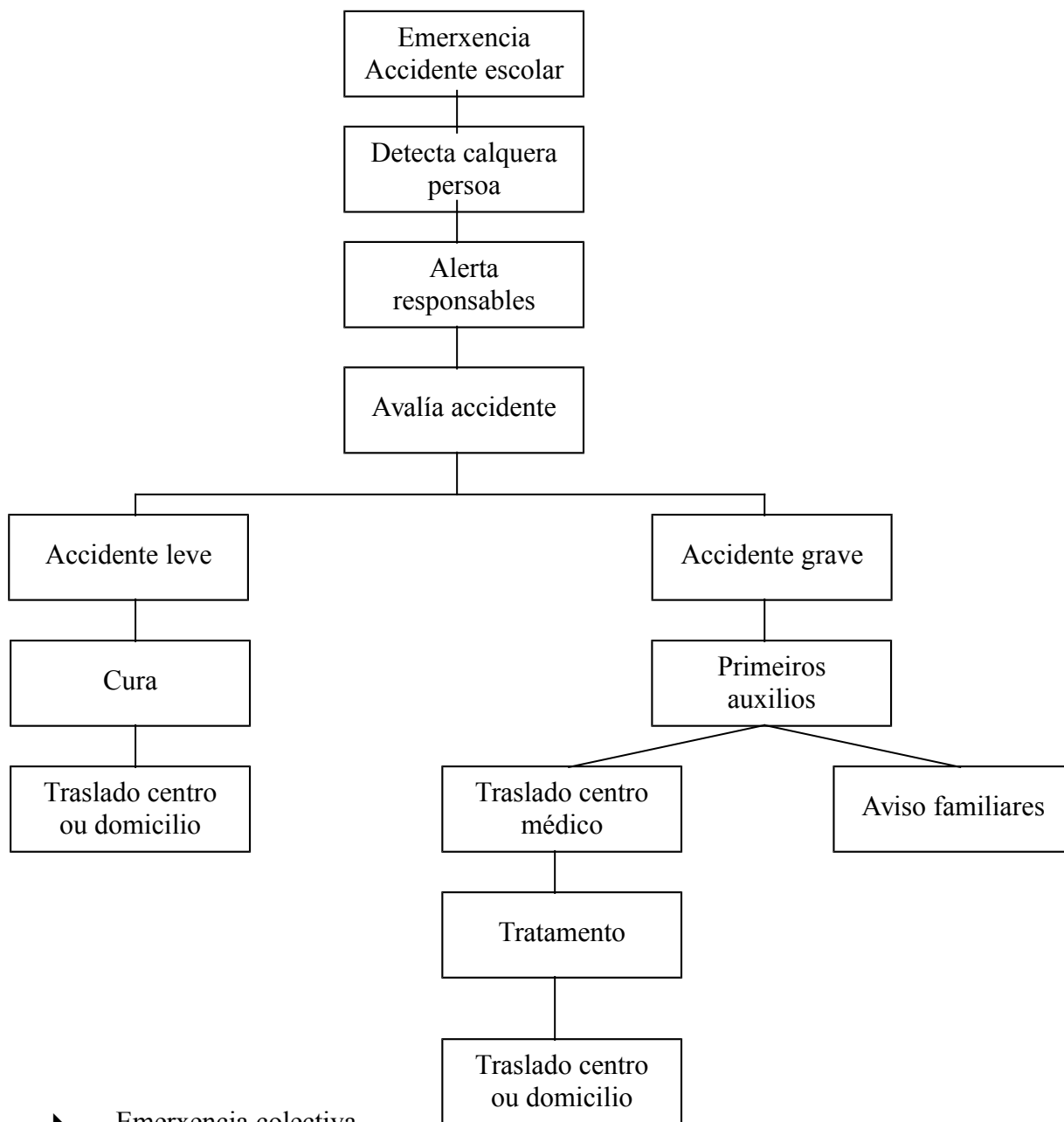
VII Instalacións que poden xerar unha emerxencia

- ▶ Instalación de calefacción
 - ▶▶ S. Caldeiras, queimadores, niveis de válvulas.
 - ▶▶ Localización: planta baixa
- ▶ Instalación eléctrica:
 - ▶▶ Elementos de protección, illamento...
 - ▶▶ Localización: todo o edificio
- ▶ Instalación de propano
 - ▶▶ Cociña (queimadores, válvulas, etc.).
 - ▶▶ Conduccións (estanquidade, corrosión).
 - ▶▶ Localización: planta baixa
- ▶ Depósito combustible
 - ▶▶ Válvulas, accesibilidade,...
 - ▶▶ Localización: patio

VIII Tipos de emerxencias. Organigramas.

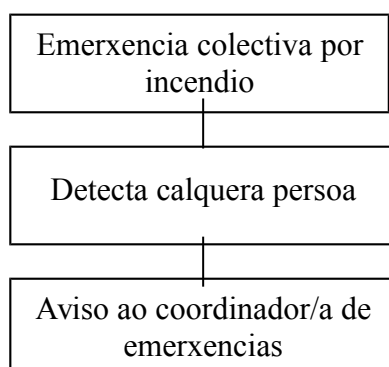
- ▶ Accidente escolar
- ▶ Emerxencia colectiva
 - ▶▶ Detección de incendio
 - ▶▶ Detección de explosión
 - ▶▶ Detección de movemento sísmico

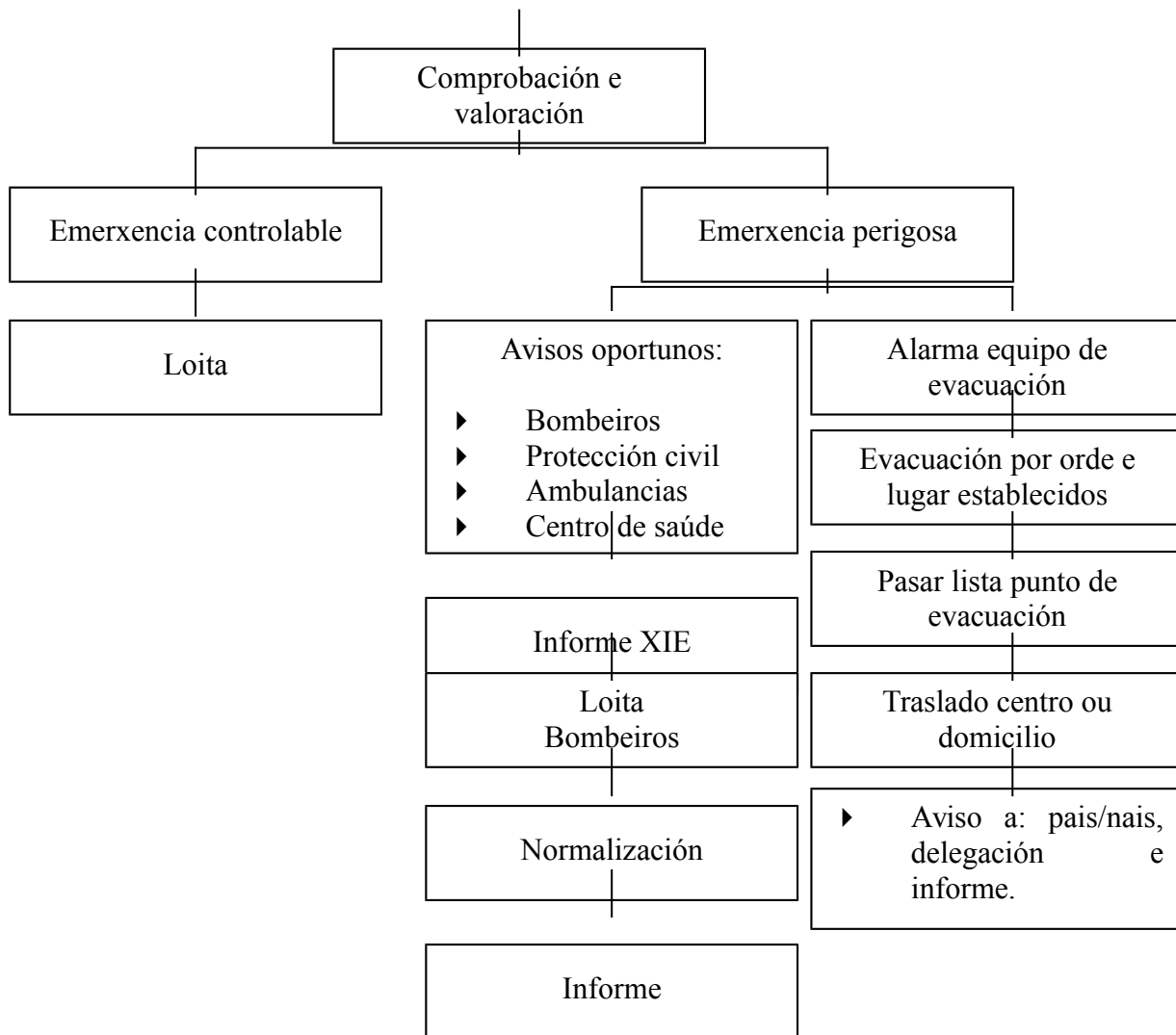
► Accidente escolar



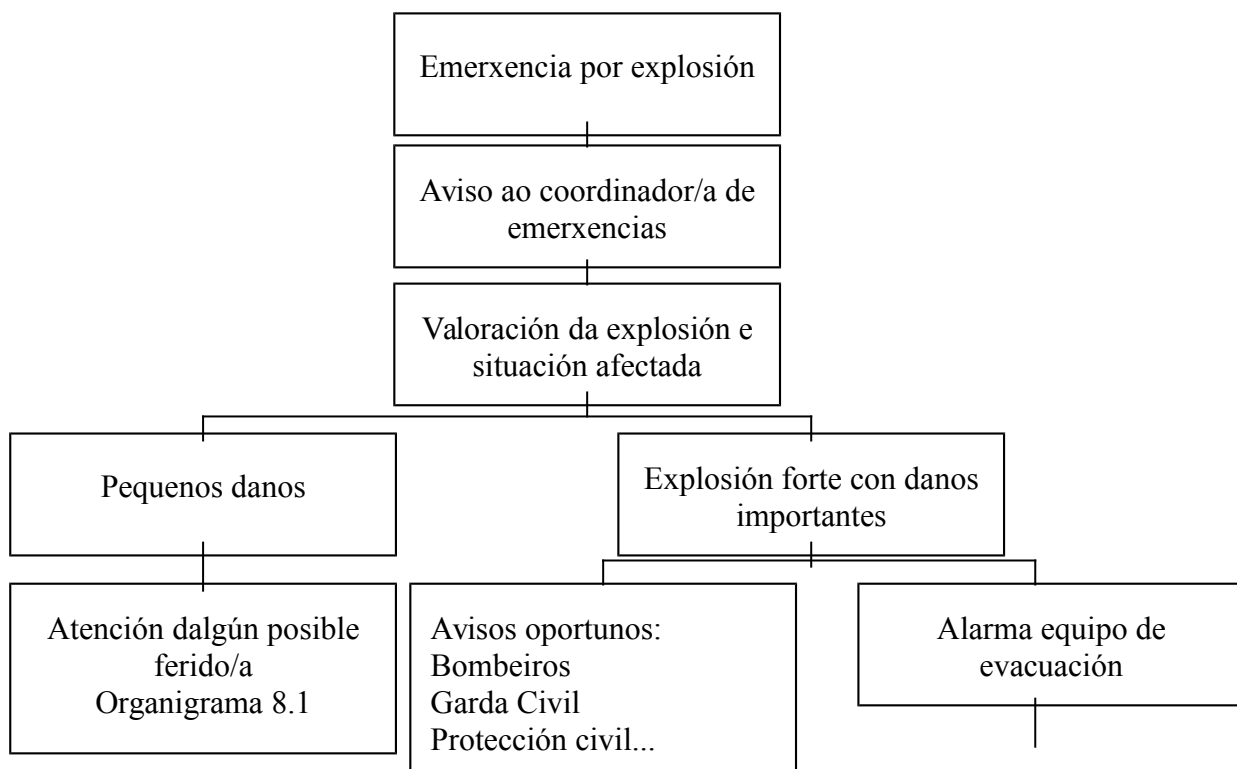
► Emerxencia colectiva

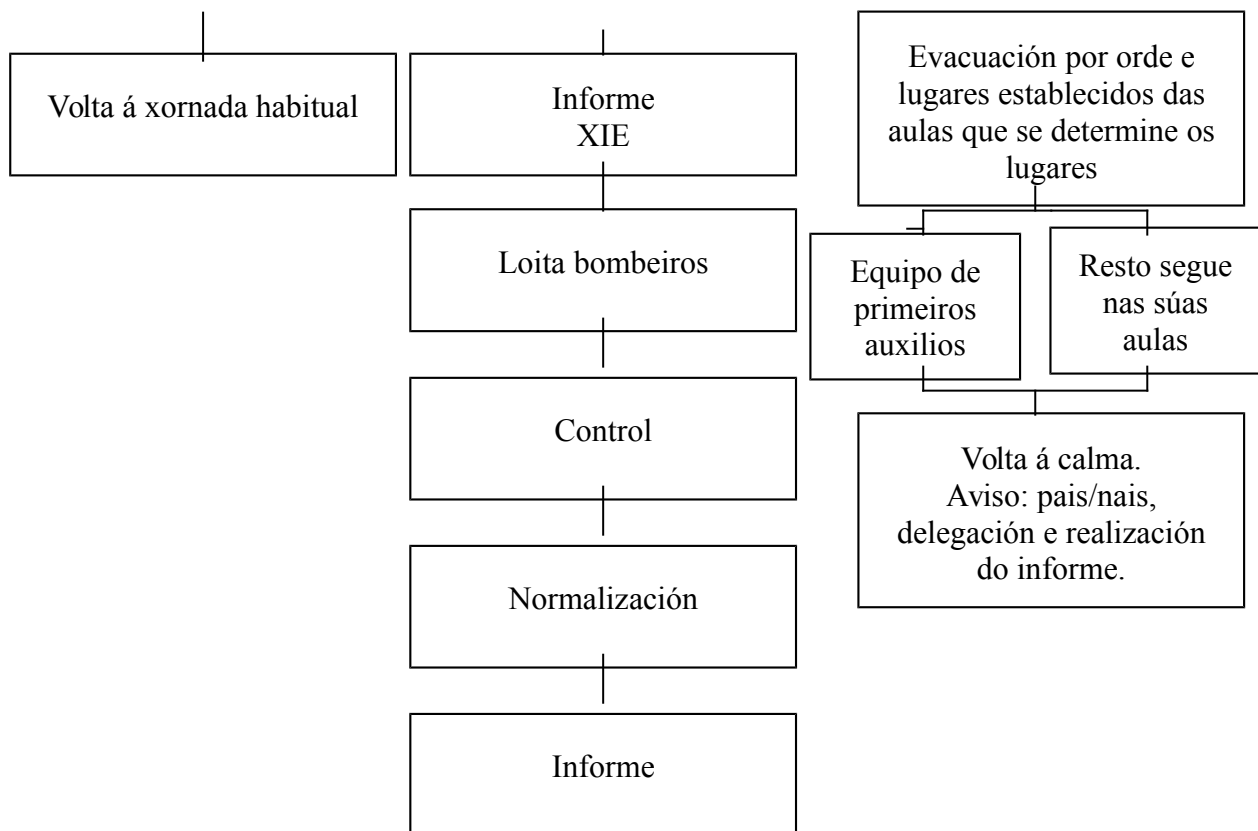
►► Detección de incendio



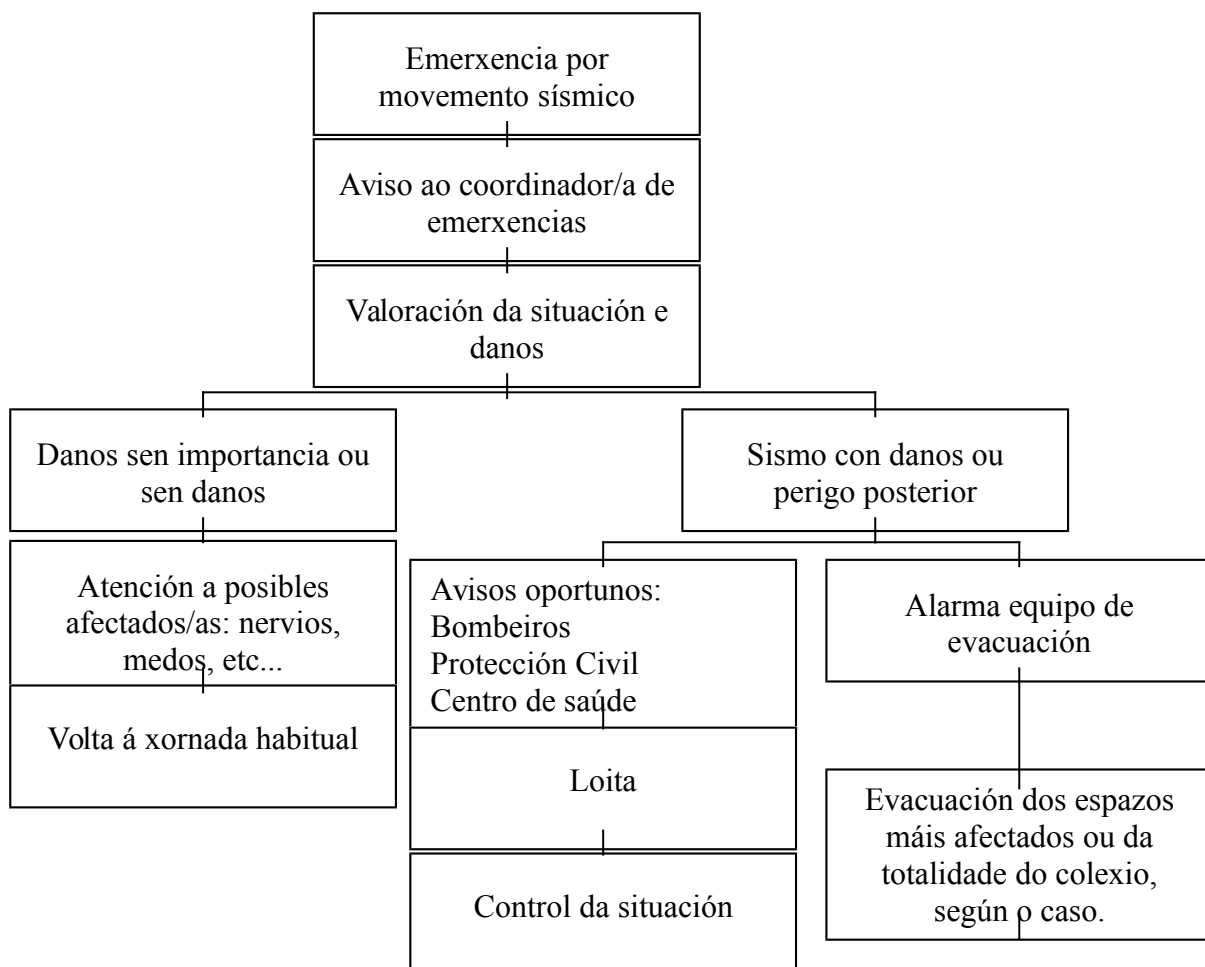


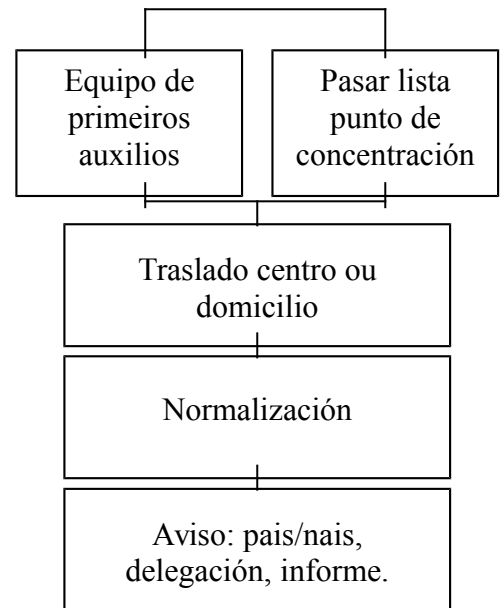
▶▶ Detección de explosión





►► Detección de movemento sísmico





IX Equipos de emerxencia e funcións

- ▶ XIE (Xefe/a de Intervención i Emerxencia)
 - ▶▶ Titular: Lamelas Caneiro, Juan José
 - ▶▶ Suplente: Rodríguez Blanco, Óscar

Funcións:

- ▶▶ Valorar a gravidade da emerxencia
 - ▶▶ Alerta e coordina aos equipos de intervención
 - ▶▶ Decide a evacuación
 - ▶▶ Alerta, recibe e informa ás axudas externas.
 - ▶▶ Ordena o fin da emerxencia
 - ▶▶ En caso de accidente: atende ao ferido/a (primeiros auxilios), require o transporte e traslado do ferido/a a un centro sanitario. Avisa aos familiares do ferido/a.
- ▶ EPI (Equipos de Primeira Intervención)
 - ▶▶ Responsable da planta baixa: Díaz Yáñez, Sergio