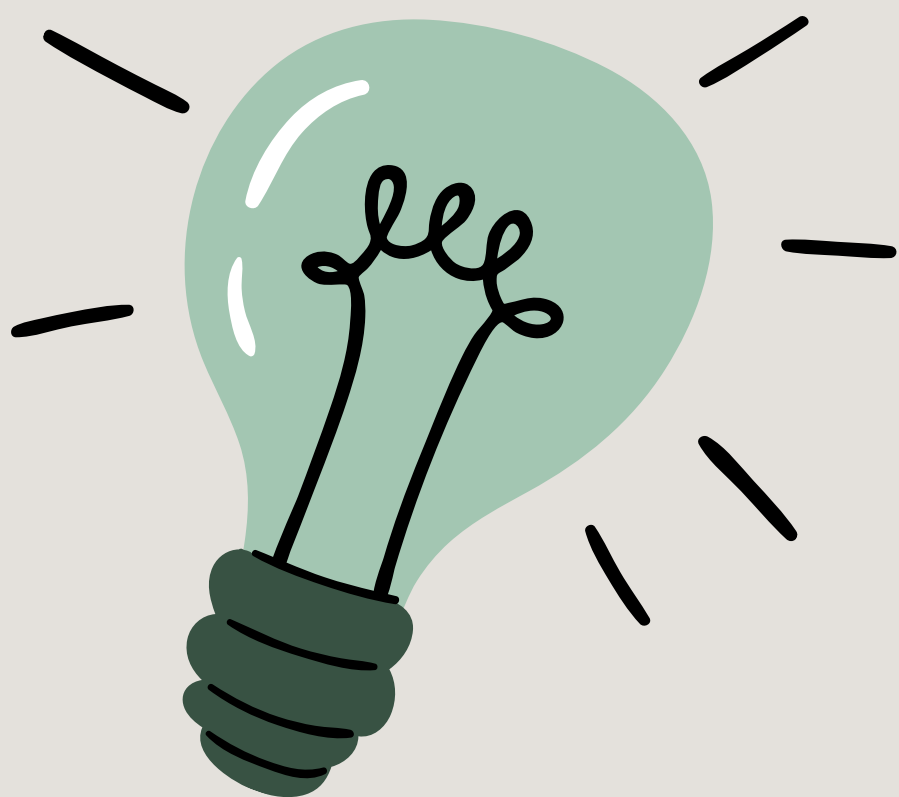


# XUSTIFICACIÓN DAS FALTAS DE ASISTENCIA DO ALUMNADO



As nais, os pais e as persoas titoras deben comunicar previamente, sempre que sexa posible, a ausencia a clase da alumna/o

## Asistencia a consulta médica, enfermidade ou indisposición leve

Xustificante escrito e asinado pola nai, o pai ou a persoa titora. A través de medio físico/ abalar móbil) nun prazo máximo de dous días desde a reincorporación.

**Non é necesario achegar xustificante médico.**

## Enfermidades ou doenzas crónicas do alumnado que impliquen faltas periódicas

Informe médico que terá validez como máximo por un curso académico

## Accidente, enfermidade grave ou falecemento de familiares de ata segundo grao: máximo 4 días por suceso.

Xustificante escrito e asinado polas persoas titoras ou gardadoras legais.

## Xustificación complementaria

O centro solicitará unha xustificación complementaria no caso de que a inasistencia a clase se produza de xeito continuado no tempo e para o cal o centro non dispoña de información suficiente que permita a súa xustificación.

Aclaración da Dirección Xeral de Ordenación e Innovación Educativa sobre a xustificación das faltas de asistencia do alumnado por motivo de asistir a consulta médica, enfermidades ou indisposicións