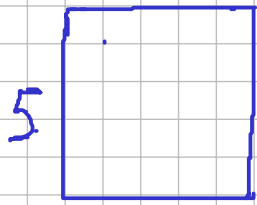


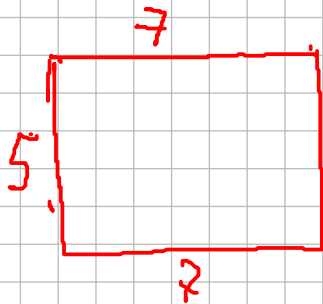
10/5/2021 SUPERFICIES - ÁREAS



$$\text{Área} = 5 \times 5 = 25 \text{ cm}^2$$

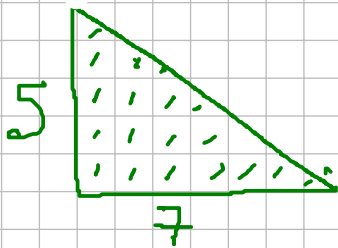
$$\text{Perímetro} = 5 + 5 + 5 + 5 = 20 \text{ cm}$$

$$5 \times 4 = 20 \text{ cm}$$

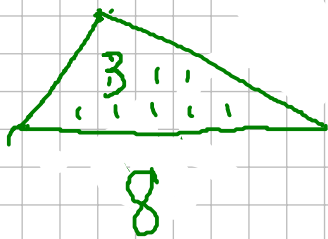


$$\text{área} = 5 \times 7 = 35 \text{ cm}^2$$

$$\text{Perímetro} = 5 + 7 + 5 + 7 = 24 \text{ cm}$$



$$\text{área} = \frac{7 \times 5}{2} = \frac{35}{2} = 17'5 \text{ cm}^2$$



$$\text{área} = \frac{8 \times 3}{2} = \frac{24}{2} = 12 \text{ cm}^2$$

Ejercicios

1-Dibuja y calcula el área de un cuadrado de 8 cm de lado. Calcula también su perímetro.

2-Dibuja y calcula el área de un rectángulo de 7 cm en un lado y 4 cm en el otro. Calcula también su perímetro.

3-Dibuja un triángulo rectángulo que tenga de base 9 y altura 5. Calcula su área.

4-Dibuja un triángulo que no sea rectángulo que tenga de base 8 y altura 5. Calcula su área.