

NOTA INFORMATIVA CLASIFICATORIA CAMPO A TRAVES SÁBADO 2 DECEMBRO 2023 - VILALBA

• **DATA e LUGAR da PROBA:** **sábado 2 de decembro de 2023** na Área Recreativa da Madalena en Vilalba.

• **CATEGORIAS, DISTANCIAS E HORARIO APROXIMADO, (Igual que a Preparatoria) segundo o ano de nacemento as categorías quedan como se mostra abaixo relacionando coa categoría, hora aproximada de saída e distancia.** (Na cámara de chamadas 20 min antes)

Repartir Dorsais ás 10:00h (Prégase puntualidade a tódolos atletas)

Comezo oficial ás 11:00h resto probas aproximadas.

- **BENXAMIN Fem** - 2015-16 - 11:00h - 500m.
- **BENXAMIN Masc** - 2015-16 - 11:00h - 500m.
- **ALEV Fem** - 2013-14 - 11:30h - 1.000m.
- **ALEV Masc** - 2013-14 - 11:30h - 1.000m.
- **INF Fem** - 2011-12 - 12:00h - 1.500m
- **INF Masc** - 2011-12 - 12:00h - 1.500m
- **Cadete FEM-MAS** 2009-10 - 13:00h -2000m.

• **MUTUALIDADE:** Tódolos participantes deben estar mutualizados. Tódolos Atletas, familiares e responsables están obrigados a coñecer o [protocolo de parte de accidentes](#).

• **INSCRICIÓNS:** rematará o **Luns 27 de decembro**. invitamos a alumnado da ESO de 1º, 2º e ou 3º que se queiran apuntar e se comprometan a vir unha vez inscritos. O alumnado do cole que queira asistir avisará en hora de clase ao profe Suso os invitados por whastapp. **Invitados ESO ou Primaria:** por whastapp 616501003 (Nome, apelidos e data de nacemento **ata o luns 27 decembro**).

*Non se precisa autorización porque é unha actividade fóra de horario lectivo e en todo caso as familias son as que os levarán á actividade.

• **DORSAIS:** entregaranse unha hora antes da carreira. Lembrar o nº ou escribilo na man por se o perdemos. Durante a carreira deberase permanecer nas gradas sempre que non compitamos ou fagamos o quecemento.

• **EQUIPACIÓN e MEDALLAS:** Os participantes deben levar equipación e camiseta do cole, se non dispoñen dela unha azul similar, para subir a recibir medallas pídese prestada chaqueta de chándal ou camiseta do cole. Ao rematar as carreiras haberá acto de entrega de medallas Individual e colectiva. Estade atentos aos equipos premiados e antes da cerimonia de premios xuntádevos os equipos que levades medalla. Se alguén premiado se ten que ir por algunha razón que delegue recoller a medalla noutra persoa.

• **EQUIPOS:** O alumnado que se inscriba no Clasificatorio **deberá ter seriedade e ser responsable cos compañeiros de equipo. Se non vas vir, non te apuntes!**. Se te puseche malo/a antes da proba, avisa por whastapp ao profe Suso 616501003. O sábado so deixan facer dous cambios e non temos moito tempo para facelos.

• **RESULTADOS INDIVIDUAIS E EQUIPOS:** Cando remata cada proba publícase a clasificación individual e por equipos na caseta de secretaría (nas gradas) se o equipo resulta con medallas non vos vaiades e xuntádevos os dun equipo para cando sexa a cerimonia de medallas subir ao caixón rápido. Todo atleta debe saber a que equipo pertence.

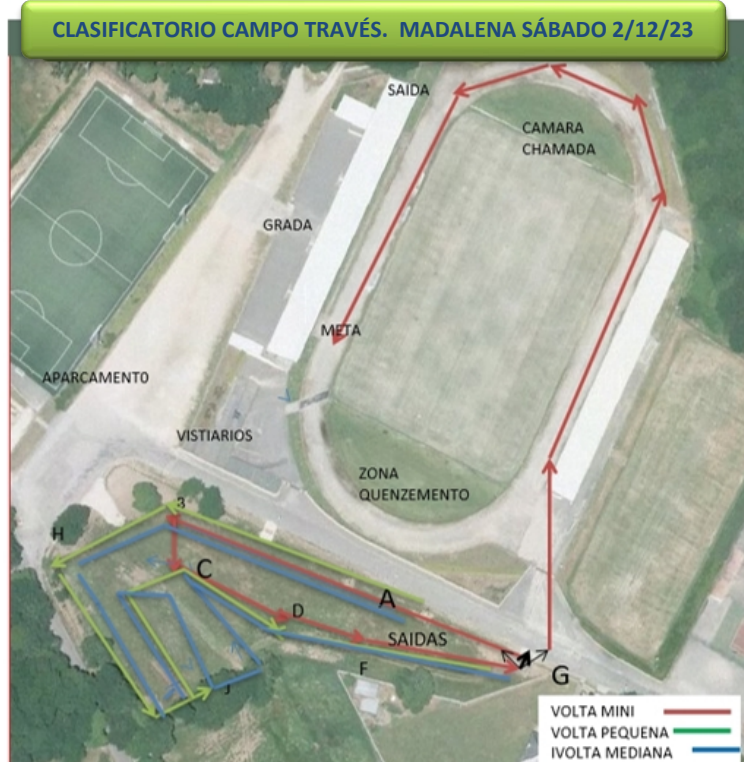
Os equipos fixéronse por posición na preparatoria e a criterio dos mestres de EF, cada equipo pode ser de mínimo 4 e máximo 6 integrantes, salvo en Cadete que o mínimo é 3 atletas. Puntúan os 4 primeiros atletas de cada equipo, reciben premio, se é o caso, tódolos atletas do equipo.

Código QR



coa información na web do cole, notas informativas, normativa, protocolo partes accidentes...

Atentamente o Equipo de Educación Física que agarda a vosa participación. 😊



DISTANCIAS E VOLTAS

G-META	300mts
VOLTA MINI A-B-C-D-G	250 mts
VOLTA PEQUENA A-B-H-K-C-G	400mts
VOLTA MEDIANA A-B-H-K-J-C-D-F-G	600mts

HORA	CATEGORIA	CIRCUITO	DISTANCIAS
11,30	BENXAMIN	1 VOLTA MINI	500mts
12	ALEV EVINS	1 VOLTA PEQUENA	950mts
12,30	INFANTILS	1 VOLTA PEQUEÑA 1 MEDIANA	1400
13	CADETES	1 MINI 2 VOLTAS MEDIANAS	2000mts

NOTA INFORMATIVA CLASIFICATORIA CAMPO A TRAVES **SÁBADO 2 DECEMBRO 2023 - VILALBA**

• **DATA e LUGAR da PROBA:** **sábado 2 de decembro de 2023** na Área Recreativa da Madalena en Vilalba.

• **CATEGORIAS, DISTANCIAS E HORARIO APROXIMADO, (Igual que a Preparatoria) segundo o ano de nacemento as categorías quedan como se mostra abaixo relacionando coa categoría, hora aproximada de saída e distancia.** (Na cámara de chamadas 20 min antes)

Repartir Dorsais ás 10:00h (Prégase puntualidade a tódolos atletas)

Comezo oficial ás 11:00h resto probas aproximadas.

- **BENXAMIN Fem - 2015-16 - 11:00h - 500m.**
- **BENXAMIN Masc - 2015-16 - 11:00h - 500m.**
- **ALEV Fem - 2013-14 - 11:30h - 1.000m.**
- **ALEV Masc - 2013-14 - 11:30h - 1.000m.**
- **INF Fem - 2011-12 - 12:00h - 1.500m**
- **INF Masc - 2011-12 - 12:00h - 1.500m**
- **Cadete FEM-MAS 2009-10 - 13:00h -2000m.**

• **MUTUALIDADE:** Tódolos participantes deben estar mutualizados. Tódolos Atletas, familiares e responsables están obrigados a coñecer o [protocolo de parte de accidentes.](#)

• **INSCRIPCIÓNS:** rematará o **Luns 27 de decembro.** invitamos a alumnado da ESO de 1º, 2º e ou 3º que se queiran apuntar e se comprometan a vir unha vez inscritos. O alumnado do cole que queira asistir avisará en hora de clase ao profe Suso os invitados por whastapp. **Invitados ESO ou Primaria:** por whastapp 616501003 (Nome, apelidos e data de nacemento **ata o luns 27 decembro.**

*Non se precisa autorización porque é unha actividade fóra de horario lectivo e en todo caso as familias son as que os levarán á actividade.

• **DORSAIS:** entregaranse unha hora antes da carreira. Lembrar o nº ou escribilo na man por se o perdemos. Durante a carreira deberase permanecer nas gradas sempre que non estemos a competir ou a facer o quecemento.

• **EQUIPACIÓN e MEDALLAS:** Os participantes deben levar equipación e camiseta do cole, se non dispoñen dela unha azul similar, para subir a recibir medallas pídese prestada chaqueta de chándal ou camiseta do cole. Ao rematar as carreiras haberá acto de entrega de medallas Individual e colectiva. Estade atentos aos equipos premiados e antes da cerimonia de premios xuntádevos os equipos que levades medalla. Se alguén premiado se ten que ir por algunha razón que delegue recoller a medalla noutra persoa.

• **EQUIPOS:** O alumnado que se inscriba no Clasificatorio **deberá ter seriedade e ser responsable cos compañeiros de equipo. Se non vas vir, non te apuntes!**. Se te puseche malo/a antes da proba, avisa por whastapp ao profe Suso 616501003. O sábado so deixan facer dous cambios e non temos moito tempo para facelos.

• **RESULTADOS INDIVIDUAIS E EQUIPOS:** Cando remata cada proba publícase a clasificación individual e por equipos na caseta de secretaría(nas gradas) se o equipo resulta con medallas non vos vaiades e xuntádevos os dun equipo para cando sexa a cerimonia de medallas subir ao caixón rápido. Todo atleta debe saber a que equipo pertence.

Os equipos fixéronse por posición na preparatoria e a criterio dos mestres de EF, cada equipo pode ser de mínimo 4 e máximo 6 integrantes, salvo en Cadete que o mínimo é 3 atletas. Puntúan os 4 primeiros atletas de cada equipo, reciben premio, se é o caso, tódolos atletas do equipo.



DISTANCIAS E VOLTAS

G-META	300mts
VOLTA MINI A-B-C-D-G	250 mts
VOLTA PEQUENA A-B-H-K-C-G	400mts
VOLTA MEDIANA A-B-H-K-J-C-D-F-G	600mts

HORA	CATEGORIA	CIRCUITO	DISTANCIAS
11,30	BENXAMIN	1 VOLTA MINI	500mts
12	ALEV EVINS	1 VOLTA PEQUENA	950mts
12,30	INFANTILS	1 VOLTA PEQUENA 1 MEDIANA	1400
13	CADETES	1 MINI 2 VOLTAS MEDIANAS	2000mts



Código QR

coa información na web do cole, notas informativas, normativa, protocolo partes accidentes...

Atentamente o Equipo de Educación Física que agarda a vosa participación. 😊