

Campionato Provincial DUATLÓN ESCOLAR XERMADE

DOMINGO 10:00h do 21 abril 2024 Praza Concello Xermade

LUGAR COMPETICIÓN: na [Praza do Concello de Xermade](#).

SAÍDA BUS Xogade facilita transporte escolar gratuito para atletas desde [o Campo da Feira ás 9:20 h.](#)

Material Necesario: **IMPRESINDIBLE BICI con marchas**, se podes conseguir unha de carreiras moito mellor, **CASCO, DNI ou documento acreditativo con NOME e FOTO**, e **GANAS** de rematar a carreira..

RECOLLIDA DORSAIS: En Xermade, Polo clube (Martín) a partires das 10:00h, ata 20´antes de cada proba.

HORARIOS CARREIRA:

	CARREIRA 1	BICI	CARREIRA 2	CÁMARA Chamada	HORA
BENXAMÍN (2015-2016)	400m	2000m	200m	10:50	11:00
ALEVÍN (2013-2014)	800m	4000m	400m	11:25	11:35
INFANTIL (2011-2012)	1200m	6000m	600m	12:15	12:25
CADETE (2009-2010)	1600m	8000m	800m	13:20	13:30

- Entrega de premios 15 minutos despois do remate do último

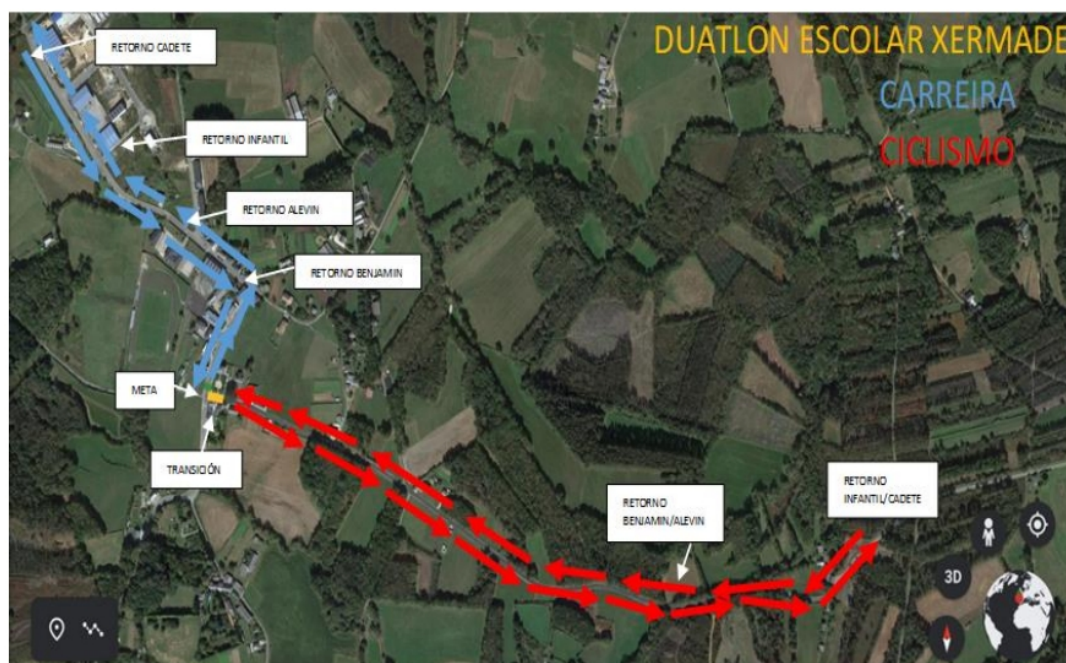


CONTROL DE MATERIAL: Será obrigatorio **identificarse cun documento oficial con foto** na entrada do control os/as deportistas presentaranse na entrada do control de material identificados, levando xa todos os dorsais colocados (corpo/bici/casco) e o casco posto e abrochado. 10min antes da cada proba os xuíces verifican a bicicleta e o casco obrigatorio no aparcamento de bicis (verifican estado do debuxo das rodas, os freos, o tapón das manetas e o casco posto, que non se mova).No manillar miran que os tapóns das manetas teñan os extremos pechados, Se están furados, tapalos con corcho.Quitade as patas de cabra ou cestíños ou accesorios ornamentais innecesarios. **Recoméndase bicicleta de marchas.**

SAÍDA: dez minutos antes do comezo da saída, os/as deportistas iran se ordenando por dorsal na cámara de chamadas, mantendo sempre a distancia de seguridade, os oficiais e persoal de organización indicarán cando deben pórse na liña de presaída .

CHEGADA A META: Ao en Ao chegar á liña de meta regcoller o avituallamento e retirar a bici do aparcamento. **Hora de remate das probas** rematar entrega trofeos aos 3 primeiros atletas de cada categoría e por equipos (Minimo 3, máx 6)

Premios individuais e por Equipos NON VOS VAIADES sen subir ao podium, sería unha multa de ata 50 € por neno.



BENXAMÍN

Carreira a pé: 1 volta (400 metros)
Bicicleta: 1 volta (2000 metros)
Carreira a pé: 1 volta (200 metros)

ALEVÍN

Carreira a pé: 1 volta (800 metros)
Bicicleta: 2 voltas (4000 metros)
Carreira a pé: 1 volta (400 metros)

INFANTIL

Carreira a pé: 1 volta (1200 metros)
Bicicleta: 2 voltas (6000 metros)
Carreira a pé: 1 volta (600 metros)

CADETE

Carreira a pé: 1 volta (1600 metros)
Bicicleta: 4 voltas (8000 metros)
Carreira a pé: 1 volta (800 metros)

Campionato Provincial DUATLÓN ESCOLAR XERMADE

DOMINGO 10:00h do 21 abril 2024 Praza Concello Xermade

LUGAR COMPETICIÓN: na [Praza do Concello de Xermade](#).

SAÍDA BUS Xogade facilita transporte escolar gratuito para atletas desde o [Campo da Feira ás 9:20 h.](#)

Material Necesario: **IMPRESINDIBLE BICI con marchas**, se podes conseguir unha de carreiras moito mellor, **CASCO, DNI ou documento acreditativo con NOME e FOTO**, e **GANAS** de rematar a carreira..

RECOLLIDA DORSAIS: En Xermade, Polo clube (Martín) a partires das 10:00h, ata 20´antes de cada proba.

HORARIOS CARREIRA:



	CARREIRA 1	BICI	CARREIRA 2	CÁMARA Chamada	HORA
BENXAMÍN (2015-2016)	400m	2000m	200m	10:50	11:00
ALEVÍN (2013-2014)	800m	4000m	400m	11:25	11:35
INFANTIL (2011-2012)	1200m	6000m	600m	12:15	12:25
CADETE (2009-2010)	1600m	8000m	800m	13:20	13:30

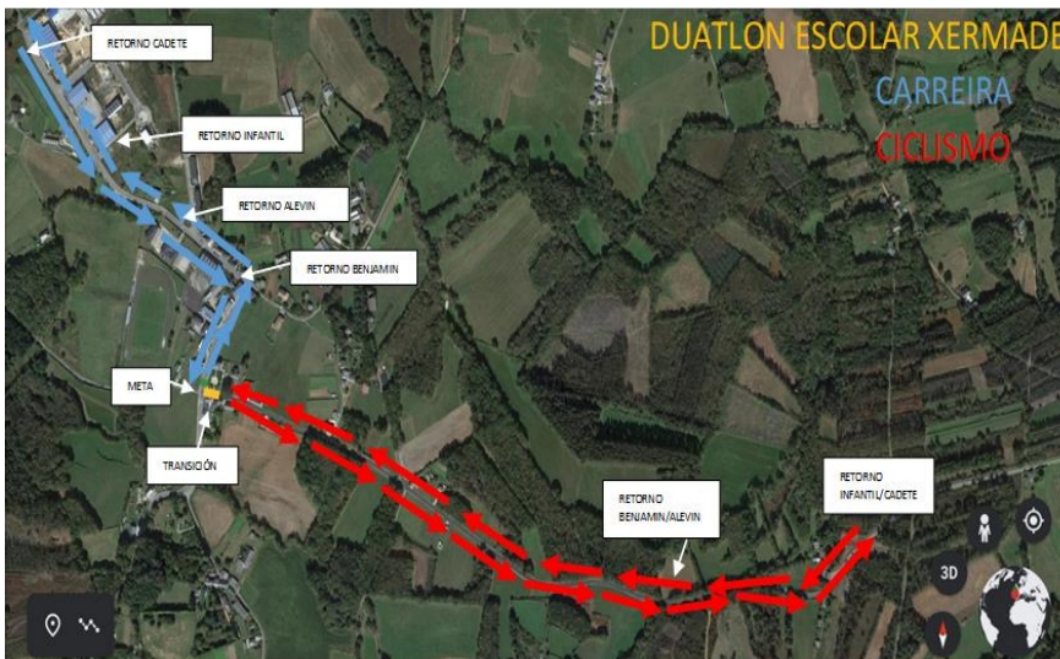
- Entrega de premios 15 minutos despois do remate do último

CONTROL DE MATERIAL: Será obrigatorio **identificarse cun documento oficial con foto** na entrada do control os/as deportistas presentaranse na entrada do control de material identificados, levando xa todos os dorsais colocados (corpo/bici/casco) e o casco posto e abrochado. 10min antes da cada proba os xuíces verifican a bicicleta e o casco obrigatorio no aparcamento de bicis (verifican estado do debuxo das rodas, os freos, o tapón das manetas e o casco posto, que non se mova).No manillar miran que os tapóns das manetas teñan os extremos pechados, Se están furados, tapalos con corcho. Quitade as patas de cabra ou cestíños ou accesorios ornamentais innecesarios. **Recoméndase bicicleta de marchas.**

SAÍDA: dez minutos antes do comezo da saída, os/as deportistas iran se ordenando por dorsal na cámara de chamadas, mantendo sempre a distancia de seguridade, os oficiais e persoal de organización indicarán cando deben pórse na liña de presaída .

CHEGADA A META: Ao en Ao chegar á liña de meta regcoller o avituallamento e retirar a bici do aparcamento. **Hora de remate das probas** rematar entrega trofeos aos 3 primeiros atletas de cada categoría e por equipos (Minimo 3, máx 6)

Premios individuais e por Equipos NON VOS VAIADES sen subir ao podium, sería unha multa de ata 50 € por neno.



- BENXAMÍN**
 Carreira a pé: 1 volta (400 metros)
 Bicicleta: 1 volta (2000 metros)
 Carreira a pé: 1 volta (200 metros)
- ALEVÍN**
 Carreira a pé: 1 volta (800 metros)
 Bicicleta: 2 voltas (4000 metros)
 Carreira a pé: 1 volta (400 metros)
- INFANTIL**
 Carreira a pé: 1 volta (1200 metros)
 Bicicleta: 2 voltas (6000 metros)
 Carreira a pé: 1 volta (600 metros)
- CADETE**
 Carreira a pé: 1 volta (1600 metros)
 Bicicleta: 4 voltas (8000 metros)
 Carreira a pé: 1 volta (800 metros)