



XUNTA DE GALICIA  
CONSELLERÍA DE CULTURA, EDUCACIÓN  
E ORDENACIÓN UNIVERSITARIA

CEIP A Maía  
Rúa Peregrina, s/n (Bertamirans)  
Ames  
A Coruña



## ORGANIZACIÓN DE ENTRADAS PARA O 1º DÍA DE CURSO (12/09/2016)

### EDUCACIÓN INFANTIL

#### ALUMNADO DE 4º DE E.I (3 ANOS)

- Incorporase ao centro segundo o establecido polos titores nas respectivas quendas do período de adaptación. Durante o mesmo non teñen autobús escolar nin servizo de comedor escolar.

#### ALUMNADO DE 5º e 6º DE E.I (4 e 5 ANOS)

- Situaranse no patio de columnas, cada columna corresponde a un grupo. Cada una delas ten o listado co alumnado do grupo.
- As titoras e titores estarán en cada una das columnas e , desde alí una vez que o grupo este completo, subirán ao edificio de E.I para incorporarse ás súas respectivas aulas.
- As familias acompañantes do alumnado non poden acceder ao edificio de E.I

Bertamiráns, 9 de setembro de 2016

Mª Isabel Abelleira Bardanca

DIRECTORA





**XUNTA DE GALICIA**  
CONSELLERÍA DE CULTURA,  
EDUCACIÓN E ORDENACIÓN  
UNIVERSITARIA

**CEIPA MAIA**

Rúa Peregrina, s/n  
15220 Bertamiráns - Ames  
Tel: 981 552 153  
Fax: 981 550 334  
e-mail: [ceipa.maia@edu.xunta.es](mailto:ceipa.maia@edu.xunta.es)  
web: <http://www.edu.xunta.es/centros/ceipamaia/>

galicia

## ORGANIZACIÓN DE ENTRADAS PARA O PRIMEIRO DÍA DE CURSO - EDUCACIÓN PRIMARIA

- O alumnado de **educación primaria entrará sen acompañamento familiar**. Agás o de 1º de Educación primaria, que, de xeito excepcional por ser o 1º día, poderán baixar acompañados por unha persoa adulta. Igualmente esta excepción faise extensible para o alumnado de calquera nivel de Educación Primaria que se incorpore por 1ª vez ao centro.
- O alumnado de 1º de EP dirixirase ao lateral esquerdo, esperará alí na zona asignada ao seu curso a ser chamado polo profesorado .
- O alumnado de 2º, 3º e 4º de EP colocarase na parte dianteira do edificio, porta principal, e esperará alí na zona asignada ao seu nivel a ser chamado polo profesorado.
- O alumnado de 5º e 6º de EP, dirixirase ao lateral esquerdo, esperará alí na zona asignada ao seu nivel a ser chamado polo profesorado.

**Mª Isabel Abelleira Bardanca**

**Bertamiráns. 9 de setembro de 2016**

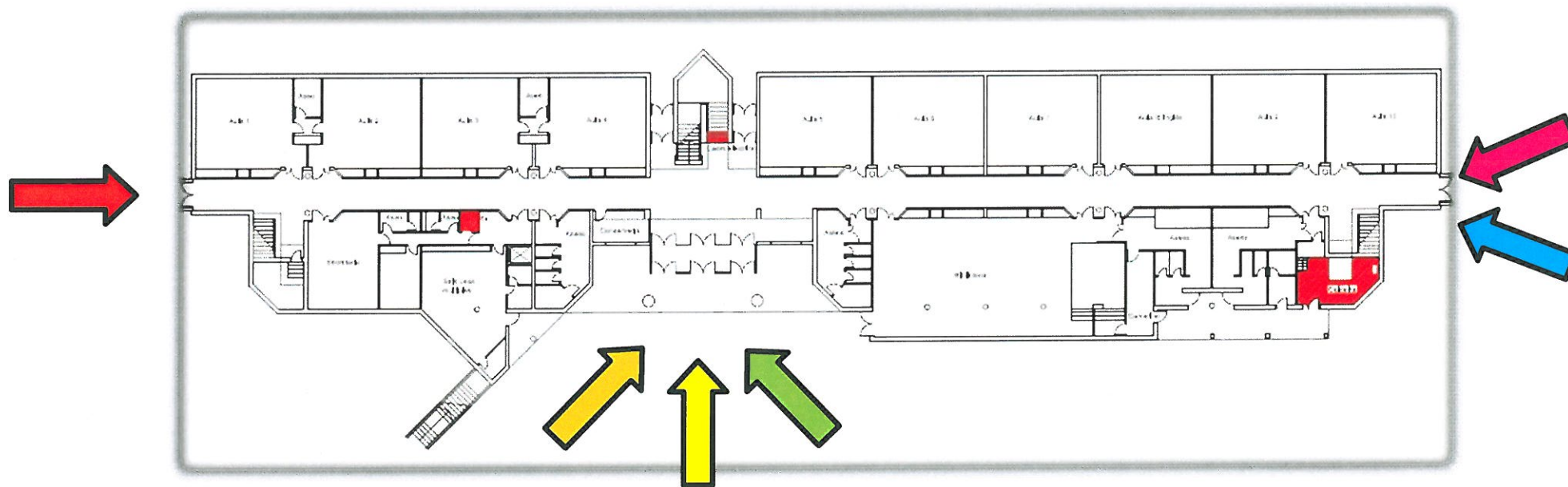
**DIRECTORA**





## ORGANIZACIÓN DE ENTRADAS DO ALUMNADO PARA O 1º DÍA: 12/09/2016

### EDUCACIÓN PRIMARIA



1ºA-1ºB-1ºC	2ºA-2ºB-2ºC	3ºA-3ºB-3ºC	4ºA-4ºB-4ºC	5ºA-5ºB-5ºC	6ºA-6ºB-6ºC
AULAS 1, 2 e 3 PLANTA BAIXA	AULAS 4, 5 e 7 PLANTA BAIXA	AULAS 17, 18 e 19 1º ANDAR	AULAS 6, 9 e 10 PLANTA BAIXA	AULAS 13, 15 e 16 1º ANDAR	AULAS 11, 12 e 14 1º ANDAR