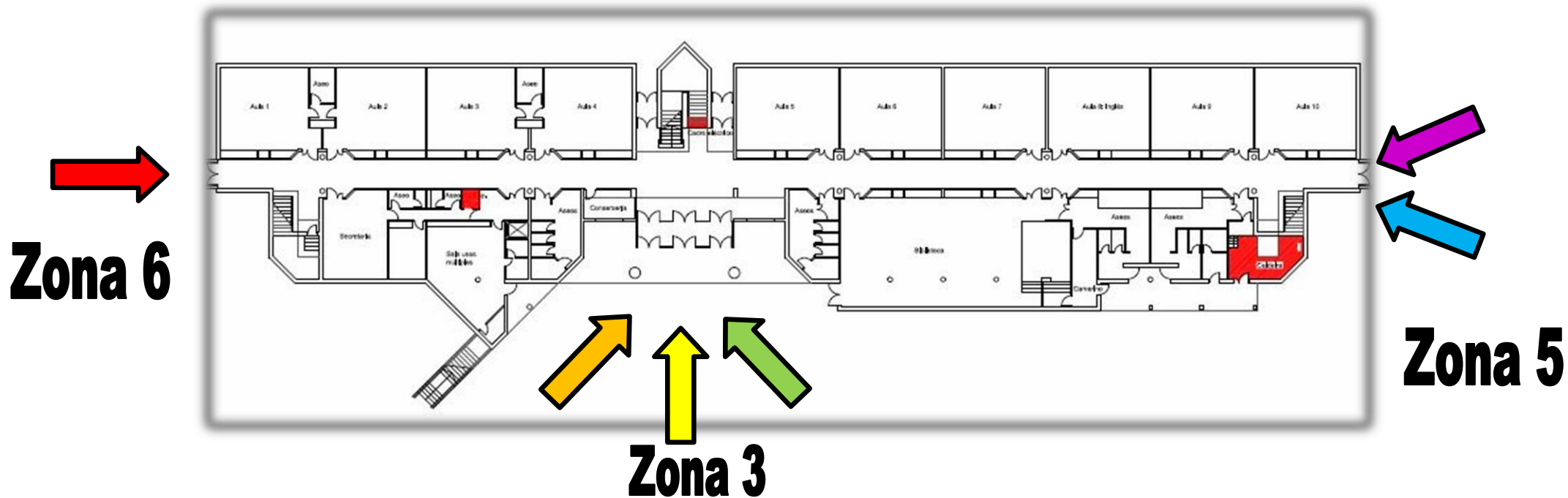




## ORGANIZACIÓN DE ENTRADAS DO ALUMNADO PARA O 1º DÍA: 11/09/2017

### EDUCACIÓN PRIMARIA



<b>1ºA-1ºB-1ºC</b>	<b>2ºA</b>	<b>2ºB-2ºC 3ºA-3ºB-3ºC</b>	<b>4ºA-4ºB-4ºC</b>	<b>5ºA-5ºB-5ºC</b>	<b>6ºA-6ºB-6ºC</b>
AULAS 1, 2 e 4 PLANTA BAIXA	AULA 3 PLANTA BAIXA	AULAS 5,6,7, 9 e 10 PLANTA BAIXA	AULAS 17, 18 e 19 1º ANDAR	AULAS 12, 14 e 11 1º ANDAR	AULAS 16, 15 e 13 1º ANDAR

## ORGANIZACIÓN DE ENTRADAS PARA O PRIMEIRO DÍA DE CURSO - EDUCACIÓN PRIMARIA

- O alumnado de **educación primaria entrará sen acompañamento familiar**. Agás o de 1º de Educación primaria, que, de xeito excepcional por ser o 1º día, poderán baixar acompañados por unha persoa adulta. Igualmente esta excepción faise extensible para o alumnado de calquera nivel de Educación Primaria que se incorpore por 1ª vez ao centro.
- O alumnado de 1º de EP dirixirase ao lateral esquerdo, esperará alí na zona asignada ao seu curso a ser chamado polo profesorado .
- O alumnado de 2º, 3º e 4º de EP colocarase na parte dianteira do edificio, porta principal, e esperará alí na zona asignada ao seu nivel a ser chamado polo profesorado.
- O alumnado de 5º e 6º de EP, dirixirase ao lateral esquerdo, 6º entrará directamente e o de 5º esperará alí na zona asignada ao seu nivel a ser chamado polo profesorado.



XUNTA DE GALICIA  
CONSELLERÍA DE CULTURA, EDUCACIÓN  
E ORDENACIÓN UNIVERSITARIA

CEIP A Maía  
Rúa Peregrina, s/n (Bertamirans)  
Ames  
A Coruña



## ORGANIZACIÓN DE ENTRADAS DO ALUMNADO PARA O 1º DÍA: 11/09/2017

### EDUCACIÓN INFANTIL

#### ALUMNADO DE 4º de INFANTIL (3 anos)

Período de adaptación: Segundo o establecido e explicado polo profesorado na reunión informativa do período de adaptación.

Durante este período de adaptación non teñen autobús nin comedor escolar.

#### ALUMNADO DE 5º e 6º de INFANTIL (4 e 5 anos)

Na pista deportiva descuberta, na zona de columnas, haberá indicada unha zona para cada grupo.

O profesorado estará en cada columna e unha vez que estea o grupo completo, subirán ao edificio de infantil para incorporarse ás súas respectivas aulas.

**Lembrámoslle aos familiares acompañantes que non está permitido acceder ao interior do edificio infantil, agás causa xustificada e previa autorización do profesorado que estea na porta.**

### Resumo das Normas de organización e funcionamento:

- Informámoslles da **prohibición de entrar no recinto escolar fóra do horario de funcionamento** establecido para cada actividade.
- O colexio **abrirá diariamente** as súas portas ás **8:55 horas**.
- O alumnado de **educación primaria entrará sen acompañamento familiar**.
- Deberá evitarse a atención do profesorado nos horarios de entrada e saída para temas particulares. Calquera incidencia deberá notificarse por escrito (nunha nota dirixida ao titor ou titora en infantil e en primaria, a través da axenda do alumnado).
- Non está permitida a presenza de familiares polos corredores do colexio no horario lectivo, agás para acceder a zona administrativa.
- As familias do alumnado de educación primaria que necesiten acceder as aulas de primaria durante as sesións lectivas, deberán dirixirse ao persoal de conserxería no edificio de educación primaria identificándose debidamente e indicando o motivo da visita.
- As saídas ou entradas do alumnado ao longo das sesións lectivas deberán xustificarse debidamente ante o profesorado titor. No caso das saídas, o adulto acompañante asinará no rexistro de saídas situado en conserxería. Os retrasos na puntualidade consignaranse no libro de rexistro, considerándose a reiteración de faltas de puntualidade como faltas de disciplina.
- O alumnado **non pode traer ao colexio teléfonos móbiles, reprodutores de música ou calquera aparello electrónico**.
- Lembrámoslle a toda a Comunidade Educativa as **prohibicións de fumar dentro do recinto escolar**, así como a de **entrar con animais**.
- **Segundo a Lei de Convivencia do 30 de xuño de 2012, lembrámoslles as familias "o deber de respectar e facer respectar a autoridade e as indicacións ou orientacións educativas do profesorado no exercicio das súas competencias".**

M<sup>a</sup> Isabel Abelleira Bardanca

Bertamiráns. 11 de setembro de 2017

DIRECTORA