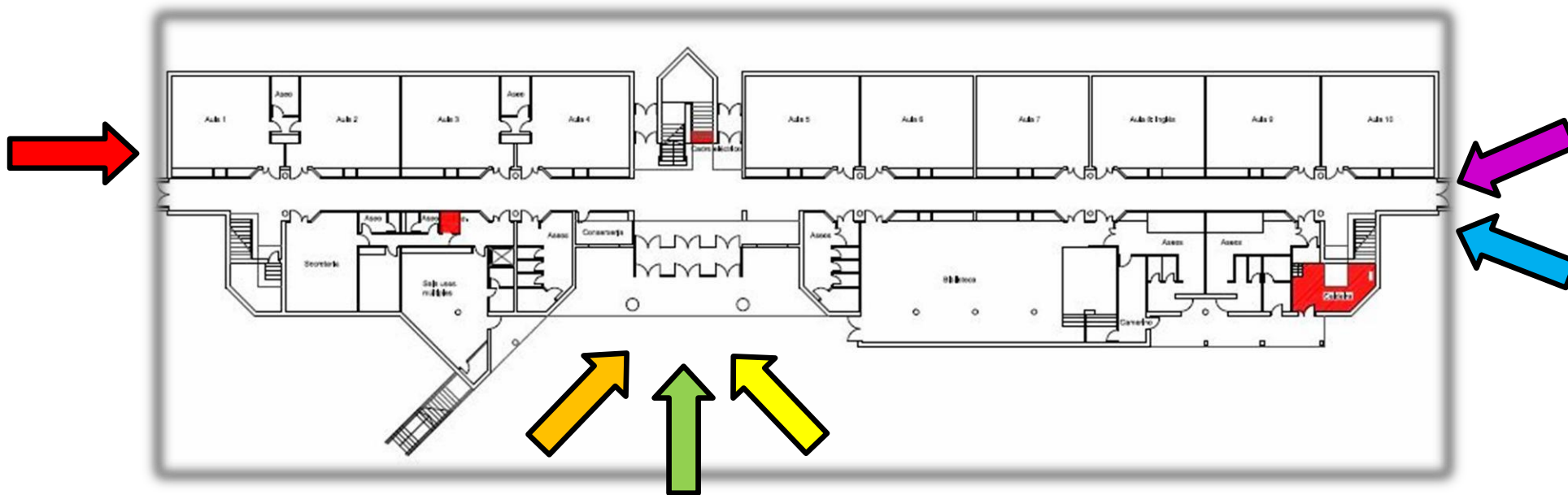


# ORGANIZACIÓN DE ENTRADAS DO ALUMNADO PARA O 1º DÍA: 12/09/2018

## EDUCACIÓN PRIMARIA



### PORTAS DE ACCESO

<b>1ºA-1ºB-1ºC</b>	<b>2ºA-2ºB-2ºC</b>	<b>3ºA-3ºB-3ºC</b>	<b>4ºA-4ºB-4ºC</b>	<b>5ºA-5ºB-5ºC</b>	<b>6ºA-6ºB-6ºC</b>
AULAS 1, 2 e 3 PLANTA BAIXA	AULAS 6, 4 e 5 PLANTA BAIXA	AULAS 19, 17 e 18 1º ANDAR	AULAS 7, 9 e 10 PLANTA BAIXA	AULAS 15, 13 e 16 1º ANDAR	AULAS 12, 14 e 11 1º ANDAR

- O alumnado de **educación primaria entrará sen acompañamento familiar**. Agás o de 1º de Educación primaria, que, de xeito excepcional por ser o 1º día, poderán baixar acompañados por unha persoa adulta. Igualmente esta excepción faise extensible para o alumnado de calquera nivel de Educación Primaria **que se incorpore por 1ª vez ao centro**.
- O alumnado de 1º de EP dirixirase ao lateral esquerdo, esperará alí na zona asignada ao seu curso a ser chamado polo profesorado .
- O alumnado de 2º, 3º e 4º de EP colocarase na parte dianteira do edificio, porta principal, e esperará alí na zona asignada ao seu nivel a ser chamado polo profesorado, agás o alumnado que 4º que entra directamente.
- O alumnado de 5º e 6º de EP, dirixirase ao lateral esquerdo, 6º entrará directamente e o de 5º esperará alí na zona asignada ao seu nivel a ser chamado polo profesorado.

# ORGANIZACIÓN DE ENTRADAS DO ALUMNADO PARA O 1º DÍA: 12/09/2018

## EDUCACIÓN INFANTIL

### ALUMNADO DE 4º de INFANTIL (3 anos)

Período de adaptación: Segundo o establecido e explicado polo profesorado na reunión informativa do período de adaptación.

**Durante este período de adaptación non teñen autobús nin comedor escolar.**

### ALUMNADO DE 5º e 6º de INFANTIL (4 e 5 anos)

Na pista deportiva descuberta, na zona de columnas, haberá indicada unha zona para cada grupo.

O profesorado estará en cada columna e unha vez que estea o grupo completo, subirán ao edificio de infantil para incorporarse ás súas respectivas aulas.

**Lembrámoslle aos familiares acompañantes que non está permitido acceder ao interior do edificio infantil, agás causa xustificada e previa autorización do profesorado que estea na porta.**

## RESUMO DAS NORMAS DE CONVIVENCIA

- O colexio abrirá diariamente as súas portas ás 8:50 horas. Non se permite a entrada de alumnado antes desta hora.
- O alumnado de educación primaria entrará sen acompañamento familiar.
- Deberá evitarse a atención do profesorado nos horarios de entrada e saída para temas particulares. Calquera incidencia deberá notificarse **por escrito a través da axenda do alumnado**.
- Non está permitida a presenza de familiares polos corredores do colexio no horario lectivo, agás para acceder a zona administrativa. As familias do alumnado de educación primaria que necesiten acceder as aulas de primaria durante as sesións lectivas, deberán dirixirse ao persoal de conserxería identificándose debidamente e indicando o motivo da visita.
- As saídas ou entradas do alumnado ao longo das sesións lectivas deberán xustificarse debidamente ante o profesorado tutor. No caso das saídas, o adulto acompañante asinará no rexistro de saídas situado en conserxería. Os retrasos na puntualidade consignaranse no libro de rexistro, considerándose a reiteración de faltas de puntualidade como faltas de disciplina.
- O alumnado non pode traer ao colexio teléfonos móbiles, reprodutores de música ou calquera aparello electrónico.
- Segundo a **Lei de Convivencia** do 30 de xuño de 2012, lembrámoslles as familias **"o deber de respectar e facer respectar a autoridade e as indicacións ou orientacións educativas do profesorado no exercicio das súas competencias"**.
- Lembrámoslle a toda a Comunidade Educativa as prohibicións de fumar dentro do recinto escolar, así como a de entrar con animais.