



CEIP PLURILINGÜE A CRISTINA

CURSO 2023/24
BENVIDOS/AS!!!



school

ENTRADAS E SAÍDAS

-Entrarase e sairase polo mesmo percorrido e pola mesma porta.

-Entradas e saídas escalonadas con cinco minutos de diferenca e dous accesos.



PORTAL 1



PORTAL 2

ENTRADAS E SAÍDAS

Entrada ás 09:00 h e saída ás 14.05 h (1º, 2º e 3º de E. Primaria).

- O alumnado de 2º de E.P. entrará polo portal 1, subindo pola rampa e torcendo á esquerda para acceder ao centro por esta porta.
- O alumnado de 1º de E.P. entrará polo portal 1, formando liña pegados á parede e seguindo as liñas azuis.
- O alumnado de 4º de E.P. entrará polo portal 1, formando liña e seguindo as liñas vermellas.



ENTRADAS E SAÍDAS

Entrada ás 08:55 h e saída ás 14:05 h (4º, 5º e 6º de E. Primaria).

- O alumnado de 5º A de E.P. e 5º B de E.P. entrará polo portal 2 según chegue, colocándose en fila e seguindo as liñas azuis ata chegar a súa aula.



ENTRADAS E SAÍDAS

Entrada ás 08:55 h e saída ás 14:05 h (4º, 5º e 6º de E. Primaria).

- O alumnado de 3º de E.P. e 6º B de E.P. entrará polo portal 2 según chegue, colocándose en fila e seguindo as liñas vermellas ata chegar a súa aula.



ENTRADAS E SAÍDAS

Entrada ás 09:05 h e saída escalonada a partir das 13:55 h (4º, 5º e 6º de E. Infantil).

- O alumnado de 5º nivel entrará polo portal 1 formando fila e seguindo o percorrido verde, subindo pola rampa, ata chegar a súa aula.
- O alumnado de 4º nivel entrará polo portal 1 formando fila e seguindo o percorrido azul ata chegar a súa aula.
- O alumnado de 6º nivel entrará polo portal 2 formando fila e seguindo o percorrido vermello ata chegar a súa aula.
- O alumnado de E. Infantil virá acompañado ata o patio dun familiar que abandonará o recindo á maior brevidade posible.

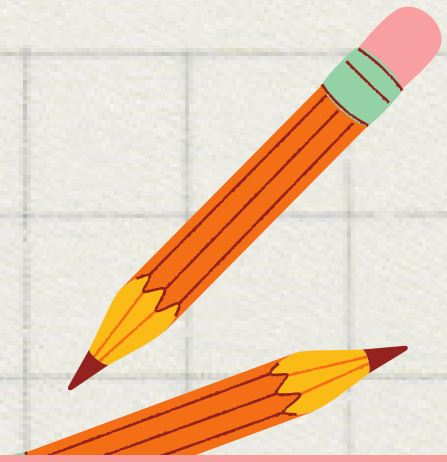




NORMAS

As familias non poden entrar ao recinto nas entradas e saídas (agás o alumnado de E. Infantil que poderá vir acompañado dun único familiar).

QUENDAS NO TEMPO DE LECER



**Haberá unha única quenda de 11:35 h a 12:05 h.
O alumnado de E. Infantil situarase na zona 2 (recinto vallado) e,
en condicións climatolóxicas adversas, na zona 1.**



QUENDAS NO TEMPO DE LECER

O alumnado de E. Primaria irá rotando polas distintas zonas por días. En condicións climatolóxicas adversas, o alumnado da zona 2 estará no patio cuberto; o alumnado da zona 3 no patio da entrada principal ao centro; e o da zona 4 no ximnasio.

