

COMPRENSIÓN

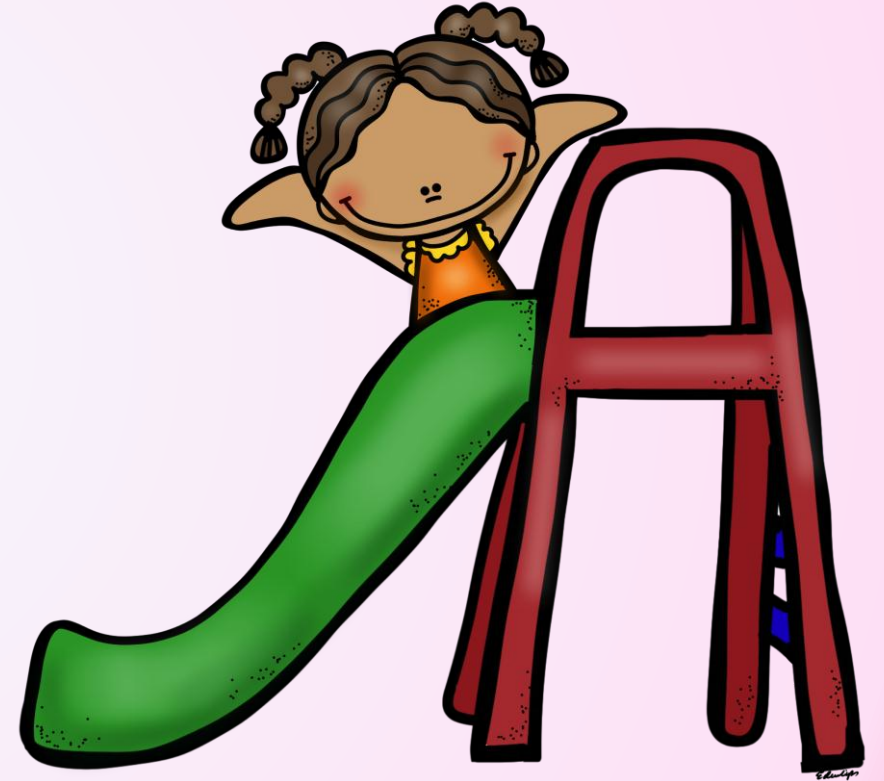
LECTORA

¿Verdadero o falso?



Subraya las frases verdaderas sobre el dibujo

- La niña está montada en el tobogán.
- El tobogán es azul.
- La niña lleva puesta una camiseta naranja.
- La niña está al lado del tobogán.



Subraya las frases verdaderas sobre el dibujo

- Hay tres niños en la barca.
- La niña tiene dos trenzas.
- El niño sujeta una caña de pescar.
- La barca es roja.



Subraya las frases verdaderas sobre el dibujo

- La niña se está lavando las manos.
- La niña lleva gafas.
- La niña lleva un vestido verde.
- El grifo está apagado.



Subraya las frases verdaderas sobre el dibujo

- El padre tiene una cámara de fotos.
- La madre lleva gafas de sol.
- El hijo está sentado.
- La hija está delante de la madre.



Subraya las frases verdaderas sobre el dibujo

- El niño está comiendo una manzana.
- En la camiseta hay un coche azul.
- El niño lleva pantalones largos.
- El niño es rubio.



Subraya las frases verdaderas sobre el dibujo

- El coche es rojo.
- La madre conduce el coche.
- Hay cuatro maletas sobre el coche.
- Hay tres personas dentro del coche.



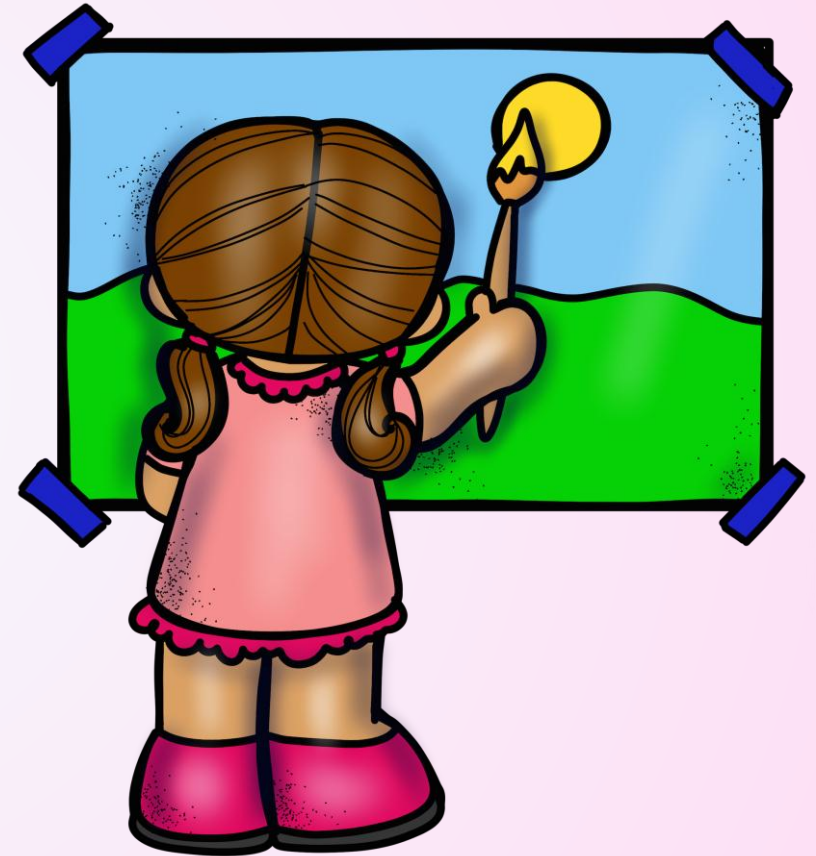
Subraya las frases verdaderas sobre el dibujo

- La abuela lleva la bolsa de la compra.
- El niño lleva un bastón .
- El niño ayuda a su abuela con la compra.
- La abuela lleva unos zapatos marrones.



Subraya las frases verdaderas sobre el dibujo

- La niña pinta un sol amarillo.
- La niña tiene una coleta .
- El césped del dibujo es azul.
- La niña pinta con un rotulador.



Subraya las frases verdaderas sobre el dibujo

- Hay seis niños.
- Tres niños tienen camiseta blanca.
- Los pantalones de los niños son grises.
- Una niña tiene calcetines de rayas blancas y azules.



Subraya las frases verdaderas sobre el dibujo

- La hija lleva un gorro rosa.
- El hijo le da la mano a su padre.
- El padre lleva guantes blancos.
- La madre lleva una bufanda morada.



Subraya las frases verdaderas sobre el dibujo

- **Dos niñas juegan con una pelota.**
- **La niña lleva una camiseta amarilla.**
- **Los niños juegan con una pelota roja.**
- **El niño lleva un pantalón verde largo.**



Subraya las frases verdaderas sobre el dibujo

- El niño lleva sombrero.
- El niño salta en un charco.
- El niño lleva puesto unas botas amarillas.
- Los niños llevan chubasqueros amarillos.



Subraya las frases verdaderas sobre el dibujo

- El sofá es negro.
- El abuelo tiene gafas.
- La abuela coge al bebé.
- El hijo está sentado entre su padre y su madre.

