

Los volcanes del mundo

Monte Hood

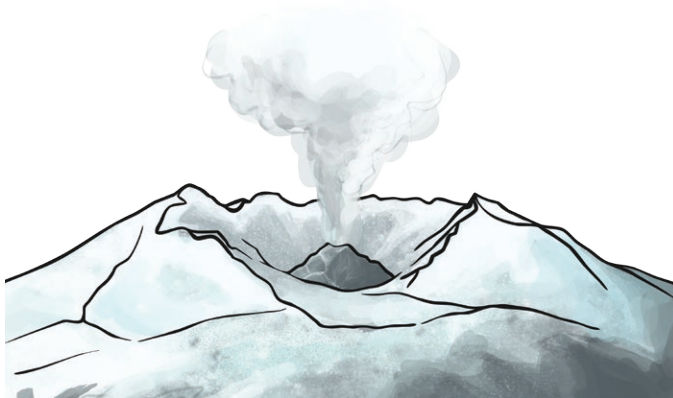
El monte Hood se encuentra en el Bosque Nacional del Monte Hood, Oregón, E.E.

U.U. Se encuentra en la

cordillera de las Cascadas y es un volcán inactivo y la última erupción fue en 1865. El monte Hood es de forma de cono porque es un estratovolcán hecho de capas de ceniza y magma endurecidas. La altitud no es muy grande comparado con otros volcanes, el volcán más alto de la Tierra mide más de 6.000m, mientras el monte Hood mide 3.426m.



Durante los meses más cálidos, turistas van de excursiones, a montarse en bicicleta, hacer camping y pescar. Durante invierno se convierte en un lugar de esquí fantástico.



Monte Santa Helena

El monte Santa Helena es un volcán activo de la cordillera de las Cascadas, Washington, E.E. U.U. Esta cordillera consiste de muchos volcanes inactivos y activos porque forma parte del Anillo de Fuego del Pacífico. La base del monte Santa Helena es de más de 9,5km de ancho.

Una erupción trágica ocurrió el 18 de mayo 1980, en la que 57 personas murieron o fueron declarados desaparecidos y muchas carreteras y casas fueron destruidas. La erupción fue tan potente que causó una avalancha que resultó en 400m de la cumbre del volcán desapareció. Desde entonces, el volcán estaba en erupción desde septiembre de 2004 hasta enero de 2008 y creó un segundo domo de lava.

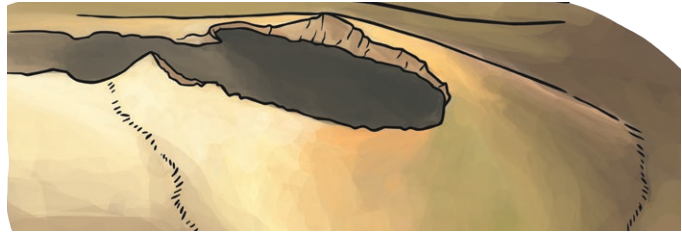
Hoy en día, el volcán está observado por geólogos, quienes pueden predecir si ocurrirá otra erupción en el futuro.

Kilauea (Kīlauea)

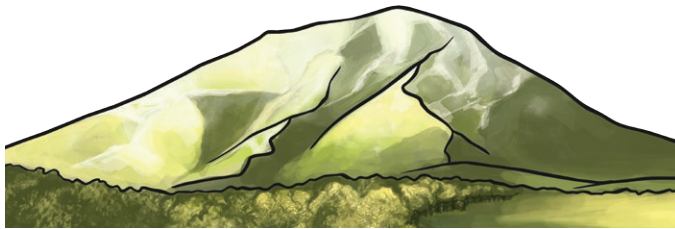
Este es un volcán en escudo en Hawái. Es uno de los volcanes activos más grandes del mundo y ha tenido más de 60 erupciones.

Está a 1.247m sobre el nivel de

mar y la cumbre está compuesta de un lago de lava, la cual creen los nativos es el hogar de la diosa de los volcanes hawaiana, Pele.



¡Kilauea ha estado en erupción constantemente desde 1983! La mayoría de la lava entra al mar, pero a veces, fluye en otras direcciones, destruyendo muchas casas.



Popocatépetl

También llaman a este volcán 'El Popo'. Después de 50 años como volcán inactivo, volvió a ser activo en 1994.

En abril de 2012, piezas de piedra, ceniza y vapor de agua salieron de la cumbre a velocidad, creando una nube de ceniza. Esta nube subió 2km al cielo y causó muchos problemas de transporte. Situaciones similares ocurrieron en 2013 y 2014.

Popocatépetl se encuentra en México y mide 5.426m de altitud. El nombre significa 'montaña que humea' en el idioma azteca de náhuatl.

Monte Vesubio

Situado cerca de Nápoles, Italia, este volcán tiene una historia muy conocida. Mide casi 50km de ancho a la base y se estima que ha existido durante 17.000 años. Durante los últimos 2.000 años, hay tenido 50 erupciones, con la última durante la Segunda Guerra Mundial en 1944. Tiene dos conos a casi 5km de distancia y es un estratovolcán gracias a su forma de cono.



La erupción más famosa ocurrió en 97d. C., cuando Vesubio estuvo en erupción durante un día entero, matando a miles de personas y enterrando la ciudad cercana de Pompeya. Arqueólogos volvieron a Pompeya y descubrieron que los cuerpos y otros objetos fueron preservados por la ceniza endurecida.

La gente que lo visita puede subir casi hasta la cumbre y ver la ceniza salir del cráter.

Volcán Krakatoa

Krakatoa se encuentra en el Anillo de Fuego en Indonesia. La erupción de 1883 generó el ruido más fuerte de toda la historia, incluso se podía oír en Australia (a unos 3.200km de distancia). Miles de personas murieron y pueblos enteros fueron decimados por el tsunami que le siguió.



Monte Fuji

Este es el volcán más alto de Japón, a 3.776m y también es un estratovolcán activo. La última erupción fue en 1707 y mucha gente lo ve como un lugar muy sagrado. Este volcán está compuesto por tres volcanes, uno en lo alto del otro, con el monte Fuji de capa superior. El monte Fuji es muy popular con escaladores, especialmente durante los meses de julio y agosto porque se pueden ver una salida del sol impresionante.



Preguntas

1. ¿A cuántos metros sobre el nivel de mar está Kilauea?

2. ¿Qué significa Popocatépetl en náhuatl?

3. Nombra dos volcanes de la cordillera de las Cascadas.

4. ¿Qué récord generó la erupción de Krakatoa en 1883?

5. ¿Qué tipo de volcán es el Monte Vesubio?

6. Compara el Monte Hood y el Monte Fuji.

Para continuar...

7. ¿Cuál de estos volcanes es el más alto? (Tendrás que investigar más para poder contestar esta pregunta.)

Investiga más sobre el Anillo de Fuego y escribe lo que aprendes abajo.

Respuestas

1. ¿A cuántos metros sobre el nivel de mar está Kilauea?
Está a 1.247m sobre el nivel de mar.
2. ¿Qué significa Popocatepetl en náhuatl?
El nombre significa 'montaña que humea' en el idioma azteca de náhuatl.
3. Nombra dos volcanes de la cordillera de las Cascadas.
El monte Hood y el monte Santa Helena
4. ¿Qué récord generó la erupción de Krakatoa en 1883?
La erupción de 1883 generó el ruido más fuerte de toda la historia.
5. ¿Qué tipo de volcán es el Monte Vesubio?
Es un estratovolcán gracias a su forma de cono.
6. Compara el Monte Hood y el Monte Fuji.
Respuesta individual. Una comparación de los dos volcanes utilizando la información del texto.