

MÓNICA MESEJO

MARÍA CARREIRO

PAULA FERNÁNDEZ-GAGO

CÁNDIDO LÓPEZ

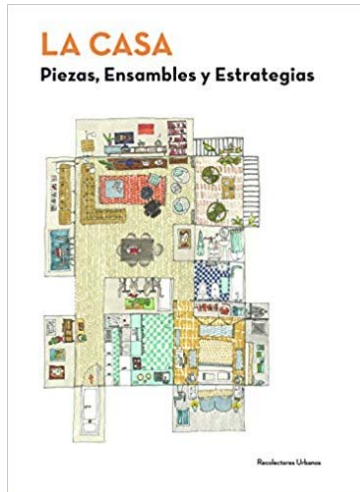
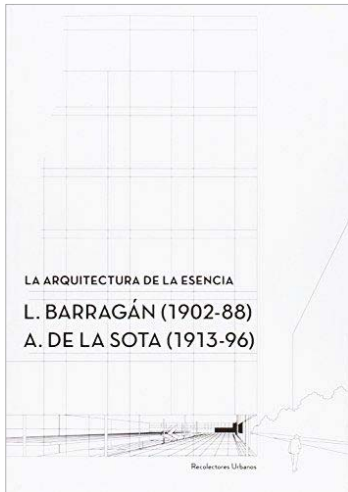
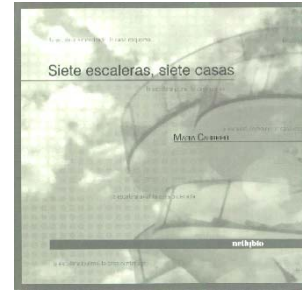
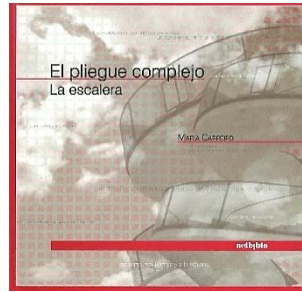
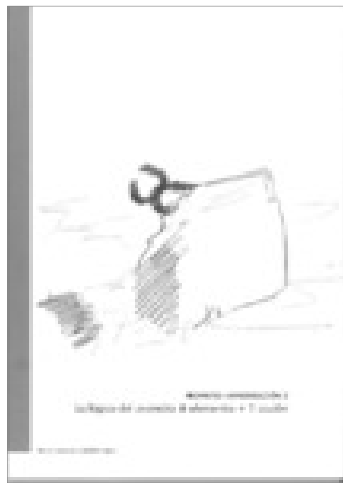
XOSÉ LOIS MARTÍNEZ SUÁREZ

EDUARDO CARIDAD

INÉS PERNAS



Grupo de Investigación GAUS



GAUS
grupo de arquitectura
e urbanismo sostenible



X.L. MARTÍNEZ



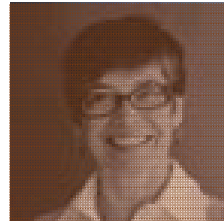
M. MESEJO



P. FDEZ-GAGO



E. CARIDAD



I. PERNAS



C. LÓPEZ



M. CARREIRO



A CIDADANÍA
OS TEMAS DO ESPAZO URBANO

AS MULLERES NO ESPAZO URBANO
O XÉNERO: COMPOÑENTE A CONSIDERAR NO ESPAZO PÚBLICO



DESENVOLVEMENTO DE ACCIÓNS
INVESTIGACIÓN + DOCENCIA + PROFESIÓN

ALGUNHAS REFLEXIÓNS
A POSIBILIDADE DE FACER



A CIDADANÍA





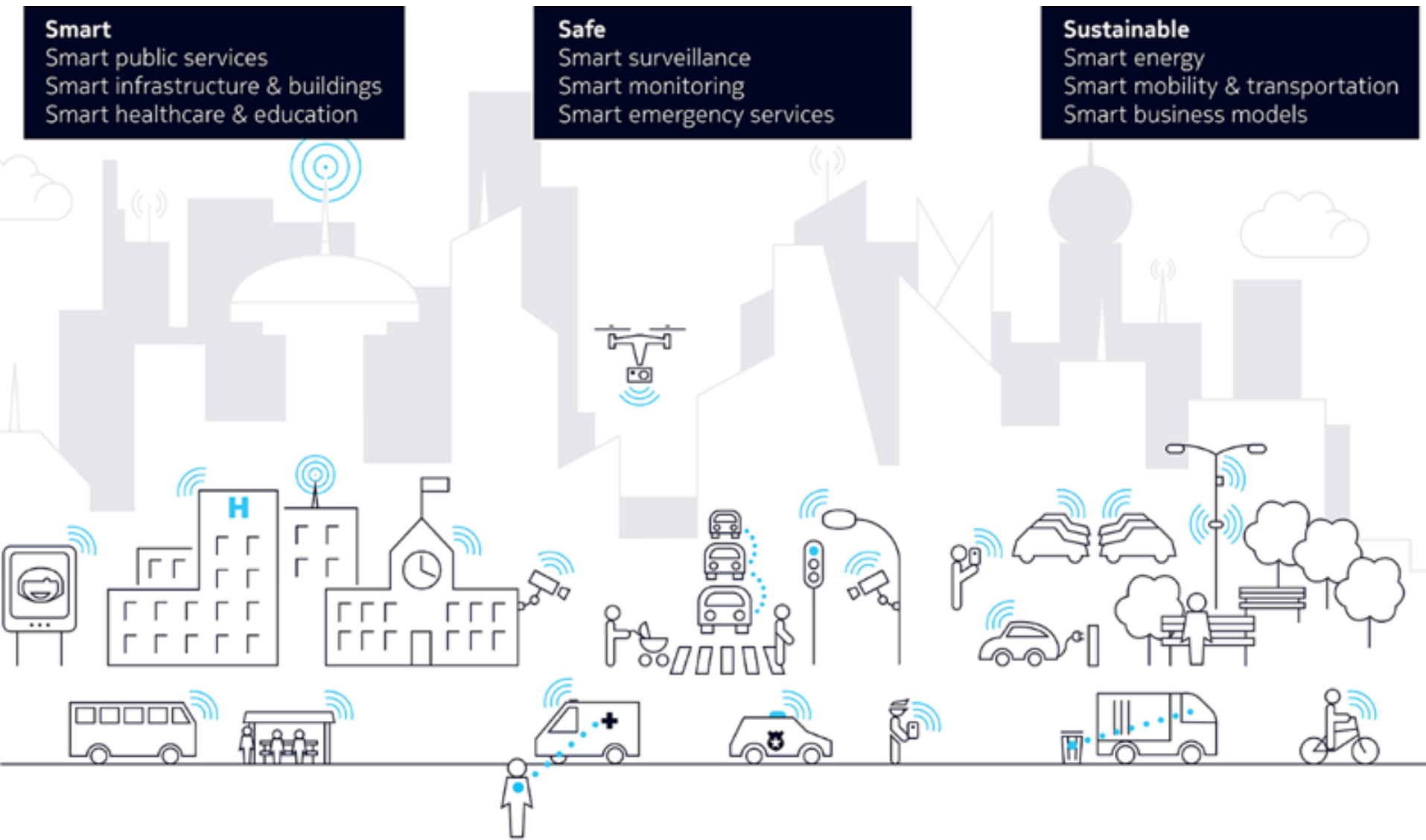
Tópico 1: a corrupción xeneralizada



Tópico 2: a impunidade



Tópico 3: o crescimento residencial



Tópico 5: a sustentabilidade é barata, simple e sinxela



• O heterodoxo *Ildefonso Cerdá* definía o **urbanismo** como o “conjunto de conocimientos, principios, doctrinas y reglas, encaminadas a enseñar de qué manera debe estar ordenado todo agrupamiento de edificios, a fin de que responda a su objeto. Este se reduce a que sus moradores puedan vivir cómodamente y puedan prestarse recíprocos servicios, contribuyendo así al común bienestar”.

Era 1867.

COMPRENDER, o termo **Urbanismo**



Cidade concentrada



Cidade dispersa



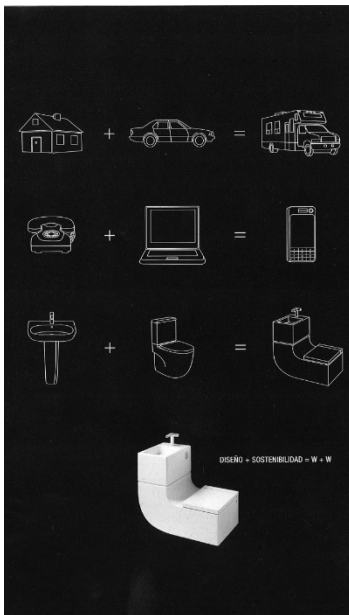
Cidade polar

século XXI

COMPRENDER, o noso contexto



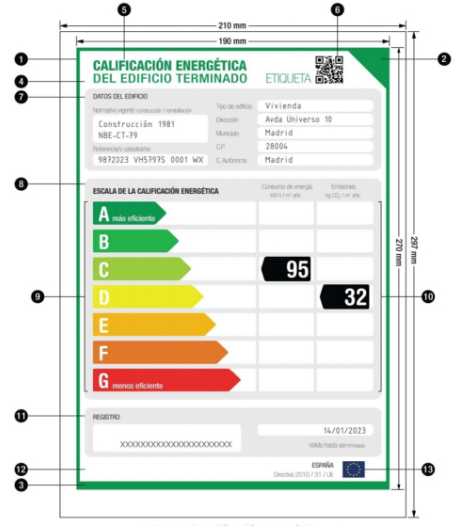
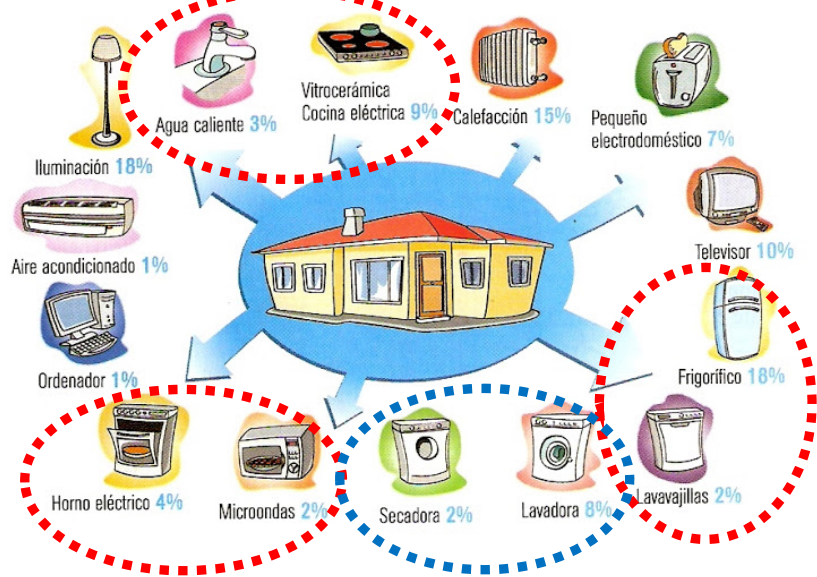
Abastecimento de auga



Augas residuais, saneamento

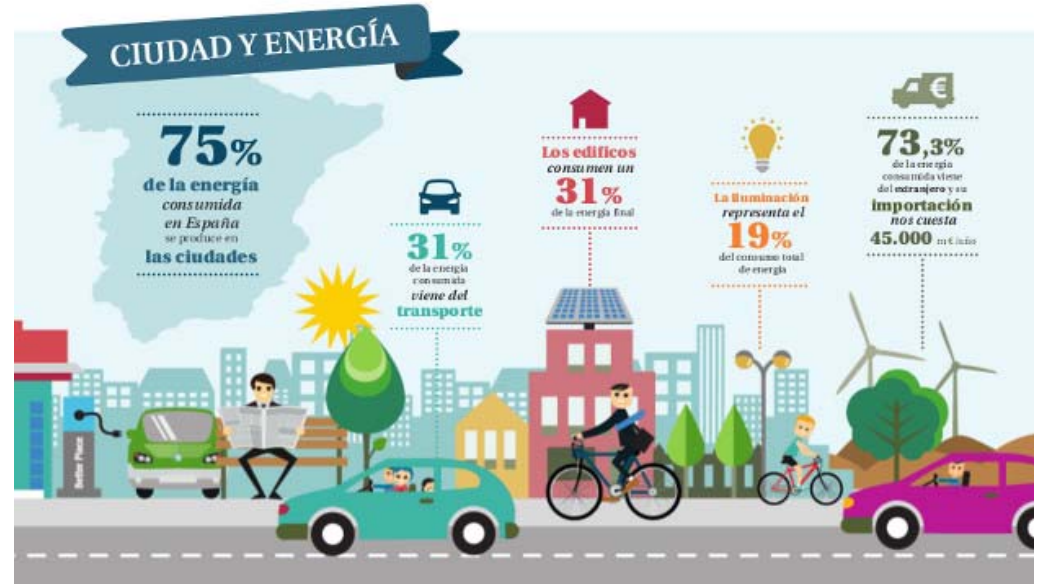
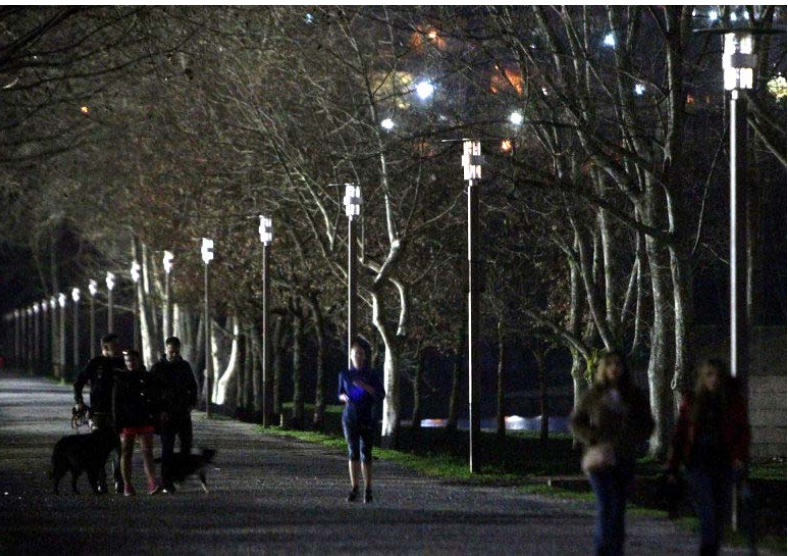
COMPRENDER, os compoñentes físicos

CONSUMO DOMÉSTICO DE ENERGÍA ELÉCTRICA

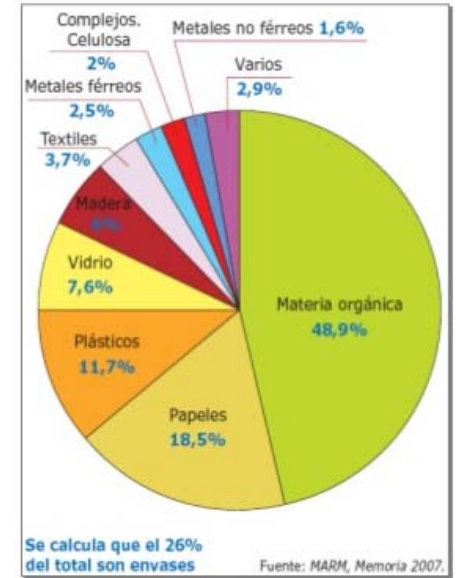


Etiqueta de calificación energética

MINISTERIO DE INDUSTRIA, ENERGÍA Y TURISMO | MINISTERIO DE FOMENTO



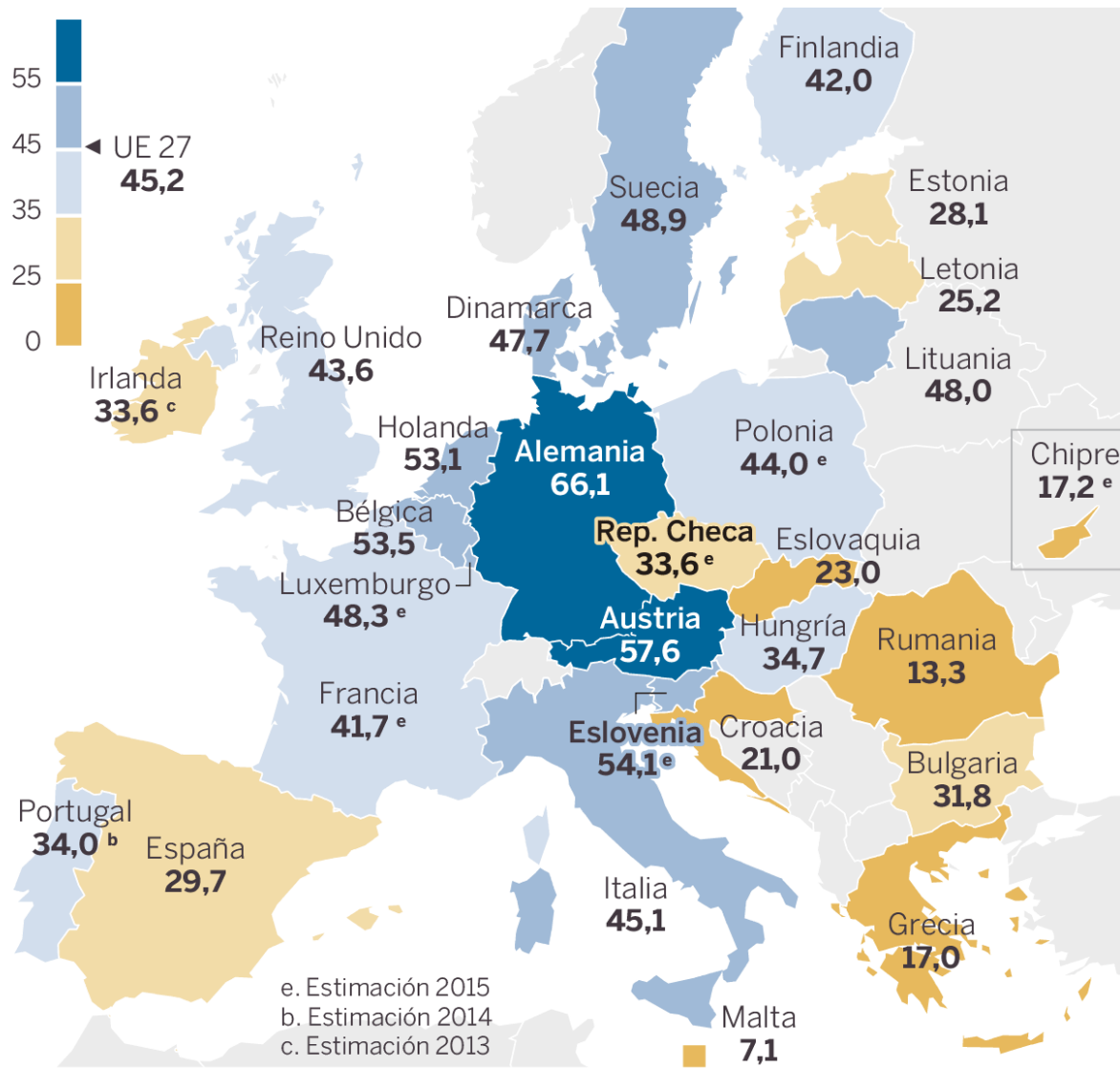
COMPRENDER, os compoñentes físicos. **Eficiencia enerxética**



COMPRENDER, os compoñentes físicos. **Residuos Sólidos Urbáns**

TASA DE RECICLAJE EN EUROPA

% del total de residuos desechados. Año 2016

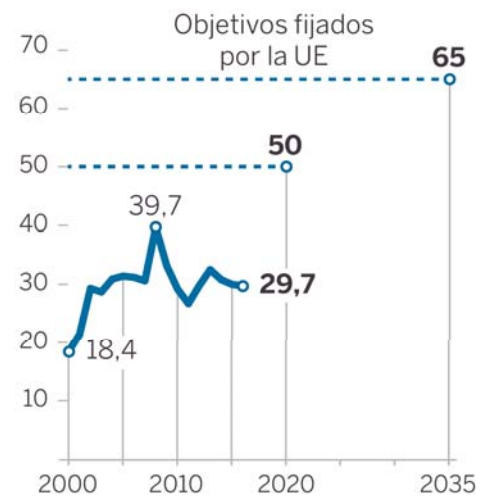


Fuente: Eurostat.



EVOLUCIÓN DE ESPAÑA

% del total de residuos desechados



Fuente: Eurostat.

COMPRENDER, los componentes físicos. **Residuos Sólidos Urbanos**



COMPRENDER, os compoñentes físicos. **Transporte e mobilidade**



COPENHAGEN WHEEL



COMPRENDER , os componentes físicos. **Transporte e mobilidade**



Patrimonio natural e construido



Turismo

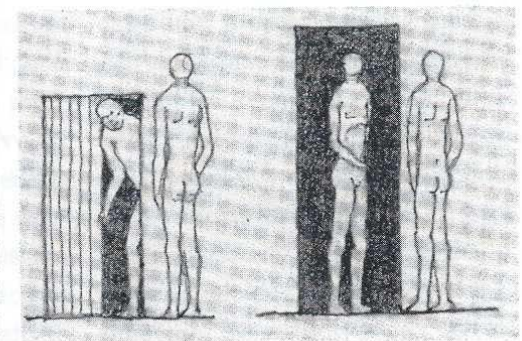
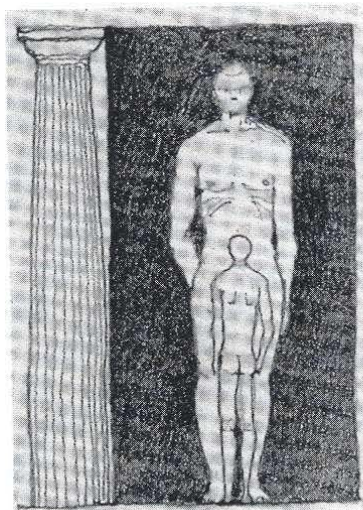
COMPRENDER, os componentes físicos



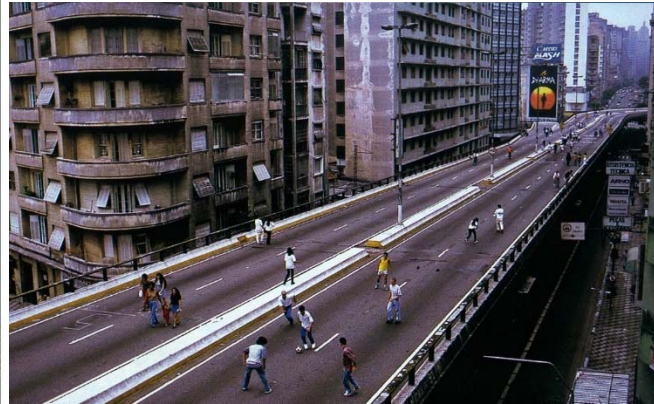
Una gran puerta engrandece el estatus del ocupante y rebaja el del visitante.

Una puerta pequeña rebaja el estatus del ocupante, y realza el del visitante.

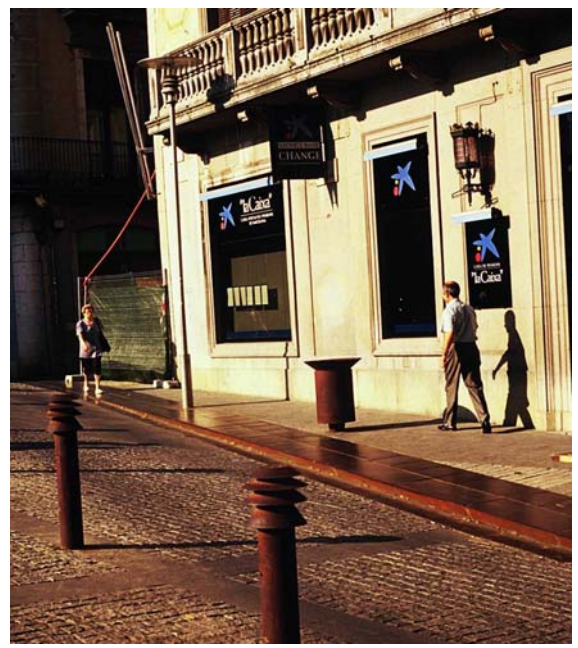
Una puerta a escala humana iguala los estatus del ocupante y del visitante.



CLASIFICAR, a escala dos problemas. **Formal + Social + Económica**



CLASIFICAR, o tempo do planeamento. **Accións coordinadas**



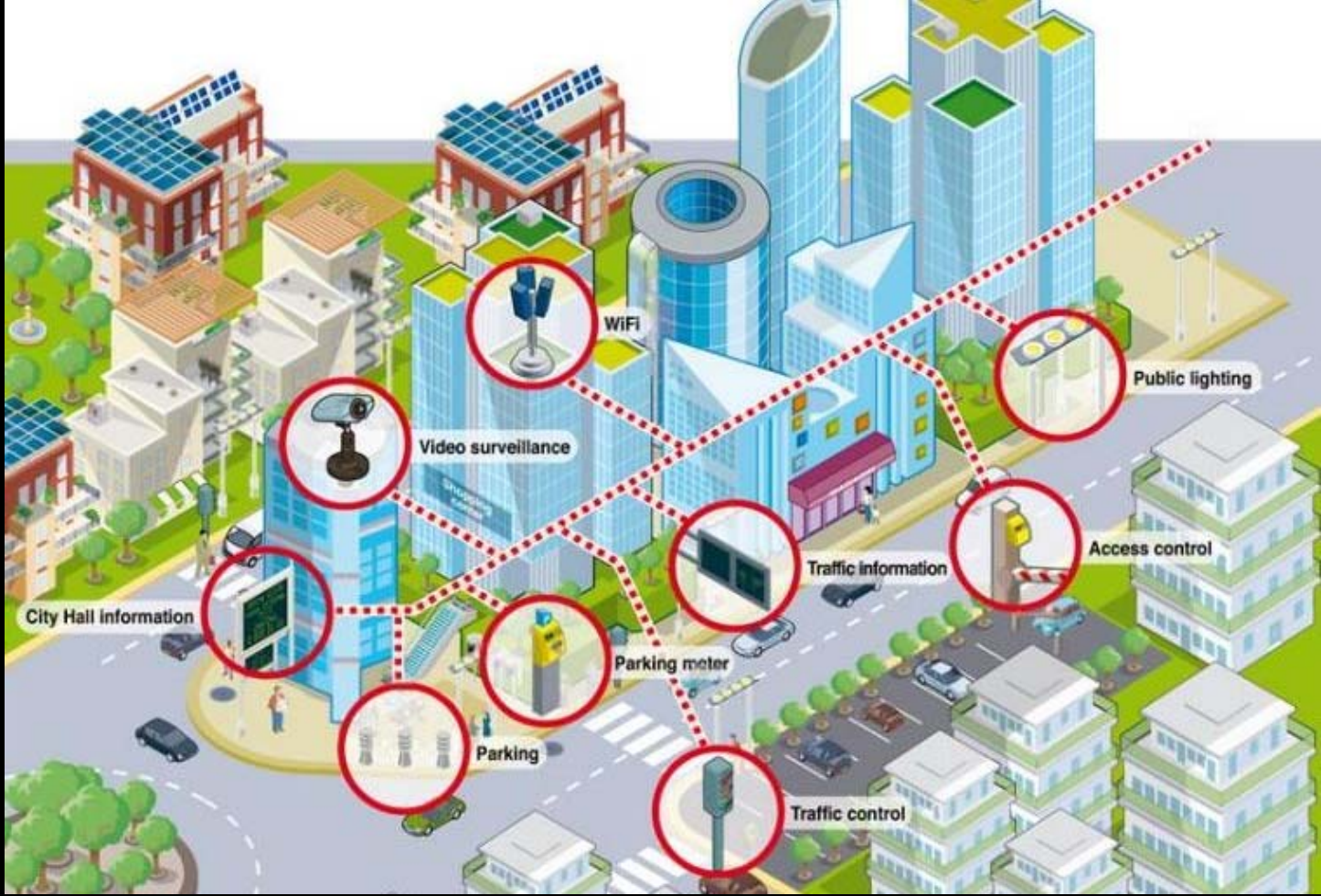
CLASIFICAR, a xestión do territorio. **Equilibrio natureza-artificio**



*“Si fracasas en planear,
estás planeando fracasar.”* Anónimo

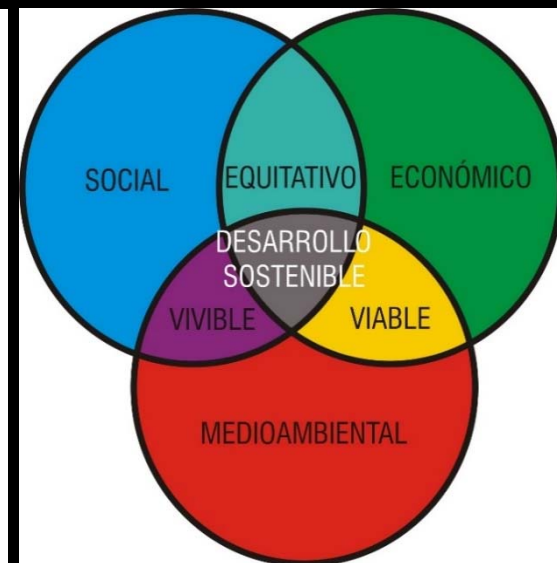


CONFIGURAR, a participación veciñal. **Transparencia**



CONFIGURAR, smart city. **Unha cidade intelixente**

OBJETIVOS DE DESARROLLO SOSTENIBLE





AS MULLERES NO ESPAZO URBANO



¿QUÉN TRANSITA POLAS RÚAS?



¿QUÉN TRANSITA POLAS RÚAS?





¿QUÉN OCUPA O ESPAZO URBANO?



¿QUE DIRÁN AS MULLERES DO ESPAZO URBANO?



As MULLERES... NUNCA VAN LIXEIRAS NIN NA SÚA MENTE NIN NO SEU CORPO
TAMPOUCO ALGÚNS HOMES (DE MOMENTO)

OS “APÉNDICES”:

- as crianzas
- familiares enfermo,
- vultos, a compra.

O transporte público cotiá: non ten case nunca un espazo para xente que viaxa con bolsas, cos carros de menore...
moitos homes tamén se desprazan cos seus fillos e os seus bolsos e os mesmos criterios deben aplicarse para eles

Se unha non é “nova e lixeira, a miúdo é difícil gozar da cidade e do seu espazo “libre”

¿QUE DIRÁN AS MULLERES DO ESPAZO URBANO?



Preguntarse **CÓMO RESULTA** a experiencia do espazo para as mulleres.

- (A) Analizar cómo a organización e deseño dos espazos públicos contribúen á subordinación das féminas
ideación e deseño dos espazos (ou máis ben a súa falta de idea e de deseño)
- (B) Analizar como se transmite o uso deses espazos: a posición das mulleres na comunidade
cuestións culturais

A discriminación das mulleres no espazo urbano ↔ outros grupos vulnerables

CUESTIÓN S OBXECTIVAS

Conexións/desconexións de partes da cidade: pontes, super-avenidas, ruas sen continuidade edificada. Crecemento por “paquetes” autónomos.
Inadecuación das beirarrúas para o paso da personas

¿cánto ocupa unha persoa na cidade cos seus “atributos” ou “apéndices“?

Inadecuación das zonas de descanso.
Barreiras físicas

....

CUESTIÓN S SUBXECTIVAS

Sinais de risco: cheiro, ruído, suciedade, iluminación, pavimentos inadecuados
Barreiras psicolóxicas: obscuridade, illamento visual e acústico, desorientación

....



UN POUCO DE HISTORIA

A MULLER NON SEMPRE PUIDO TRANSITAR ao SEU ANTOLLO POLA RÚA



TIÑA



A ENTRADA EN DETERMINADOS ESPAZOS, NON PODÍA

**ANDAR SOA POLA RÚA
ENTRAR NUN CAFÉ NUN TEATRO NUN BANCO
NON PODÍA VIAXAR SOA
NON PODÍA VOTAR
NON PODÍA ESTUDAR**

MOITAS COUSAS ESTABAN VETADAS ÁS MULLERES DENTRO DAS ESTRUTURAS DAS CIDADES

MULLER E OCIO



1890: CANTÓN GRANDE E OBELISCO



1920: PORTA DE AIRES A CORUÑA

SEMPRE ACOMPAÑADAS, EN GRUPO

TRADICIONALMENTE, EN REDUTOS DE SEGURIDADE, “A SALVO”

**AS REDEIRAS NAS NAVES DOS PEIRAOIS****AS LABREGAS NOS MERCADOS****AS MULLERES DA SÚA CASA
NAS FONTES****AS MULLERES DA SÚA CASA NOS LAVADOIROS****AS PESCONTINAS NOS PEIRAOIS**



“La calle no es una carretera”, Ildefonso Cerdá

PERO ¿QUÉ VEN SENDO O ESPAZO URBANO?

Unha sinxela definición: O espazo da cidade que non está ocupado polas edificacións.

As rúas e as prazas ven sendo o espazo urbano.

Cumplen, entre outras moitas, as seguintes funcións:

Ordenan os barrios.

Permiten a ir a outros barrios, e tamén ao “centro”.

Son lugares de estar, de encontro, de ver

Dan acceso ao comercio e aos servizos

Son o lugar do paseante



século XX

Señorita, si usted me permitiera... ¡Señora! Y le advierto que mi marido es muy celoso... Entonces no debería dejarla andar sola. Es usted una tentación para cualquier viandante. Nadie en el mundo dice viandante. ¿Transeúnte? Sólo los periódicos cuando hablan de los atropellados. Es usted una tentación para cualquier x.

Lección de cocina, Rosario Castellanos
1971

UN ESPAZO SEGREGADO / UN ESPAZO PRESTADO

... Las ciudades existían: se necesitaban telefonistas; el futuro podía estar bien abastecido sin amor ni becas. Libre por fin de fantasías y autoengaños, desligada de los errores y de la confusión de pasado, seria y sencilla, subiendo a un autobús con una pequeña maleta, como las chicas de las películas que dejan sus casas, conventos, amantes supuse que emprendería mi vida real.

La vida de las mujeres, Alice Munro
1971

HOXE AS MULLERES QUERE QUE TODA A CIDADE ESTEA EN IGUALDADE DE USOS

HAI QUE ESCOITALAS E OLLAR AS COUSAS DESDE OUTRA PERSPECTIVA

NIN MELLOR NIN PEOR PERO SI DIFERENTE.



A

E O ESPAZO URBANO

O ESPAZO URBANO
DEBE RESOLVER O DEREITO A

“É A REGRA DO LA”

LA..... ACCESIBILIDAD
LA..... AUTONOMIA
LA..... HABITABILIDAD
LA..... PARTICIPACION
LA



POR ISO GAÑOU MASSIEL EUROVISIÓN 1968 COA CANCIÓN ... “ LA LALA LA ,LALA LA ,LALAL LA ,,,, LA LLALA ,LALA LAAA
.....

[«La, la, la», interpretada pola española Massiel, foi a **canción** gañadora do Festival da **Canción de Eurovisión** 1968, celebrado no Royal Albert Hall de Londres a noite do 6 de abril.

O tema o crearon Ramón Arcusa e Manuel de la Calva, os dous integrantes do Dúo Dinámico.]



¿as mulleres no espazo urbano?

UN ESPAZO COMPARTIDO
UN ESPAZO "PENSADO"
UN ESPAZO COMPLEXO



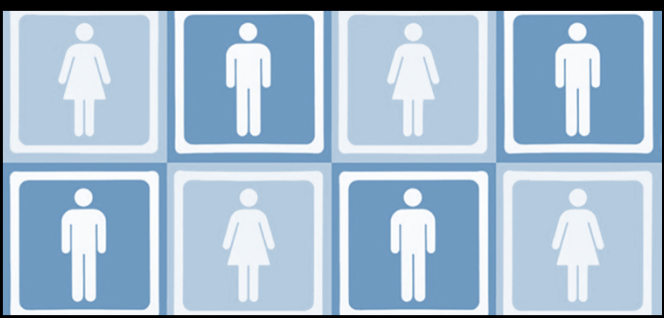
gestión da "urbe"
planificación
ordenación

século XXI





BIOLOGÍA: SEXO



CULTURA: XÉNERO



PERSPECTIVA DE XÉNERO

SEXO ≠ XÉNERO



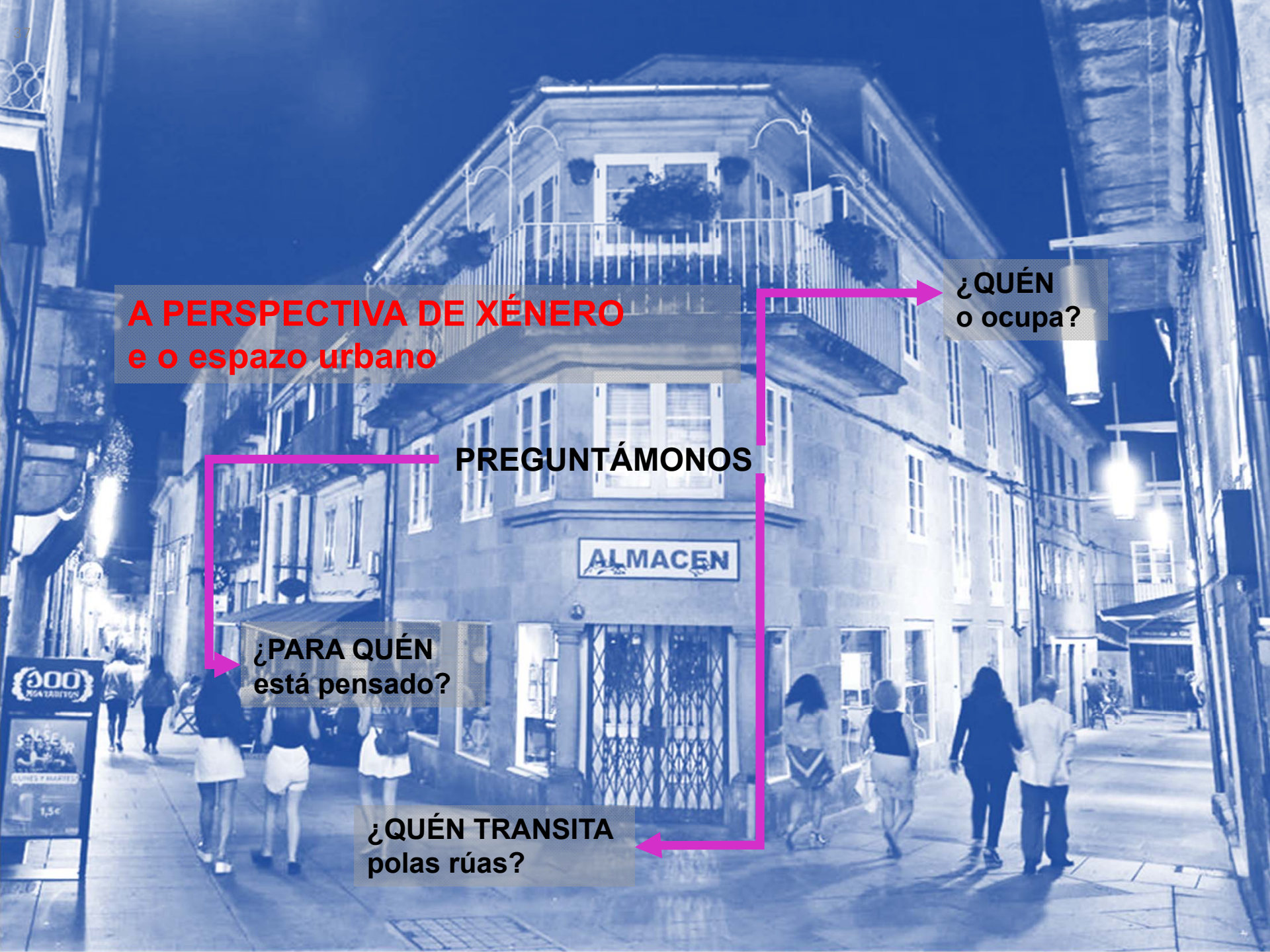
A PERSPECTIVA DE XÉNERO e o espazo urbano

PREGUNTÁMONOS

¿QUÉN o ocupa?

¿PARA QUÉN está pensado?

¿QUÉN TRANSITA polas rúas?





ROL PRODUTIVO: PRODUCIR, XESTIONAR, DIRIXIR,
REPRESENTATIVIDADE, OCIO AUTÓNOMO

ROL REPRODUTIVO: CUIDAR, CRIAR, OBEDECER,
PRIVACIDADE, OCIO CONDICIONADO E DEPENDENTE

PERSPECTIVA DE XÉNERO

MULLER – HOME

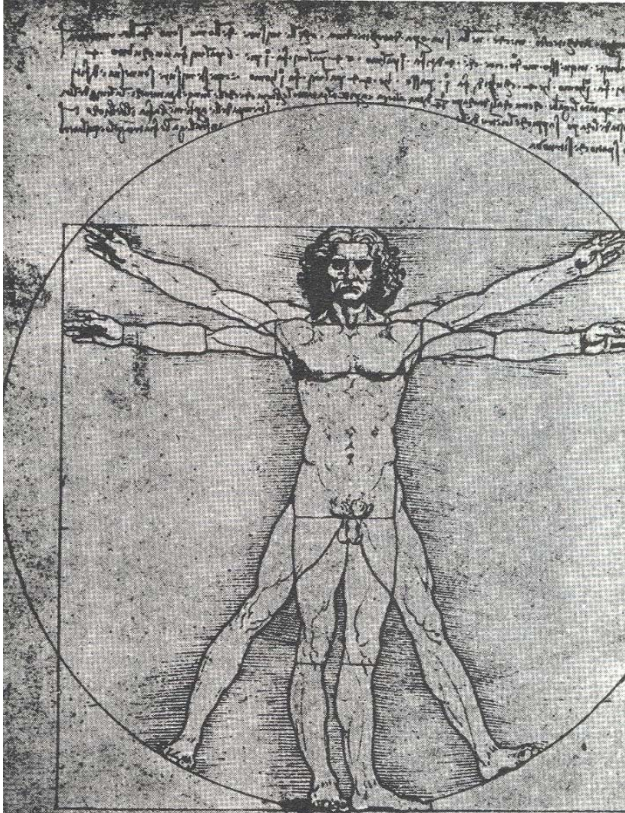
ROL FEMENINO - ROL MASCULINO

HOME - MULLER

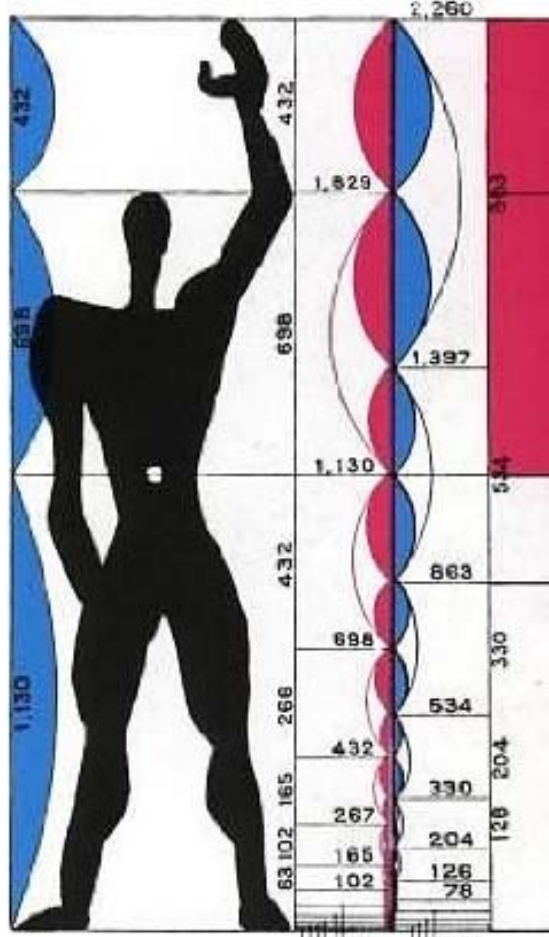
ROL MASCULINO - ROL FEMENINO



traballo produtivo



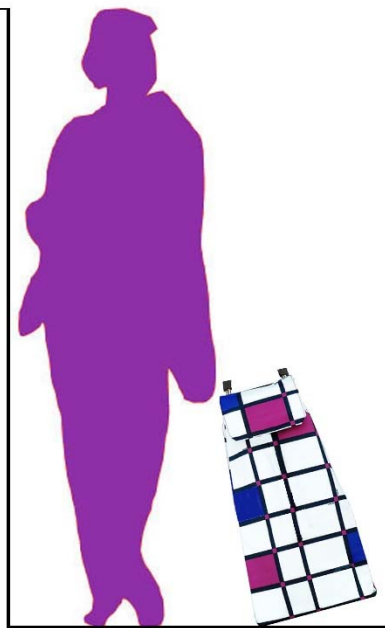
O HOME DE VITRUBIO
o antecedente



O MODULOR
o século XX

traballo reprodutivo
+
traballo produtivo

163-177



VIOLETA
o século XXI

UNICEF, 2017

PERSPECTIVA DE XÉNERO: categoría analítica

fundamento: estudos surxidos dende as diferentes ramas académicas dos estudos feministas

obxetivos: cuestionar os estereotipos
elaborar novos contidos que permitan incidir no imaxinario colectivo dunha sociedade ao servizo da igualdade e a equidade.

Susana Gamba, 2008

As relacións de desigualdade entre os xéneros: discriminación

Ámbitos: o traballo, a familia, a política, as organizacións, a arte, as empresas, a saúde, a ciencia, a sexualidade, a historia.

A mirada de xénero: non está supeditada á que a adopten as mulleres nin está dirixida exclusivamente a elas.

Unha concepción do mundo e da vida, o único definatorio é a comprensión dos problemas que abarca e o seu compromiso vital.

De qué falo cando falo de **PERSPECTIVA DE XÉNERO**

Unha ferramenta para analizar e transformar a realidade tendo en conta as semellanzas e diferenzas de xénero.

Obxetivos:

- Superar os estereotipos de xénero
 - Valoración equivalente dos roles masculino-femenino
 - as tarefas/traballos: indistintamente femininas e masculinas
 - Condicións exclusivas, fisiolóxicas:
 - Das mulleres: parir
 - Dos varóns: a forza física
- Adoptar un **MODELO DE REFERENCIA INCLUSIVO**
 - Un patrón que represente o traballo produtivo + reprodutivo
 - AS MULLERES:** exercen os **DOUS** indistintamente
 - sexa de modo simultáneo ou exclusivo

De qué falo cando falo de PERSPECTIVA DE XÉNERO

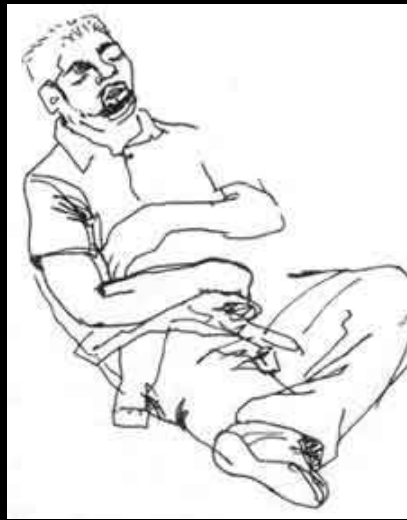
Unha ferramenta para analizar e transforma-la realidade tendo en conta as semellanzas e diferenzas de xénero.

Aplicada ao espazo urbán, permite:

- **DIAGNOSTICAR**
añadindo ás necesidades “das mulleres”, nos seus roles como:
traballadoras produtivas e reprodutivas
- **INTERVIR**
deseñando espazos complexos en concordancia co patrón de referencia
VIOLETA: protagonista colectiva /heteroxénea
traballadoras produtivas e reprodutivas

Un modelo: puntos de **DIAGNÓSTICO** do espazo urbano dun barrio

1. O **nomenclator das rúas e as prazas**
2. O **trazado das rúas** outorga o predominio ao tránsito e ao aparcadoiro da automóbil fronte ao camiñante, cunha sección viaria que sobredimensiona a calzada fronte á beirarrúa.
3. O déficit de **bolsas de aparcadoiro** para os habitantes dos barrios.
4. A proliferación de aparcadoiros subterráneos que impiden a incorporación da natureza no ambiente urbano.
5. A carencia de **aseos** nos espazos públicos.
6. O dimensionado e iluminación deficiente dos **pasos de peóns**, ou a súa inadecuada localización.
7. A insuficiencia de **equipamentos de proximidade** na reordenación dos barrios.
8. A dispersión dos **equipamentos asistenciais**.
9. O deseño de **zonas exteriores con recodos** ou zonas “opacas”
10. A escaseza de **áreas exteriores axardinadas e con sombra**.
11. A falta de **áreas exteriores con lugares cubertos**, protexidos da choiva.
12. A exigua presenza de **áreas de xogo para a infancia** nas súas distintas etapas
13. A ausencia de **áreas de recreo para adolescentes**.
14. A disposición de **mobiliario urbano** pouco adecuado, excesivo ou escaso.
15. O descoido na disposición e deseño das **paradas de autobús**.



**¡gracias por escoitarnos!
De seguido, a segunda sesión**

María Carreiro, Cándido López
Grupo de Investigación GAUS
ETS Arquitectura A Coruña