



Cuidado dos equipos

Aulas Abalar

NORMAS XERAIS

Antes de coller o portátil dos armarios o alumnado deixará as súas mesas libres para evitar ter que colocalo en situacións de equilibrio precario.

Cada alumno/a irá ao armario por orde. E en ningún caso se acudirá en grupos para evitar aglomeracións que deriven en posibles caídas dos equipos.

Cada un dos netbooks ten unha etiqueta identificativa que se corresponde con cada alumno/a . Sempre se collerá o portátil que se ten asignado.

Durante os recreos os equipos non se poderán sacar da aula. Neste tempo os equipos deixaranse no estante correspondente, apagados e conectados á rede eléctrica para recargar a batería.

Os alumnos/as devolverán o portátil ao lugar que lle corresponde no estante, cando non se estea a utilizar, asegurándose de que queda conectado ao cargador.

Os portátiles, unha vez rematada a xornada lectiva permanecerán no centro gardados na clase no seu correspondente armario e baixo chave.



ULTRAPORTÁTILES DO ALUMNADO

Cada alumno como responsable do seu portátil, terá un nome de usuario que se corresponde co do netbook que ten asignado coa fin de facilitar o rexistro da súa actividade.

Cada alumno recibirá un contrasinal de uso que non deberá de facilitarse a outros compañeiros/as. É responsabilidade do alumno/a calquera uso por terceiros do seu portátil usando o seu contrasinal.

O ultraportátil non se encenderá ata recibir a orde expresa do profesor/a, unha vez rematada a exposición do traballo que vaia realizar.

É responsabilidade do alumno/a o coidado do equipo asignado e o seu mantemento en bo estado. Para iso debe preservalo de temperaturas extremas (sol, radiadores), da humidade (auga e outros líquidos) e mesmo evitar golpes.

Non se colocarán obxectos de ningunha clase sobre o portátil nin cando estea aberta nin cando estea pechada a tapa.

A pantalla é moi delicada. Non se debe tocar nunca cos dedos só co punteiro do propio portátil.

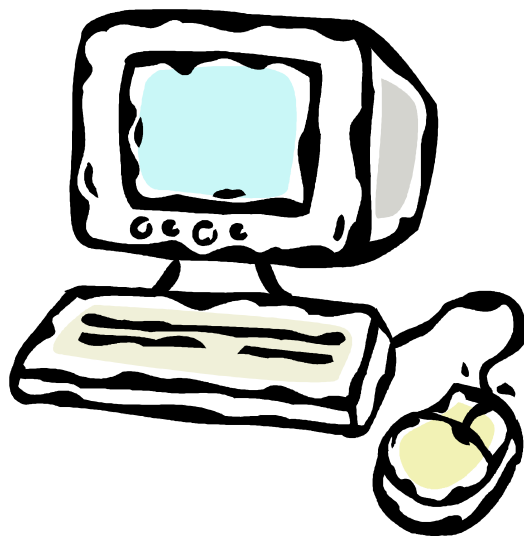


Cada equipo é responsabilidade do alumno/a ao que lle é asignado e diante de calquera incidencia co mesmo deberán cubrir un parte de incidencias, supervisado polo profesor/a, para entregar ao Coordinador Abalar.

Os portátiles só se poderán sacar da aula Abalar para ser levados ás aulas específicas de P.T. e A.L.

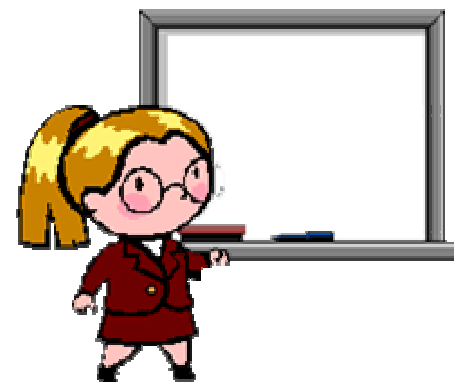
Cando se estea a traballar co equipo, deberá de colocarse nun lugar estable a salvo de posibles incidencias: caídas, golpes, evitando posibles caídas de obxectos sobre el e de calquera outra circunstancia na que perigue a integridade física do aparello.





Cada alumno/a será responsable de guardar o traballo, e se é o caso, de apagar correctamente o equipo ao finalizar a clase.

No caso de que se esgote a batería por non cumprir as normas o alumno/a ou grupo de alumnos/as deberán de continuar a clase sen el.



ENCERADO DIXITAL

Non utilizar obxectos ou instrumentos puntiagudos/afiados coma os bolígrafos, lapis ou os rotuladores de puntafina. Aínda que a superficie é moi duradeira, este tipo de elementos poden danar a superficie analóxica-resistiva se se aplican cunha forte presión.

Evitar que os borradores ou materiais de limpeza abrasivos entre en contacto coa EDI.

E requisito indispensable para o uso do EDI que as mans reúnan unha perfecta condición hixiénica (coidado coas unllas).

Non pegar cinta adhesiva sobre a superficie de escritura (posible desprendemento do recubremento exterior da encerado).

Evitar o uso de rotuladores de borrado en seco ou de tinta indeleble (no caso de escritura accidental borrar o antes posible seguindo as instrucción do fabricante para eliminar as manchas).

Os alumnos/as non deben usar o EDI sen permiso.



NORMATIVA DE CUMPRIMENTO

O usuario/a que incumpra as directrices establecidas neste protocolo e os procedementos establecidos pola Conselleríade Educación, estará suxeito/a á suspensión temporal ou definitiva dos seus dereitos de utilización do portátil e da rede/sistema, e estará suxeito/a ás correspondentes sancións disciplinarias, recollidas no Regulamento de Réxime Interno ou nos procedementos legais oportunos.

O feito de non aceptar estas normas ou de non respectalas pode traer consigo a restrición do acceso ao mesmo ou a súa retirada definitiva.



INFORMACIÓN ÁS FAMILIAS

As familias foron informados dos aspectos máis salientables da Aula Abalar e se comprometeron, por escrito, a cumprir as normas deste regulamento