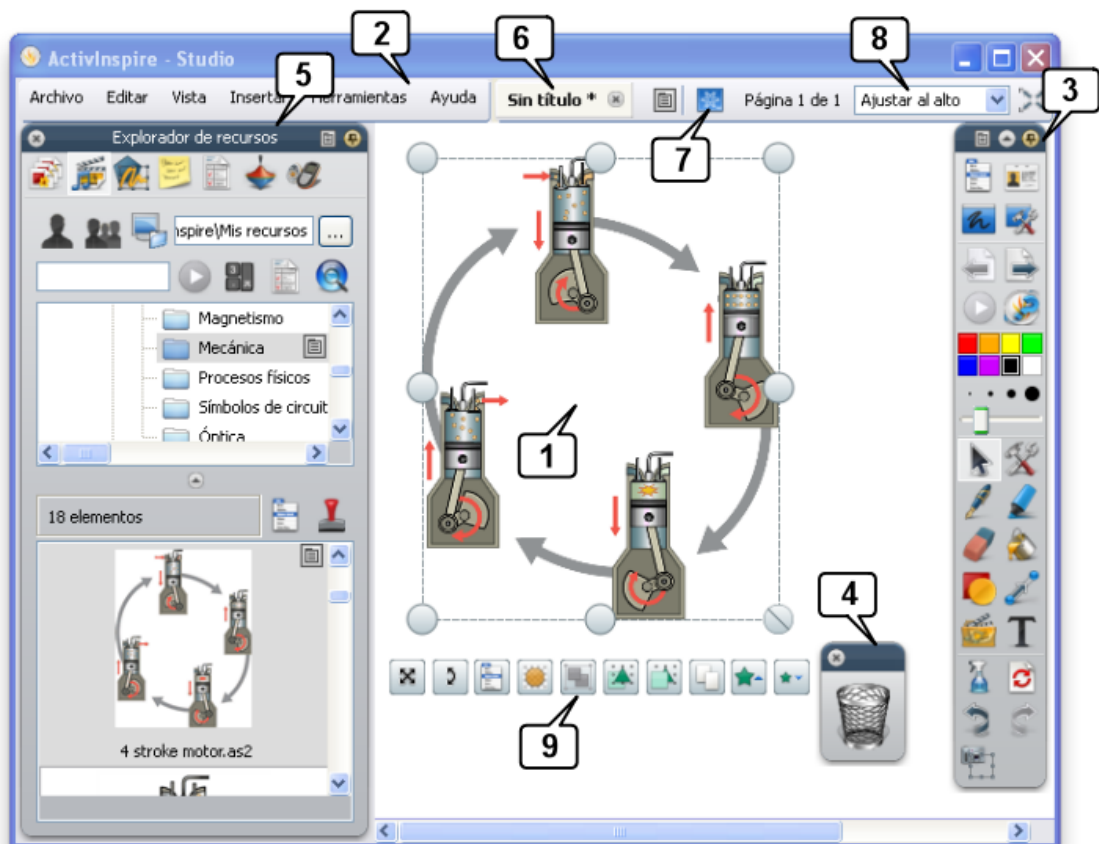


Interfaz de Inspire Studio

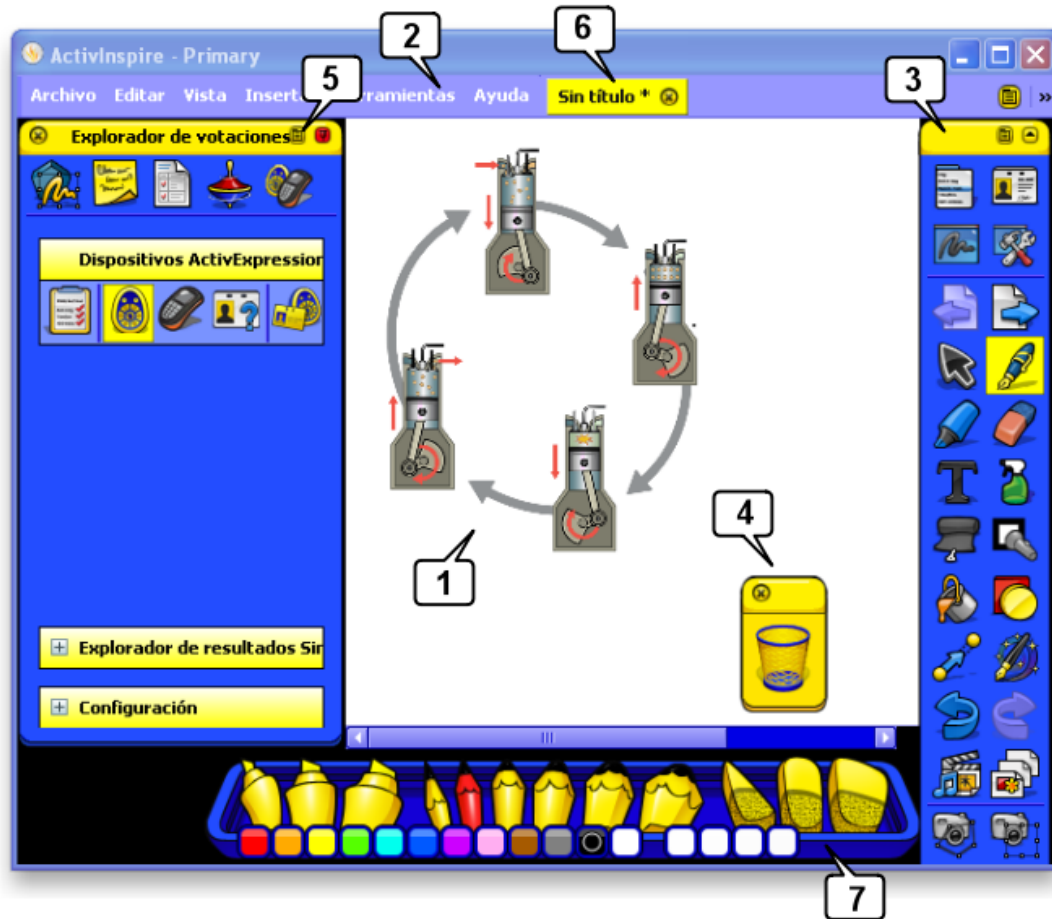
Inspire tiene una presentación en pantalla muy “amigable”. Los elementos y herramientas habitualmente empleados están siempre a mano, a muy pocos “clics”. Es muy configurable: podrá disponer los menús y herramientas a su gusto, guardar el perfil y aplicarlo en cualquier ordenador. Además de los clásicos menús de que disponen la mayor parte de las aplicaciones, Inspire emplea dos cuadros o barras: el **Cuadro de herramientas** y el **Cuadro de Exploradores**.



1. Área de trabajo en la que se colocan textos, imágenes, vídeos, enlaces, ...
2. Barra de menús.
3. **Cuadro principal de herramientas**
4. Papelera flotante
5. **Cuadro de exploradores**
6. Pestañas con los nombres de los rotafolios abiertos
7. Modo presentación / Modo diseño
8. Menú desplegable para ajustar el tamaño de pantalla.
9. **Tiradores de marquesina** para editar el objeto seleccionado

Interfaz de Inspire Primary

Aspecto del programa especialmente adaptado para educación infantil y primaria:

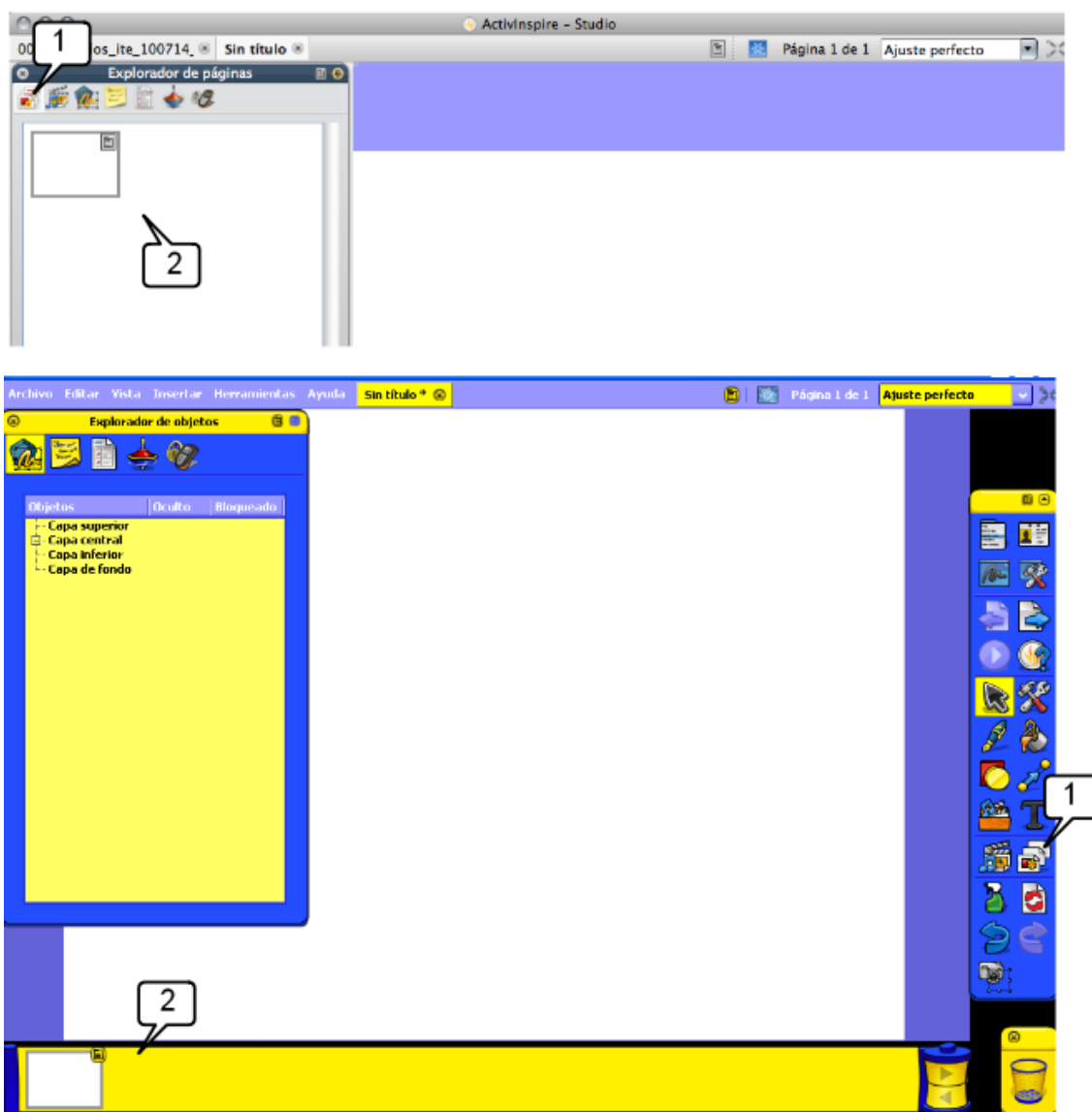


1. Área de trabajo en la que se colocan textos, imágenes, vídeos, enlaces, ...
2. Barra de menús.
3. **Cuadro principal de herramientas**
4. Papelera flotante
5. **Cuadro de exploradores**
6. Pestañas con rotafolios abiertos / activos
7. Bandeja de lápices, resaltadores y gomas de borrar. Aparece automáticamente al seleccionar el lápiz del cuadro de herramientas.

¿Studio o Primary?

Los dos aspectos son iguales prácticamente en cuanto a sus funciones, varían algunas cosas en lo referente a la estética (colores, diseño...) y a la distribución de los iconos y algunas opciones. Primary coloca las herramientas, recursos... en la parte inferior de la pantalla, al alcance de los pequeñajos. Las principales diferencias son:

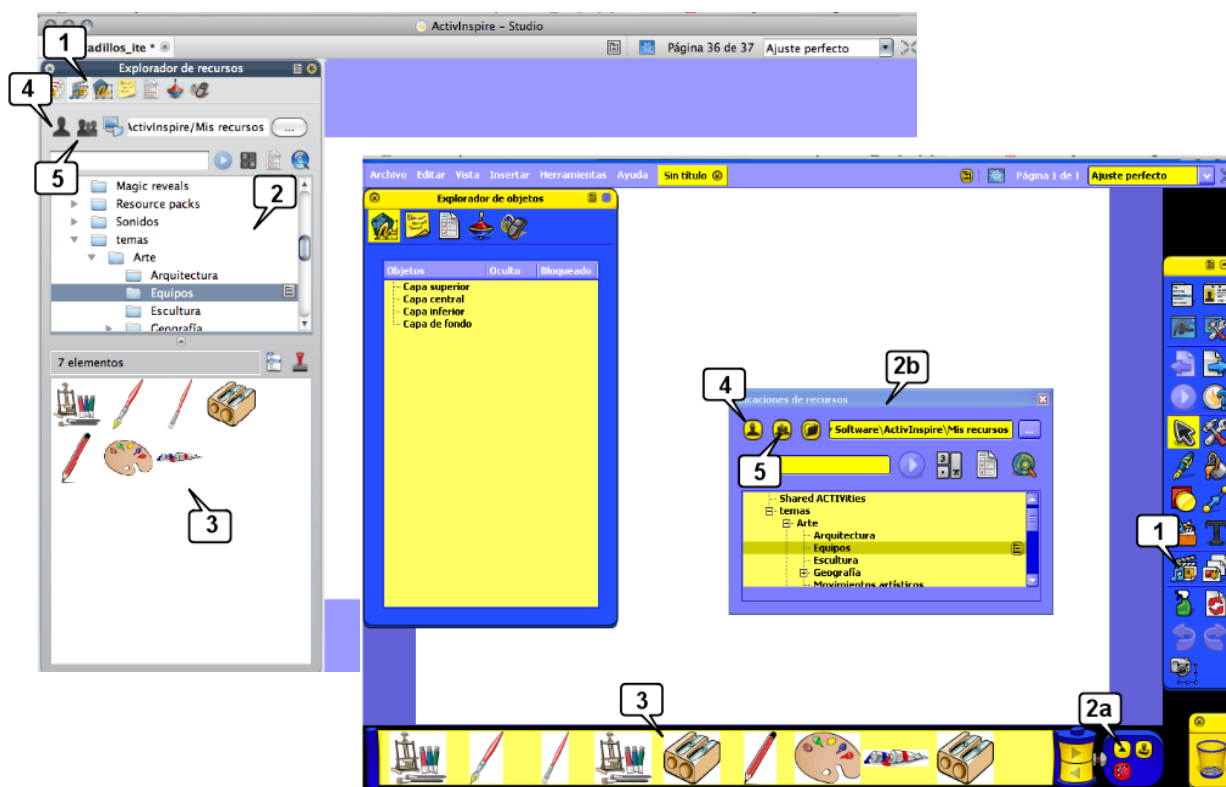
El Explorador de páginas:



1. El icono para abrir el Explorador de páginas se ubica en sitios diferentes en Studio o en Primary.
2. Zona en la que ambos muestran las miniaturas de las páginas del rotafolio. Puede navegar por ellas haciendo clic encima de las miniaturas, arrastrarlas para reordenarlas, seleccionar y borrar...

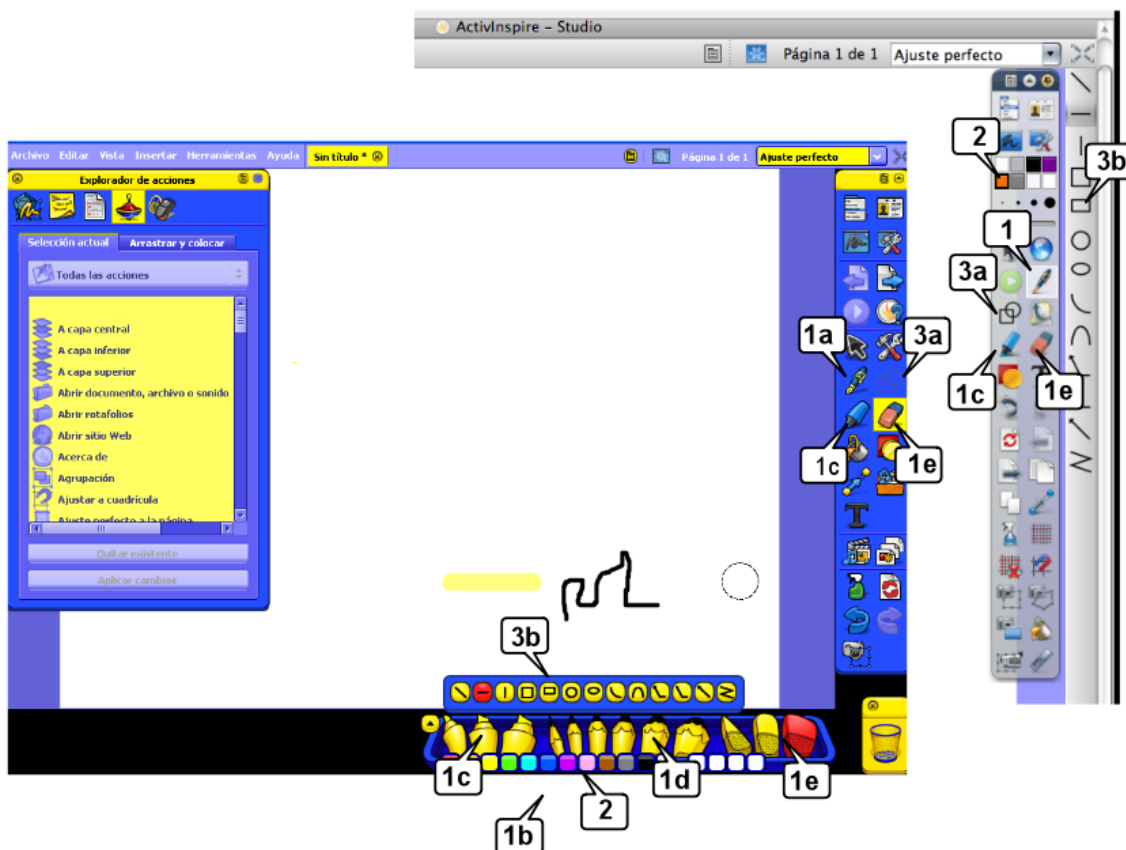
Observe que en Inspire – Primary puede tener abiertos dos exploradores simultáneamente. En Studio, no.

El Explorador de recursos



1. El **icono** para abrir el Explorador de recursos se ubica en sitios diferentes en Studio o en Primary.
2. **Árbol de carpetas** que contienen los recursos: en Studio se abre automáticamente, en Primary es necesario hacer clic en 2a para que se muestre la ventana 2b
3. **Recursos** contenidos en la carpeta seleccionada: listos para arrastrarlos al rotafolio.
4. **Mis recursos**: para guardar sus recursos. Cree carpetas y arrastre aquellos objetos que quiera guardar (imágenes, textos...) desde el rotafolio a la carpeta.
5. **Recursos compartidos**: aquí se instalan los recursos de Inspire y aquellos otros que descargue de Promethean Planet e instale en su ordenador.

La bandeja lápices:



El aspecto en pantalla de la configuración del **lápiz**, **el resaltador** y **la goma de borrar** es diferente en ambos aspectos:

1. **En Studio** basta hacer clic en el lápiz, resaltador o goma de borrar para usarlos, configurando a continuación el grosor y/o el color del trazo en la paleta de colores (2) y en el deslizador de grosor (debajo de la paleta de color).

En Primary al hacer clic en el Lápiz se muestra automáticamente la bandeja de la parte inferior: 1b

1b Bandeja de...

1c ...resaltadores

1d ...lápices

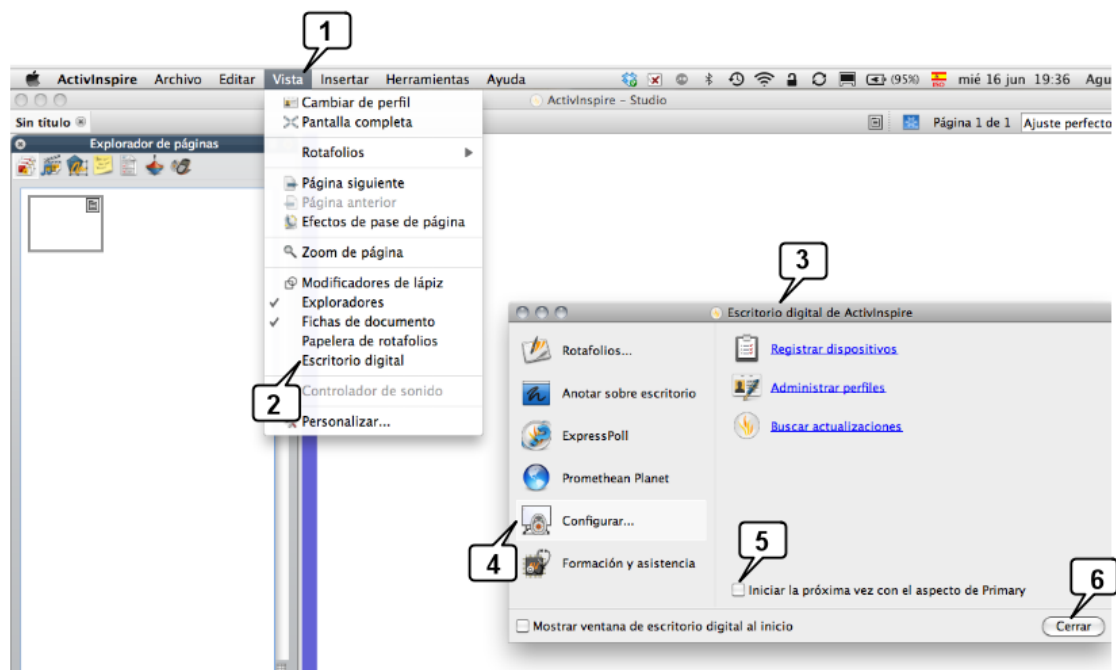
1e...gomas de borrar

En Studio, el resaltador y la goma de borrar se seleccionan en el cuadro de herramientas, de modo similar al lápiz.

2. Paleta de colores
3. Modificadores de lápiz: al hacer clic en él aparece la barra con los modificadores: 3b

Cambiar de Primary a Studio o viceversa

Son necesarios unos clics. Veamos:



1. Abra el menú **Vista**
2. Abra el **Escritorio digital**.
3. Este es el **escritorio digital**.
4. Active **Configurar...**
5. Active esta casilla: **Iniciar la próxima vez con el aspecto...**
6. Cierre

Reinicie Inspire: se abrirá con el nuevo aspecto. De esta manera diferentes usuarios disponen de los dos aspectos en el mismo ordenador.

Agustín Carracedo Santos
acarracedo@edu.xunta.es



Creative Commons Reconocimiento-NoComercial-SinObraDerivada 3.0 España.