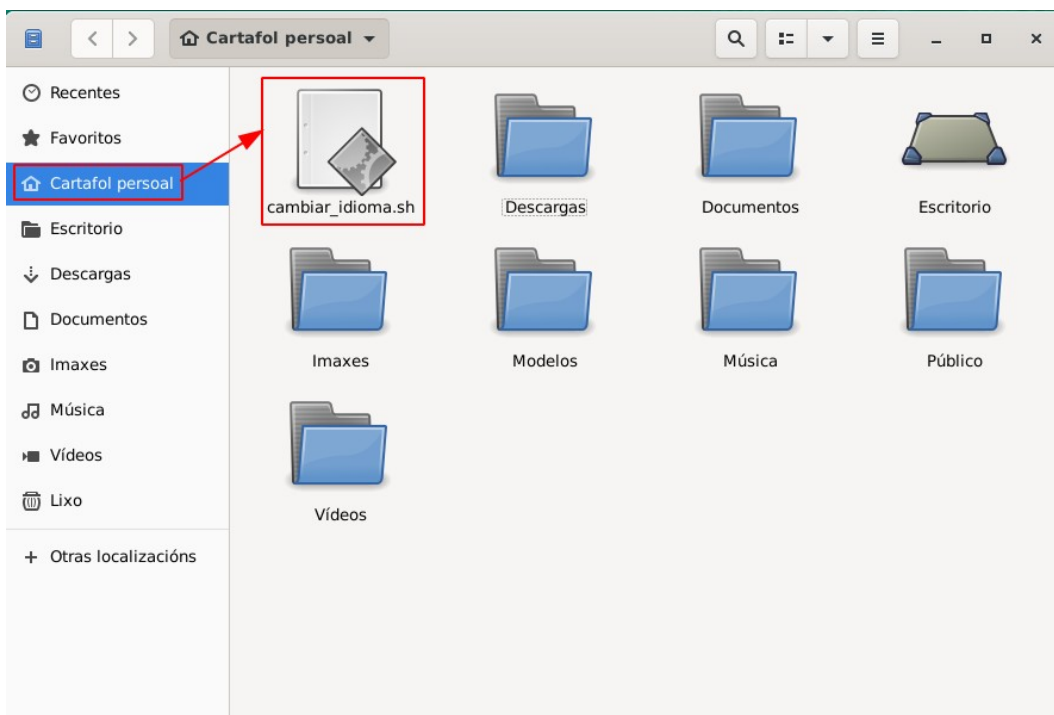


# **MANUAL PARA A CONFIGURACIÓN DO SISTEMA CON IDIOMA UCRAÍNO, RUSO OU GALEGO**

## DESCARGAR SCRIPT E COPIAR AO DIRECTORIO DO USUARIO

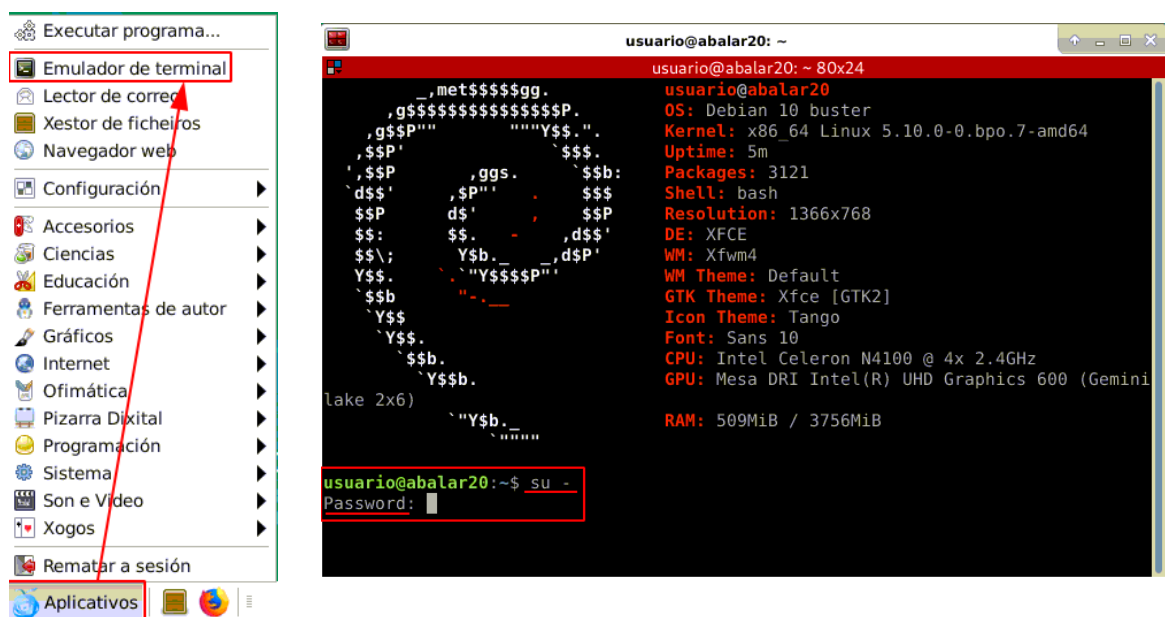
Antes de máis, temos que asegurarnos de que estamos conectados a internet, pois o script precisará de conexión para descargar e instalar uns paquetes de idioma

Logo de que teñamos o equipo conectado a internet, copiamos o script para o directorio de usuario

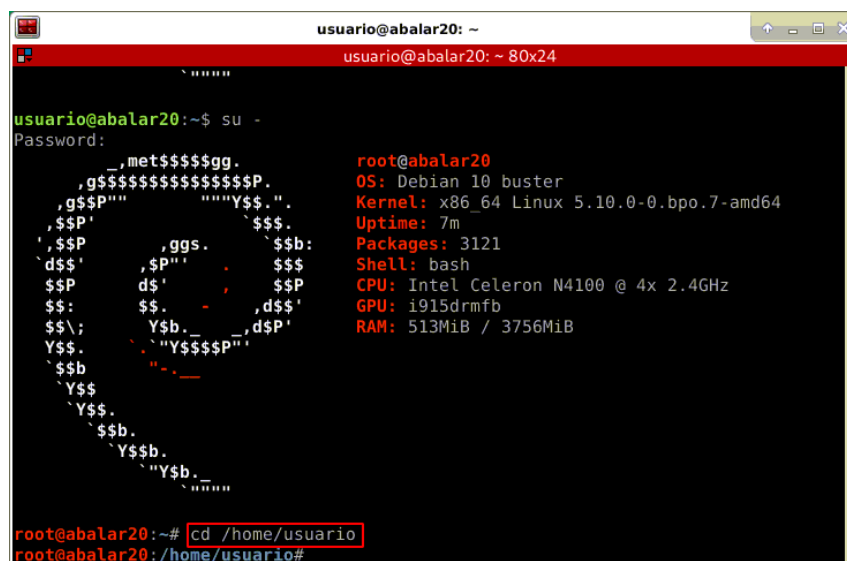


## EXECUTAR O SCRIPT

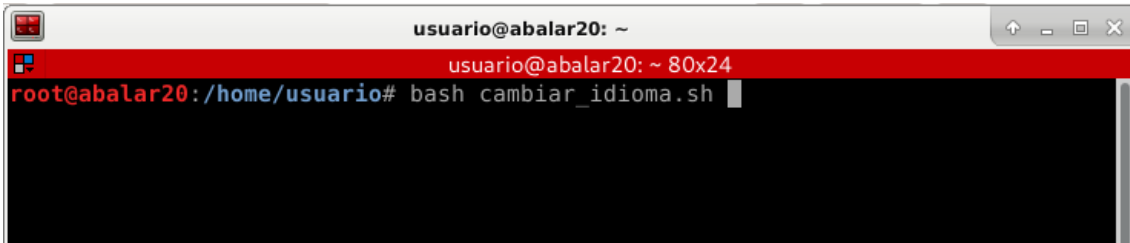
Comezamos abrindo unha terminal. Introducimos o comando `su -` e prememos **Enter**. Agora temos que introducir o contrasinal, que é `toor`, e premer de novo en **Enter**. Cando estamos introducindo o contrasinal non se mostra ningún carácter na terminal, este é un comportamento normal.



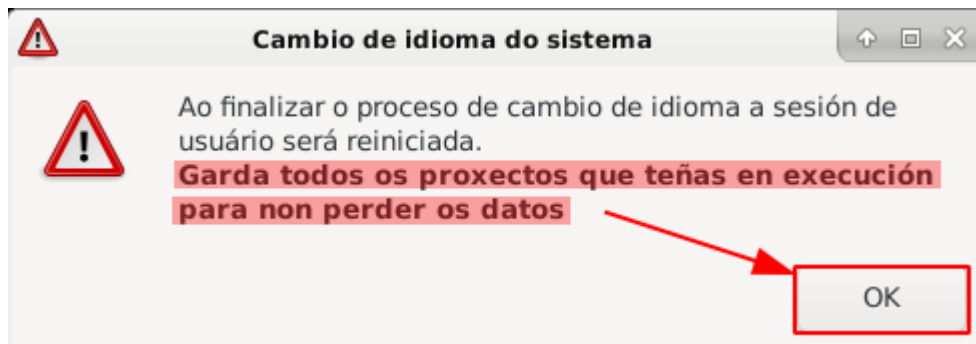
Agora posicionámonos no directorio onde gardamos o script introducindo o comando `cd /home/usuario` e premendo **Enter**



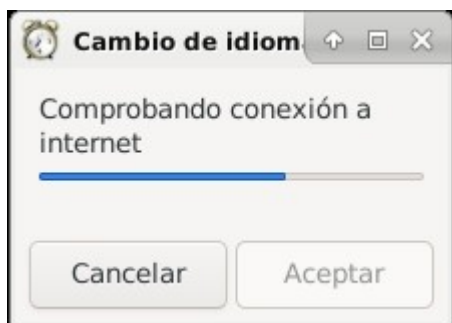
Agora escribimos `bash cambiar_idioma.sh` e prememos o botón de *Enter*



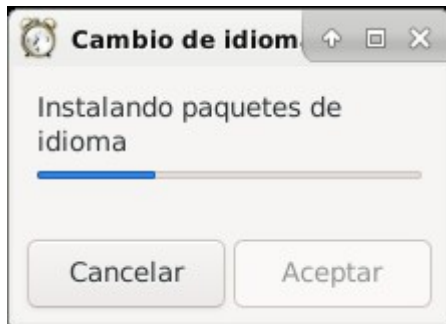
Vainos avisar de que gardemos todos os proxectos que teñamos en execución pois, no remate, vaise reiniciar a sesión de usuario e perderáse todo o traballo non gardado.



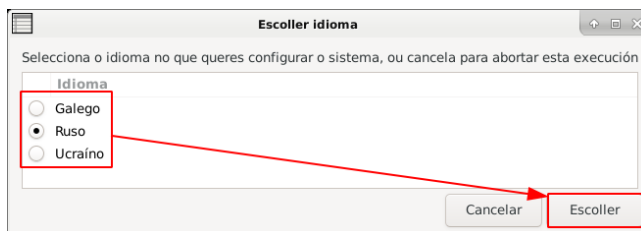
Se todo vai con normalidade, irá indicando os pasos que vai dando:



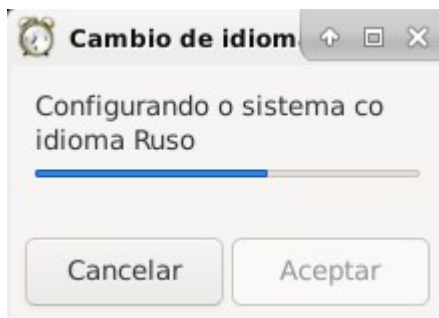
- Comprobando a conexión a internet



- Instalando paquetes de idioma. Este paso pode tardar varios minutos, dependendo da velocidade de conexión a internet e da capacidade de procesamento do equipo no que se esté executando.

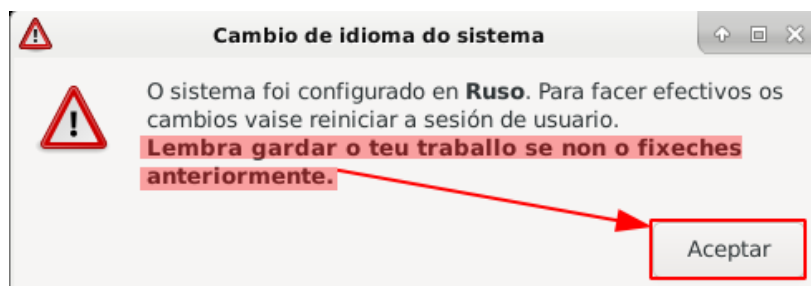


- Escoller o idioma no que se quere configurar o sistema



- Configurando o sistema e a disposición do teclado co idioma escollido

- Remate no que volve avisar de que gardemos o que consideremos

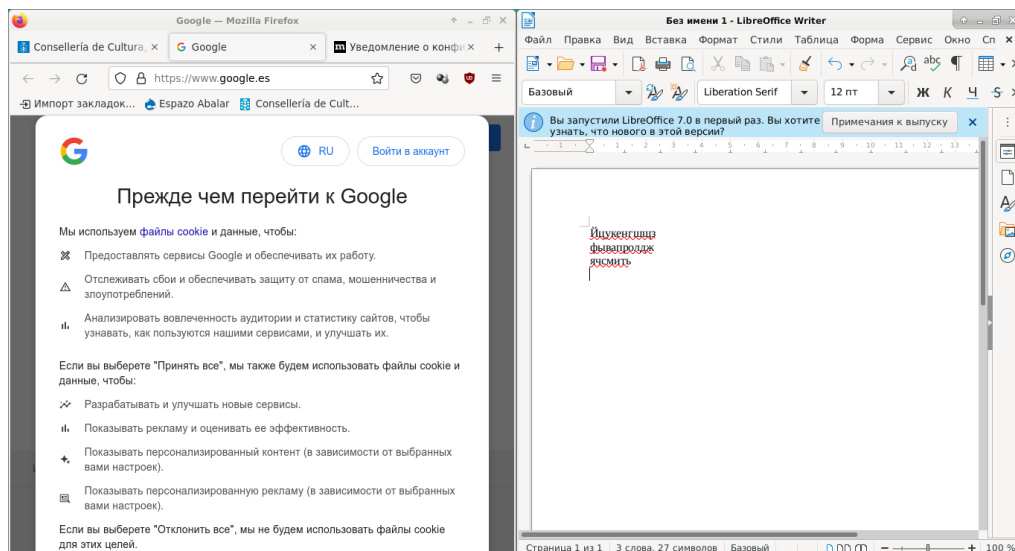


Ao premer en aceptar reiniciarase a sesión e o sistema quedará configurado co idioma escollido.

No caso dos equipos Acer Spin do proxecto para a redución da fenda dixital de Red.es que teñan instalada a maqueta propia dese proxecto, a sesión

pecharase pero hai que iniciala de novo manualmente, tendo que meter o usuario `usuario` e o contrasinal `usuario`.

Veremos que se aplicaron os cambios, tanto a nivel de sistema como na disposición do teclado.

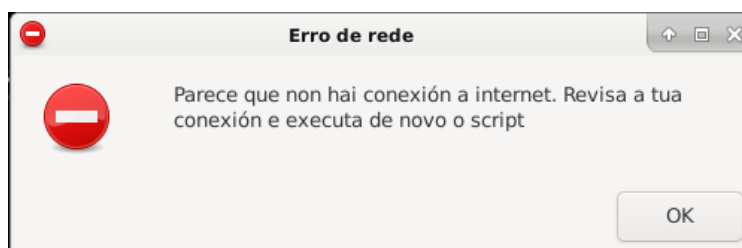


## POSIBLES ERROS DURANTE A EXECUCIÓN

O script vai revisar dúas casuísticas comúns que poden xerar erros na súa execución.

### 1º Caso

Non se detecta conexión a internet. Deberase revisar se o equipo está conectado a unha rede WiFi ou por medio de un cable ethernet, ou se a rede á que se conecta ten algún tipo de incidencia.



## 2º Caso

Existe algún proceso no equipo que está instalando ou actualizando algún software. Este proceso non debería tardar moito en rematar, non sendo que sexa un equipo novo e/ou que leve tempo sen actualizar, caso no que pode tardar uns poucos minutos.

En canto se libere, o script executarase con normalidade.

