

XORNADAS PLAMBE 2014



C.E.I.P. FRIAN - TEIS. Mónica Muñoz Sobrino

CONSTRUÍENDO A BIBLIOTECA PASO A PASO



I. CONSTRUÍENDO O EDIFÍCIO



I. CONSTRUÍENDO O EDIFICIO

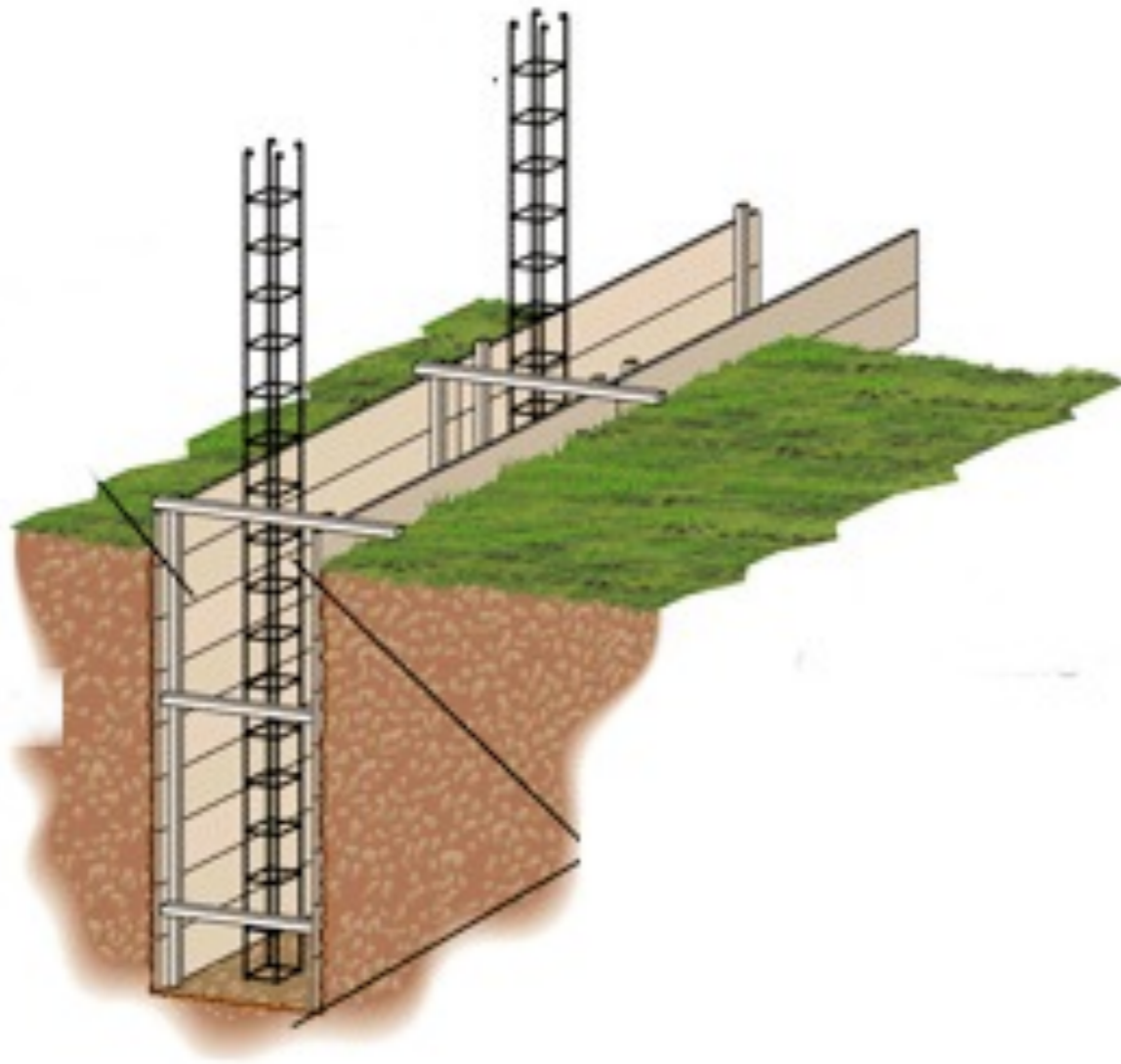
a) *Ter un proxecto de Biblioteca*



FORMACIÓN

I. CONSTRUÍNDO O EDIFÍCIO

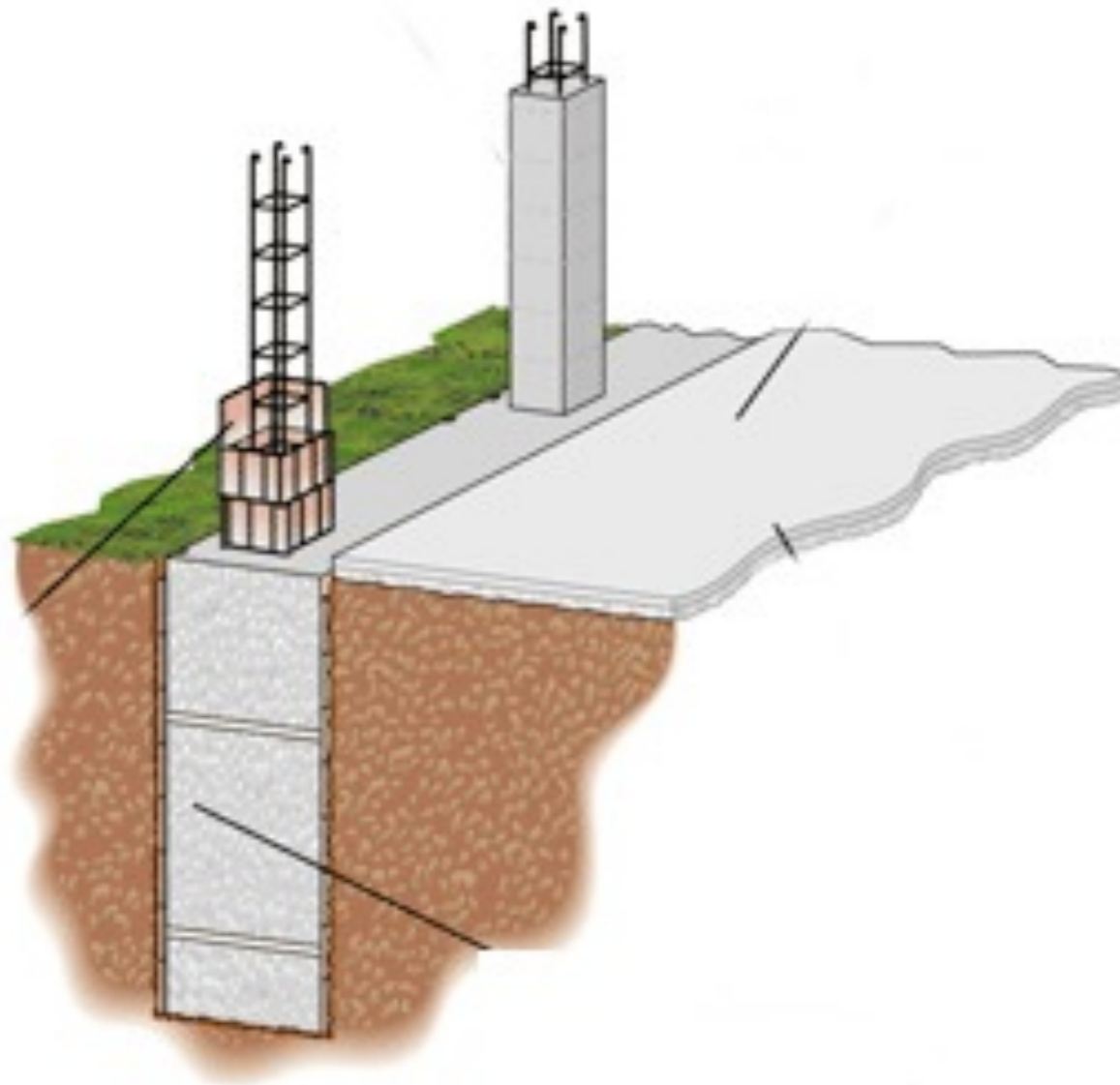
b) Apoiarse nuns cimentos sólidos



**APOIO DO EQUIPO
DIRECTIVO**

I. CONSTRUÍENDO O EDIFICIO

c) Establecer uns pilares fortes



EQUIPO DE BIBLIOTECA

**PROXECTO LECTOR DE
CENTRO**

PLAMBE

I. CONSTRUÍENDO O EDIFICIO

d) Diseñar a rede de instalacións



FOMENTO DA LECTURA

FORMACIÓN DE USUARIOS

ALFIN

I. CONSTRUÍNDO O EDIFICIO

e) Construír uns paramentos que protexan e conecten co exterior



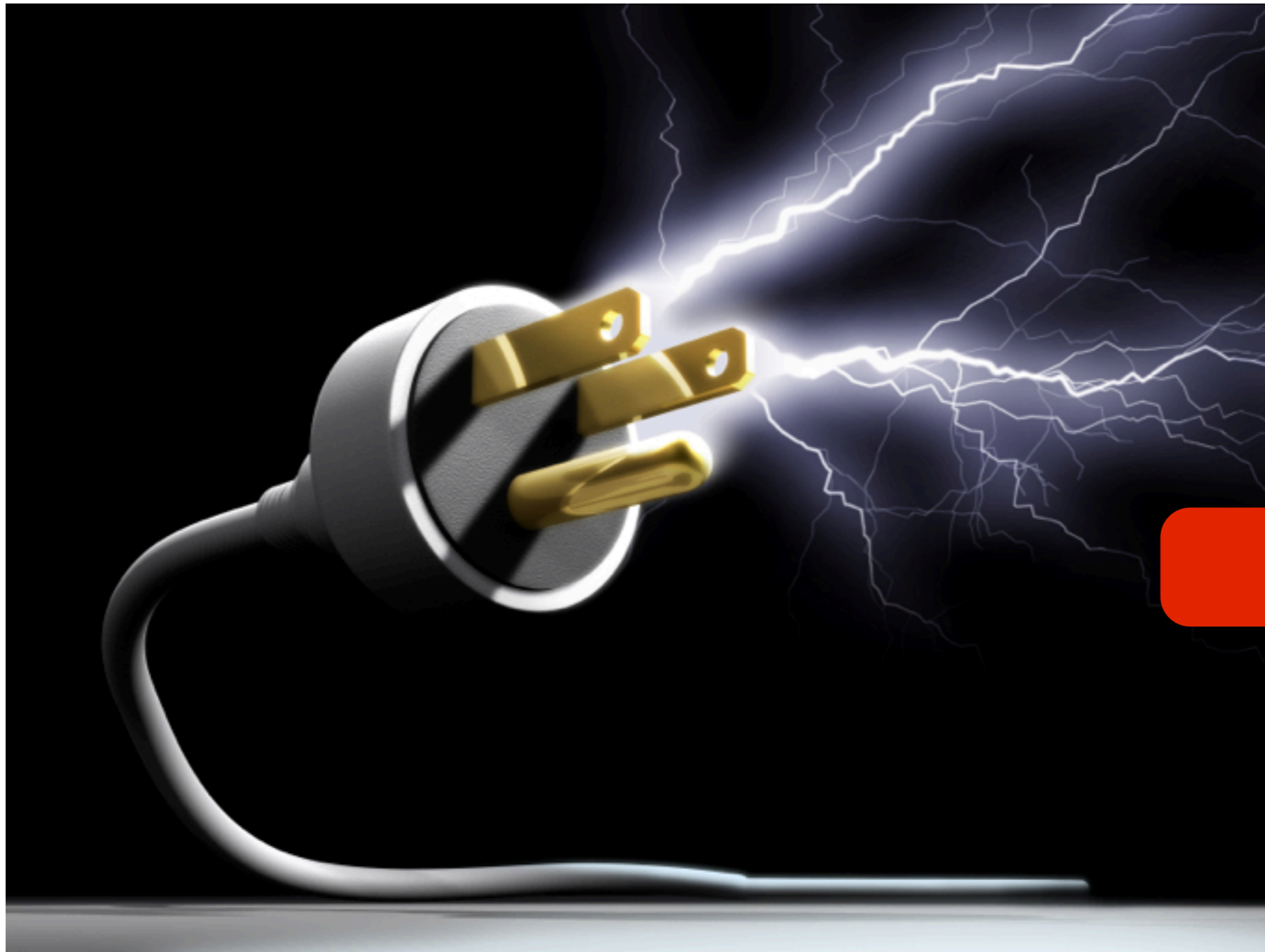
PROFESORADO

ALUMNADO

FAMILIAS

I. CONSTRUÍENDO O EDIFICIO

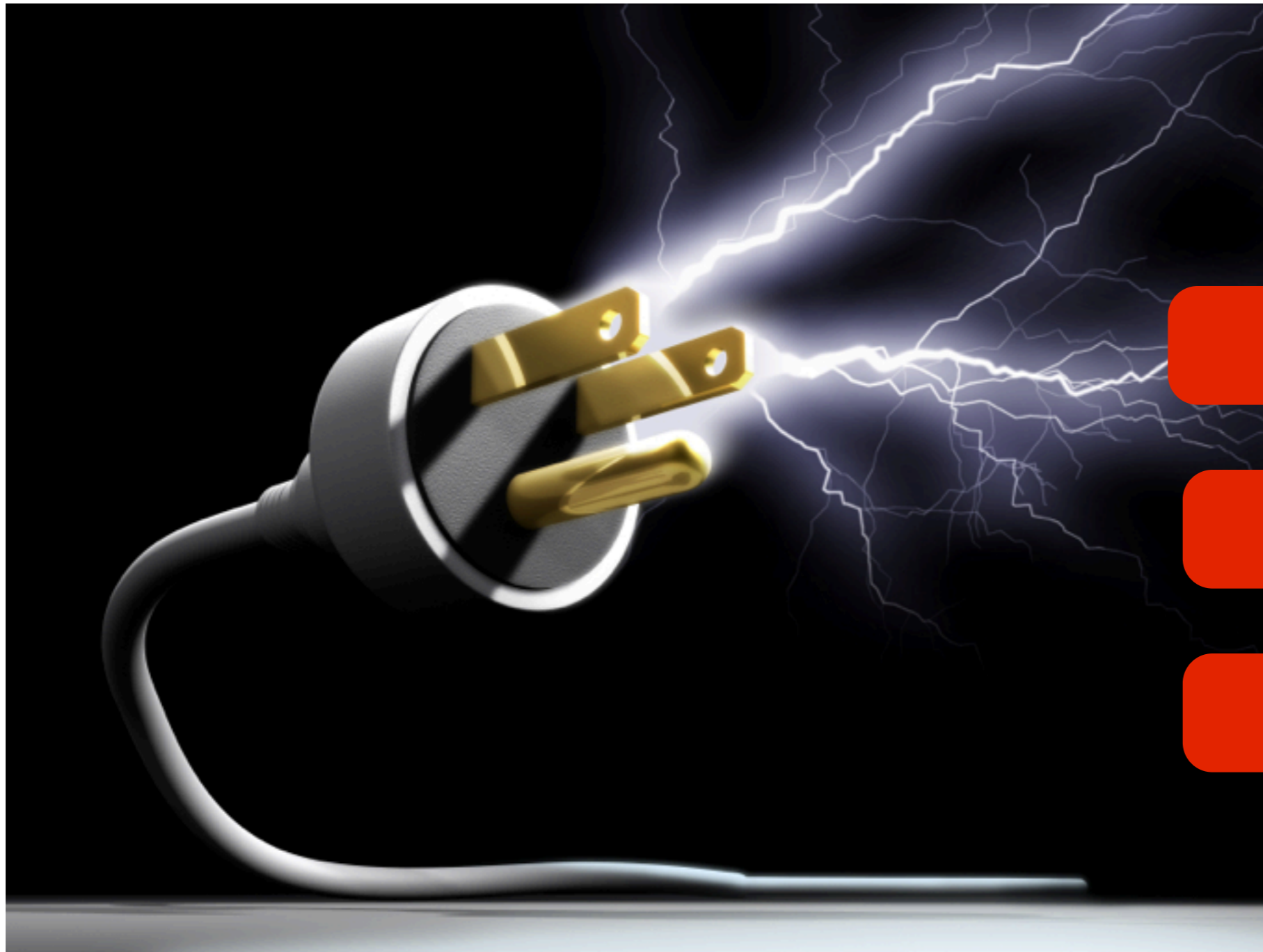
f) Dar de alta a electricidade



P.D.I.

2. TOMANDO DECISIONES PARA PÓR EN PRÁCTICA O P.D.I.

a) Elección da temática



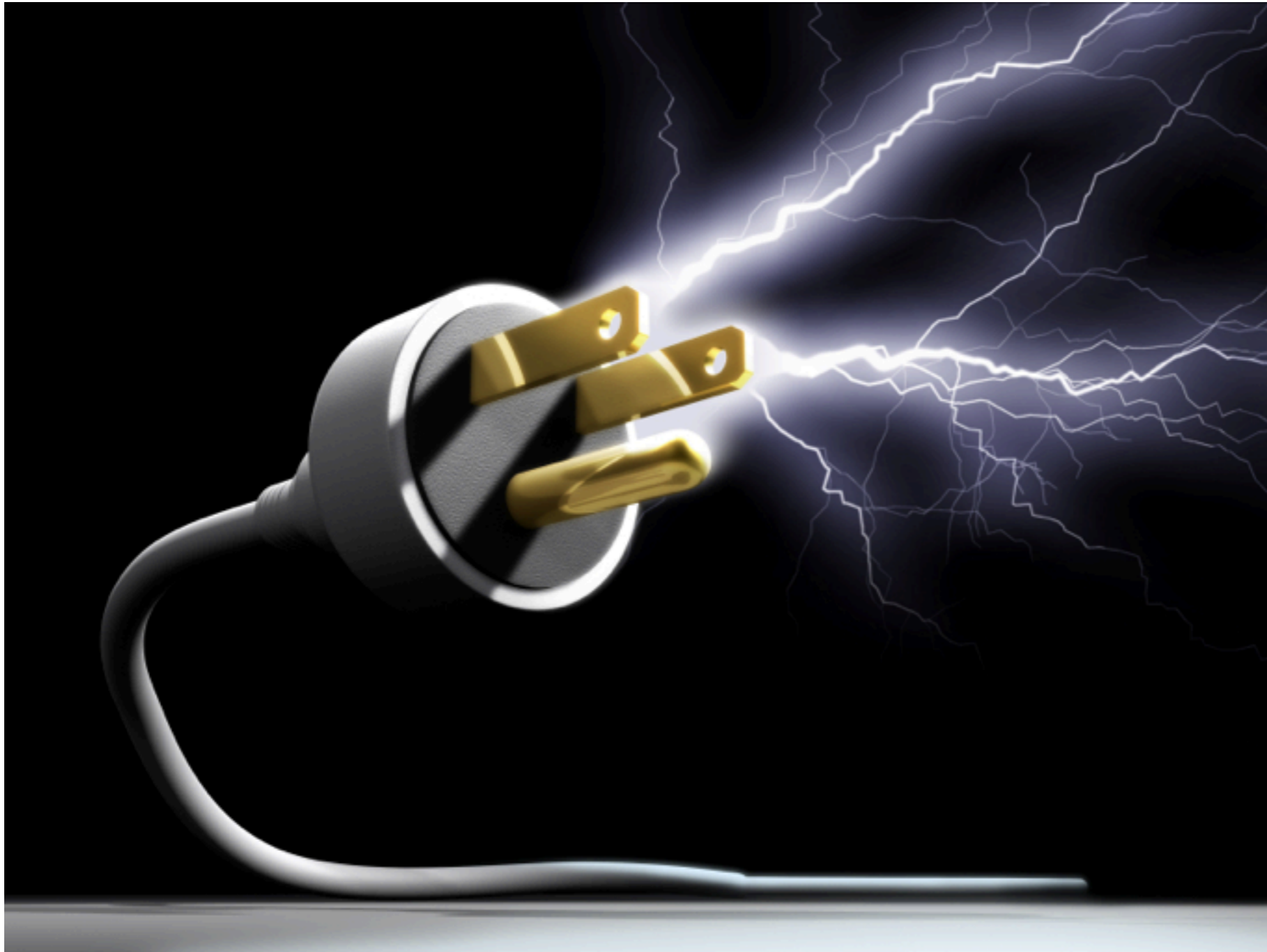
CANDO?

QUEN?

COMO?

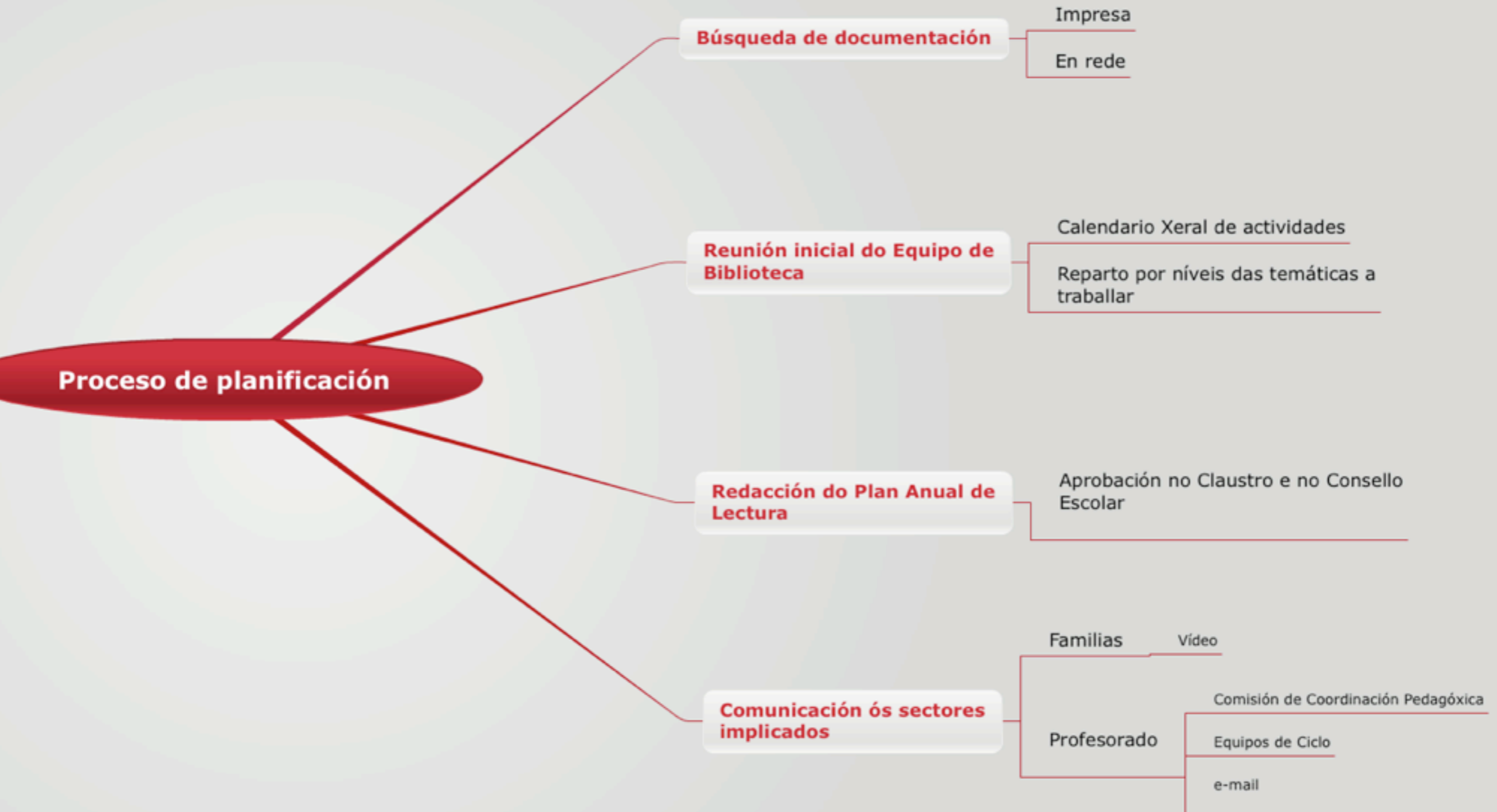
2. TOMANDO DECISIONES PARA PÓR EN PRÁCTICA O P.D.I.

b) Planificación



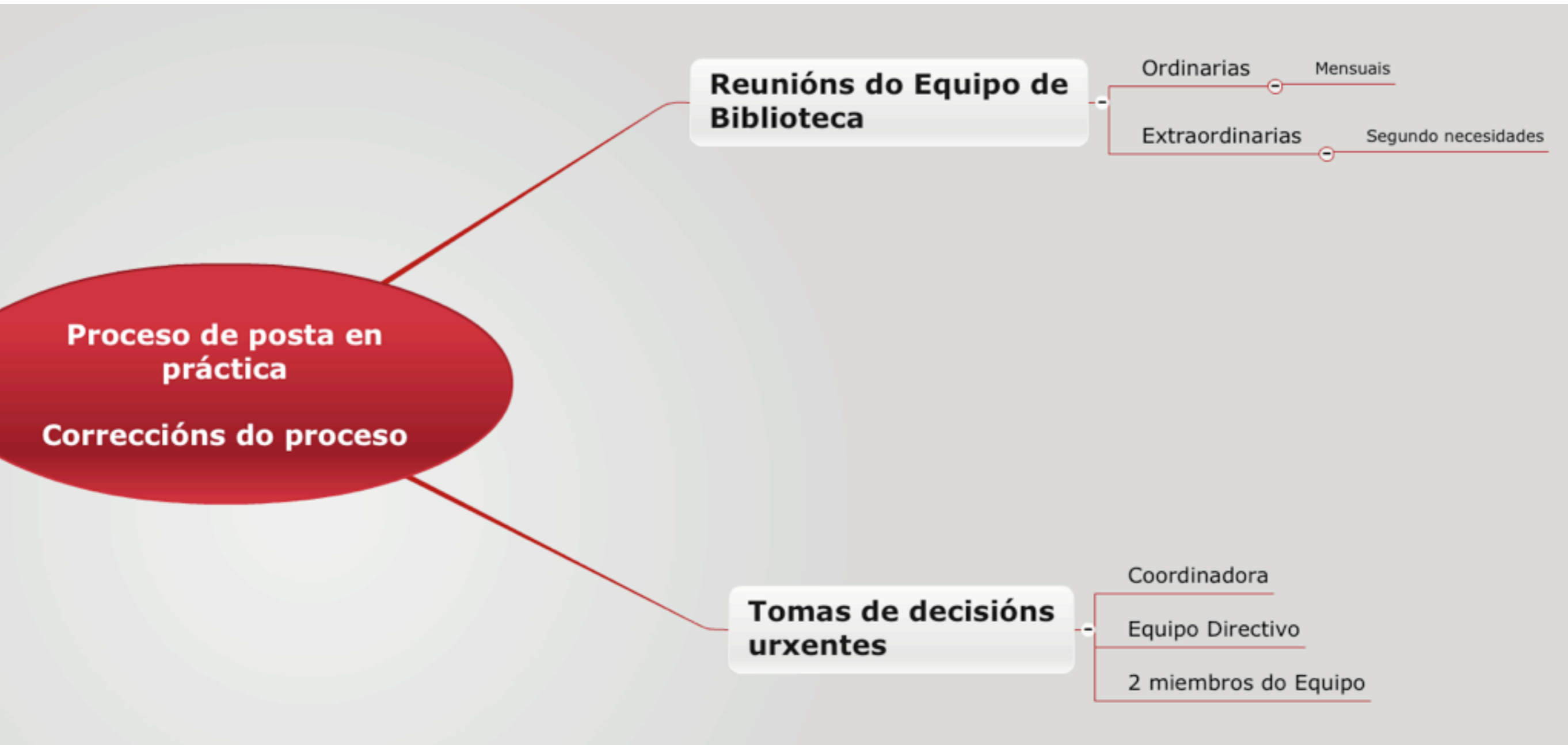
2. TOMANDO DECISIONS PARA PÓR EN PRÁCTICA O P.D.I.

b) Planificación



2. TOMANDO DECISIONES PARA PÓR EN PRÁCTICA O P.D.I.

b) Planificación



3. MANS Á OBRA



3. MANS Á OBRA

a) Acompañar no proceso



3. MANS Á OBRA

b) A dirección da obra



FORMACIÓN DE USUARIOS

TITORIAIS

3. MANS Á OBRA

c) *Paciencia*



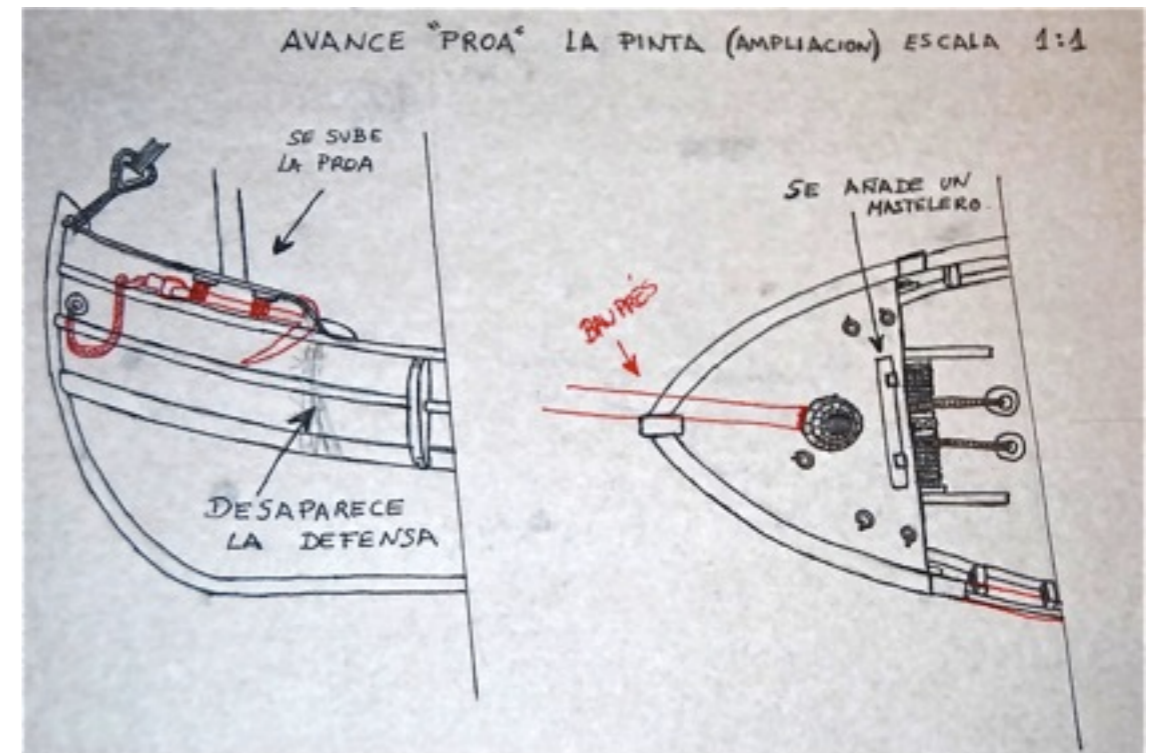
3. MANS Á OBRA

d) Supervisión da obra



3. MANS Á OBRA

e) *Introducir modificaciones sobre a marcha*





EXTRAER CONCLUSIONES

AVALIAR

O lar de Frianciño

Blog da Biblioteca do C.E.I.P. Frian - Teis

[Inicio](#) [FORMACIÓN DE USUARIOS](#) [EDUCACIÓN DOCUMENTAL](#) [PLAN ANUAL DE LECTURA](#) [CLUBES DE LECTURA](#)
[MONOGRÁFICOS](#) [BIBLIOTECA VIRTUAL](#) [FEITO POR NÓS](#) [XOGOS](#) [VIDEOTECA](#) [FONOTECA](#)
[A VOLTAS COA LINGUA](#) [RECOMENDACIÓNS](#)

viernes, 28 de febrero de 2014

HISTORIA DUN PEIXE TROPICAL




A LINGUA SABE A MAR



Proxecto Documental Integrado

Datos persoais

-  semontse
-  Frianciño

