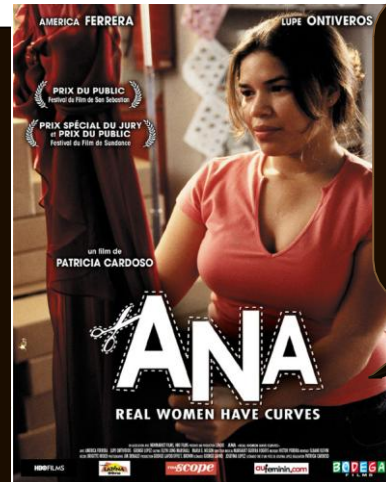


# CINE NA BIBLIOTECA - PRIMAVERA 2015



**Adèle** ten quince anos e sabe que o normal é saír con rapaces, pero ten dúbidas sobre a súa sexualidade. Adaptación da novela gráfica "Blue", de **Julie Maroh**.



Unha moza latinoamericana, filla de emigrantes mexicanos, que vive na zona Leste de Los Angeles e que loita para manter un equilibrio entre as súas ambicións persoais e a súa herdanza cultural mentres intenta abrirse camiño na vida.



Polonia, 1960. Anna, unha noviza que está a punto de facerse monxa, descobre un escuro segredo de familia que data da terrible época da ocupación nazi.



Cando Casim e Roisin se coñecen, séntense atraídos, pero manteñen a súa relación en segredo, pois as diferenzas relixiosas e culturais son un obstáculo insalvable para a familia de Casim

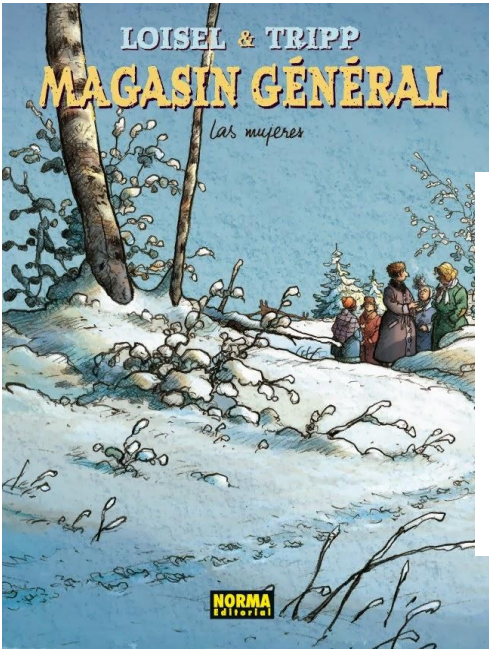


Película biográfica con toques de comedia sobre o cineasta e artista **Guillaume Gallienne**. Céntrase na estreita relación que tiña coa súa nai. Un percorrido polas emocións, os recordos e a familia.

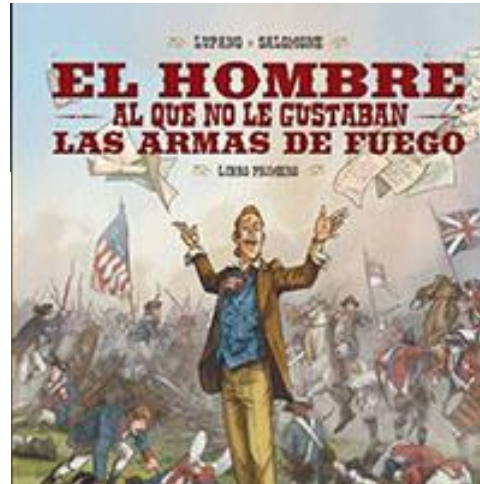


Ela é provocativa e desvergonzada, el é discreto e, dende hai anos, vive abruado por un gran sentimento de culpa. Son dúas persoas antagónicas, pero cando **Cupido** entra en xogo, a lóxica salta polos aires.

# GUÍA DO CÓMIC PRIMA VERA 2015



O charlestón causa furor en Notre Dame des Lacs, Marie prepara unha sorpresa e o cura non quere dar misa... Cómo rematará todo isto?



Un charlatán e un chiflado noruegués parten á procura dunha carta que podería cambiar o curso da historia dos Estados Unidos pero a ex-muller do charlatán convence a uns ladróns para que a axuden a atopar a carta antes ca eles.



No 1500, o fidalgo Vasco Núñez de Balboa marcha a América na procura de fortuna chegando a gobernador. Un día escoita a fabulosa historia de "outro mar" e...

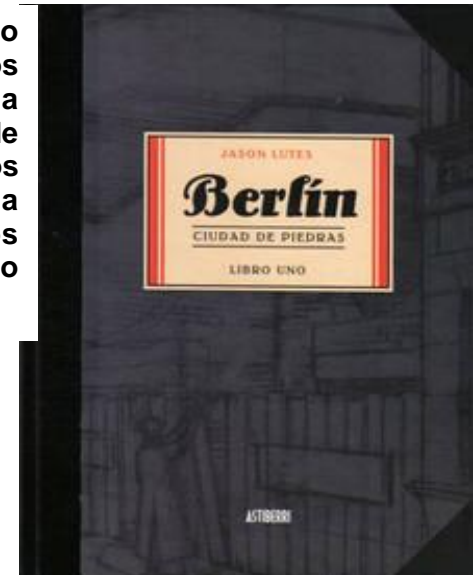


Velázquez e as súas amantes, o seu poder na corte, o seu orgullo, a súa ira... A ficción permite contar todo aquilo que non se conta nas biografías.



Nun pobo da costa galega conviven as súas xentes con contrabandistas e, como non, o sarxento dos carabineiros.

Berlín 1928. O descontento dun pobo explotado polos seus dirixentes fai que a revolución bolxevique cale no proletariado e que os nacionalsocialistas boten a culpa de todos os males ós xudeus. De aí o xerme do nazismo.

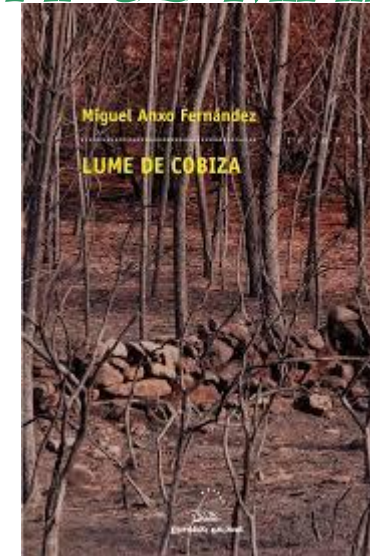


# GUÍA DE PRIMAVERA 2015 PARA OS MAIORES

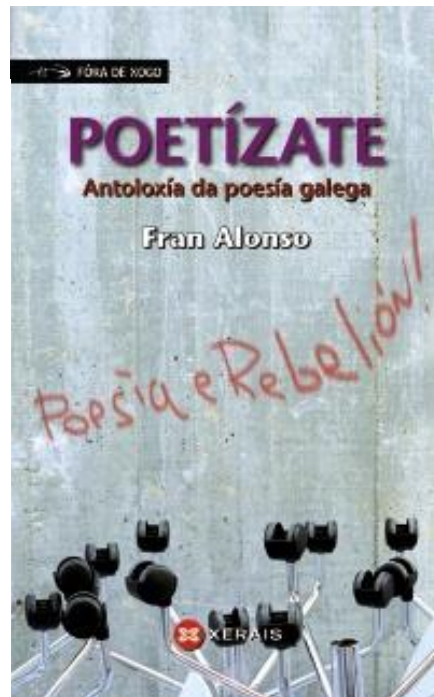


Cando **Blanca** era nena, para axudala a superar a morte do seu pai, a súa nai contoulle un conto chinés.

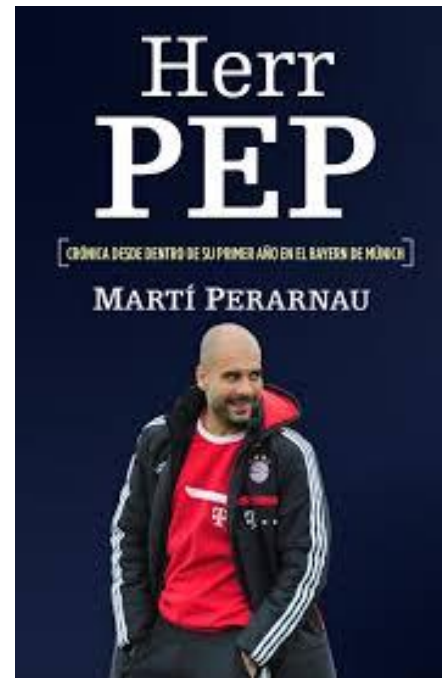
Magnífica selección de fotografías e a análise da carreira de **Springsteen** disco a disco.



“Lume de cobiza”, un caso do detective **Frank Soutelo**, creado por **Miguel Anxo Fernández** para a obra “Un nicho para Marilyn”, é unha novela de lectura cómoda, agradable e amena.



A POESÍA non morde. E, aínda que haxa quen pense o contrario, non é aburrida, romántica nin difícil. Esta divertida antoloxía poética demostra o contrario.



“Herr Pep” é a crónica dende dentro do primeiro ano de **Pep Guardiola** como adestrador do **Bayern de Múnic**. **Guardiola** autorizou a **Martí Perarnau** a observar canto aconteceu no interior do equipo alemán na tempada 2013-2014



“*Demonios familiares*” é unha historia de amor e culpabilidade, de traizóns e amizade, ao máis puro estilo da autora. Transcorre nunha pequena cidade interior española en 1936, cunha protagonista feminina que pronto será inesquecible.

*Biblioteca do IES de Vilalonga*

# GUÍA DE PRIMAVERA 2015 PARA OS MÁIS NOVOS

O dragón, o unicornio e o shek debateranse nos terreos do amor, as dúbidas e a guerra na primeira parte. Na segunda parte os humanos da Triada poñen a proba os seus sentimentos facendo perigar a súa vida, mentres a profecía segue o seu curso. Na terceira parte Kirtash e Jack están a piques de enfrontar as súas espadas, pero hai algo máis en xogo: o corazón de Victoria.



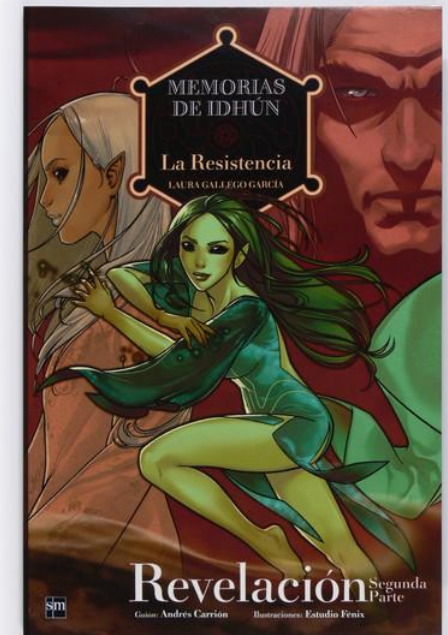
Unha guía amena para que as nenas se informen sobre o paso de nena a muller, con consellos, testemuñas... Non te perdas nun mar de dúbidas!



Jack é capaz de brandir a espada forxada co lume do dragón. E por outra banda, está a experimentar cambios nada normais, pero tamén Kirstash está mudando.



Eleanor e Park son dous *outsiders*: Ela porque é grande e leva roupa horrible e el porque é asiático, practica taekwondo e le cómics. Aparentemente no teñen nada en común...



*Biblioteca do IES de Vilalonga*