



PDI Animais en perigo de extinción

Proxecto Documental Integrado coordinado pola B.E.

Biblioteca Escolar *Paula Carballeira*
CEIP. Plurilingüe Os Casais
Curso 2018-19

ÍNDICE

I.- INTRODUCCIÓN.....	3
Xustificación	3
Planificación	3
II.- OBXECTO DE INVESTIGACIÓN	5
III.- DESEÑO E ELABORACIÓN	6
IV.- DOCUMENTACIÓN	6
V.- TAREFAS REALIZADAS POLO ALUMNADO	8
VI.- RECURSOS UTILIZADOS	10
VII.- IMPLICACIÓN DA COMUNIDADE EDUCATIVA	12
VIII.- DIFUSIÓN DOS TRABALLOS	13
IX.- AVALIACIÓN	14
X.- FUNCIÓN E PARTICIPACIÓN DA BIBLIOTECA ESCOLAR.....	16

I.- INTRODUCCIÓN

Xustificación

A biblioteca escolar leva anos programando un PDI anual para cada curso escolar. Sen embargo, no presente curso académico 2018-19, seguindo o modelo SEM implantado no centro por segundo ano consecutivo, foi o alumnado o artífice de todo o proceso.

A iniciativa xurdiu da biblioteca, pero foron as nenas e os nenos os que decidiron, democraticamente, sobre que tema traballar e como facelo.



12 de setembro de 2018

Benquerid@s nenas e nenos de Os Casais! :

O rato gordecho e mais eu estamos encantados de comezar este novo curso 2018-19. Damos a benvinda a todos.

Estamos preparando a biblia para que poidades visitarnos moi pronto; pero aínda falta tempo. Paciencia... xa sei que queredes andar entre os libros canto antes, pero é que hai moito que facer!

Non vos apuredes, xa veredes como van pasar axina os días e, antes de que vos deades de conta estaredes collendo libros para levar para a casa.

Mentres, quero que vaiades pensando nalgo . Sabede que non hai cousa no mundo que me guste máis ca que sexades vós mesmos os que pensedes e decidades o que queredes traballar e como vos gustaría facelo. (Ben, si, tamén gústame un montón ler... seino).

Por iso, será cada clase a que propoña un posíbel proxecto para este ano. Despois do éxito do voso museo *Arca da Vella*, non teño dúbida ningunha de que seredes quen de montar un circo, unha protectora de animais, un mercado medieval, unha exposición científica, un laboratorio da NASA ... ou o que vos pase pola cabeza.

Tedes tres días!

The image contains a cartoon cat reading a book titled 'C.E.I.P. PLURILINGÜE OS CASAIS' and a vertical list of paw prints on the right side.

3

Cada unha das aulas decidiu sobre que lles gustaría investigar e preparou unha exposición para levar a súa proposta ao resto de compañeiros. Posteriormente, organizaron unha votación para seleccionar o tema definitivo do PDI.



PDI: *Animais en perigo de extinción*

Unha vez feito o reconto dos votos, e levantada acta do resultado da votación, o tema seleccionado foi:

Animais en perigo de extinción

Planificación

- Para planificar o desenvolvemento do proxecto convocaron varias asembleas no espazo maker-fedelleiro, coa intención de poñerse de acordo nas pautas de traballo a seguir, de que maneira organizarse ou cal sería o produto final do seu proxecto.



4

Decidiron organizar o Festival de Inverno (que todos os anos organizamos antes das vacacións de Nadal) centrado nesta temática. Acordaron que cada clase, nun primeiro momento, traballaría de xeito independente; sempre dentro do tema a investigar e buscando un produto final de aula que puidese ser integrado na celebración do festival. Estes foron:

Ed. Infantil: Presentación dun conto

1º/2º EP: Canción

3º EP: Obra de teatro

4º EP: Exposición de comics

5º/6º EP: Curtametraxes

PDI: *Animais en perigo de extinción*

Toda vez que tomaron estas decisións, nós (o profesorado) asumimos que o PDI deste curso sería trimestral, para rematar no mes de decembro, e non anual como foron os dos cursos anteriores.

- Nun paso posterior, cada aula enfocou o seu traballo de maneira diferente, segundo as preferencias dos nenos e das nenas. Por iso cada clase fixo as súas propias eleccións:

Ed. Infantil: A bolboreta arlequín. Estudaron o ciclo das bolboretas, criaron bolboretas machaon, que logo foron liberadas, realizaron traballos manuais, leron contos de eirugas e bolboretas, cantaron...

1º/2º EP: O tigre. Recolleron información de moi diversas fontes sobre o grave risco que, como especie, está a sufrir este gran felino, fundamentalmente debido á caza.

3º EP: Investigaron sobre o arao. Descubriron o gran impacto que sobre estas aves teñen as mareas negras.

5

4º EP: As nenas e nenos de 4º decidiron investigar sobre varios animais: o lince, o león branco...

5º/6º EP: Os animais elixidos foron o feneco, o demo de Tasmania, a píntega e o perezoso.

II.- OBXECTO DE INVESTIGACIÓN

O obxecto de investigación inicial pertence ao ámbito das ciencias naturais: o coñecemento dos animais e o desenvolvemento de condutas de respecto e coidado cara aos seres vivos e o medio natural en xeral.

Un segundo nivel deste proxecto levou a investigar, segundo os cursos, sobre o teatro, o cómic ou a produción audiovisual; tamén sobre a organización e montaxe de festivais.

Os estándares de aprendizaxe traballados están recollidos na wiki do proxecto.

<https://sites.google.com/site/animaisenperigodeextincion/home>

Por outra banda a propia realización dun proxecto documental integrado: buscar, seleccionar información de forma guiada e expoñer os resultados en diferentes soportes, así como o traballo cooperativo contribúen ao desenvolvemento de todas as competencias clave.

O emprego do modelo SEM reforza o compromiso e o uso de experiencias de aprendizaxe agradables e desafiantes construídas a partires dos intereses dos alumnos e alumnas, os seus estilos de aprendizaxe e tamén os seus estilos de produto. É unha oportunidade de enriquecemento para todos os nenos e nenas.

Por outra parte, como toda a actividade do CEIP. Plurilingüe Os Casais, dadas as características do centro, son globalizadas, algunha das actividades da biblioteca escolar do primeiro trimestre estiveron tamén centradas nos animais (*Animaladas en verso*, por exemplo).

III.- DESEÑO E ELABORACIÓN

6

No deseño e elaboración do traballo de aula a responsabilidade recae en cada profesora, que é quen planifica e elabora o plan de traballo para desenvolver co seu alumnado, e quen o pon en práctica.

Durante este tempo imos facendo un seguimento do proxecto nas reunións conxuntas que temos tódolos martes.

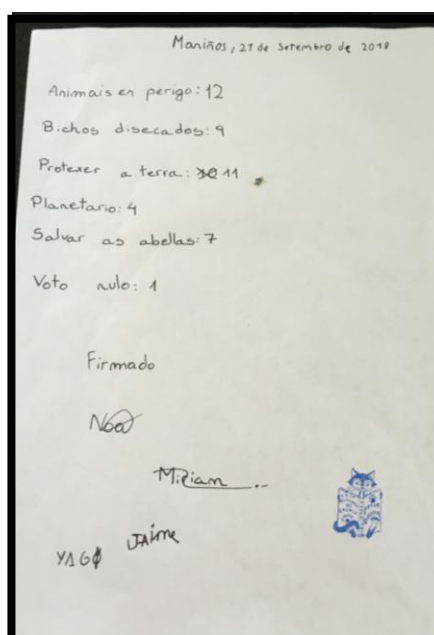
IV.- DOCUMENTACIÓN

- No mes de setembro a gata bibliotecaria, Mica Bigotes, enviou a carta que aparece ao inicio desta memoria invitando aos nenos e nenas a facer propostas para o PDI.
- Os posibles temas a tratar, segundo as preferencias das diferentes aulas, foron expostos nun pequeno mural nun lugar ben visible, para que cada quen fora pensando nas súas eleccións persoais futuras.
- As nenas e nenos de 6º ocupáronse de facer papeletas para o día das votacións.

PDI: Animais en perigo de extinción

<input type="checkbox"/>	Salvar as abellas
<input type="checkbox"/>	Planetario
<input type="checkbox"/>	Bichos disecados
<input type="checkbox"/>	Protexer a Terra
<input type="checkbox"/>	Animais en perigo

- o Levantaron acta do resultado da votación.



7

- o Cando o tema quedou fixado a biblioteca ocupouse de facer unha selección de libros sobre animais para levar en préstamo ás aulas ou consultar na propia biblioteca. Posteriormente, cada titora, seleccionou aqueles máis acaídos para o traballo que ía desenvolver, en función das preferencias de cada grupo-clase; así como outras fontes.
- o Os traballos realizados polo alumnado en formato papel foron expostos o 21 de decembro, día no que foron convidadas a asistir ao festival organizado polos nenos e nenas tanto as familias como outras persoas representantes de diversas asociacións e do concello de Fene.

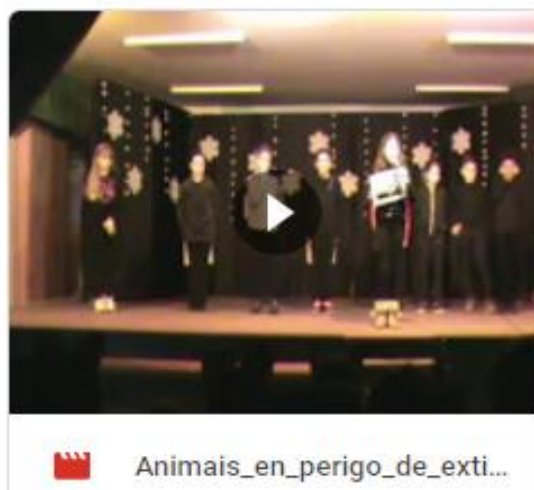


V.- TAREFAS REALIZADAS POLO ALUMNADO

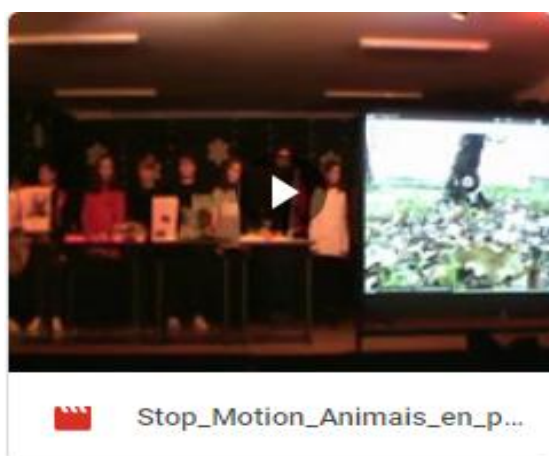
8



PDI: *Animais em perigo de extinção*



9



PDI: *Animais en perigo de extinción*

As tarefas realizadas polo alumnado como traballo previo á realización destas actuacións están recollidas en:

<https://sites.google.com/site/animaisenperigodeextincion/home>

VI.- RECURSOS UTILIZADOS

Utilizamos libros da biblioteca e dos propios alumnos e alumnas, así como das profesoras, traballos feitos no centro en anos anteriores, consultamos páxinas web, e tamén pedimos información e axuda ás familias, a diferentes asociacións, enviamos correos electrónicos e whatsapp...

Da selección inicial realizada pola biblioteca escolar, os recursos empregados foron:

- *Unha eiruga moi larpeira*. Eric Carle. Kalandraka. 2005
- *The very hungry caterpillar*. Eric Carle. Puffin books.
- *Orellas de bolboreta*. Luisa Aguilar-André Neves. Kalandraka. 2008
- *De aquí para alá*. Lydia Botana. Edicións do Cumio. 2015
- *Aire*. María Fumaca. Galaxia. 2018
- *A bolboreta Dorotea*. M^a Teresa Santamaría Hervella. Baía. 2008
- *El jardín de las mariposas*. Philippe Ug. Kókinos. 2016
- *Mariposa, mariposa*. Petr Horácêck. Kókinos. 2007
- *Una mariposa sobre un sombrero*. Bruno Gibert. Tramuntana. 2014
- *Joaquín y Marta*. Petr Horácêck. Phaidon. 2012
- *A viaxe das bolboretas*. Paula Carbonell & Chené Gómez. OQO. 2014
- *Pepo y Estela*. Horacio Elena. Imaginarium. 2008
- *Rita*. Rachel Chaundler & Bernardo Carvalho. OQO. 2007
- *Atlas de los animales*. VV.AA. Susaeta. 2013
- *Proteger la tierra. Enciclopedia del medio ambiente*. Jean-Michel Billioud. SM. 2007

10

PDI: *Animais en perigo de extinción*

- *Biblioteca visual juvenil. El mundo animal.* LIBSA. 2006
- *Inventario ilustrado de animais.* Virgine Aladjidi-Emmanuelle Tchoukiel. Factoría K. 2012
- *Animales en peligro. Atlas visual.* NGV. 2012
- *Atlas de especies en peligro.* SM. 2007
- *Atlas de zoología.* Ed. Cultural. 1993
- *A aula na casa: biblioteca de consulta. Os seres vivos: os animais.* La Voz de Galicia. 2005
- *S.O.S. Planeta Tierra. Animales en extinción.* Steve Parker. Susaeta. 2011
- *Anfibios e réptiles.* Calros Silvar. A Nosa Terra. 1996
- *Planeta Animal. Salvemos a los animales en peligro.* Everest. 2009

<https://www.ecologiaverde.com/>

<https://www.wwf.es/>

<https://www.infotigres.com/>

https://www.nationalgeographic.com.es/naturaleza/grandes-reportajes/animales-peligro-extincion_12536

<https://cmatv.xunta.gal/seccion-tema/c/CMAOT>

<https://www.ellinceiberico.com/>

<http://www.animalextincion.es/>

<http://tumamifero.com/c-felinos/el-leon-blanco/>

<https://www.australia.com/es-cl/facts/pictures/australias-animal-pictures/tasmanian-devil.html>

<http://www.rios-galegos.com/vidario9.htm>

<https://www.ecoembes.com/es/planeta-recicla/blog/5-datos-imprescindibles-sobre-el-abandono-de-basura-en-la-naturaleza>

(Como se pode perfectamente comprobar neste listado, ao tratarse maioritariamente de libros informativos, están, moi ao noso pesar, a meirande parte en castelán. Isto é unha clara mostra da carencia permanente de edición en galego deste tipo de libro).

VII.- IMPLICACIÓN DA COMUNIDADE EDUCATIVA

A totalidade do alumnado e o profesorado do centro participou na realización deste PDI, no que contamos en todo momento coa colaboración das familias. Sempre está presente, nesta e en calquera outra das actividades desenvolvidas durante o curso escolar, a nosa magnífica ANPA.

○ **Profesorado participante:**

AINHOA CARBALLO INSAUSTI

DIANA LÓPEZ PAZ

DAVID PÉREZ GARCÍA

ALBA PUENTES LOUREIRO

LORENA M^ª PITA FRAGA

MARIBEL SERANTES GÓMEZ

MARÍA JOSEFA VILARIÑO PÉREZ

MARÍA JOSÉ VILA BARREIRO

(Coordinadora da biblioteca)

12

○ **Outros equipos do centro**

Como o noso centro é pequeno e conta con pouco profesorado non temos equipos diferenciados aos que pertencemos unhas persoas e outras non, senón que funcionamos (con permiso da Inspección Educativa) como un único equipo de traballo que ten a responsabilidade de tódalas actividades desenvolvidas no colexio. Isto é: o equipo de dinamización lingüística, o das TIC, o de actividades extraescolares... non é que colaboren con este ou calquera outro proxecto desenvolvido, senón que, en realidade, están plenamente integrados nel.

○ **Familias:**

As familias aportaron información cando lles foi requirida e responderon moi satisfactoriamente á convocatoria do festival.

○ **ANPA:**

A ANPA *Río de Vaa* colabora en todas as actividades do centro. No caso concreto deste proxecto foron precisamente dúas mamás da ANPA as que asesoraron aos nenos e nenas de 5º e 6º con respecto á elaboración dos personaxes e escenarios non exteriores para as súas curtas.

○ **Concello de Fene:**

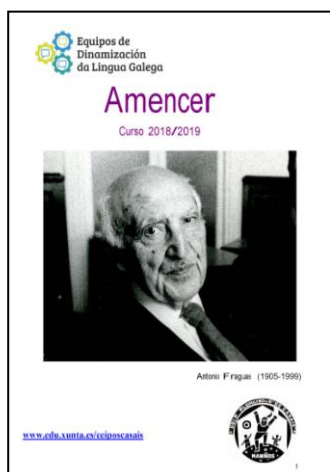
Estamos sempre en contacto co concello. Se ben neste PDI non colaborou en tan gran medida como noutros anteriores, a causa foi que a súa axuda non foi demandada, por non se precisar. De tódolos xeitos, o alcalde foi invitado e asistiu ao festival de inverno.

○ **Asociación Betula:**

Contamos coa colaboración permanente desta asociación como fonte de información sobre temas medioambientais. 13

VIII.- DIFUSIÓN DOS TRABALLOS

- Durante o trimestre algúns materiais do proxecto foron expostos nos corredores do centro (información sobre o desenvolvemento do proxecto e os comics)
- Un resumo dos traballos realizados en Educación Infantil e 1º e 2º de Educación Primaria foron incluídos na revista escolar *Amencer*.



PDI: *Animais en perigo de extinción*

- Abrimos un sites de Google na que ir aloxando as diferentes actividades.

<https://sites.google.com/site/animaisenperigodeextincion/home>

- Cada grupo levou ás diferentes asembleas información sobre o traballo que ían realizando: contando o que estaban a facer, e cómo, o que ían descubriendo e aprendendo, os problemas que atopaban, como pensaban organizar o festival, etc.
- O día 21 de decembro celebramos o Festival de Inverno. Este curso o alumnado asumiu a responsabilidade absoluta de todo canto esto supón. O profesorado so deu apoio en cousas puntuais e cando a nosa colaboración e axuda foi demandada. Nin que decir ten que non desmereceu en absoluto con respecto aos de anos anteriores. (Ainda que isto non era o verdadeiramente importante. A maior ou menor calidade do produto final conseguido non é o mais significativo para a aprendizaxe, senón que o relevante é o proceso desenvolvido ata chegar a ese produto).

14

IX.- AVALIACIÓN

Sen prexuízo da avaliación que cada profesor realizou con respecto aos contidos curriculares traballados (altamente positiva) e da observación directa das diferentes actividades no día a día, utilizamos rúbricas para avaliar o PDI.

AUTOAVALIACIÓN		AUTOAVALIACIÓN						
					Sempre	Case sempre	As veces	Nunca
Realicei as tarefas que tiña asignadas.								
Rematei no tempo estipulado.								
Cuidei o material de proxecto.								
Mostrei interese por traballar en equipo.								
Cumprín as normas do traballo en equipo.								
Axudei ás compañeir@s cando o precisaban.								
Son quen de pedir axuda cando a preciso.								
O meu traballo persoal contribuíu axiladamente ao desenvolvemento do proxecto.								
O meu traballo persoal contribuíu axiladamente ao desenvolvemento do proxecto.								

PDI: Animais en perigo de extinción

ALUMNADO				
	Moito	Bastante	Pouco	Nada
Grado de motivación na realización deste proxecto.				
Participou de xeito activo na busca de información, no desenvolvemento das actividades e na exposición do proxecto.				
Capacidade de traballo de xeito cooperativo.				
Conseguiu unha aprendizaxe significativa.				
Sabe expoñer de xeito coherente o traballo realizado.				
Sabe adaptarse a traballar con nenos e nenas de idades diferentes á súa.				
Mellorou a súa relación co resto de compañeir@s.				
Progresou na súa integración na biblioteca escolar.				

PROFESORADO				
	Moito	Bastante	Pouco	Nada
Participou todo o profesorado no desenvolvemento do proxecto.				
O obxectivo foi claro e preciso.				
A planificación do proxecto foi axeitada.				
Cumplíase coa temporalización prevista.				
O proxecto contribuíu ao desenvolvemento das competencias clave.				
Serveu para a aprendizaxe da busca de información, do seu procesamento e da exposición da mesma.				
Axudou á familiarización do alumnado coa biblioteca escolar.				
Potenciáronse as relacións interpersonais.				
Grado de satisfacción co traballo realizado.				

O alumnado cubriu unha autoavaliación coa que constatamos que é esta unha metodoloxía coa que as nenas e os nenos séntense a gusto, traballan con interese e aprenden dunha maneira que lles resulta máis atractiva e significativa.

Interesábanos avaliar as relacións interpersoais. O noso cole é moi pequeno e estamos moi interesad@s na convivencia escolar (de feito, dende o curso pasado participamos no programa TEI de tutoría entre iguais). A avaliación dos agrupamentos interniveis resultou moi positiva, feito que nin sequera precisaría de rubricación, posto que resultou moi evidente que @s maiores gañan en autonomía e responsabilidade cando traballan con compañeir@s de menor idade, que @s pequen@s esfórzanse por realizar un traballo de calidade, séntense arroupad@s pola axuda directa que poden recibir e intégranse na dinámica de traballo con maior facilidade por simple imitación.

15

O funcionamento das asembleas foi mais fluído e produtivo que o curso anterior, no que resultaron aparentemente moi caóticas (non estaban afeitos a desenvolverse sen a supervisión do profesorado, nin tampouco nós a "*deixarlles facer*"), pero, no presente curso percibimos un notable avance a este respecto. En vista do nivel alcanzado na organización do festival, podemos afirmar que resultaron efectivas e chegaron á toma das decisións necesarias para o obxectivo que pretendían conseguir.

Con respecto ao proxecto en sí somos conscientes de que aínda nos queda camiño por percorrer. Melloramos con respecto á temporalización. En anos anteriores a fase de conclusións do terceiro trimestre delongábase cara á fin do curso, e isto provocaba unha sobrecarga enorme nos últimos días. No presente

curso, ao tratarse dun proxecto trimestral, todo o proceso foi mais simple e non houbo ningún problema coa temporalización.

Non temos xa (como houbo noutros tempos) profesorado que entenda os PDI como un "traballo a maiores", no que se implican aquelas persoas especialmente voluntariosas pero que, no fondo, sobra. Todos temos moi claro a gran cantidade de estándares de aprendizaxe que son traballados cos proxectos (axúntase relación). Polo tanto, o grado de implicación é cada vez maior e xa non entenderíamos un curso sen PDI, porque a valoración que facemos sempre é altamente positiva en todos os aspectos.

X.- FUNCIÓN E PARTICIPACIÓN DA BIBLIOTECA ESCOLAR

A realización do PDI xurde como proposta da biblioteca, aceptada polo resto do profesorado de forma unánime; é un proxecto que, dende a biblioteca, implica á toda a comunidade educativa.

16

A biblioteca aporta a maior parte dos materiais de consulta, ocúpase da coordinación, seguimento e avaliación do proxecto, dunha gran parte do funcionamento do sites de Google onde están recollidas as actividades realizadas (aloxada, á súa vez, no blogue da biblioteca) e da memoria final.

Como espazo físico, a biblioteca serviu, en moitas ocasións, como lugar de traballo. Pero non sempre. Nós entendemos a biblioteca como espazo aberto. Toda a actividade do noso centro xira arredor da biblioteca, sen importar onde se realice: nas aulas, no salón de actos, na aula de informática, no novo espazo maker-fedelleiro... ou no bosque.

Os materiais producidos, cando o seu formato o fai posible, quedan na biblioteca escolar e pasan a formar parte da colección "*Feito por nós*".

María José Vila Barreiro

Coordinadora da Biblioteca

Curso 2018-19