

# Falamos de Koha-Bescolares e E-LBE.2

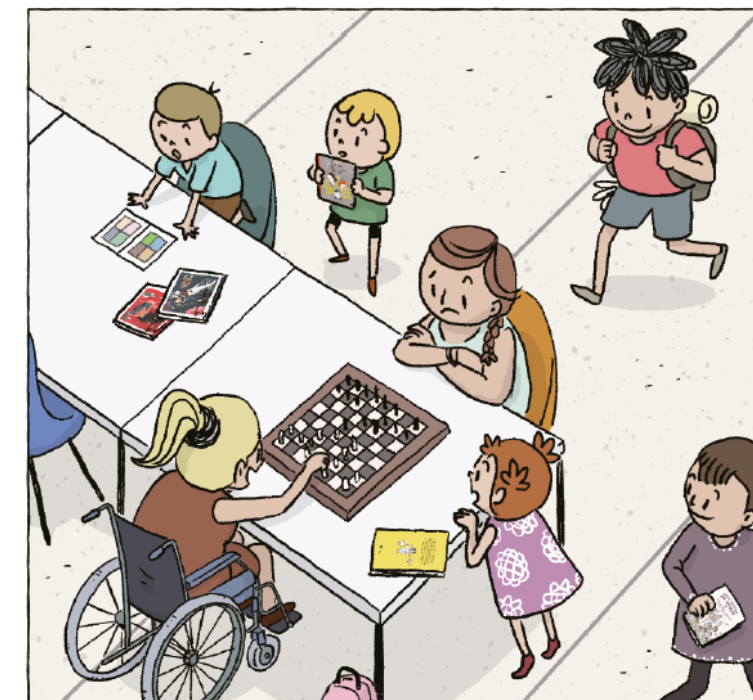
Eva Cancio Rascado  
Francisco César Díaz Rey

**Asesoría de Bibliotecas Escolares**



PLA  
MBE

2024





**PLATAFORMA KOHA-BESCOLARES**  
**PARA A XESTIÓN TÉCNICA**  
**DA BIBLIOTECA ESCOLAR**

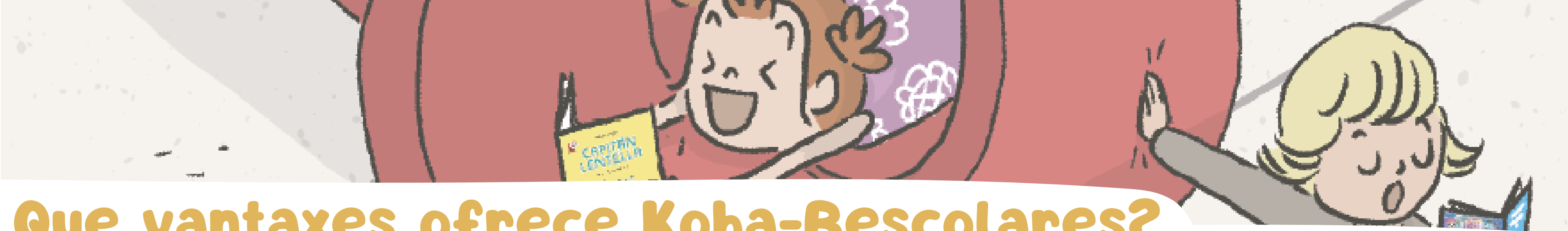


## Que é Koha-Bescolares?

# *koha*

**Koha** é un dos Sistemas Integrados de Xestión de Bibliotecas máis **avanzados** que existen (e o primeiro desenvolvido con **software libre**) que facilita a xestión de **calquera** tipo e tamaño de **biblioteca**.

**Koha-Bescolares** é unha versión do Koha orixinal adaptado ás necesidades das **bibliotecas escolares galegas**.



## Que vantaxes ofrece Koha-Bescolares?

- É un sistema baseado na **web**; pode utilizarse dende **diferentes sistemas operativos e múltiples dispositivos. Non necesita instalación previa.**
- Permite traballar con **varias pestanas abertas.**
- Proporciona **moitas máis ferramentas** que outros programas de xestión bibliotecaria.
- **Axiliza os préstamos e devolucións** grazas a un sistema de identificación dos fondos mediante **códigos de barras únicos.**
- **Simplifica enormemente o proceso de catalogación derivada**, poñendo a disposición do usuario un catálogo único, no que buscar un rexistro bibliográfico e incorporalo á nosa biblioteca é moi sinxelo e rápido.





[Circulación](#)

[Usuarios/as](#)

[Buscar](#) ▾

[Carriño](#)

[Más](#) ▾

[Axuda](#)



Introduza o número de carné do/a usuario/a ou parte do seu apelido:

Enviar

**Préstamo**


[Devolución](#)


[Renovar](#)


[Buscar usuarios/as](#)


[Buscar no catálogo](#)


Inicio

 **Circulación**


 **Usuarios/as**


 **Busca avanzada**


 **Listas**


 **Mochilas**

 **Recursos formativos**

 **Catalogación**

 **Informes**

 **Ferramentas**

 **Acerca de Koha**



## Que debo saber sobre o proceso de migración?

- 1 Os técnicos analizan a base de datos de Meiga.** Están en contacto co responsable da biblioteca para resolver calquera dúbida ou cuestión que poida xurdir.
- 2** Comunícase ao responsable o resultado da análise e facilítaselle un informe coas **correccións** a realizar antes da migración.
- 3** Trasládanse os datos á nova ferramenta.
- 4** Iníciase a colocación dos **códigos de barras** nos **exemplares migrados**.
- 5** Cando se **cataloga** un **novo exemplar en Koha**, imprímese e colócase:
  - a pegatina coas signaturas no lombo do libro,
  - o código de barras que identifica a ese ítem.



## Cando migrará a miña biblioteca?

Está prevista a migración das bases de datos de Meiga a Koha-Bescolares de todos centros PLAMBE nos **próximos anos**.

A **antigüidade no programa PLAMBE** determina a orde de migración das bibliotecas.

A Asesoría de Bibliotecas Escolares contactará cos centros que van acometer o proceso de migración nas seguintes fases **con tempo suficiente** para organizar o traballo.



## Existe algunha alternativa á migración?

Se non se desexa esperar á migración, en calquera momento pódese solicitar a implementación de Koha-Bescolares **sen migración de datos**.

### É esta unha opción axeitada para a miña biblioteca?

No caso de que o **catálogo** da biblioteca estea **moi incompleto ou incorrecto** (faltan ou non son correctos os datos esenciais: tipo de documento, nivel bibliográfico, título, autor/a, ISBN, lingua, data de publicación ou editorial).

### Que supón implementar koha sen migración de datos?


- O **acceso** á nova aplicación é **inmediato**.
- Hai que asumir o proceso de **incorporación dos rexistros bibliográficos dende cero**.



# Para saber máis sobre Koha-Bescolares...

Podes atopar máis información sobre Koha-Bescolares na páxina web da Asesoría de Bibliotecas Escolares.

Se precisas calquera outra aclaración podes contactar con nós:

 981 546 547

 bibliotecasescolares@edu.xunta.gal



BIBLIOTECAS ESCOLARES DE GALICIA

redeBE Maletas viaxeiras Plataforma

Buscar

**Bibliotecas**

- Actualidade
- ALFIN
- Banco de experiencias
- Bibliotecas escolares
- Documentos de referencia
- Fomento da lectura
  - Hora de ler
  - Ler en mancomún
  - Libros a oito
  - Rede Lectura
- Infantil e primaria
- Secundaria
- Xestión técnica
- Libros que van e veñen (bolsas e mochilas)
- Logotipos Bibliotecas Escolares de Galicia

**KOHA - Bescolares**

- Preguntas frecuentes
- Recursos
- Soporte técnico

**Plan de mellora de bibliotecas escolares**

- 2006/2007
- 2007/2008

Asesoría de bibliotecas escolares

**UNHA BIBLIOTECA ESCOLAR EN VIÑETAS**

A **Asesoría de Bibliotecas Escolares** é o equipo integrado na Dirección Xeral de Ordenación e Innovación Educativa da Consellería de Cultura, Educación, Formación Profesional e Universidades, que coordina todas as actuacións en materia de bibliotecas escolares e fomento da lectura integradas no **Plan LÍA** de Bibliotecas Escolares.

Pode contactar coa Asesoría de Bibliotecas Escolares a través de:

Teléfono: 981 546 547 - 881 997 637 - 881 997 562 - 881 997 330  
Correo electrónico: [bibliotecasescolares@edu.xunta.gal](mailto:bibliotecasescolares@edu.xunta.gal) - [asesoria.bibliotecas@edu.xunta.gal](mailto:asesoria.bibliotecas@edu.xunta.gal)





# PLATAFORMA E-LBE.2 PARA A LECTURA DIXITAL



A biblioteca escolar é un **espazo de aprendizaxe físico e dixital** na escola onde a **lectura, consulta, investigación, pensamento, imaxinación e creatividade** son fundamentais para que o alumnado aprenda a transformar a información en coñecemento e para o seu desenvolvemento persoal, social e cultural. Este lugar físico e dixital desígnase mediante diferentes termos (por exemplo, school media center, centro de documentación e información, biblioteca/centro de recursos, biblioteca/centro de aprendizaxe), mais biblioteca escolar é o termo máis utilizado e aplicado ás súas instalacións e funcións.

*(IFLA. Directrices para as bibliotecas escolares. 2015)*





**ELEBE**

Continuar e enriquecer os programas que abeira a "Hora de Ler", nomeadamente os Clubs de Lectura, prestando especial atención aos colectivos que máis o precisan, á participación das familias e á incorporación da lectura dixital.



*(Plan LIA 2021-2025. Pto.5. Lectura)*





CONSELLERÍA DE CULTURA, EDUCACIÓN E UNIVERSIDADE

IDENTIFIC

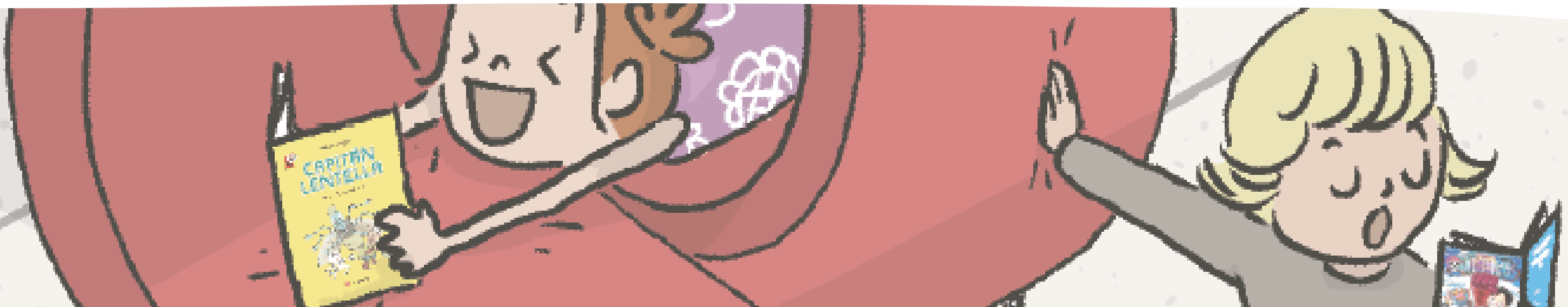
# E-LBE.2 LECTURA DIXITAL PARA AS BIBLIOTECAS ESCOLARES



**PLATAFORMA DE PRÉSTAMO DE DIXITAIS**

A plataforma de préstamo dixital E-LBE.2 proporciona as experiencias lectoras da comunidade educativa da lectura dixital e as posibilidades que ofrece mellora da competencia lectora e dos hábitos de lectura entre os máis novos.

**ouco. Lecturas de inverno**





# Que é E-LBE.2?

E-LBE.2 é un novo **servizo que poderán ofrecer as bibliotecas escolares dos centros educativos galegos de titularidade da Consellería, integrados no PLAMBE**. Trátase dunha plataforma de lectura e préstamo de contidos dixitais que enriquecerá as coleccións das bibliotecas escolares cun volume inicial de **máis de 3000 títulos que estarán dispoñibles para ler en pantalla, en todo tipo de dispositivos (computador e dispositivos móbiles), en calquera momento e lugar**, para todos os usuarios e usuarias (profesorado, alumnado e familias) que conten con carnet de persoas usuarias das bibliotecas escolares.



# E - L B E . 2

## UNHA COLECCIÓN COMPARTIDA

Máis de 3.000 títulos  
(libros, audiolibros,  
podcasts...) para todos os  
centros educativos e para  
alumnado, profesorado e  
familias

## UNHA COLECCIÓN ADECUADA

Ás necesidades da  
comunidade educativa e á  
presenza da lingua galega  
en equilibrio co castelán e  
outras linguas

## ACCESIBLE EN LIÑA

Todos os días, a todas  
as horas, en calquera  
lugar. Permite a  
lectura online e tamén  
offline, o que fai posible ler  
sen conexión

## COIDADADA E SEGURA

Coordinada e  
avaliada pola  
Asesoría e a propia  
rede de bibliotecas  
escolares e respectuosa  
cos dereitos de autoría









# Que posibilidades ofrece?

## **BIBLIOTECA INCLUSIVA, COMPENSADORA...?**

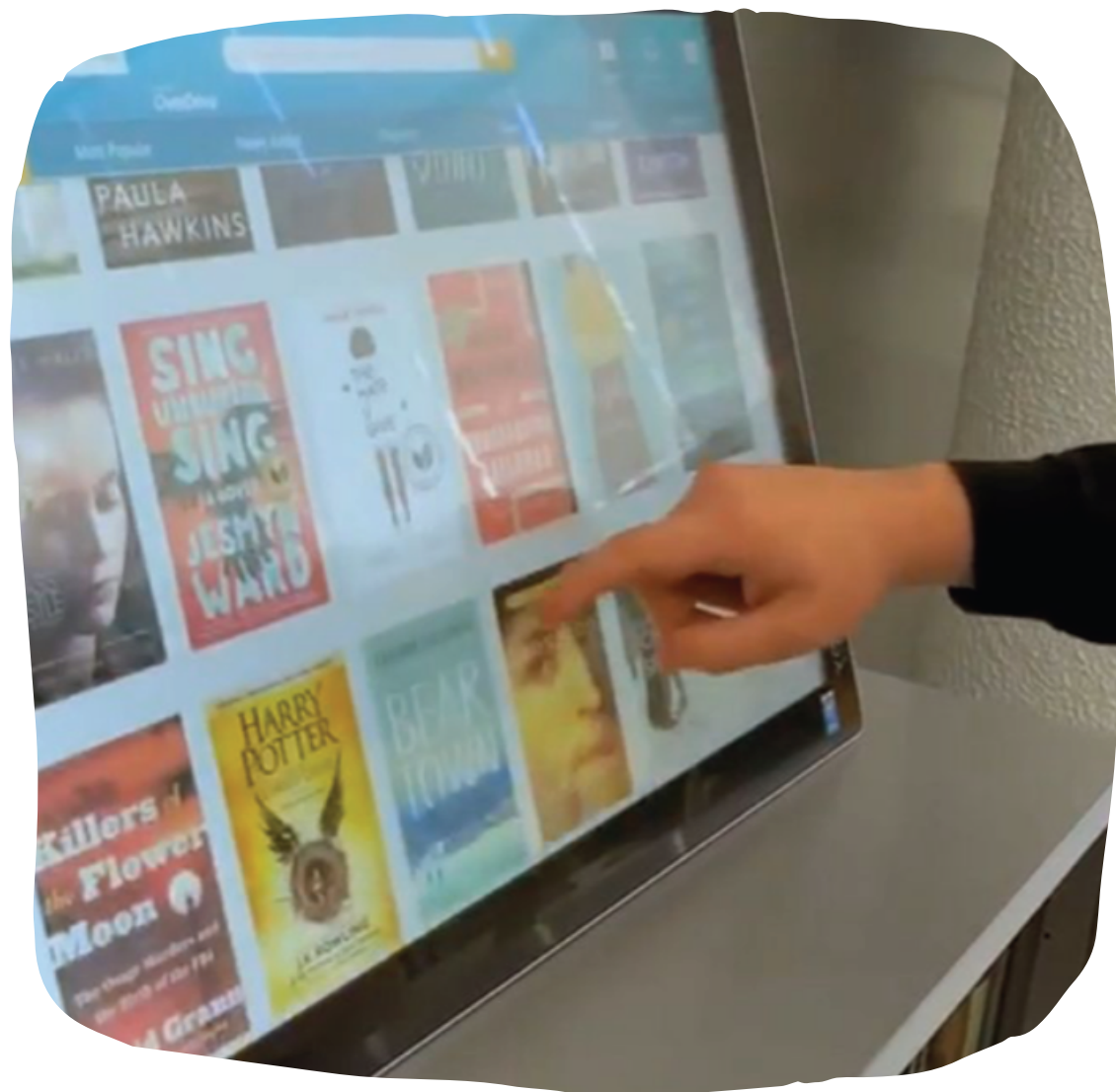
## **MÁIS E MELLORES EXPERIENCIAS DE LECTURA**

A plataforma E-LBE.2 de lectura e préstamo dixital incorpora sistemas tecnolóxicos que permiten múltiples adaptacións para **favorecer experiencias de lectura que atendan á diversidade** de usuarios e usuarias de toda a comunidade educativa galega.

Ademais das múltiples opcións de visualización que son propias dos textos dixitais, inclúe unha **aplicación específica para facilitar a lectura** a persoas que teñan especiais dificultades, e mesmo a **lectura en audio** de todos os seus títulos.



# Que fondos atoparemos?



Os fondos de E-LBE.2 son variados, actuais e están seleccionados atendendo aos criterios que, en xeral, seguen as bibliotecas escolares galegas. **A selección, xestión e control dos contidos e a súa actualización coordínanse desde a Asesoría de Bibliotecas Escolares.**





# Algunhas características...

- **Coleccións con temáticas específicas:** aprendizaxe de idiomas, robótica, saúde, nutrición, apoio a materias, acceso a revistas e literatura para todos os ciclos e etapas, entre outras.
- **Catálogo intelixente:** recomendacións de lectura a medida que vai coñecendo os gustos dos/as usuarios/as.
- **Módulo de accesibilidade** para axudar ao lectorado: tipografía específica para dislexia e lectura en audio de todos os libros dispoñibles.
- **Lectura en calquera momento e lugar:** accesible 24/7 e modalidade de lectura online e offline, o que permite ler sen conexión.
- **Acceso desde 6 dispositivos** diferentes e sincronización no último punto de acceso, permitindo tamén ás familias poder disfrutar desta solución.
- **Estatísticas de lectura en tempo real.**









**Como nos  
organizamos  
nos centros?**









# Algunhas pautas básicas

- 1** O acceso á plataforma dixital **estará vencellado directamente á biblioteca**. É responsabilidade de cada equipo escoller as persoas usuarias (determinados niveis, grupos, clubs de lectura etc.), sexa no ámbito do alumnado, do profesorado e tamén doutras persoas da comunidade educativa (familias, persoal non docente etc.); mais sempre dentro da dinámica de usos e de préstamo da BE. A condición de usuario/a pasará pola obtención do preceptivo carnet de usuario/a da biblioteca.
- 2** Cada equipo deberá deseñar unha **estratexia de dinamización** deste recurso que resulte coherente coa realidade do seu centro educativo.
- 3** A plataforma de préstamo dixital conta con múltiples axudas para a orientación dos usuarios e usuarias na escolla de lecturas do seu interese, mais non poden substituír á mediación e orientación do equipo docente. En particular, **nas etapas de educación infantil, educación primaria e primeiro ciclo do ensino secundario, o préstamo debe facerse dentro do horario lectivo, seguindo as prácticas habituais nas bibliotecas escolares.**





# Visión global do proxecto

## Datos globais

+ 182.000  
horas de  
aprendizaxe

+ 85.700  
recursos  
consumidos

629  
centros  
educativos

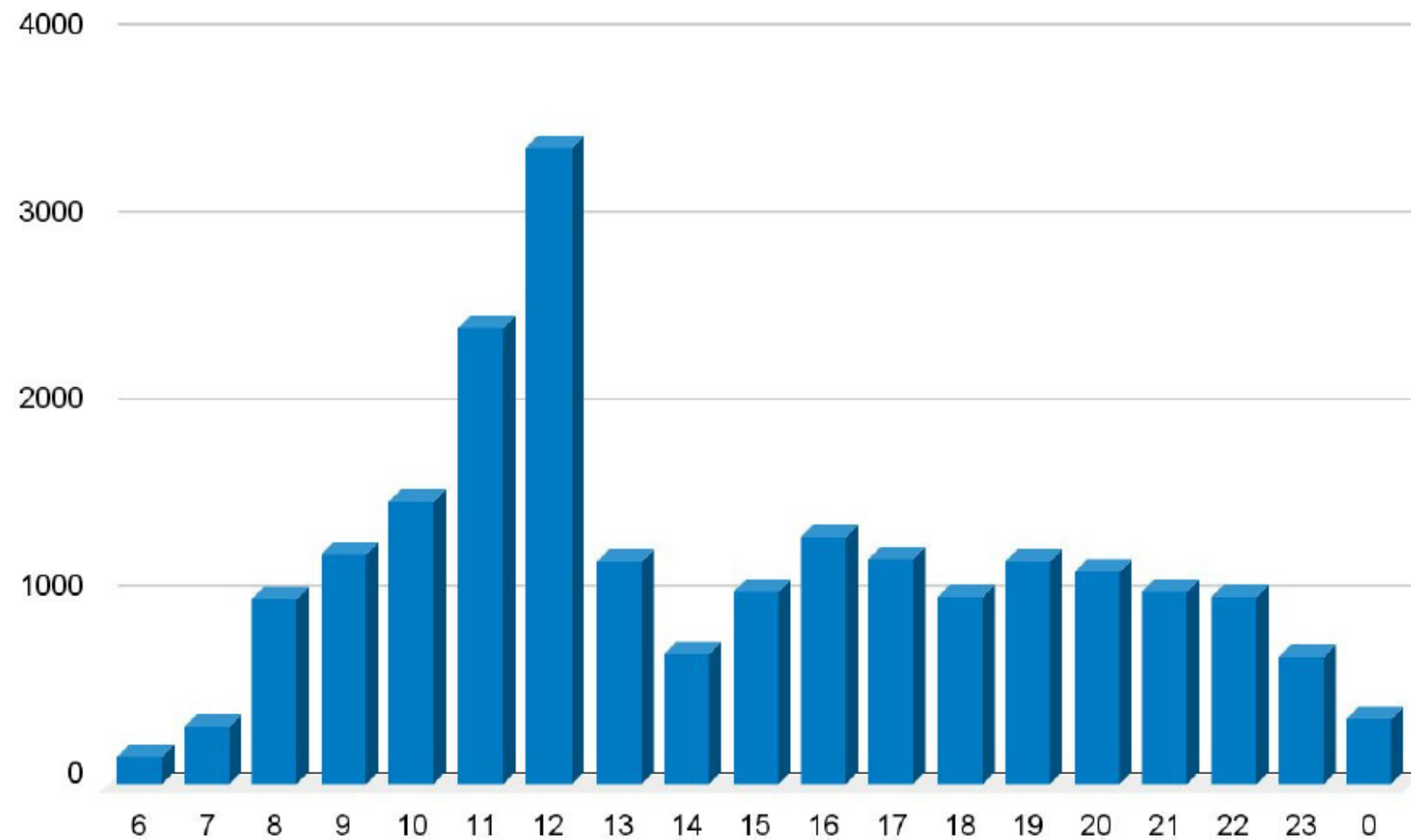
+ 39.000  
usuarios  
rexistrados

- O proxecto E-LBE.2, centrado na **promoción da comprensión e produción lectora dixital** desde calquera lugar e en calquera momento, comenza o seu **quinto curso escolar ao servizo das bibliotecas escolares galegas**.
- En torno ao **78% dos centros adscritos ao PLAMBE** recorreron a E-LBE.2 para impulsar a lectura desde 2019.



# Cando se utiliza

ano 2023



Arredor do **60%** das horas adicadas a **E-LBE.2** invístense durante a **xornada lectiva**. Boa parte dos estudantes de primaria recorren á solución para ler recursos durante a súa hora diaria de lectura.



# Contido preferido

ano 2023

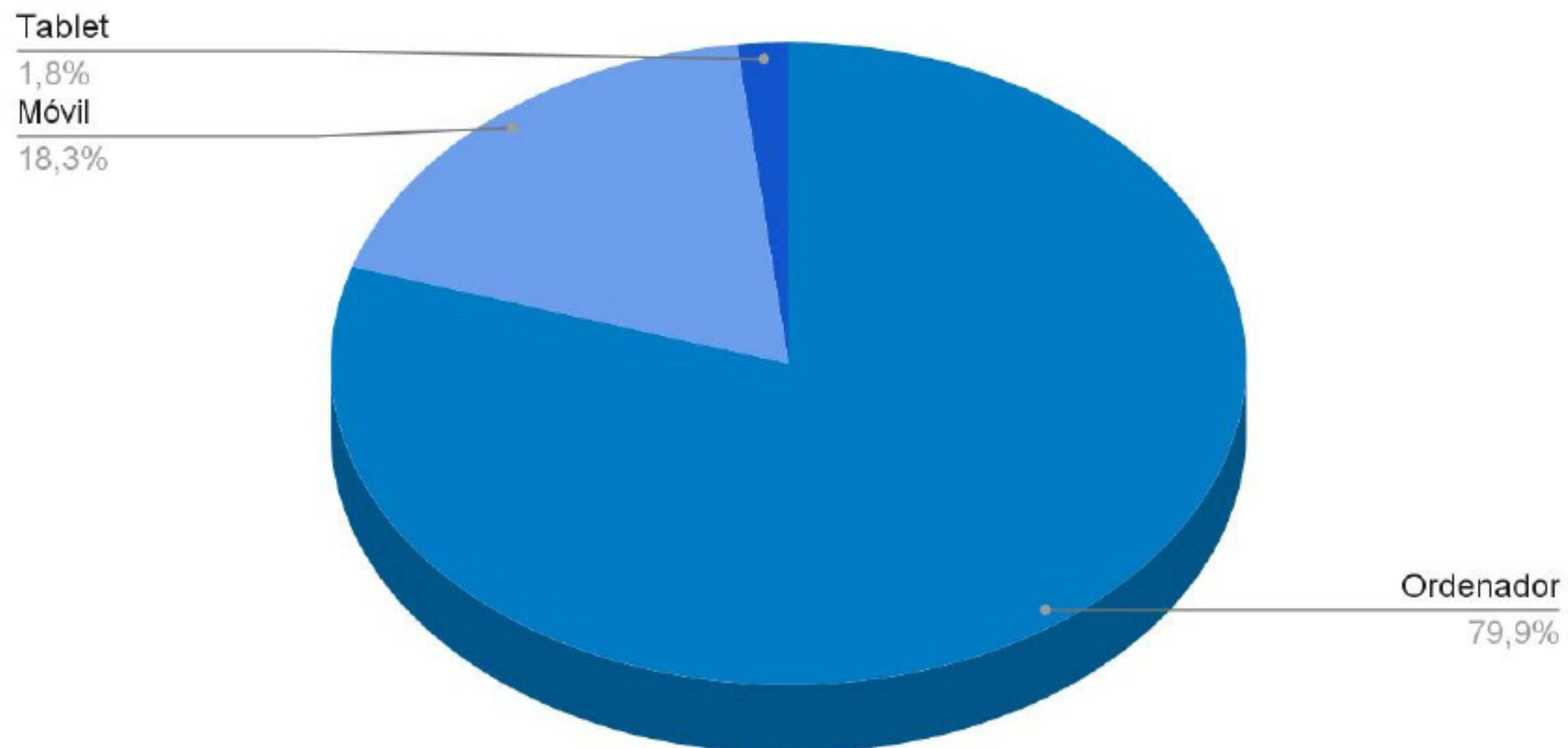


Título	Formato	Recursos consumidos
Invisible	EBOOK	335
Peppa va a la biblioteca	EBOOK	326
La regla mola si sabes cómo funciona. Menstruita	EBOOK	285
Dímelo bajito. Dímelo 1	EBOOK	248
Escarlatina a cociñera defunta	EBOOK	200
O Misterio do torque de Burela	EBOOK	188
Culpa tuya. Culpables 2	EBOOK	177
Animalia 4. Gris	EBOOK	176
Asquerología. La ciencia de las cosas asquerosas	EBOOK	173
Astérix e os normandos	EBOOK	159



# Dispositivo preferido

ano 2023



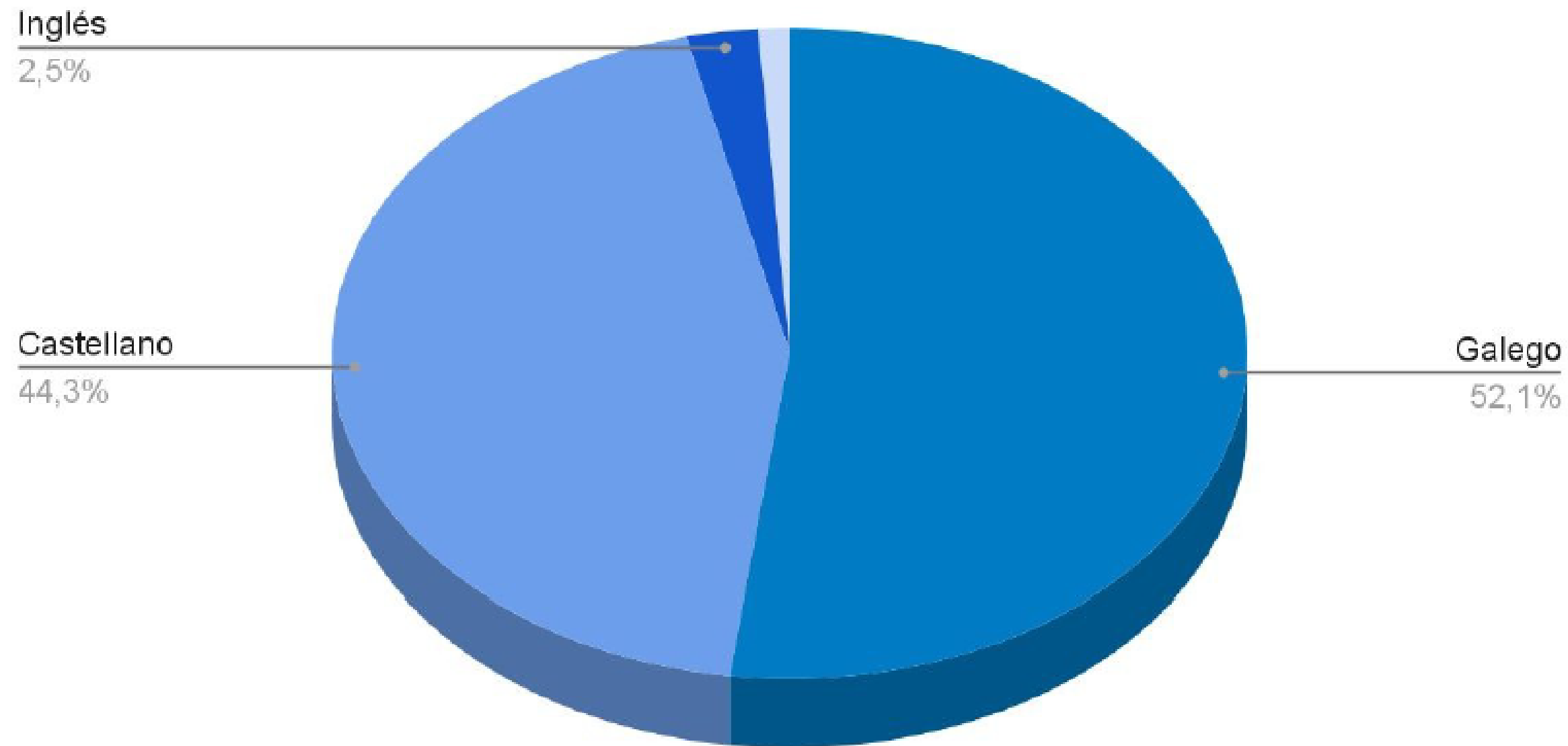
Preferencia polo **computador** para acceder e navegar polos recursos de E-LBE.2. Este trimestre obsérvase un pequeno incremento no consumo a través de dispositivos móbiles.





# Lingua preferida

ano 2023



**O galego continúa a ser a lingua máis consultada;** neste trimestre medra o consumo de recursos nesta lingua 2 puntos porcentuais respecto a esta mesma época no curso pasado.





<https://bega-elbe2.edu.xunta.es>



**ASISTENCIA TÉCNICA PERMANENTE  
E PROGRAMA DE WEBINARS DE FORMACIÓN**



# Para saber máis sobre E-LBE.2...

Podes atopar máis información sobre E-LBE.2 na páxina web da Asesoría de Bibliotecas Escolares.

Se precisas calquera outra aclaración podes contactar con nós:



986 872 888 (Paco)



bibliotecasescolares@edu.xunta.gal



- Biblioteca Creativa 2023/2024
- Proxecto Kamishibai**
- Información
- ▷ Materiais centros
- Proxecto E-LBE**
- Información
- Recursos
- Traballo por Proxectos**
- Concurso de Traballo por Proxectos
- Proxectos premiados. Curso 2013/2014
- Proxectos premiados



A Axenda 2030 marca como empoderamento.

Na publicación elaborada por institucións de fonte de coñ ONU: «a igualdade entre os traballo decente, e unha rei

As bibliotecas escolares de busca e tratamento da infor

**Actividades nas bibliotec**


○ CEIP A Cristina (Carballo



# Incidencias técnicas das aplicacións

Meiga, Koha-Bescolares, E-LBE.2

## CAU-Periférico

 881 995 300

 [cau-periferico@xunta.gal](mailto:cau-periferico@xunta.gal)







# ASESORÍA DE BIBLIOTECAS ESCOLARES



981546547 - 881997637 - 881997562 - 881997330



<https://www.edu.xunta.gal/biblioteca/blog>



[asesoria.bibliotecas@edu.xunta.gal](mailto:asesoria.bibliotecas@edu.xunta.gal) - [bibliotecasescolares@edu.xunta.gal](mailto:bibliotecasescolares@edu.xunta.gal)



Diego Agilda  
Eva Cancio  
Hilda Cuba  
Paco Díaz  
Bea González  
María Neira  
Loli Nieto  
María Pousa