



XUNTA
DE GALICIA



PLAMBE

ENCONTROS DOS CENTROS

DO PLAN DE MELLORA DE

BIBLIOTECAS ESCOLARES

2022-23



30 e 31 de marzo

Pazo de Congressos e Exposicións

Santiago de Compostela



BIBLIOTECAS
ESCOLARES
DE GALICIA

ALFIN NA BIBLIOTECA!

*De viaxe polo entroido
tradicional galego*

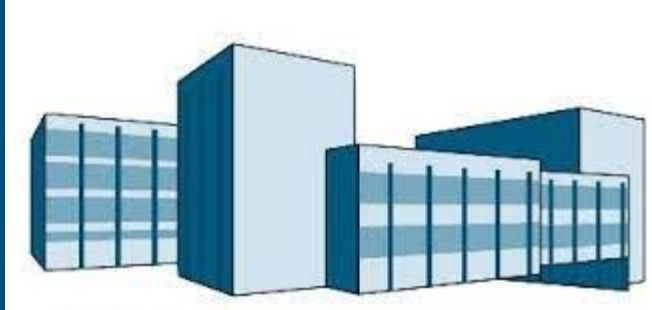
Patricia Peña

Coordinadora da BE do IES Pino Manso

Bibliotecas
escolares
de Galicia



QUEN SOMOS?



- IES PINO MANSO(O Porriño)
 - PLAMBE 2008-2009
- Proxecto interdisciplinar e ITI(1º ESO)
 - Centro piloto Edixgal
- VIII Edición Traballo por proxectos





BIBLIOTECA



PUNTO DE PARTIDA: 50 anos
de presenza en O Porriño



Os espazos



Lectura relaxada e reunión





Conexión á Internet. Xogos





Espazo fedelleiro



Zona de trabajo
Prepandemia







Curso
2020-2021





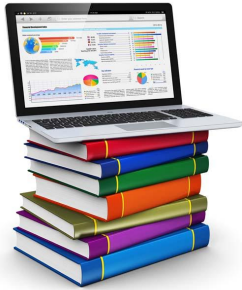
Inicios curso 2021-2022: ALFIN na biblioteca

Investigación e tratamento da información 2021-2022

PROXECTO ANUAL: **DE VIAXE POLO ENTROIDO TRADICIONAL GALEGO**

- Todos os grupos 1º ESO.
- Na biblioteca
- Unha temática:
 - Atractiva para o alumnado.
 - Para acercarlles ao patrimonio cultural

OBXECTIVOS



COÑECER

Procura da información.

Lectura crítica.

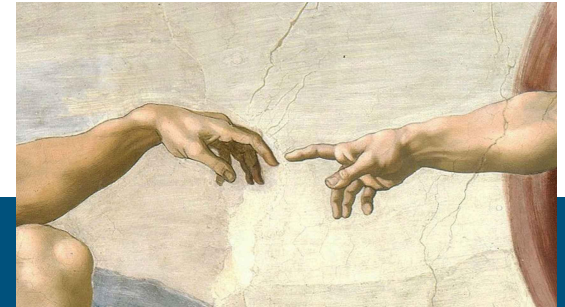
Reelaboración e exposición da información



CONTACTAR

Chegar á acordos

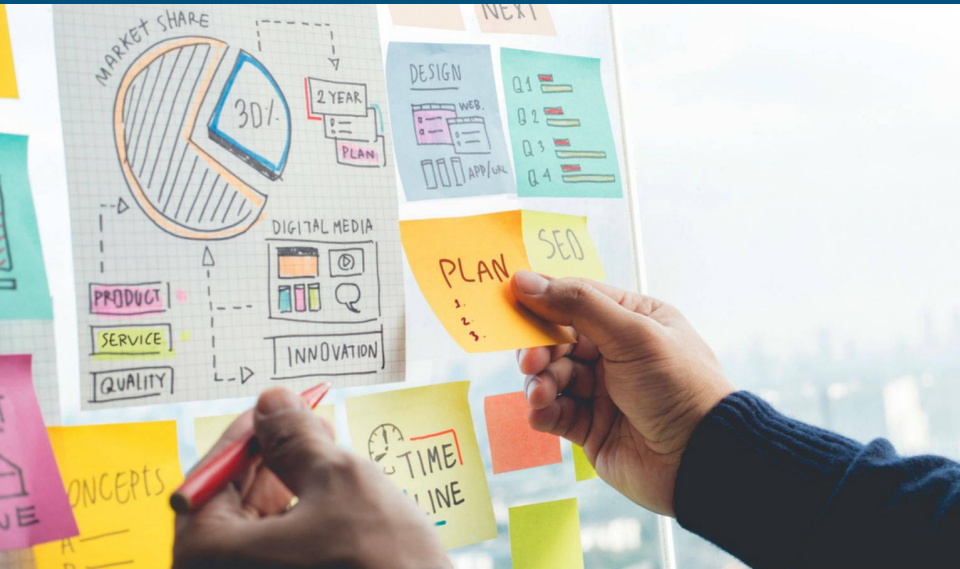
Expresar e valorar as ideas propias e alléas



CREAR

Productos para desenvolver a competencia artística e dixital

FASES



1º TRIMESTRE: Acceso á biblioteca

2º TRIMESTRE: Presentación e realización do proxecto.

3º TRIMESTRE: Comunicación e avaliación



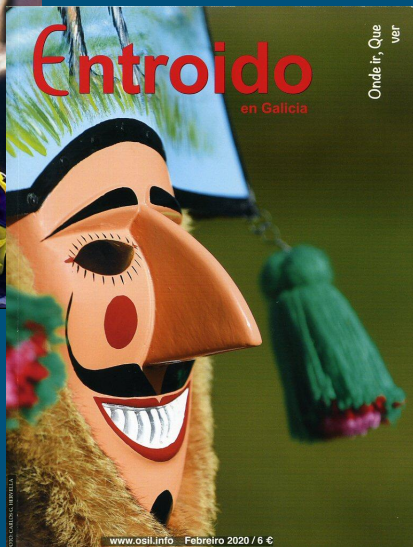
1º TRIMESTRE: Coñecemos a biblioteca:

- Recursos e espazos
- Formación de persoas usuarias
- Tipoloxía de fontes
- Respecto ás autorías
- Pautas para buscar na rede con eficacia.



O carnaval en Galicia

Federico Cocho



2º TRIMESTRE: Iniciamos o proxecto

- Como se fai un traballo de investigación.
- Que sabemos do tema? Que imos aprender?
- Acordos sobre os produtos finais: exposicións e web.
- Recursos: [documento de partida](#).
- Organización de tempos e grupos de traballo.
- Procura da información e reelaboración.
- Recreación de elementos do Entroido
- Formación dixital para elaborar a web





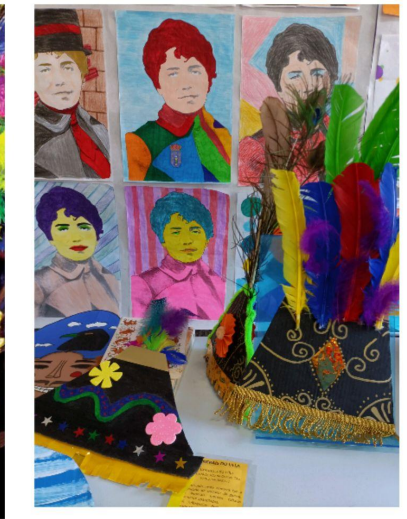




DE VIAXE POLO ENTROIDO TRADICIONAL GALEGO



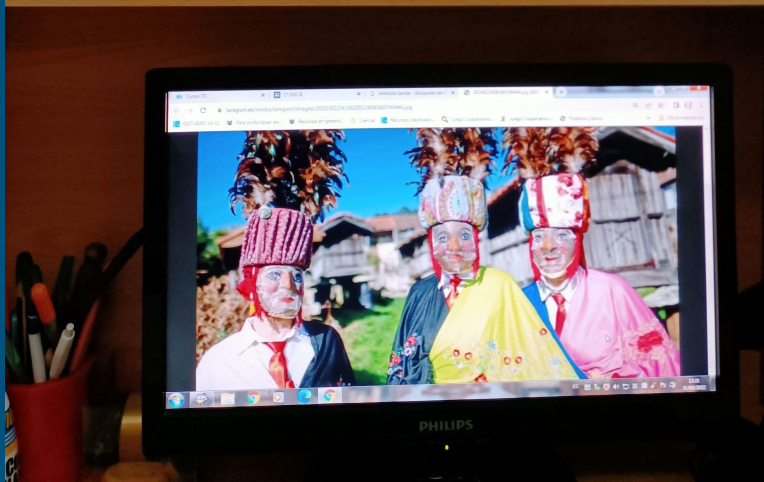






3º TRIMESTRE: Comunicamos e avaliamos:

- Exposicións orais
- Coavaliación
- Kahoots
- Valoración do proxecto.





Grazas pola vosa atención

<http://bibliotecapinomanso.blogspot.com/>

<https://www.instagram.com/bibliotecapinomanso/>

Santiago de Compostela, 31 marzo
2023

