

PLATAFORMA E-LBE.2 PARA A LECTURA DIXITAL

Bibliotecas
escolares
de Galicia



JOSÉ MARÍA LORES PÉREZ.
IES SAN PAIO. TUI

XOAQUÍN CARLOS FREIJEIRO ÁLVAREZ.
CEIP P. CONDESA DE FENOSA. O BARCO DE VALDEORRAS

A biblioteca escolar é un **espazo de aprendizaxe físico e dixital** na escola onde a **lectura, consulta, investigación, pensamento, imaxinación e creatividade** son fundamentais para que o alumnado aprenda a transformar a información en coñecemento e para o seu desenvolvemento persoal, social e cultural. Este lugar físico e dixital desígnase mediante diferentes termos (por exemplo, school media center, centro de documentación e información, biblioteca/centro de recursos, biblioteca/centro de aprendizaxe), mais biblioteca escolar é o termo mais utilizado e aplicado ás súas instalacións e funcións.

(IFLA. Directrices para as bibliotecas escolares. 2015)



ELEBE



Continuar e enriquecer os programas que abeira a “Hora de Ler”, nomeadamente os Clubs de Lectura, prestando especial atención aos colectivos que máis o precisan, á participación das familias e á incorporación da lectura dixital.

(Plan LIA 2021-2025. Pto.5. Lectura)



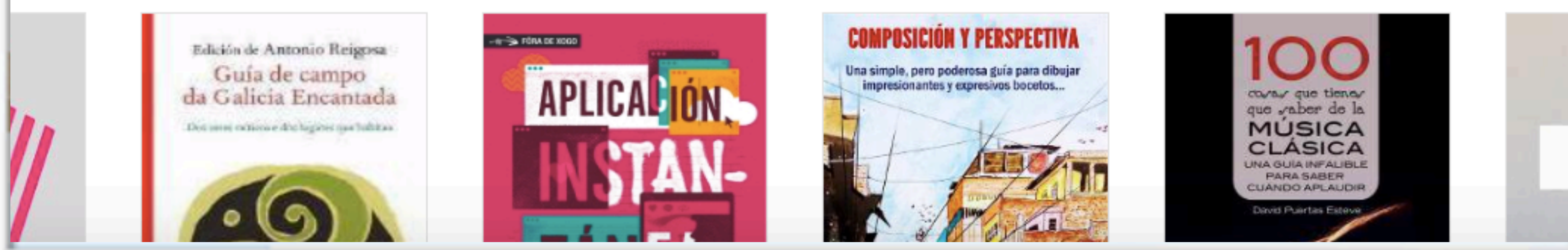
E-LBE.2 LECTURA DIXITAL PARA AS BIBLIOTECAS ESCOLARES



PLATAFORMA DE PRÉSTAMO DE C DIXITAIS

A plataforma de préstamo dixital E-LBE.2 pr
as experiencias lectoras da comunidade educ
da lectura dixital e as posibilidades que ofre
mellora da competencia lectora e dos hábitos
entre os máis novos.

ouco. Lecturas de inverno



UNHA COLECCIÓN COMPARTIDA

Máis de 3.000 títulos (libros, audiolibros, podcasts...) para todos os centros educativos, e para alumnado, profesorado e familias

UNHA COLECCIÓN ADECUADA

Ás necesidades da comunidade educativa, e á presenza da lingua galega en equilibrio co castelán e outras linguas

ACCESIBLE EN LIÑA

Todos os días, a todas as horas, en calquera lugar. Permite a lectura online e tamén offline, o que fai posible ler sen conexión.

COIDADADA E SEGURA

Coordinada e avaliada pola asesoría e a propia rede de bibliotecas escolares, e respectuosa cos dereitos de autoría

ER-LIBER.2

E-LBE.2 é un novo **servizo que poderán ofrecer as bibliotecas escolares dos centros educativos galegos de titularidade da Consellería, integrados no PLAMBE.** Trátase dunha plataforma de lectura e préstamo de contidos dixitais que enriquecerá as coleccións das bibliotecas escolares cun volume inicial de **máis de 3000 títulos que estarán dispoñibles para ler en pantalla, en todo tipo de dispositivos (computador e dispositivos móbiles), en calquera momento e lugar,** para todos os usuarios e usuarias (profesorado, alumnado e familias) que contén con carnet de usuarios das bibliotecas escolares.

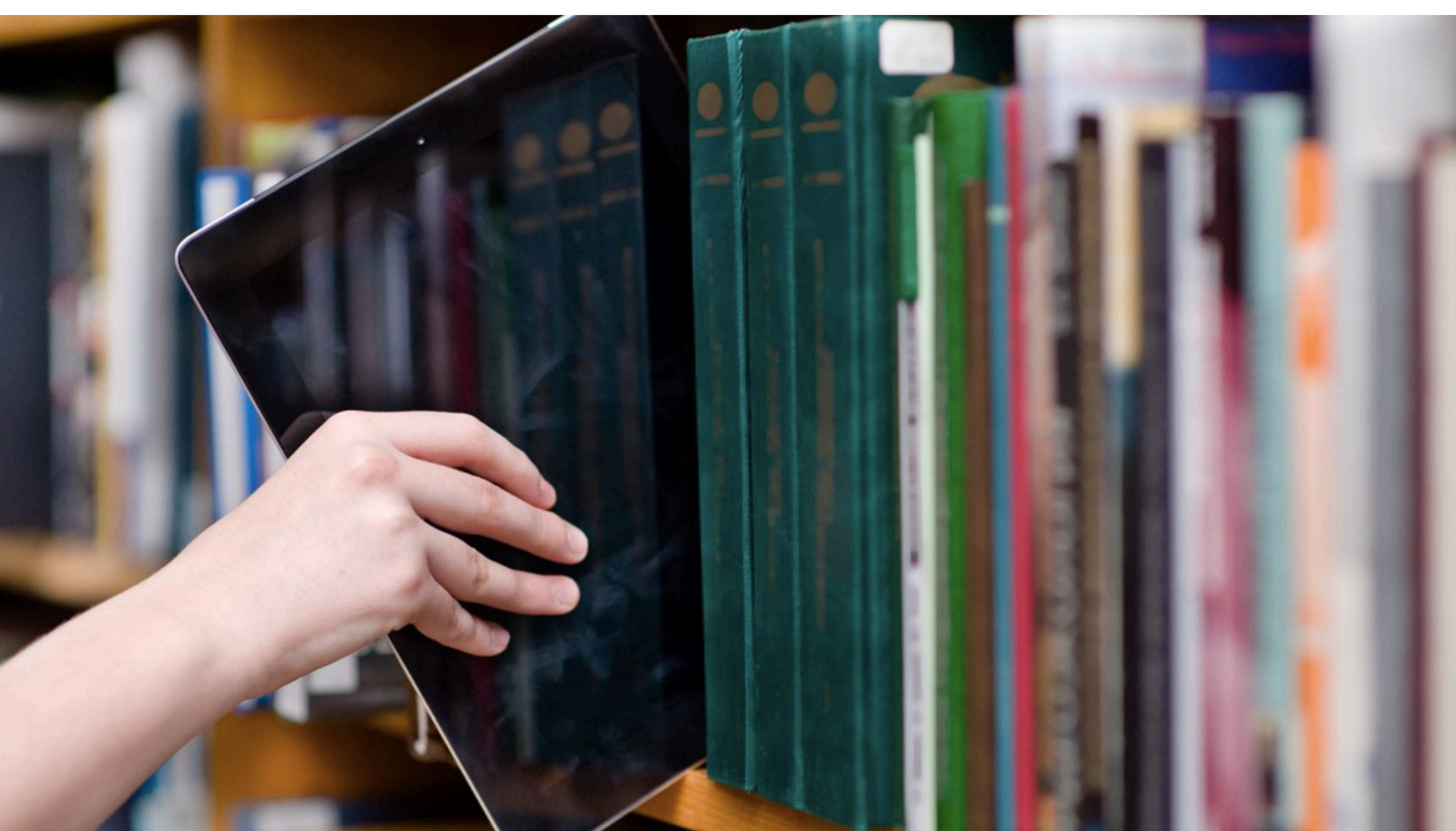
Os fondos de E-LBE.2 son variados, actuais e están seleccionados atendendo aos criterios que, en xeral, seguen as bibliotecas escolares galegas. **A selección, xestión e control dos contidos, e a súa actualización coordínanse desde a asesoría de bibliotecas escolares.**

- **Coleccións con temáticas específicas:** aprendizaxe de idiomas, robótica, saúde, nutrición, apoio a materias, acceso a revistas e literatura para todos os ciclos e etapas, entre outras.
- **Catálogo intelixente:** Recomendacións de lectura a medida que vai coñecendo os gustos dos/as usuarios/as.
- **Módulo de accesibilidade** para axudar aos lectores: tipografía específica para dislexia e lectura en audio de todos os libros dispoñibles.
- **Lectura en calquera momento e lugar:** accesible 24/7 e modalidade de lectura online e offline, o que permite ler sen conexión.
- **Acceso desde 6 dispositivos** diferentes e sincronización no último punto de acceso, permitindo tamén ás familias poder disfrutar desta solución.
- **Estatísticas de lectura en tempo real.**

COMO EMPEZOU TODO?

PROXECTO PILOTO E-LBE. LECTURA DIXITAL NAS
BIBLIOTECAS ESCOLARES GALEGAS





COMO NOS ORGANIZAMOS NOS CENTROS?

ALGUNHAS PAUTAS BÁSICAS

1. O acceso á plataforma dixital **estará vencellado directamente á biblioteca**. É responsabilidade de cada equipo escoller os usuarios (determinados niveis, grupos, clubs de lectura etc.), sexa no ámbito do alumnado, do profesorado e tamén doutras persoas da comunidade educativa (familias, persoal non docente, etc.); mais sempre dentro da dinámica de usos e de préstamo da BE. A condición de usuario pasará pola obtención do preceptivo carnet de usuario da biblioteca.
2. Cada equipo deberá deseñar unha **estratexia de dinamización** deste recurso que resulte coherente coa realidade do seu centro educativo.
3. A plataforma de préstamo dixital conta con múltiples axudas para a orientación dos usuarios e usuarias na escolla de lecturas do seu interese, mais non poden substituír á mediación e orientación do equipo docente. En particular, **nas etapas de educación infantil, educación primaria e primeiro ciclo do ensino secundario, o préstamo debe facerse dentro do horario lectivo, seguindo as prácticas habituais nas bibliotecas escolares.**



QUE POSIBILIDADES OFRECE?

BIBLIOTECA INCLUSIVA, COMPENSADORA...?

MÁIS E MELLORES EXPERIENCIAS DE LECTURA

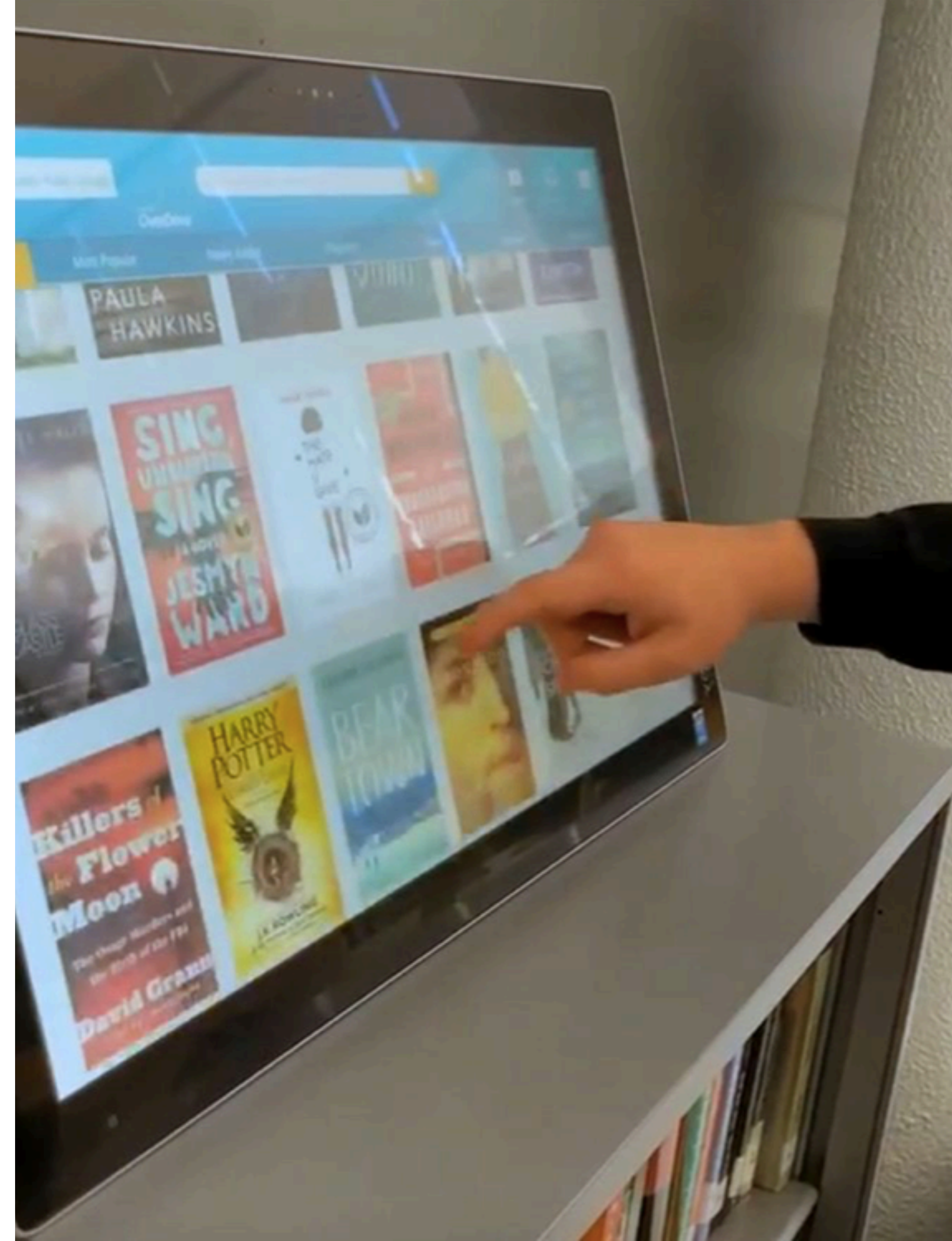
A plataforma E-LBE.2 de lectura e préstamo dixital incorpora sistemas tecnolóxicos que permiten múltiples adaptacións para **favorecer experiencias de lectura que atendan á diversidade** de usuarios e usuarias de toda a comunidade educativa galega.

Ademais das múltiples opcións de visualización que son propias dos textos dixitais, inclúe unha **aplicación específica para facilitar a lectura** a persoas que teñan especiais dificultades, e mesmo a **lectura en audio** de todos os seus títulos.





COMO AVALIAMOS A EXPERIENCIA?



<https://bega-elbe2.edu.xunta.es>

ASISTENCIA TÉCNICA PERMANENTE
E PROGRAMA DE WEBINARS DE
FORMACIÓN AO LONGO DO
TERCEIRO TRIMESTRE

