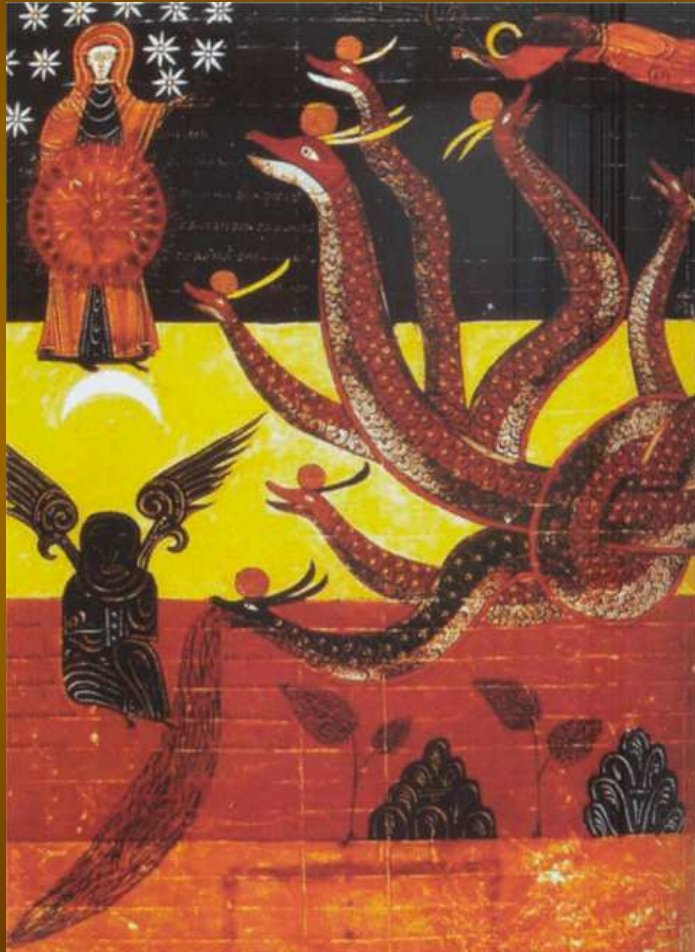


Monstros de pedra na rota da Esmorga

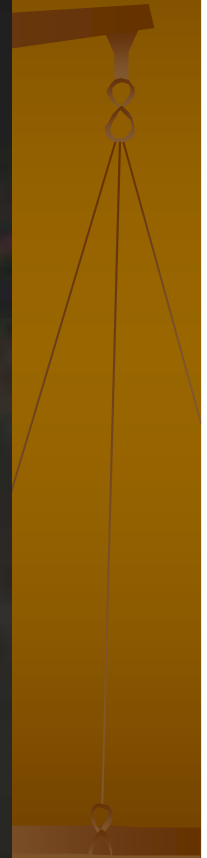


Os bestiarios animais proceden da antigüedad gregolatina a través do Fisiólogo, compilación do século II d.C.

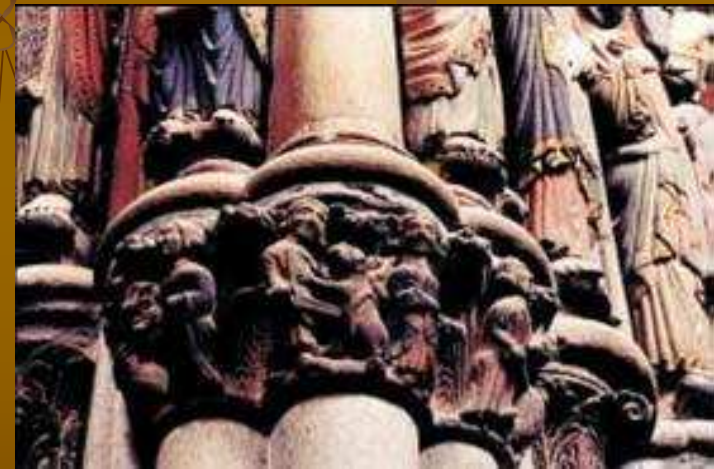
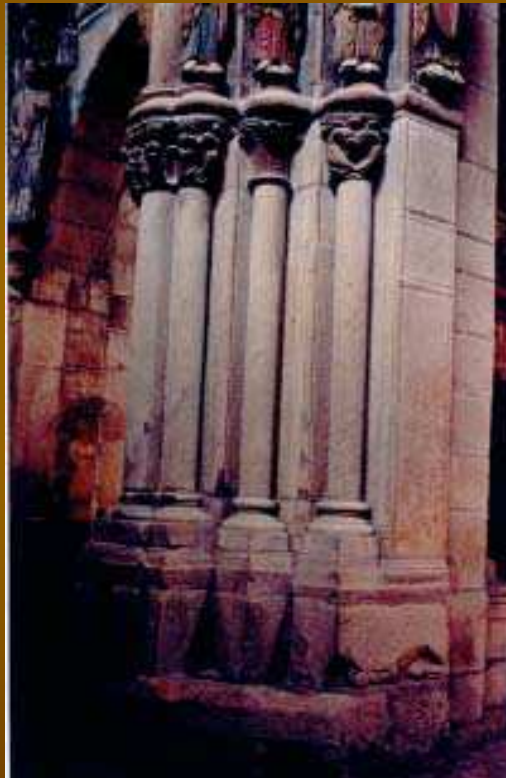


- A arte medieval, rica en imáxenes simbólicas, tiña tamén unha labor pedagóxica. Os que non saben ler poden aprender nas pedras: ut pictura poiesis

CATEDRAL



Exemplos do ser humano ante o irracional e bestial. En principio todo o bestiario de grifóns afrontados, harpías femininas, esfinxes, sereas, paxaros, grifóns aquilinos, etc., son exégesis alegóricas destinadas *ad prelatos, ad clericos, ad religiosos* para a súa contemplación/meditación durante os sermões.



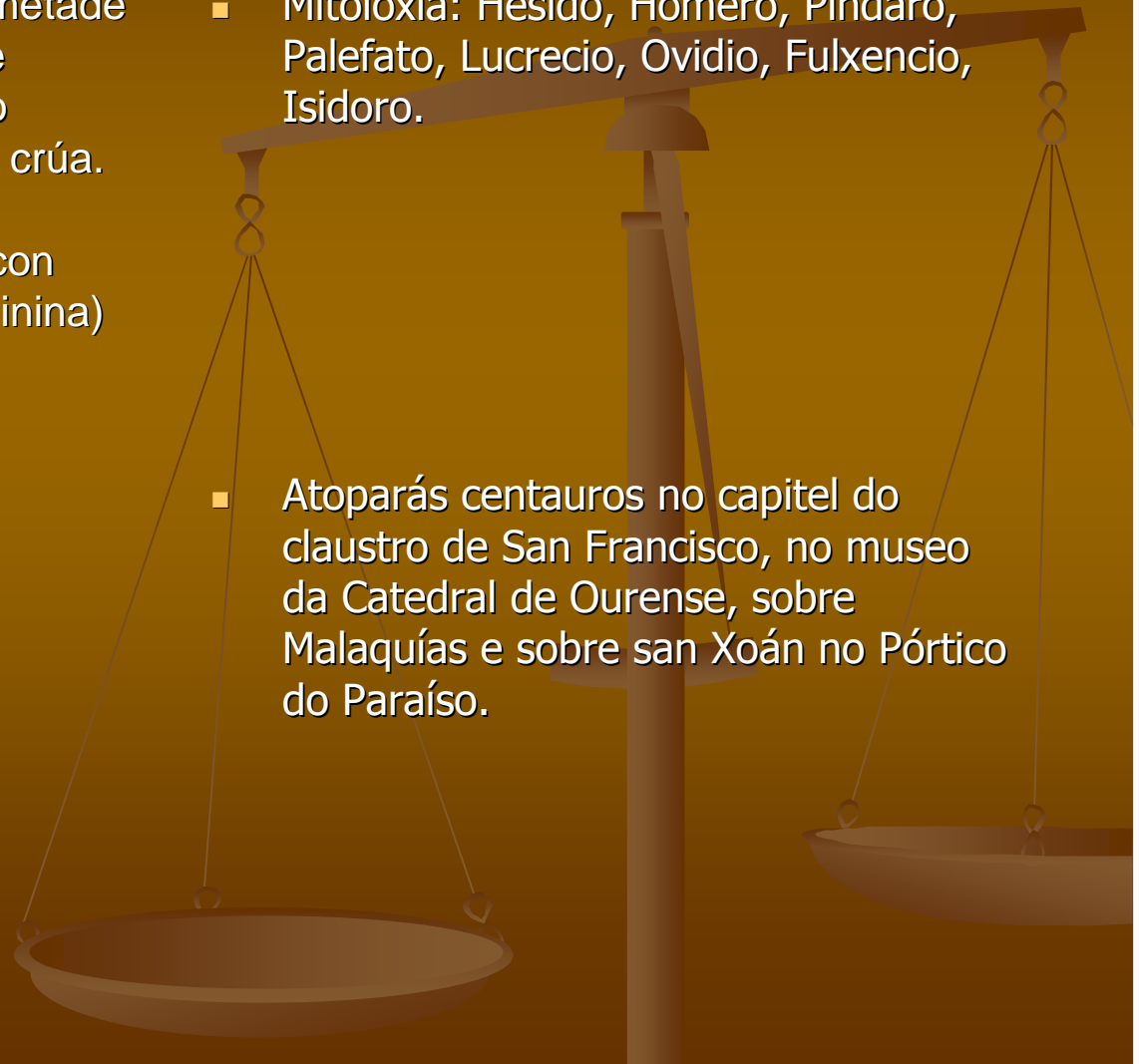
Os centauros

- Centauros: son seres híbridos metade home, metade cabalo. Brutais e violentos habitan no monte e no bosque e aliméntanse de carne crúa. Representan a luxuria unida a violencia e aparecen ás veces con sereas (símbolo da lascivia feminina)

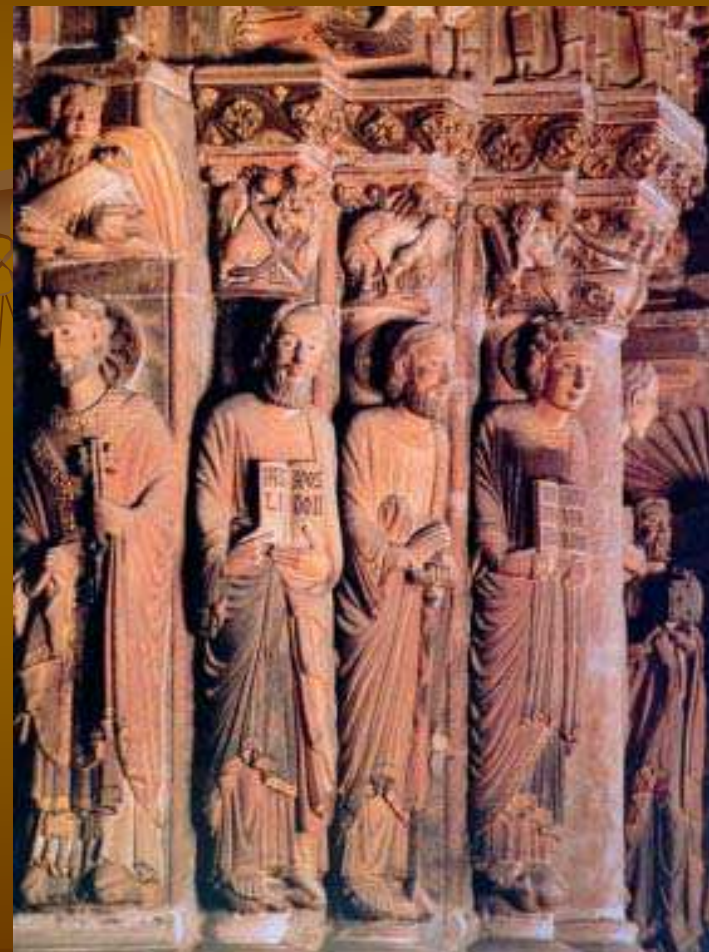
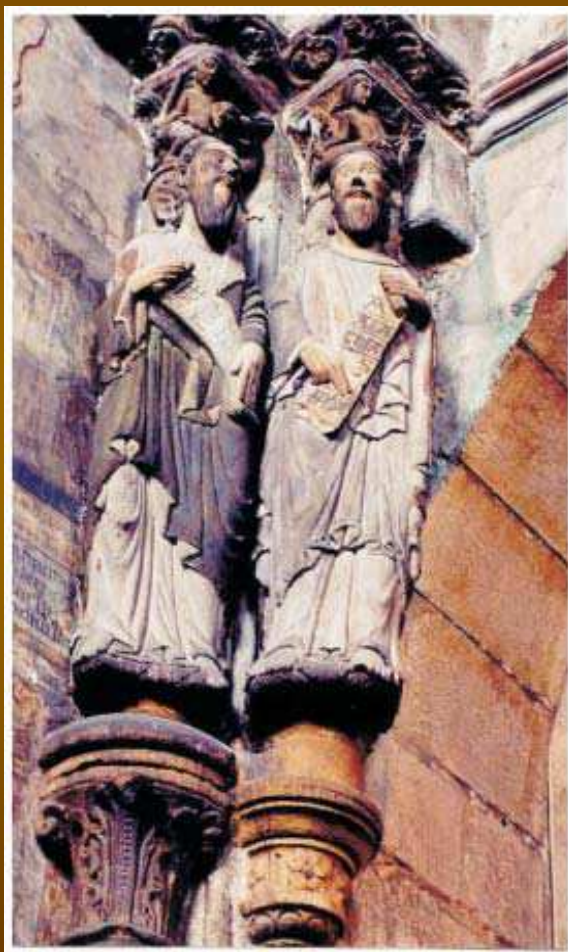


- Mitoloxía: Hesído, Homero, Píndaro, Palefato, Lucrecio, Ovidio, Fulxencio, Isidoro.

- Atoparás centauros no capitel do claustro de San Francisco, no museo da Catedral de Ourense, sobre Malaquíás e sobre san Xoán no Pórtico do Paraíso.



Actividade 1: Elixo o personaxe da Esmorga que máis relación teña coa lenda dos Centauros.



dragóns



- Toda a parte posterior é un crocodilo, coa boca enorme e aberta, as patas palmeadas coa pel cuberta de escamas. Ten cornos, vive no inferno e encarna o mal

- Mitoloxía: Homero, Eurípides, Heródoto, Xenofonte, Pausanias, Virxilio, Ovidio, Fedro e Apolodoro, Apuleio, Lucano

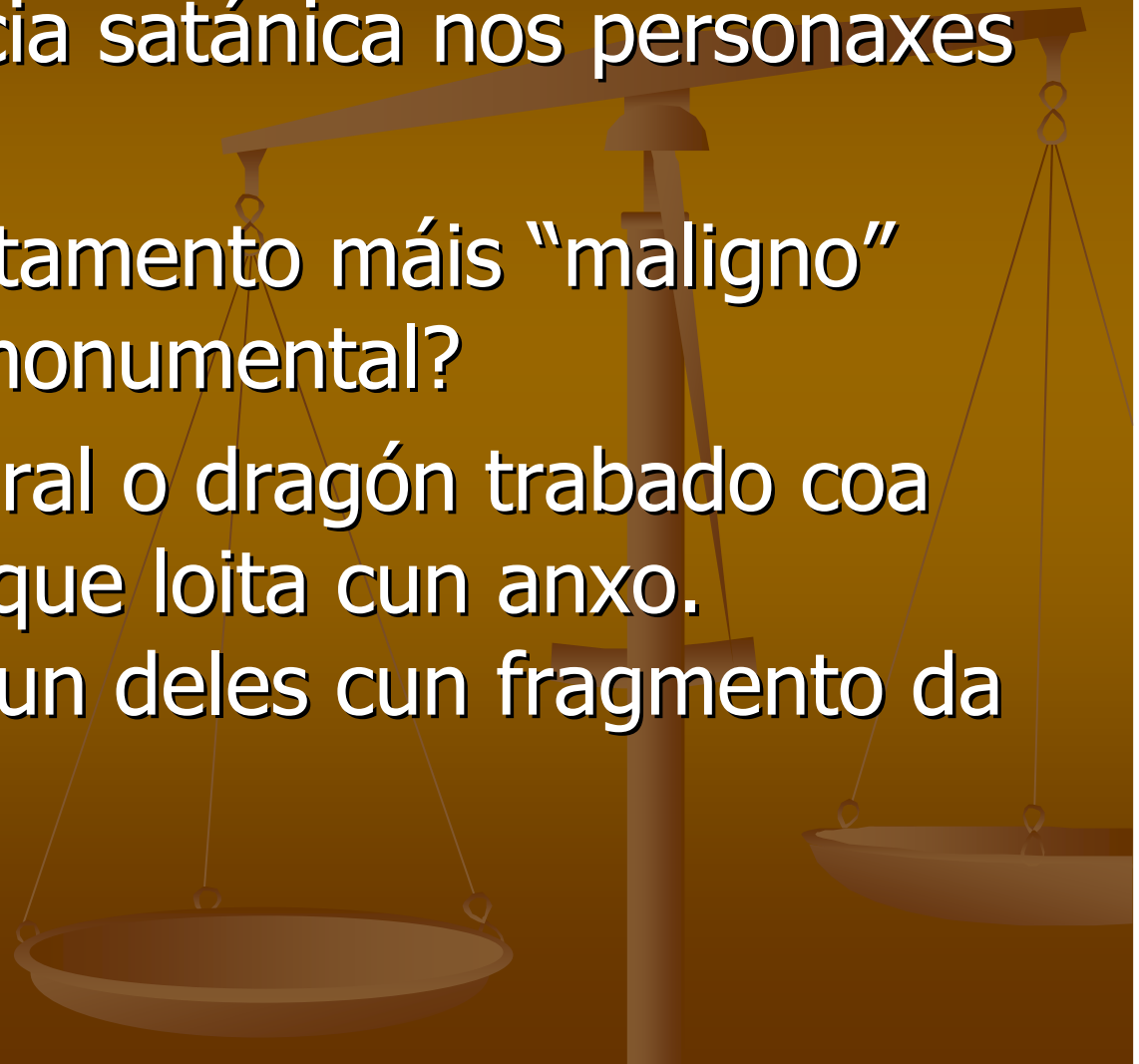
grifóns



- Aínda que non sempre é negativo (advirte sobre a avaricia e a temeridade) é un espírito inmundo, reencarnación do Inimigo, de dobre natureza, fera e ave, que usa a crueldade e o engano para devorar aos homes.
- Híbrido formado por corpo de león, ás e cabeza de aguiá, garras e ás veces remata en serpe. Son gardiáns das igrexas
- Mitoloxía: Hesíodo, Heródoto, Virxilio, Plinio, Pausanias, Filóstrato e Eliano.

Actividade 2

- Cres na presenza satánica nos personaxes da Esmorga?
- É o seu comportamento máis “maligno” cerca da zona monumental?
- Busca na catedral o dragón trabado coa serena ave e o que loita cun anxo. Relaciona cada un deles cun fragmento da Esmorga.



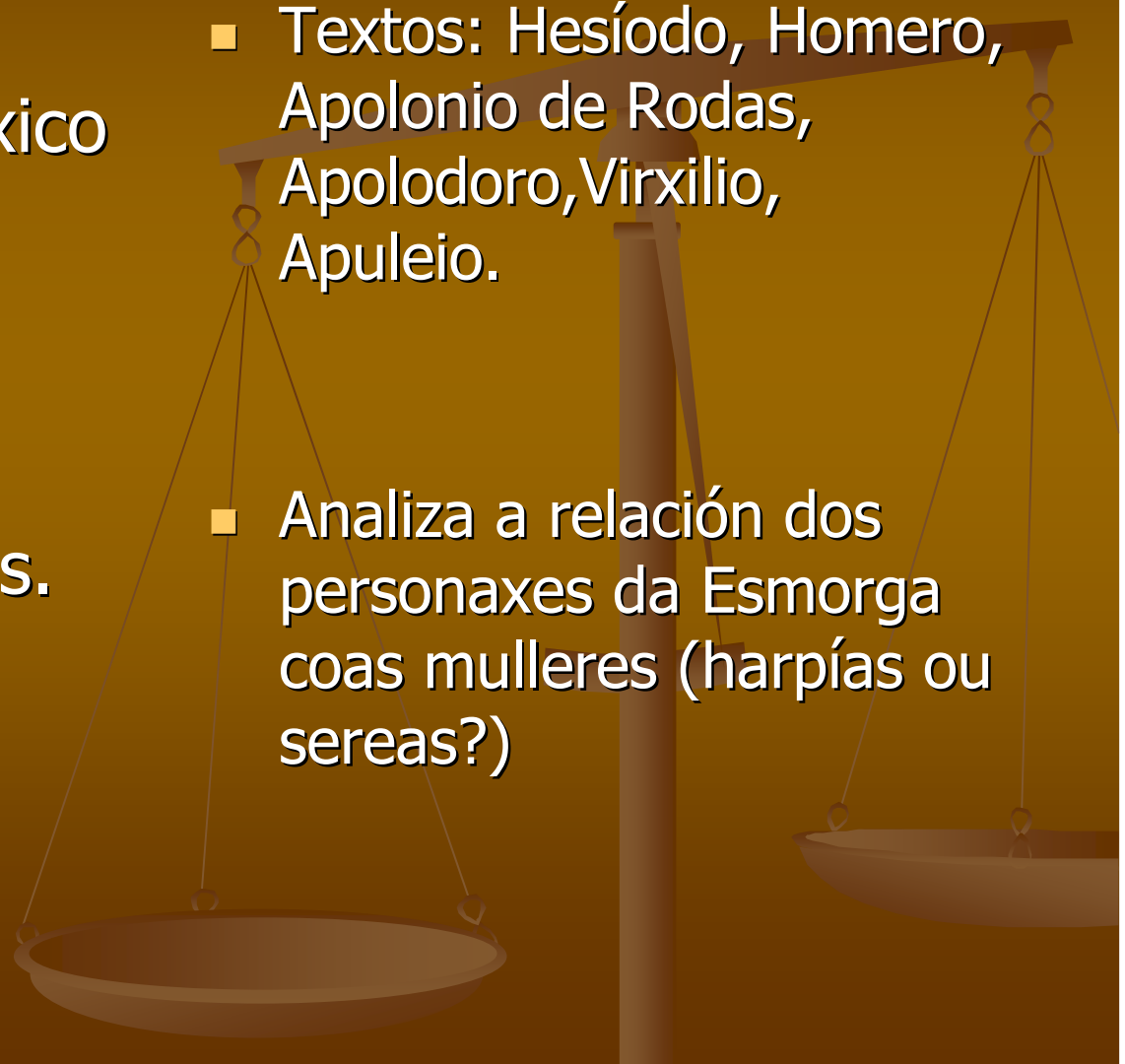
HARPÍAS



Animal maléfico, de corpo de rapaz, busto femenino e cola de serpe. A medieval represéntase como as sereas. Están relacionadas coa morte. Representan a sedución e a voluptuosidade por iso ten moitas veces atributos negativos

Actividade 3

- Busca no teu dicionario mitolóxico a diferenza entre harpía e serea, as características, os atributos e a súa relación cos homes.
- Textos: Hesíodo, Homero, Apolonio de Rodas, Apolodoro, Virxilio, Apuleio.
- Analiza a relación dos personaxes da Esmorga coas mulleres (harpías ou sereas?)



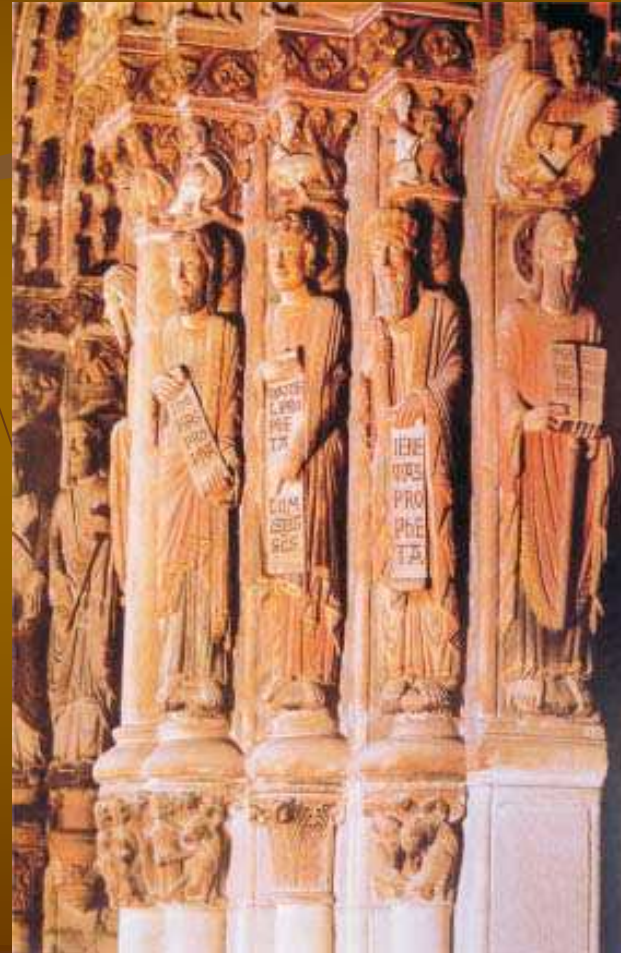
SEREAS PEIXE



- Interpretación erótica (pola forma da cola, pola fecundidade...)
- Actividade 4: Onde está colocada a serea peixe nesta foto? Por que? É fermosa? É real? En que momento da Esmorga pasa algo parecido?

Sereas ave

- Combina corpo de ave e cabeza de muller. Tamén poden ser masculinas. Poden aparecer con cornos, patas de chibo, cola de serpe... Representan a impureza, a luxuria e o mundo demoniaco.
- Textos: Homero, Sófocles, Eurípides, Platón, Apolonio de Rodas, Apolodoro, Cicerón, Plinio...



ACTIVIDADE FINAL:



É a fonte da praza do Ferro. Por debaixo ten sereas, encima cariátides, Eros e un pouquiño máis arriba dúas aguias símbolo do poder divino.

- Actividade: extrae unha conclusión do que quixo dicir o que fixo a fonte. Cres que a Esmorga tamén ten unha conclusión moralizante?
- Despois de ver que as pedras falan por toda a zona vella... falan das mesmas cousas que Eduardo Blanco Amor?

