

## INFORMACIÓN SOBRE AS PROBAS DO *DELF ESCOLAR* EN GALICIA CURSO 2022/2023

### 1-. Que é o *DELF Escolar* ?

Os diplomas DELF-Diplôme d'Études en Langue Française (*Diploma de Estudos en Lingua Francesa*) son os diplomas oficiais de lingua francesa expedidos polo Ministerio de Educación Nacional de Francia e recoñecidos internacionalmente por 174 países. A súa validez é indefinida.

O alumnado dos centros públicos da Comunidade Autónoma de Galicia pode presentarse ás probas para a obtención deste diploma ao abeiro do convenio de colaboración asinado entre a Consellería de Cultura, Educación e Universidade e o Servizo de Cooperación e de Acción Cultural da Embaixada de Francia en España (SCAC) polo que se implanta o diploma DELF Escolar en Galicia.

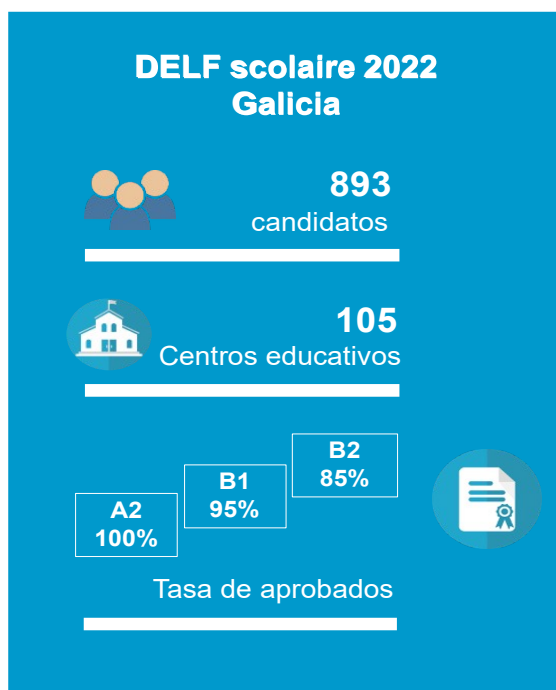
O diploma DELF Escolar ten a mesma validez oficial que o DELF para adultos. As probas están adaptadas para o alumnado adolescente e as taxas de exame son reducidas para o alumnado, tras a sinatura do convenio de colaboración entre as autoridades educativas.

No ámbito académico, as certificacións DELF favorecen a mobilidade estudiantil internacional ao certificar o coñecemento en lingua francesa: o DELF B2 constitúe un acceso directo ás universidades francesas e facilita presentarse para obter unha bolsa Erasmus.

Os niveis ofertados no DELF Escolar corresponden ao A2, B1 e B2 do Marco Común Europeo de Referencia para as Linguas (MCERL). As probas de acceso aos diferentes niveis son independentes e o alumno/a decide aquel no que se matricula.

Cada diploma avalía as 4 destrezas lingüísticas: comprensión e expresión escritas e comprensión e expresión orais. Para obter o diploma deberanse acadar 50 puntos sobre 100 no conxunto da proba. A nota mínima en cada destreza é de 5/25. A nota dunha destreza pode compensar unha nota máis baixa noutra destreza.

Está implantado en Galicia desde o curso 2016/2017 cun éxito salientable. Datos da edición de 2022:



## 2-. Que alumnado pode presentarse ao DELF Escolar?

Todos aqueles alumnos e alumnas de centros públicos de ensino secundario da Comunidade Autónoma de Galicia que estuden a materia de Francés como primeira ou segunda lingua estranxeira na Educación Secundaria Obrigatoria ou no Bacharelato ou participe en programas de plurilingüismo en francés desta Consellería.

## 3-. Onde se realizan as probas do DELF Escolar?

As probas do DELF Escolar realizaranse en centros educativos designados pola Consellería. Cada un destes centros está vinculado a un centro oficial das Alianzas Francesas de Galicia -acreditados por *France Education international*- que contan con profesorado con formación pedagóxica específica habilitado oficialmente como persoa examinadora e correctora do DELF.

CENTROS DE REALIZACIÓN DE PROBAS	CENTRO OFICIAL CORRESPONDENTE
IES Eusebio da Guarda (A Coruña)	Alianza Francesa de A Coruña
IES Ánxel Fole (Lugo)	Alianza Francesa de A Coruña
IES Blanco Amor (Ourense)	Alianza francesa de Santiago de Compostela
IES Xelmírez I (Santiago de Compostela)	Alianza francesa de Santiago de Compostela
IES Xunqueira II (Pontevedra)	Alianza Francesa de Vigo
IES Santo Tomé de Freixeiro (Vigo)	Alianza Francesa de Vigo

## 4-. Proceso de inscrición do alumnado e prazo de matrícula.

-O prazo de matrícula está aberto do **1 ao 25 de febreiro de 2023** na Alianza Francesa correspondente.

-A matrícula do alumnado realizarase mediante unha plataforma on-line deseñada a tal efecto. A finais de xaneiro de 2023, o enlace da plataforma será enviado pola Alianza Francesa correspondente aos centros educativos.

-Os centros que **non** presentaran os seus alumnos na anterior convocatoria deberán enviar o **Anexo I** á dirección de correo electrónico [annette.maxime@institutfrançais.es](mailto:annette.maxime@institutfrançais.es) antes do 13 de xaneiro de 2023 ademais de formalizar posteriormente a súa matrícula na Alianza Francesa correspondente.

-As Alianzas Francesas de A Coruña, Santiago e Vigo convocarán os centros e alumnado interesados no lugar de realización das probas que lles corresponda nas datas previstas.

-Unha vez formalizada a matrícula, as Alianzas Francesas remitirán á Consellería de Cultura, Educación, Formación Profesional e Universidades un listado cos datos do alumnado e dos centros participantes.

## 5-. Datos de realización das probas.

O diploma DELF ofrece unha convocatoria anual. Para 2023 terá lugar nas seguintes datas:

DEL F SCOLAIRE Niveau	PROBAS ESCRITAS (COLECTIVAS)	PROBAS ORAIS (INDIVIDUAIS)	TARI- FAS	
DEL F <i>scolaire</i> A2	Xoves 27 de abril de 17.00 a 18.40	Entre o martes 12 de abril e o sábado 13 de maio	74,20 €	Data de pu- blicación dos resulta- dos: 28/06/23
DEL F <i>scolaire</i> B1	Mércores 26 de abril de 17.00 a 18.55		98,70 €	
DEL F <i>scolaire</i> B2	Xoves 27 de abril de 17.00 a 19.30		117,60 €	

## 6-. Reunión virtual

A Embaixada de Francia e os tres centros examinadores oficiais, as Alianzas de A Coruña, Santiago e Vigo, organizan unha reunión virtual para informar sobre o DELF scolaire.

**-Data:** 2 de decembro de 2022.

**-Horario:** 16h30 a 18h00.

**-Modalidade:** videoconferencia.

**-Destinatarios:** todos os centros educativos da rede pública de Galicia que desexen participar no DELF scolaire na convocatoria de 2023 (teñan participado previamente ou non).

### -Programa:

-Aspectos organizativos. Presentación do DELF scolaire: dispositivo, organización, probas.

-Aspectos pedagóxicos. *Como preparar o alumnado?*.

**-Inscripción:** [https://us06web.zoom.us/webinar/register/WN\\_\\_qIPOdWwTG2PJ0B1-hx2Kg](https://us06web.zoom.us/webinar/register/WN__qIPOdWwTG2PJ0B1-hx2Kg)

## 7. Información de interese

<https://www.delf-dalf.es/delf-scolaire/delf-escolar>

### 7.1 Modelos de exames DELF

<https://www.delf-dalf.es>

<https://www.france-education-international.fr/delf-dalf/delf-junior-scolaire>

## 7.2 Alianzas Francesas en Galicia

Nas web das Alianzas Francesas poderase atopar máis información sobre as modalidades de pago, as follas de inscrición e o procedemento de matrícula do alumnado candidato.

Os centros de exame (as Alianzas Francesas) están dispostos a impartir ao profesorado interesado unha sesión informativa sobre as probas do *DEL F*.

### **Alliance Française de A Coruña**

Rúa Real, 26-1º  
15003 A Coruña  
Teléfono: 981 222 356  
Correo electrónico: [delfdalf@afcoruna.com](mailto:delfdalf@afcoruna.com)  
Web: <http://www.afcoruna.com>

### **Alliance Française de Santiago de Compostela**

Plaza de Vigo, 2 Bajo  
15701 Santiago de Compostela  
Teléfono: 981 561 639  
Correo electrónico: [delf@afsantiago.es](mailto:delf@afsantiago.es)  
Web: <http://www.afsantiago.es>

### **Alliance Française de Vigo**

Rúa República Argentina, 22 - 1º  
36201 Vigo  
Teléfono: 986 436 109  
Correo electrónico: [delfscolaire@alliancevigo.org](mailto:delfscolaire@alliancevigo.org)  
Web: <https://alliancevigo.org>