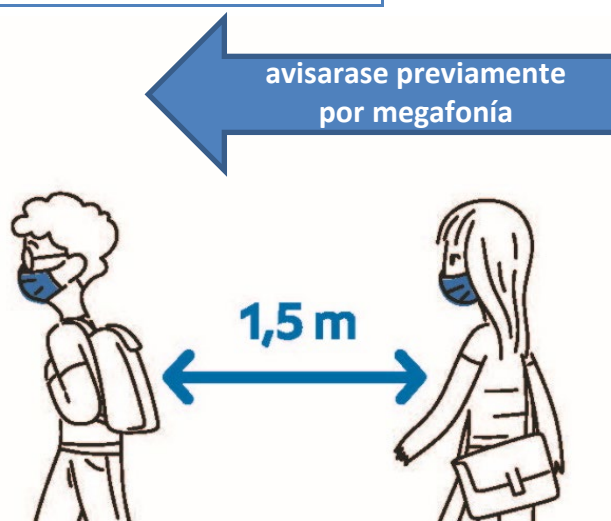


Organización dos períodos de lecer, curso 2021/22.

Establécense varias zonas conforme ao seguinte:

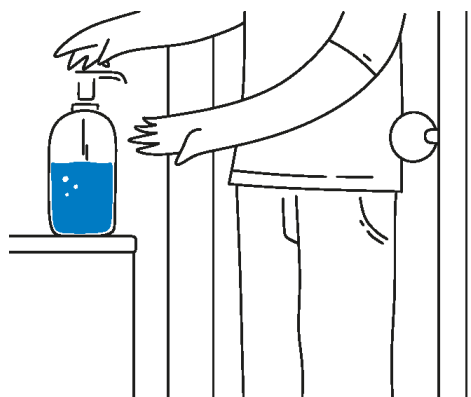
| Días soleados | Zona | Niveis |
|---------------|--------------------------------------|---|
| | Pistas exteriores | 1º e 3º da ESO. |
| | Zona axardinada da fachada principal | 2º da ESO. |
| | Claustro interior | 4º da ESO. |
| | Patio interior | 1º e 2º de bacharelato. |
| | Hall principal | Zona de paso para ir aos aseos e á cafetería. |

| Días con choiva | Zona | Niveis |
|-----------------|----------------------------|-------------------------|
| | Corredor do andar baixo | 1º da ESO. |
| | Corredor do 1º andar | 2º da ESO. |
| | Hall principal | 3º da ESO. |
| | Corredor do 2º andar | 4º da ESO. |
| | Nas súas respectivas aulas | 1º e 2º de bacharelato. |



Lembramos os 3 emes:

- **Sempre o alumnado e o profesorado terá a súa máscara posta** (en caso de non tela, considerarase conduta leve contraria ás normas de convivencia). Non podemos esquecer que estamos nunha situación excepcional, os períodos de lecer son agora entendidos como momentos de descanso para estirar os músculos e desconectar mentalmente das clases.
- **A distancia de seguridade será sempre de 1,5 metros.** Evitar facer corrillos e aglomeracións.



- **Limparemos as mans, cando menos, 5 veces ao día.** Para isto dispoñemos de dispensadores de hidroxel na entrada e mesa de profesorado de cadansúa aula. Tamén nas columnas do hall de taquillas e principal e nos aseos de cada andar, onde tamén dispoñemos de xaboeiras.
- **A merenda se tomará durante os períodos de lecer máis so se quitará a máscara no momento de introducir comida ou bebida na boca.**

O alumnado poderá traer o almuerzo da casa pero tamén haberá servizo de cafetería. Esta permanecerá aberta para vender ao alumnado de 10:10 a 10:25 e de 12:10 a 12:25, entrarase pola porta principal e sairase pola que queda preto dos aseos e se establecerá unha fila gardando as distancias de seguridade.

Conciliación da ventilación e a calefacción, curso 2021/22.

Consideracións previas:

- Por norma xeral, as ventás permanecerán abertas sempre que as condicións meteorolóxicas o permitan.
- Cando menos:
 - **Apertura de 15 minutos de ventilación ao inicio , durante os períodos de lecer e ao remate da xornada escolar.**
- **O sistema de calefacción funciona desde o 15 de outubro até o 15 de maio, das 7:00h até as 14:00h, podendo variar desde 1h até 7h dependendo da sensación térmica exterior. Tódolos radiadores contan con válvulas termostáticas cunha temperatura obxectivo de 20-22 graos, podendo estar quentes, temperados ou mesmo fríos dependendo da temperatura da aula, corredor ou despacho/departamento.**

Indicacións:

- **As ventás e as portas serán manipuladas única e exclusivamente polo profesorado e persoal de administración e servizos.**
- **Ventilar:**
 - Conserxes e limpadoras → **15 minutos** ao inicio e ao remate da xornada.
 - Profesorado → **5 minutos entre clase e clase.**
 - Profesorado → **durante a totalidade dos períodos de lecer.**

