

# RUTA PARA ENTREGA DE POSTAIS NAVIDEÑAS AOS COLEXIOS DE PRIMARIA - NADAL 2023

=====

A entrega das postais navideñas dos noxos alumnos de 1º ESO aos seus colexios de primaria foron (por orde) : 1º, O QUIROGA BALLESTEROS → 2º, A MILAGROSA, (éste 2 andando) → 3º, A DIVINA PASTORA (na Milagrosa) → 4º, PARADAI → 5º, ALBEIROS → 6º, LUIS PIMENTEL → 7º, MENÉNDEZ PELAYO → e 8º, A PONTE (éste 6 por medio motorizado)

=====

**MAPA 1** .- Xoán Montes - Xoán Montes para o tramo andando → percorrido 2x435 m →870 m

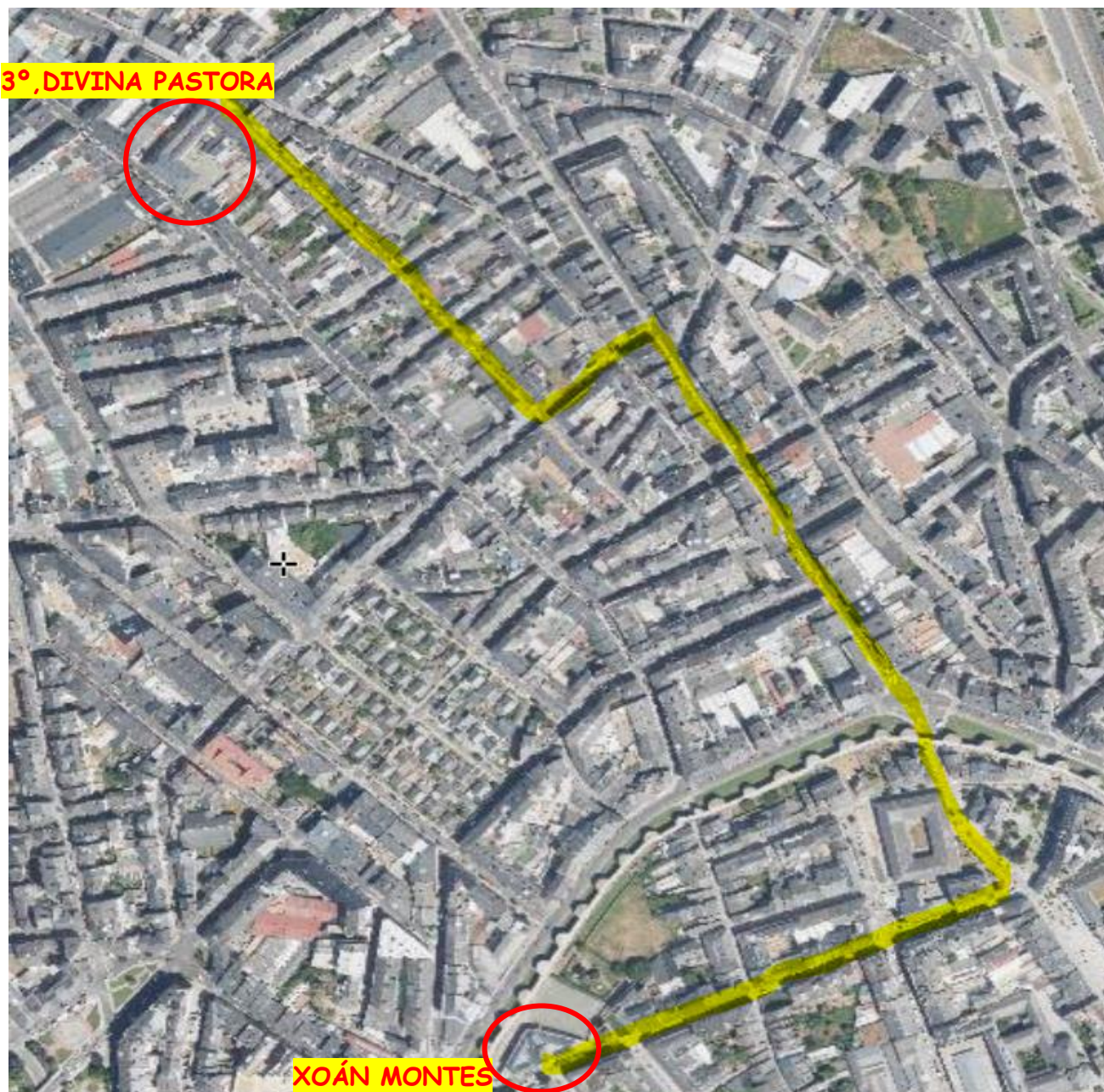




# RUTA PARA ENTREGA DE POSTAIS NAVIDEÑAS AOS COLEXIOS DE PRIMARIA - NADAL 2023

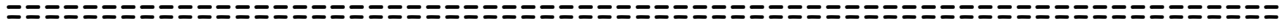
=====

**MAPA 2** .- dende o Xoán Montes o COLEXIO DIVINA PASTORA .- (1,48 Qm)

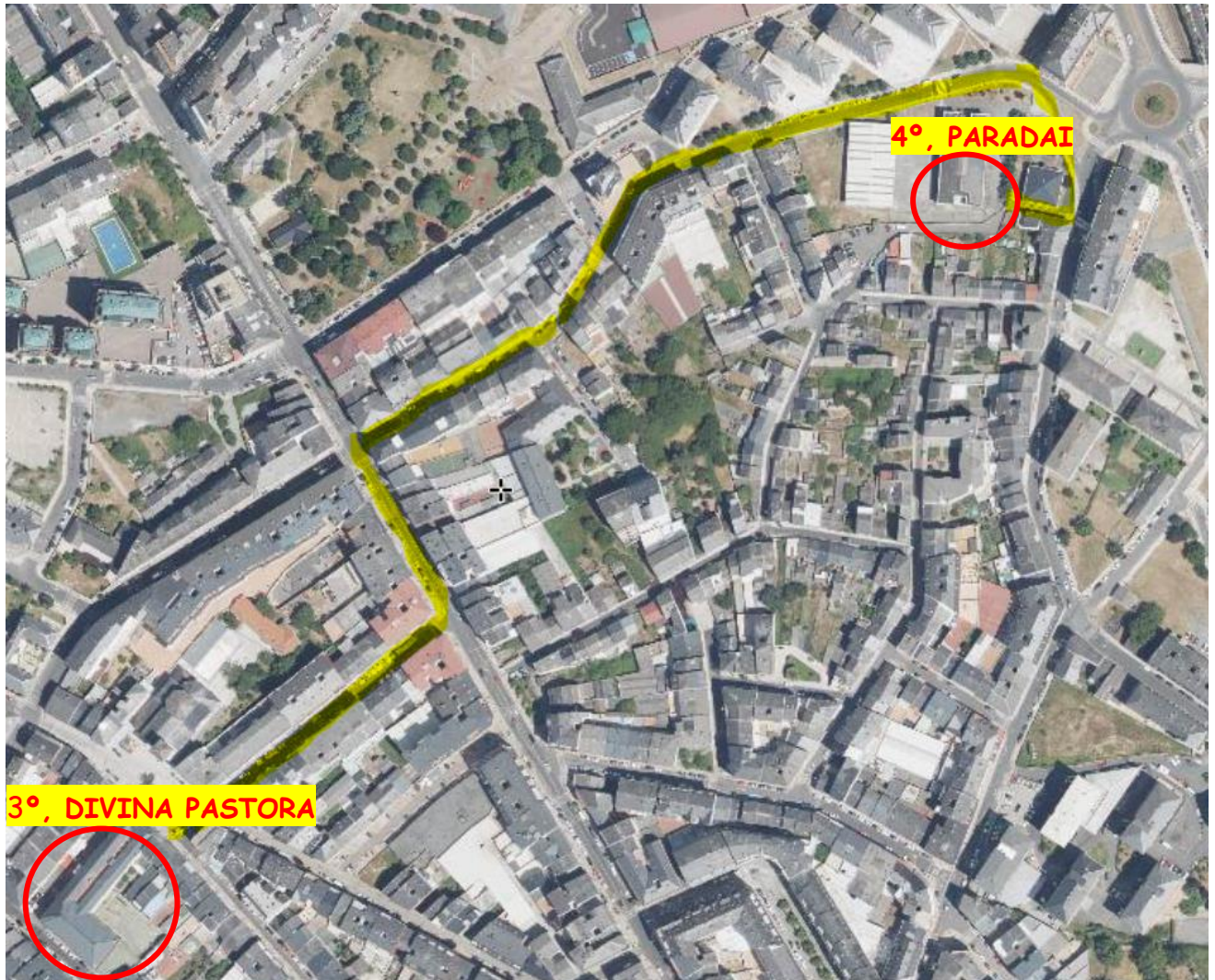




# RUTA PARA ENTREGA DE POSTAIS NAVIDEÑAS AOS COLEXIOS DE PRIMARIA - NADAL 2023



**MAPA 3.-** desde o colexio Divina pastora o DE PARADAI .- (0,835 Qm)





# RUTA PARA ENTREGA DE POSTAIS NAVIDEÑAS AOS COLEXIOS DE PRIMARIA - NADAL 2023

---

**MAPA 4** .- dende o colexio de Paradai o de ALBEIROS .- (1,39 Qm)

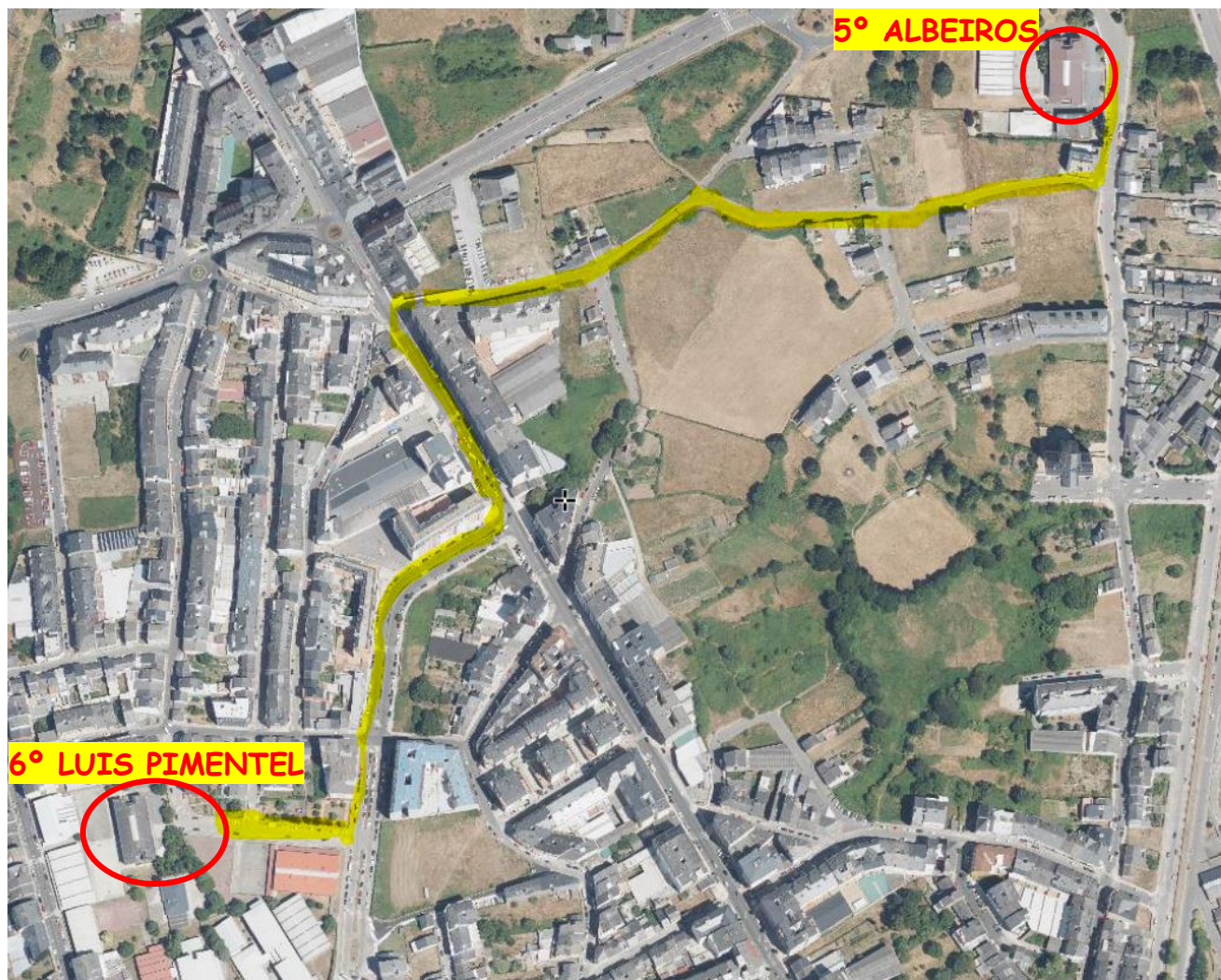




# RUTA PARA ENTREGA DE POSTAIS NAVIDEÑAS AOS COLEXIOS DE PRIMARIA - NADAL 2023

---

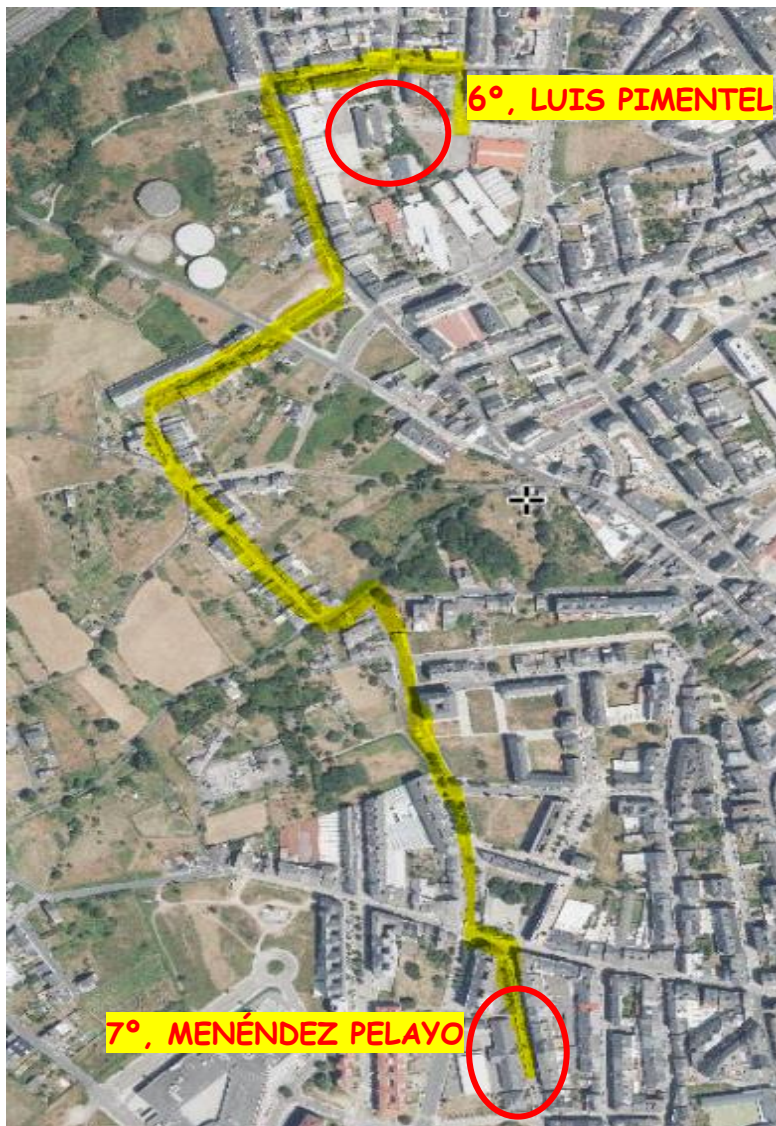
**MAPA 5** .- dende o colexio de Albeiros o LUIS PIMENTEL.- (1,57 Qm)



# RUTA PARA ENTREGA DE POSTAIS NAVIDEÑAS AOS COLEXIOS DE PRIMARIA - NADAL 2023

---

**MAPA 6** .- dende o colexio Luis Pimentel o MENEDEZ PELAYO.- (1,20 Qm)

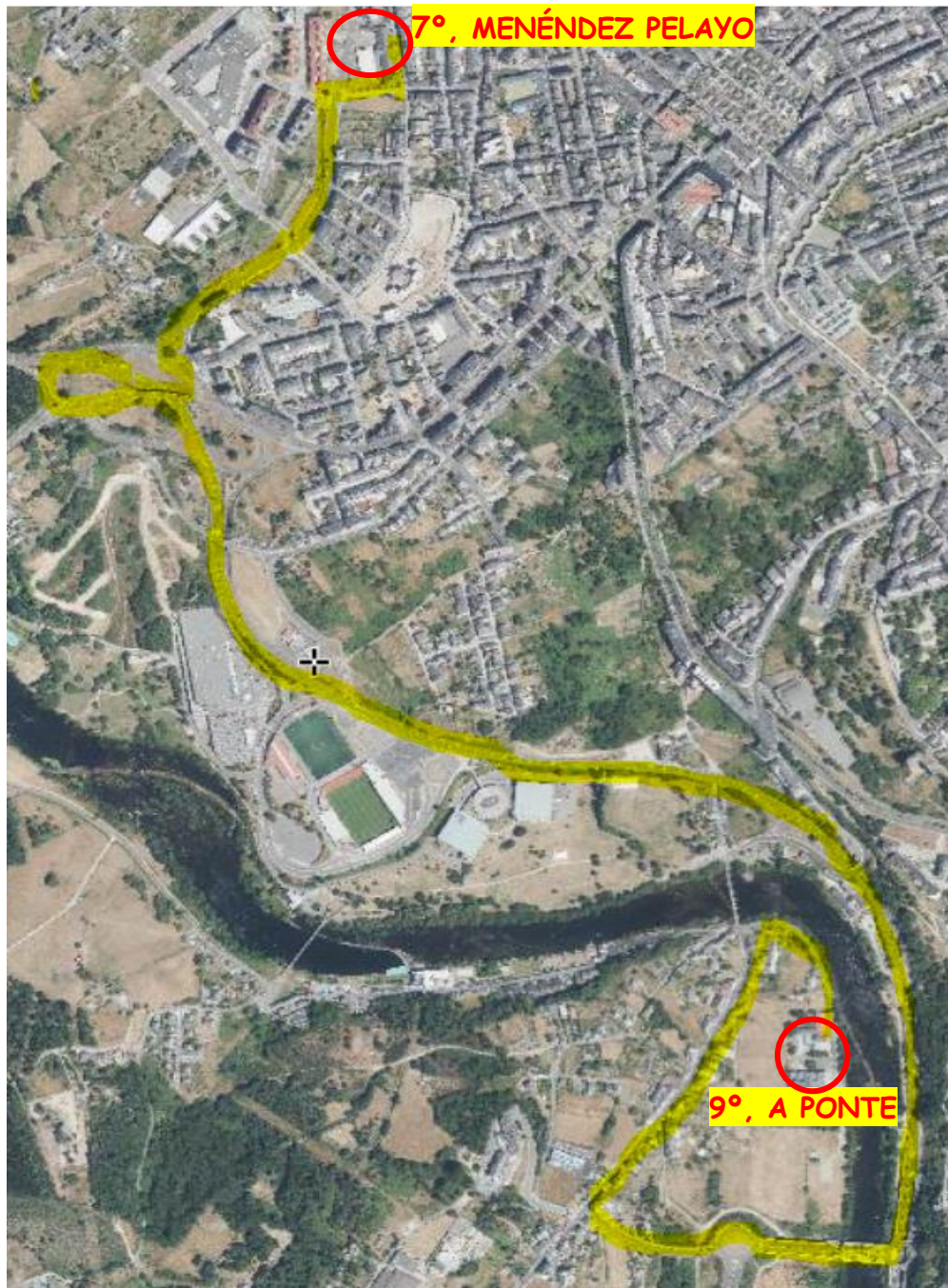


**MAPA 7** .- dende o colexio Menéndez Pelayo o DA PONTE .- (5,00 Qm)



# RUTA PARA ENTREGA DE POSTAIS NAVIDEÑAS AOS COLEXIOS DE PRIMARIA - NADAL 2023

---



# RUTA PARA ENTREGA DE POSTAIS NAVIDEÑAS

## AOS COLEXIOS DE PRIMARIA - NADAL 2023

=====

### RESUMO

- 1º .- O percorrido dos 2 colexios do centro da cidade que se fixo andando, veu sendo da orde de 0,87 Qm (ida e volta) e o tempo total investido foi de 20 minutos, incluíndo os tempos de acceso, identificación i explicación do motivo de entrega.
- 2º .- A distancia total percorrida con medio motorizado para eses 6 colexios de fora de murallas, veu sendo da orde de 11,470 Qm e o tempo total investido foi de 65 minutos (1 h 5 min).
- 3º .- As distancias medias de percorrido viñeron sendo pois neste caso da orde de 1,91 Qm (11,47 Qm/6 colexios)
- 4º .- Os tempos medios de percorrido viñeron sendo duns 5 minutos cada un → 30 minutos.
- 5º .- Os tempos medios de entrega (aparcamento, acceso, identificación i explicación do motivo de entrega), viñeron sendo tamén da orde duns 5 minutos cada un → 30 minutos.
- 6º .- Así pois temos que logo en total percorrenronse eses 11,47 Qm nuns 30 minutos e entregáronse as postais noutros tantos 30 minutos.
- 7º .- Se lle poñemos una marxe de 5 minutos a toda a operación (esperas no acceso, problemas de tráfico, ...), pódese deducir que se requiren da orde duns 65 minutos.
- 7º .- Se dividimos eses 65 minutos entre os 6 colexios → 10,83 minutos; case que 11 minutos por colexio (este e un dato para ter en conta para outras ocasións).