

APUNTES PRIMEROS AUXILIOS

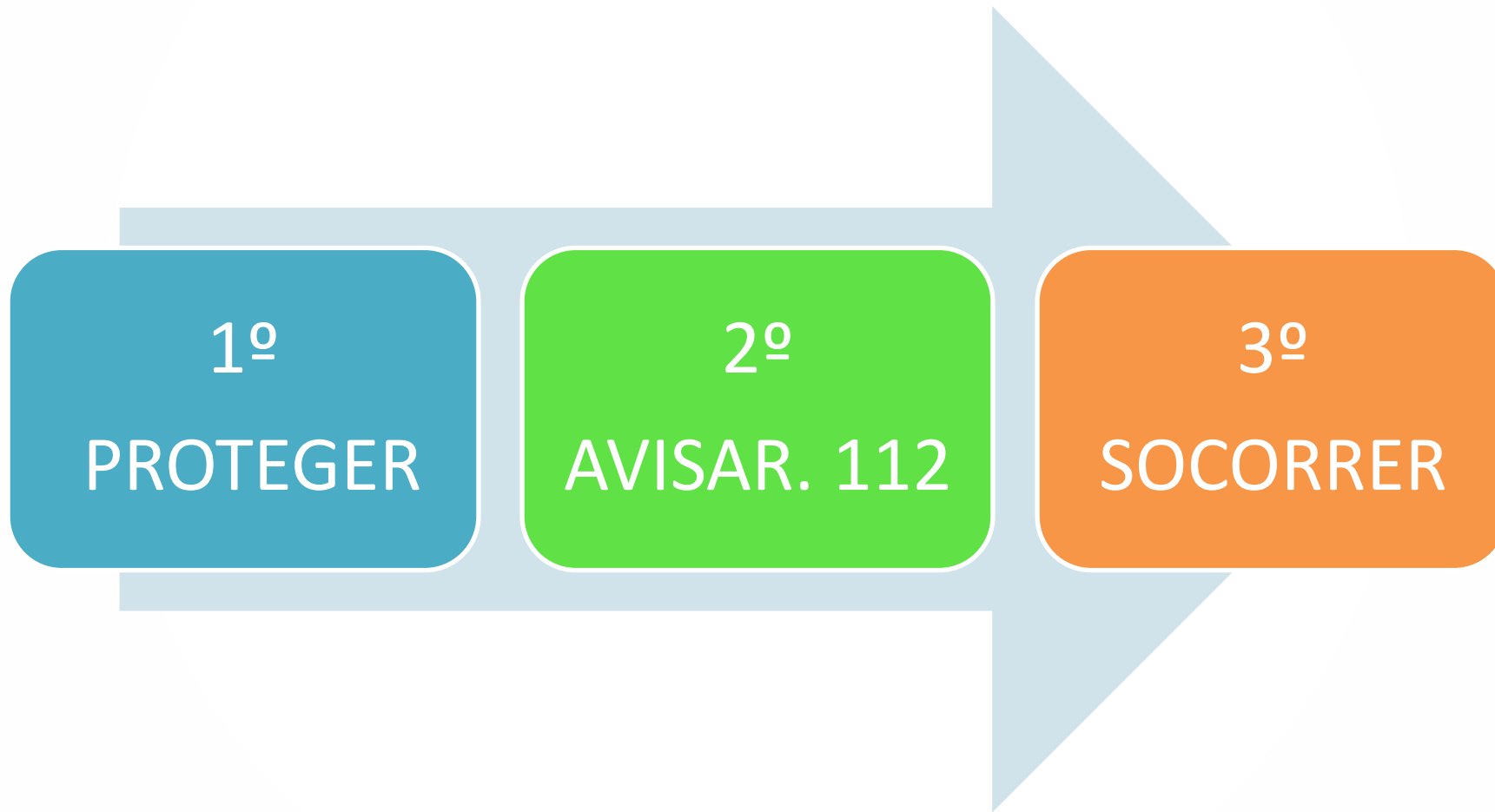
IES VAL MIÑOR

PROFESORA DE EDUCACIÓN FÍSICA :

ADELA MIRÁS CALVO

NORMAS GENERALES ANTE UN ACCIDENTADO.

P.A.S.



POSICIONES DE ESPERA

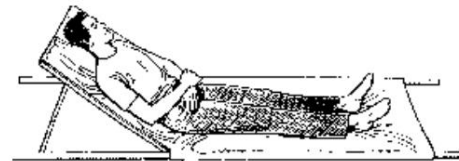
SI LA PERSONA RECIBIÓ UN TRAUMATISMO IMPORTANTE Y NO CORRE PELIGRO SU VIDA, ESPERAMOS A POR LOS SERVICIOS DE EMERGENCIA, SIN MOVERLA, PORQUE PODRÍAMOS HACER MÁS DAÑO.

• ¿CÓMO ESPERARÍAS EN LOS SIGUIENTES CASOS?

• Persona inconsciente que respira. POSICIÓN LATERAL DE SEGURIDAD (PLS)



• Persona con dificultad respiratoria, dolor y/o lesiones torácicas. DECÚBITO SUPINO SEMISENTADA.



• Persona con dolor y/o lesiones abdominales. DECÚBITO SUPINO CON LAS PIERNAS FLEXIONADAS.



• Persona que puede entrar o está en shock. POSICIÓN ANTISHOCK (decúbito supino con piernas elevadas)



HERIDAS

- Desinfección con gasas limpias, impregnadas en antiséptico.

CAÍDA DE DIENTES

- Detener la hemorragia de las encías, presionando con gasas limpias, una sobre otra sin dejar de efectuar presión.
- Con los dientes caídos, los metemos o en un vaso de leche, o los llevamos debajo de la lengua en contacto con la saliva, antes de 90 minutos a un dentista, para que en caso de ser posible se puedan reimplantar.

ESGUINCES

- Aplicación de frío. Nunca directo sobre la piel.
- Compresión.
- Elevación.

FRACTURAS

- No mover. Inmovilizar.

HEMORRAGIA

- Presión directa sobre la herida. Coloco gasas, compresas o pañuelos, limpios sobre la herida. No las retiro aunque estén empapadas en sangre, coloco nuevas compresas sobre las anteriores, manteniendo la compresión.
- La persona mejor en tendido supino en el suelo. Elevación de la zona sangrante por encima del nivel del corazón.
- Presión sobre la arteria principal .

EPÍSTAXIS (hemorragia nasal)

- Cabeza hacia delante, presionando con el dedo la fosa nasal sangrante, 5 minutos sin separar.
- Si no para colocar una gasa empapada en agua oxigenada, e introducir en la fosa nasal, dejando que sobresalga algo de la gasa.
- No echar cabeza hacia atrás, ni sonar

PICADURAS:

DE ABEJA O AVISPA

- Sacar el aguijón con pinzas .
- Aplicación de amoníaco
- Aplicación de frío, hielo (nunca directo), para disminuir la inflamación.
- Cuidado en personas alérgicas, porque necesitarán una inyección específica.

DE MEDUSA

- Lavar sin tocar con las manos la zona de la picadura, con agua salada (nunca con agua dulce).
- Sacar con pinzas si quedan restos de medusa.
- Aplicación de frío, hielo (nunca directo), para disminuir la inflamación.

DE FANCA BRAVA

- Sacar el aguijón si quedó encajado. Aplicar amoníaco.
- Aplicar calor. El veneno de fanca brava es termolábil. Podríamos caminar por la arena caliente o asfalto.

ENVENENAMIENTO POR INGESTIÓN:

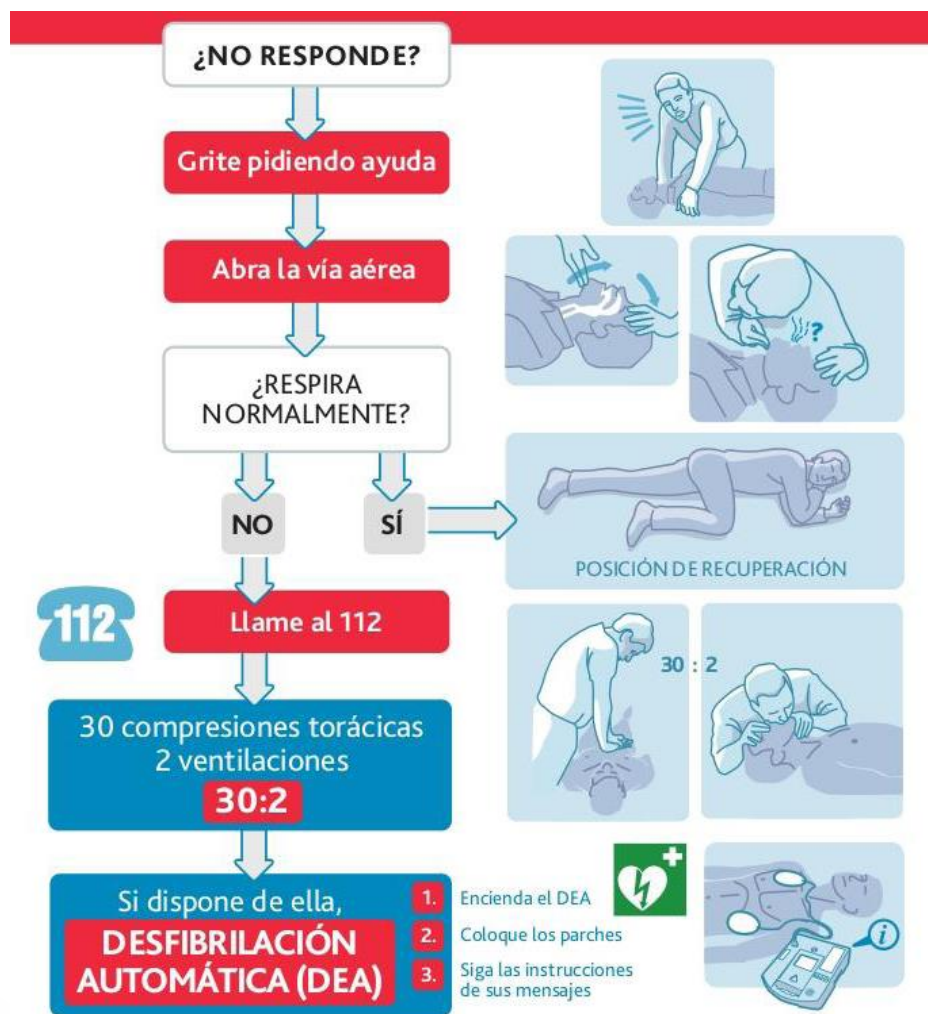
DE UN TÓXICO CORROSIVO:

- Son corrosivos: los ácidos (níttrico, sulfúrico, clorhídrico, etc.), lejía, sosa, aguafuerte, amoníaco.
- En este caso NUNCA se debe provocar el vómito, porque volvería a quemar cuando sale.
- Llamada al 112 y traslado urgente a un hospital.

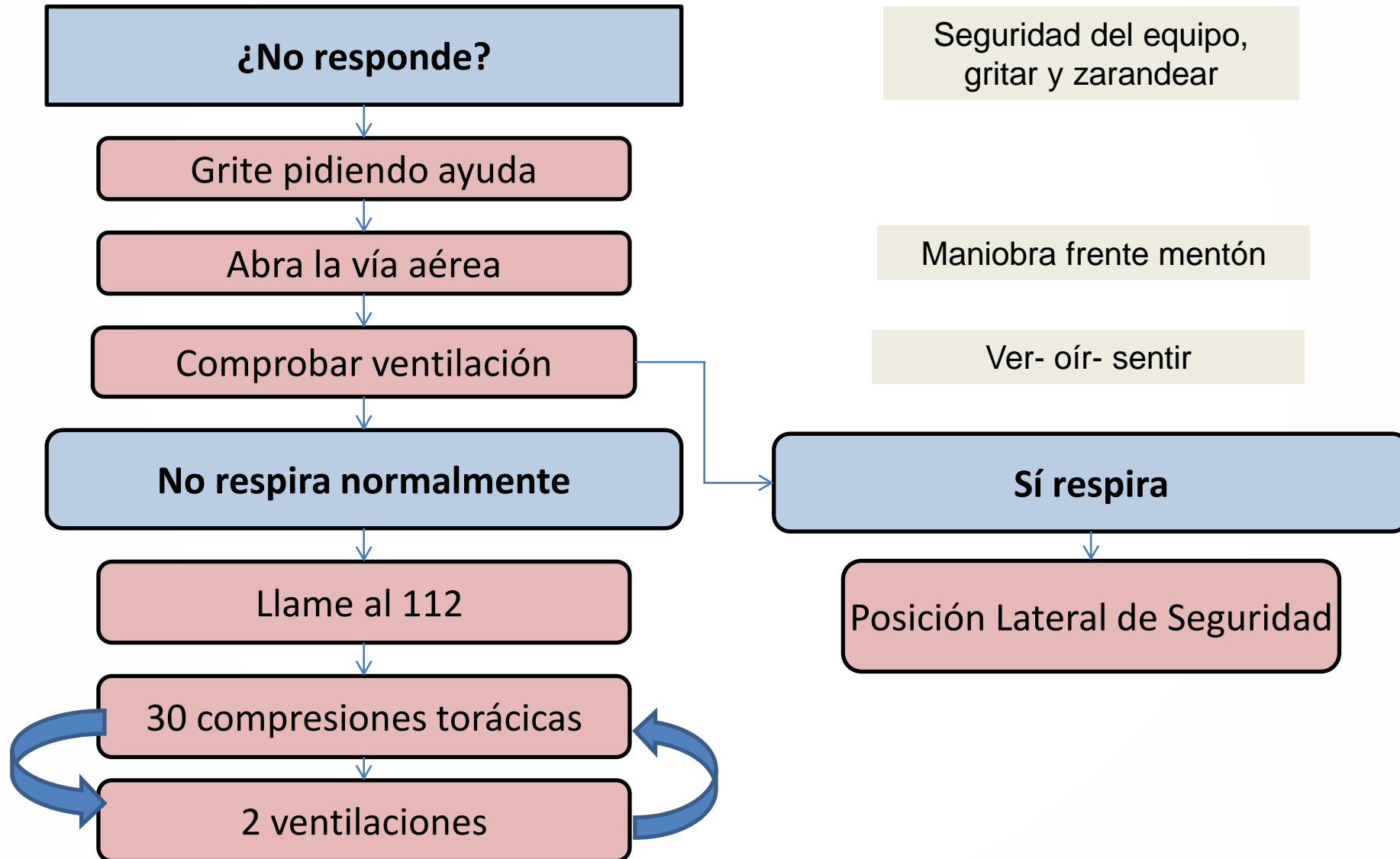
DE UN TÓXICO NO CORROSIVO:

- No corrosivos son: detergentes, medicamentos, alcohol, pintura, insecticidas...
- En este caso provocar el vómito. Se puede provocar tocando la faringe o el final de la lengua, o dar de beber un vaso de agua tibia con una cucharadita de sal común.

SECUENCIA ACTUACIÓN SOPORTE VITAL BÁSICO ADULTO



Algoritmo SVB Adulto



CONTINUAR RCP HASTA QUE...

- Llegue y le reemplace ayuda profesional (112)
- Víctima comience a despertar
- Acabe exhausto
 - Si hay >1 reanimador: **reemplazar ejecución de RCP cada 2 minutos** (5 ciclos de 30:2). Evita la fatiga.
 - Minimizar interrupción compresiones torácicas durante relevo.

CUÁNDO PARAR

- Parar y reevaluar víctima sólo si comienza a despertarse:
 - Se mueve
 - Abre los ojos
 - Respira normalmente

NUEVA APP QUE AYUDA A SALVAR VIDAS.
CÓMO USAR UN DESFIBRILADOR
AUTOMÁTICO. DEA.

- [CPR11 LA PUEDES DESCARGAR EN TU MÓVIL.](#)

OBSTRUCCIÓN VÍA AÉREA POR CUERPO EXTRAÑO (OVACE) EN EL ADULTO

- Diferenciación entre OVACE moderada y severa

Signo	Obstrucción moderada	Obstrucción severa
“¿Se ha atragantado?”	“Sí”	Incapaz de hablar, puede asentir
Otros signos	Puede hablar, toser, respirar	No puede respirar/ Respiración sibilante/Imposibilidad de toser/ Inconsciente

Algoritmo de Actuación en la OVACE del adulto

Tratamiento de la Obstrucción de la Vía Aérea por Cuerpo Extraño en el Adulto

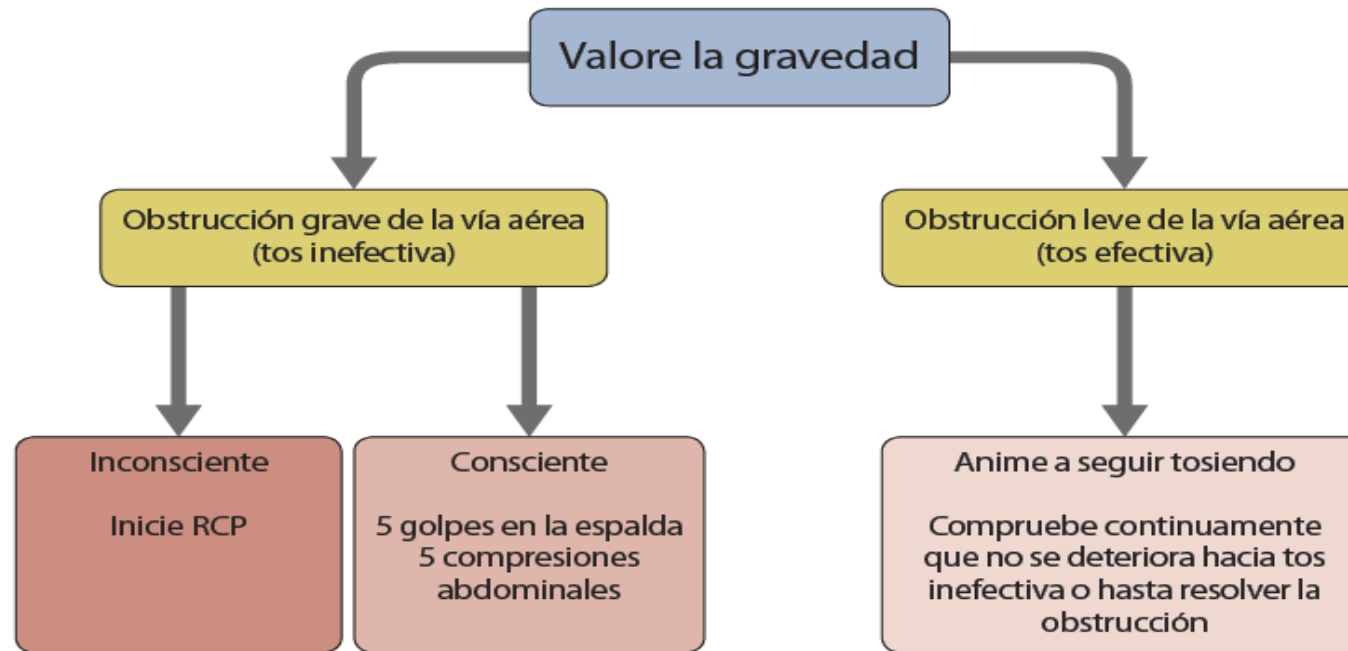


Fig. 3. Algoritmo de Tratamiento de la Obstrucción de la Vía Aérea por Cuerpo Extraño (OVACE) en el adulto