



XUNTA  
DE GALICIA

INSTITUTO DE ENSINO  
SECUNDARIO  
VAL DO ASMA



Avda. de Galicia s/n 37200 - Ourense 982701334 Fax: 982098340 Email: i-es-val.asma@xela.galicia.es  
Rúa do Comercio s/n 37001 - Pontevedra 982701334 Fax: 982098340 Email: i-es-val.asma@xela.galicia.es

# PROTOCOLO DE EVACUACIÓN



# 1º SINAL DE EVACUACIÓN

SONARÁ O TIMBRE DO CENTRO 5 MINUTOS  
SEGUIDOS



**PASOS A SEGUIR**

- O/A PROFESOR/A DEBERÁ CONTAR O NÚMERO DE ALUMNOS/AS QUE TEN NA CLASE
- O ALUMNADO DEBERÁ POÑERSE DE PÉ E FACER UNHA FILA COAS INDICACIÓNS DO/A PROFESOR/A
- O/A DELEGADO/A DEBE POÑERSE DE PRIMEIRO NA FILA E O/A SUBDELEGADO/A AO FINAL



## ALUMNADO CON MOVILIDADE REDUCIDA

- DEBERÁ SER EVACUADO POR TRES PERSOAS , O PROFESOR/A QUE SE ATOPE NA AULA NESE MOMENTO, A PERSOA COIDADORA E O / PROFESOR/A PT.
- EN CASO DE NON ESTAR OS/AS TRES NA AULA NESE MOMENTO DIRIXIRSE Á HABITACIÓN DE ILLAMENTO COA PERSOA COIDADORA ATA SER EVACUADOS/AS.





- OS/AS ALUMNOS/AS QUE AO SOAR A ALARMA NON SE ATOPEN CO SEU GRUPO, DEBERÁN INCORPORARSE CON TOTAL RAPIDEZ A EL.
- SE NON SE ATOPAN NA MESMA PLANTA QUE O SEU GRUPO, DEBERÁN INCORPORARSE AO GRUPO MÁIS CERCANO.

- OS/AS PROFESORES/AS DEBERÁN PECHAR AS FIESTRAS ANTES DE SAÍR



- OS/AS PROFESORES/AS DEBERÁN PECHAR A PORTA AO SAÍR



- OS/AS ALUMNOS/AS DEBERÁN MANTER SILENCIO NESTE ACTO, PARA EVITAR ACCIDENTES



- OS/AS ALUMNOS/AS DEBERÁN UTILIZAR AS PORTAS CO SENTIDO DE XIRO PARA AS QUE ESTÉN PREVISTAS

- OS/AS ALUMNOS/AS DEBERÁN REALIZAR ESTE EXERCICIO RESPETANDO O MOBILIARIO E O EQUIPAMENTO ESCOLAR

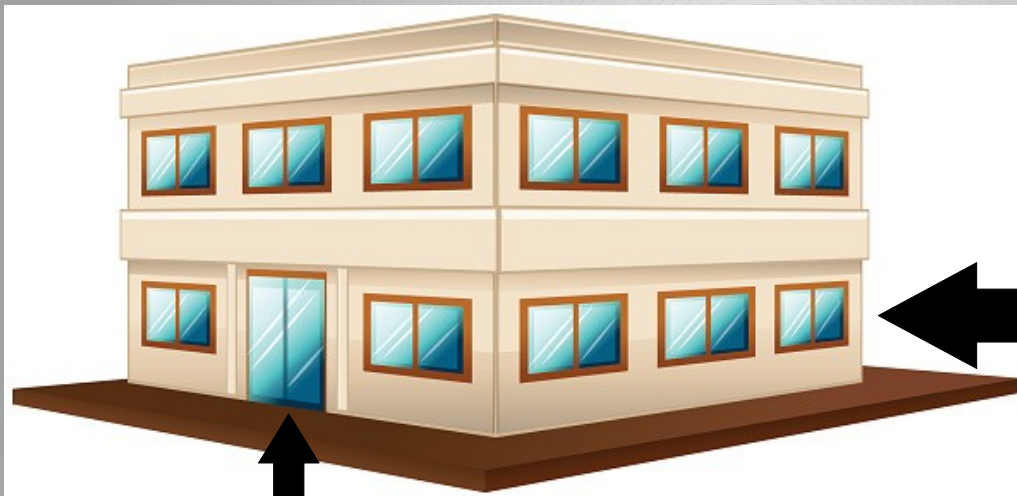




DEBEREMOS SEGUIR OS CARTEIS  
DE SAÍDA DE EMERXENCIA

SE SE VAI A LUZ HAI LUCES DE  
EMERXENCIA QUE NOS GUIARÁN

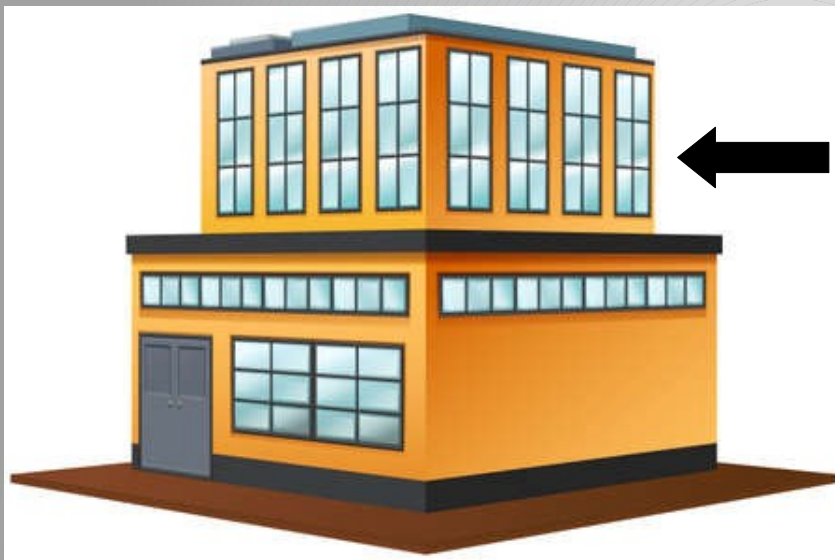




PORTA DE  
SAÍDA

PLANTA  
BAIXA

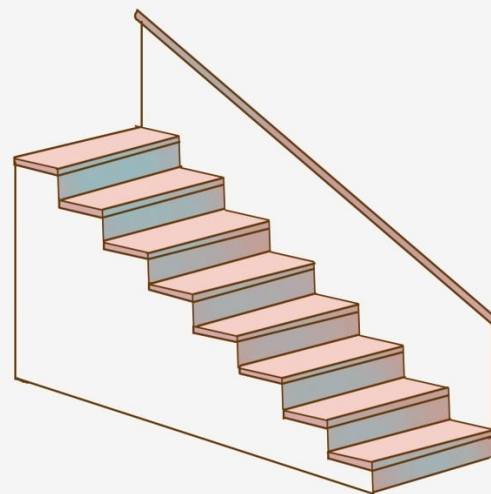
- EMPEZARASE EVACUANDO POLA PLANTA BAIXA E POLOS ESPAZOS MÁIS CERCANOS Á PORTA DE SAÍDA



1ª  
PLANTA

- CANDO ESTÉ REMATADA A EVACUACIÓN DA PLANTA BAIXA, EMPEZARASE POLA PRIMEIRA PLANTA, COS ESPAZOS MÁIS CERCANOS ÁS ESCALEIRAS DE BAIXADA

#BAIXAREMOS PEGADOS Á PAREDE



UNHA VEZ ABANDONADO O EDIFÍCIO  
DIRIXIRÉMONOS AO CENTRO DA PISTA EXTERIOR



O PROFESOR/A RESPONSABLE DO TEU GRUPO  
SERÁ O QUE VOS INDIQUE CANDO PODEMOS  
SAÍR DA FILA.

COUSAS QUE



ESTÁN PROHIBIDAS

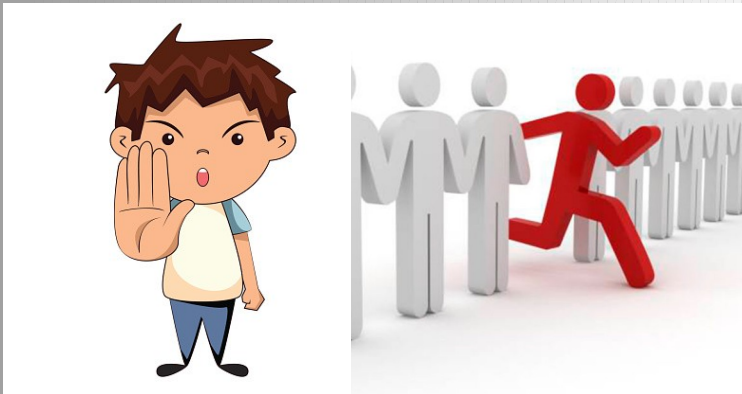
- RECOLLER ALGÚN MATERIAL





- COLLER O ASCENSOR

- CORRER OU/E  
EMPUXARSE



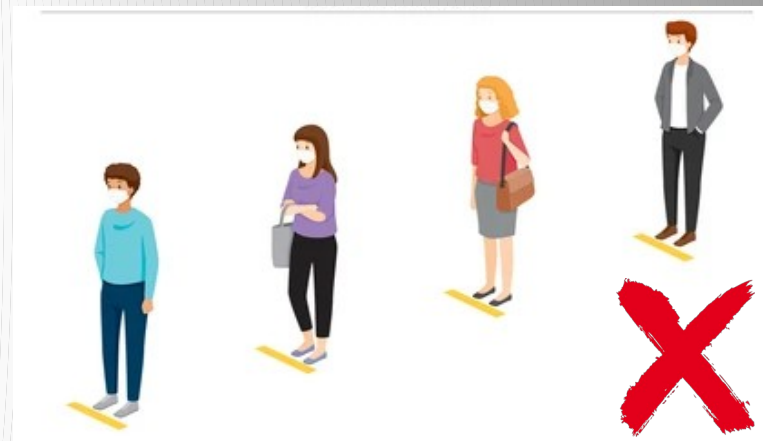
- DETERSE
- RETROCEDER POR ALGO  
OU POR ALGUÉN





• ALEXARSE DO GRUPO

• DEIXAR OCOS NAS FILAS



- ABANDONAR A PISTA



(Onde nos atoparemos todos/as)