

# **INFORMACIÓN ACADÉMICA PARA** **6º PRIMARIA (abril 2020)**

## **1.- QUE É A ESO NA LOMCE**

A ESO é a etapa educativa que vén despois da E. Primaria. Consta de 4 cursos distribuídos en 2 ciclos: 1º ciclo (1º, 2º e 3º cursos) e 2º ciclo (4º curso).

## **2.- AS MATERIAS NA ESO**

Na ESO o número de horas de clase é un pouco máis elevado que en Primaria. En total vas ter 32 sesións semanais. Cada sesión (clase) dura 50 minutos.

Hai 3 tipos de materias: troncais, específicas e de libre configuración de centro.

As materias que vas cursar en 1º ESO son:

- Bioloxía e Xeoloxía
- Xeografía e Historia
- Lingua Castelá e Literatura
- Lingua Galega e Literatura
- Matemáticas
- Educación Plástica, Visual e Audiovisual
- 1ª Lingua Estranxeira\*(elixir 1):
  - Inglés
  - Francés
- Educación Física
- 2ª Lingua Estranxeira(elixir 1):
  - Francés
  - Inglés
  - Portugués

\*Terás que escoller 1 e cursala durante toda a etapa

-Materia libre configuración centro(elixir 1):

- Obradoiro de teatro
- Programación
- Promoción de Estilos de Vida Saudables I
- Igualdade de xénero
- Obradoiro de música

-Titoría

-Relixión ou Valores Éticos (elixir 1).

## **3.- A AVALIACIÓN E PROMOCIÓN NA ESO**

Nas primeiras semanas do curso, realízanse actividades de avaliación inicial nas diferentes materias, que serven para coñecer o nivel de partida do alumnado e propoñer as medidas de atención á diversidade necesarias.

A información sobre a avaliación que fan os profesores (as notas) é trimestral. As notas aparecerán con nome e número, quedando do seguinte xeito:

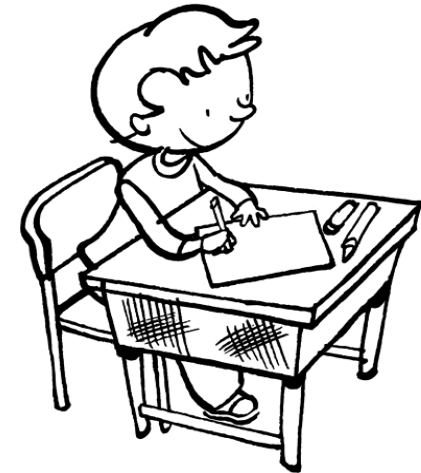
- Insuficiente: 1, 2, 3 ou 4
- Suficiente: 5
- Ben: 6
- Notable: 7, 8
- Sobresaínte: 9, 10.

Haberá tres avaliacións ao longo do curso e no caso de suspender algunha materia nun trimestre terás a oportunidade de recuperala no seguinte. Se no 3º trimestre suspendes algunha materia deberás presentarte aos exames de recuperación en setembro. No caso de promocionar ao seguinte curso con algunha materia suspensa, deberás recuperala a través dalgún traballo específico ou dun exame final no mes de maio.

Para pasar dun curso a outro é necesario ter todas as materias aprobadas ou ter un máximo de dúas materias suspensas, sempre que non sexan simultaneamente Lingua Castelá e Matemáticas ou Lingua Galega e Matemáticas. Se promocionas de curso con algunha materia pendente, tes que recuperala no seguinte curso.

Se ao rematar o curso non estás en situación de promocionar (porque suspendes 3 ou máis materias) deberás repetir curso. Esta repetición só se pode facer 1 vez en cada curso e 2 veces como máximo en toda a etapa da ESO.

Ao rematar cada un dos cursos de ESO recibirás un Consello Orientador do equipo de profesores onde se recolle o grao de consecución das competencias, as medidas de atención á diversidade que tiveras no curso así como a recomendación sobre o itinerario a seguir no curso seguinte.



#### 4. AS MEDIDAS DE ATENCIÓN Á DIVERSIDADE

O instituto organiza para aqueles alumnos/as que teñan dificultades de aprendizaxe, unhas medidas de atención á diversidade, que serán propostas polo profesorado e autorizadas polas familias.

En 1º e 2º ESO estas medidas poden ser:

- Exención da 2ª Lingua Estranxeira en 1º e 2º ESO.
- Apoio educativo por parte da mestra de PT.
- Adaptacións curriculares.
- Agrupamentos Específicos.

#### 5.O HORARIO DO INSTITUTO

O horario do Instituto é de 8h45 á 14h25 todos os días e os luns pola tarde de 16h40 a 18h20. Cada clase é de 50 minutos e hai dous recreos na mañá, de 10h25 a 10h45 e de 12h25 a 12h45.

#### 6.RECOMENDACIÓNS PARA SACAR BOAS NOTAS NA ESO

1. Utilizar unha axenda.
2. Organizar ben o tempo de estudo na casa.
3. Estudar un pouco cada día.
4. Estar atento/a na clase, tomar apuntes e telos ao día.
5. Preparar os exames con antelación.
6. Realizar un estudo activo.

#### 7.- ONDE PEDIR MÁIS INFORMACIÓN

Na ESO cada grupo ten asignado un titor/a, que é o profesor/a encargado de coordinar toda a información entre os alumnos e as familias. Ademais desenvolve diversas actividades na hora de tutoría como poden ser: as técnicas de estudo, as habilidades sociais, a resolución de conflitos, a educación para a saúde, etc.

O titor é unha figura moi importante á que podes acudir sempre que teñas calquera dúbida ou problema.

Ademais no centro tamén hai un departamento de orientación que che pode axudar se o precisas; non dubides en preguntar pola orientadora cando teñas algunha dúbida ou necesites información sobre os teus estudos.

**BENVIDO/A AO INSTITUTO E  
MOITA SORTE NESTA NOVA  
ETAPA**



**DEPARTAMENTO DE ORIENTACIÓN  
IES TERRA DE SONEIRA**