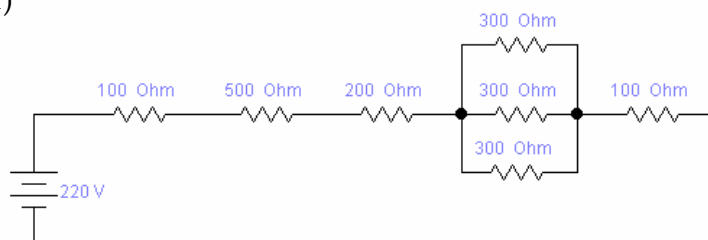
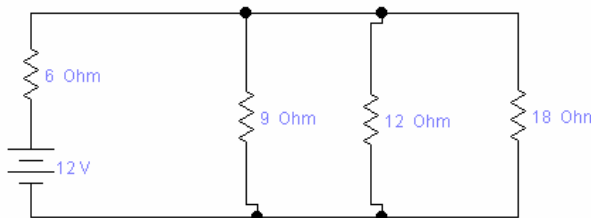


Resuelve los siguientes circuitos:

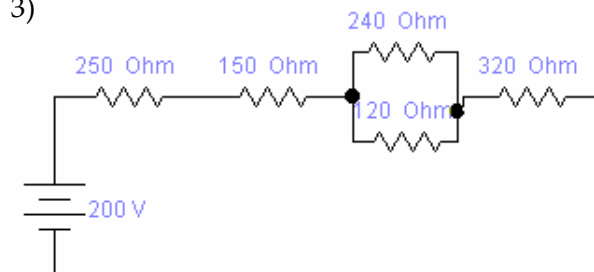
1)



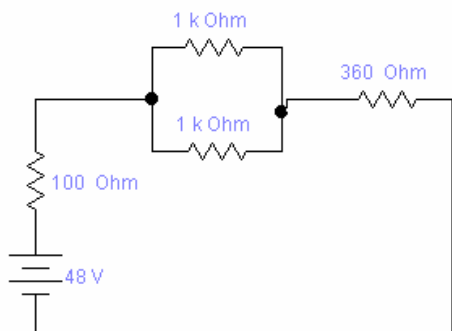
2)



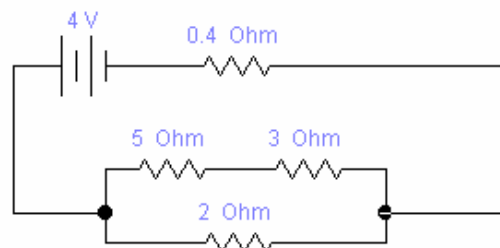
3)



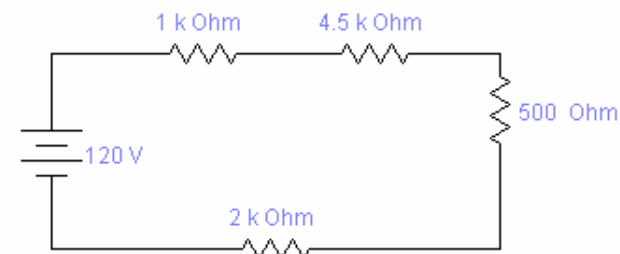
4)



5)



6)



- 7) Dibuja el esquema eléctrico de un circuito mixto en el que dos lámparas en paralelo están asociadas en serie a un motor. Utiliza un interruptor UPUD.
- 8) Dibuja el esquema eléctrico de un circuito en el que, utilizando un interruptor UPDD, se pueda encender una lámpara o poner en marcha un motor, pero que nunca estén funcionando simultáneamente.
- 9) Dibuja el esquema de un circuito eléctrico de cuatro lámparas colocadas en el pasillo de una casa.
- 10) ¿Qué valor tendrá la resistencia equivalente de 100 lámparas de  $6\Omega$ , colocadas en paralelo?
- 11) Dibuja el esquema eléctrico de un circuito en el que si una máquina no funciona suena una sirena (zumbador) y si la máquina funciona la sirena no suena, pero se enciende una luz. Utiliza un interruptor de UPDD.