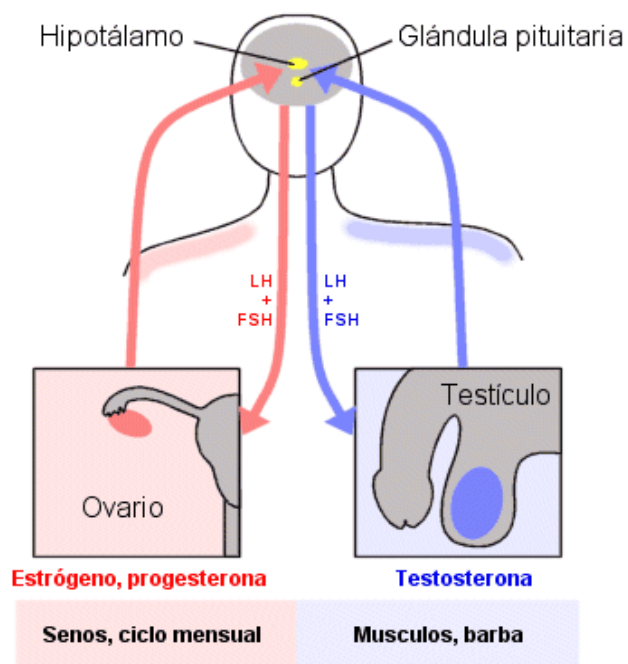
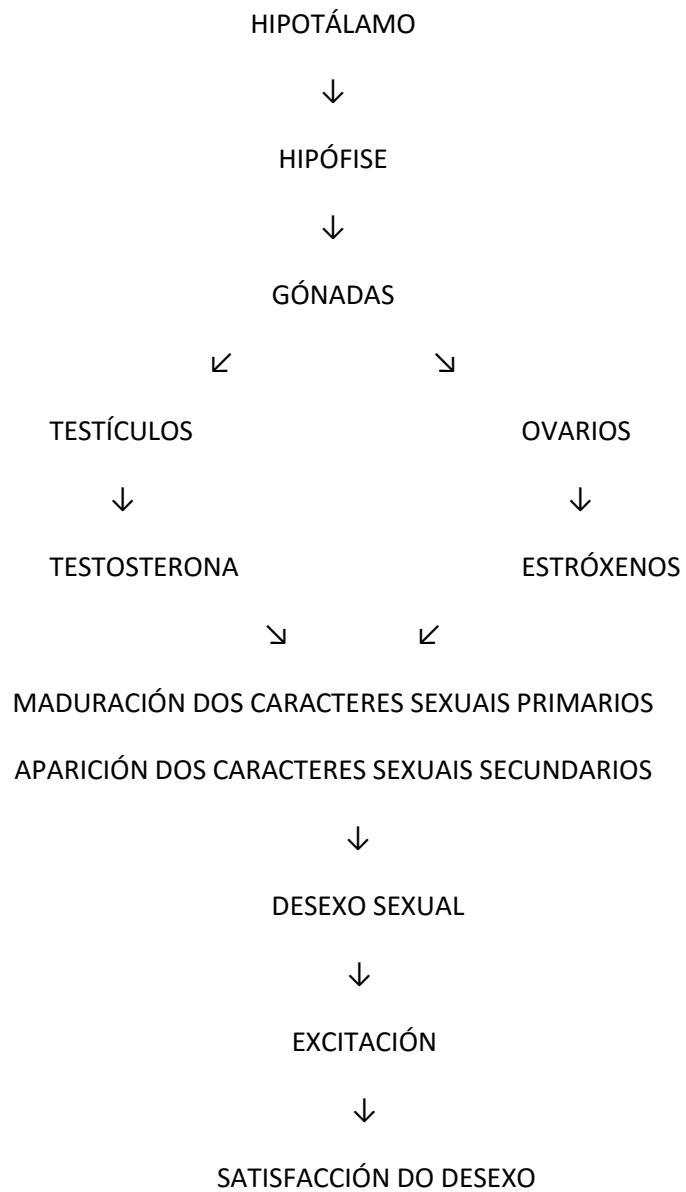


CARACTERES SEXUAIS			
PRIMARIOS (nacemos con eles)		SECUNDARIOS (adquirímolos a partir da puberdade como consecuencia da produción de hormonas sexuais)	
MASCULINOS	FEMININOS	MASCULINOS	FEMININOS
Son os órganos xenitais que, ao chegar á puberdade, maduran e comezan a funcionar (como consecuencia da produción de hormonas sexuais)		Peluxe no pube e nas axilas	
		Máis peluxe corporal	Pouco peluxe corporal
		Maior masa ósea e muscular	Menor masa ósea e muscular
		Cadeiras estreitas	Cadeiras anchas
		Ombros máis anchos	Peitos avultados
		Voz grave	Voz aguda
Aumenta o tamaño do pene e dos testículos	Aumenta o tamaño dos xenitais externos		
Primeira exaculación (consideracións positivas)	Primeira menstruación (consideracións negativas)		





TEMOS UN SÓ CORPO E DEBEMOS COÑECELO, CUIDALO E SENTIRNOS A GUSTO CON ÉL