

¡NOS VAMOS A LA NIEVE!



DOCUMENTACIÓN

- DNI del alumno
- Documento de la guardia civil autorizando la salida al extranjero (tiene validez de un mes). Será necesario que vayan padre y madre hasta el cuartel con DNI y libro de familia.
- En el caso de que alguno de los progenitores esté fuera, deberá hacerlo desde cualquier cuartel.
- Tarjeta sanitaria.
- Documento de convenio sanitario entre Andorra y España (cubriendo desde el día de la salida hasta 10 días después de la fecha de regreso)
- Informe sobre intolerancias alimenticias, alergias a medicamentos, enfermedades crónicas....
- Informe sobre medicación actual.

El viaje incluye:

- Estancia 5 noches en Hotel Comptes 3* o Espel 3* (Por Confirmar)
- Distribución en habitaciones triples y cuádruples alumnos.
- Régimen de Pensión completa. (Comidas en las pistas, agua incluida en las cenas)
- Forfait de 5 días.
- Clases de esquí 2 horas diarias de 10:00 a 12:00 (Por confirmar).
- Alquiler de material carving 5 días a pie de pista.
- Alquiler de cascos.
- Jaulas para guardar el material.
- Dorsales deportivos para los niños.
- Seguro de viaje, de esquí y accidentes y responsabilidad civil (se adjuntan coberturas).
- Rifas para la financiación del viaje.
- Caldea 2 horas.

VIAJE

Salida: Sábado a las 23:30 horas (aproximado,por fijar).

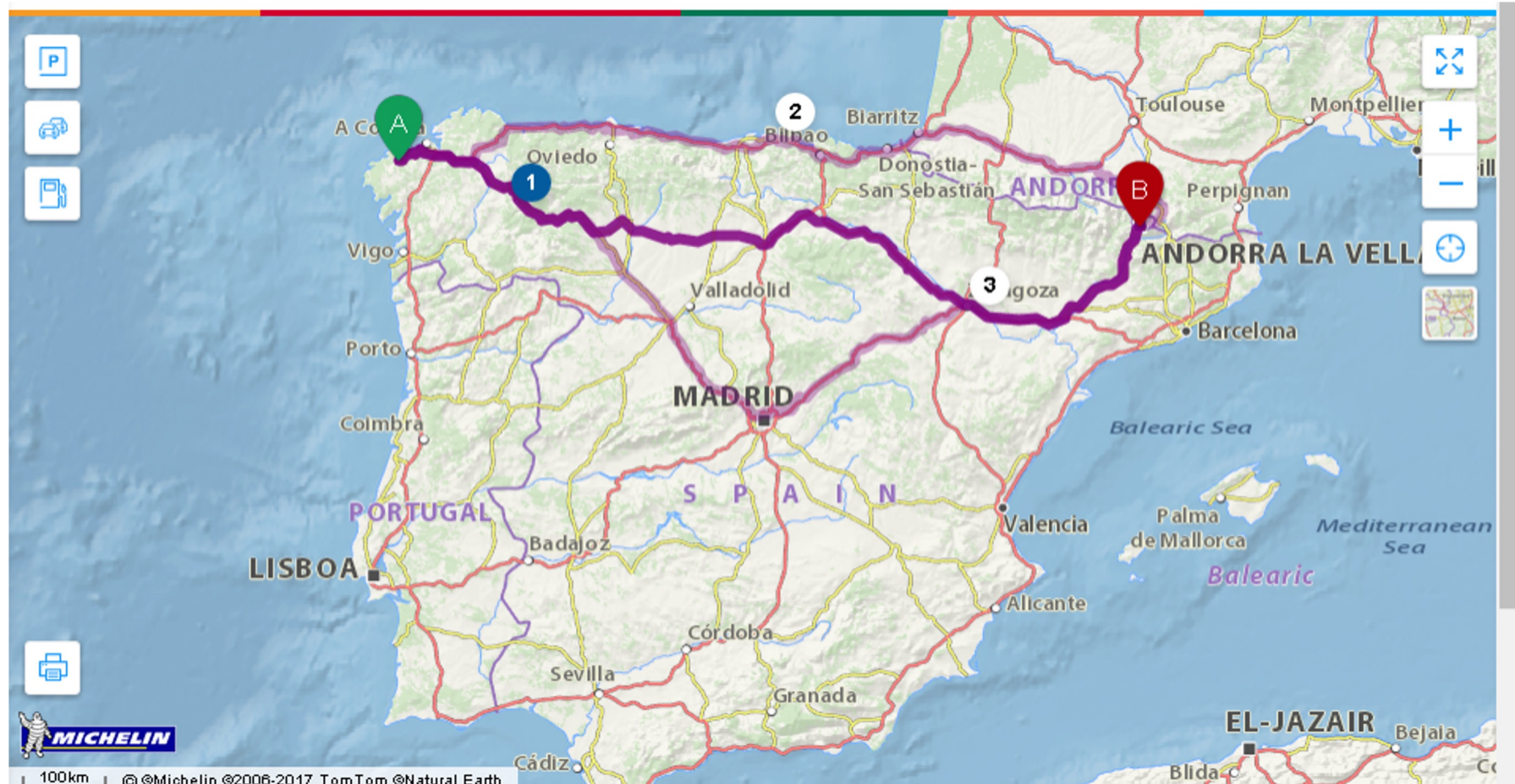
Paradas cada 3 ó 4 horas.

Desayuno por cuenta del alumno durante el viaje

Llegada a Andorra sobre las 13:00h y comida por cuenta del alumno.

RECOMENDABLE ALMOHADA Y MANTA





Andorra



ESCALDES ENGORDANY



La localidad de Les Escaldes-Engordany, famosa por su multitud de tiendas de compras o su oferta gastronómica y de relax. En este último punto, uno de los lugares más conocidos por los primerizos en el país de los Pirineos es el **Balneario Caldea**, uno de los más grandes y lujosos de Europa.

HOTEL COMPTES DÚRGELL



HOTEL ESPEL



Los alumnos serán responsables de los desperfectos en el mobiliario de su habitación.

Si cuando entren en la habitación hay algo roto o que no funciona correctamente, deberán informar a los profesores.

RESPETAR LOS HORARIOS

- DESAYUNO
- COMIDAS
- CENA
- SUEÑO
- TIEMPO LIBRE



QUEDA PROHIBIDO



SALIR DEL HOTEL SIN PERMISO

SALIR SOLO

HACER FIESTAS EN LAS HABITACIONES

CONSUMIR BEBIDAS ALCOHÓLICAS O FUMAR

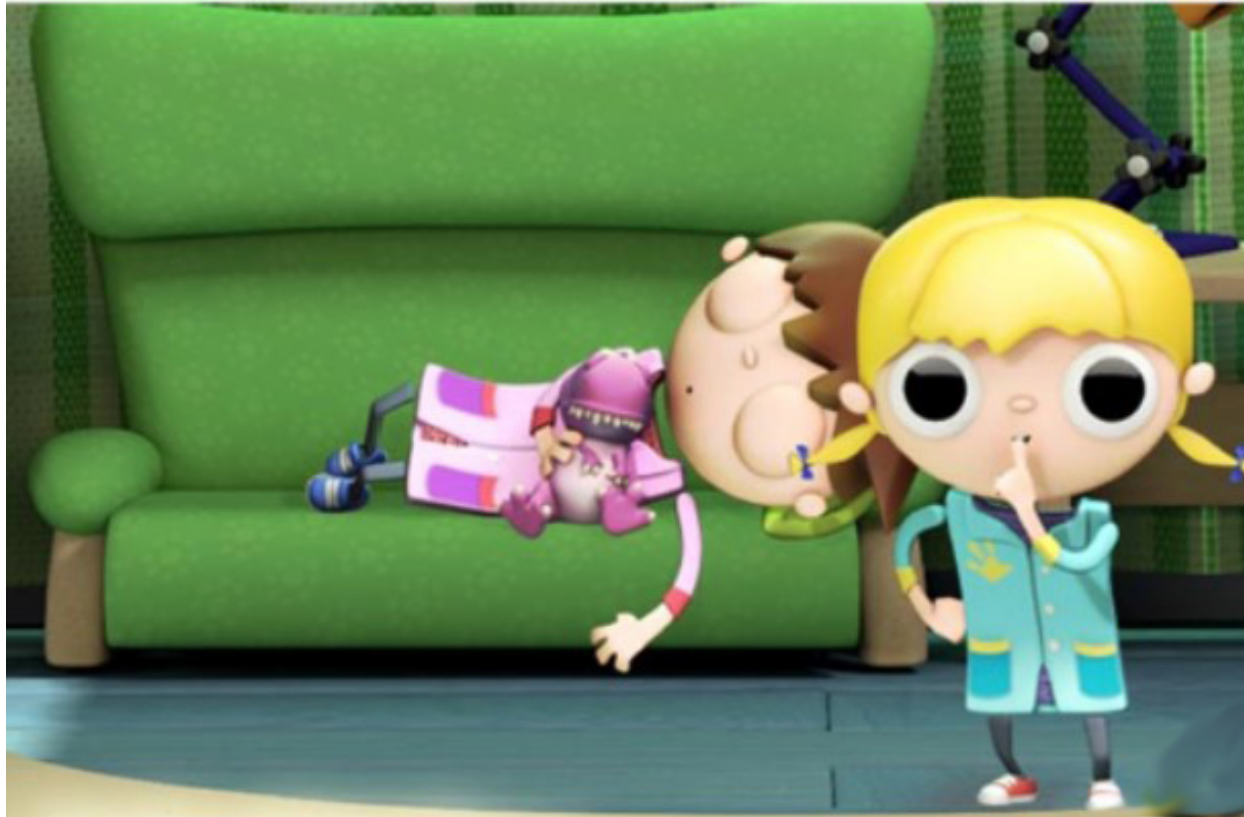
**ENTRAR EN UNA HABITACIÓN QUE NO SEA LA SUYA CUANDO
SEA LA HORA DE DORMIR**

LLEVAR TELÉFONO MÓVIL

HORARIO DE ACTIVIDADES DIARIAS

- DESAYUNO A LAS 7:30H
- SUBIDA A PISTAS 8:30
- CLASES DE ESQUÍ/SNOW 10:00-12:00
- TIEMPO LIBRE PARA LA PRÁCTICA DEL ESQUÍ
- 13:00 COMIDA PLATO COMBINADO EN PISTAS
- TIEMPO LIBRE PARA ESQUIAR
- 16:45 RECOGIDA DEL MATERIAL EN GUARDAESQUÍ
- 17:00 REGRESO AL HOTEL EN AUTOBÚS, 15KM APROXIMADAMENTE
- 17:45 TIEMPO PARA CAMBIARSE Y SALIR A PASEAR, COMPRAS,...
- 21:00 CENA EN EL HOTEL
- 22:00 TIEMPO PARA DESCANSAR O JUGAR/HABLAR EN AREAS COMUNES
- 23:00 ¡A DORMIR!

CONPORTAMIENTO EN EL HOTEL



RECOGER LA HABITACIÓN



ROPA SUCIA ... ¡AL SACO!



RECOMENDABLE SACO Ó BOLSA PARA GUARDAR LA ROPA SUCIA

NO DEJAR DINERO NI OBJETOS DE VALOR A LA VISTA
EL HOTEL NO SE HACE RESPONSABLE





avenida-meritxell-andorra-2

**CALDEA
CENTRO TERMAL**







ESTACION DE ESQUÍ GRANDVALIRA

An aerial photograph of a snowy mountain landscape. A red line, likely a ski lift or cable car route, winds across the snow-covered slopes. The mountain is surrounded by dense evergreen forests. The sky is clear and blue.

Si hay una estación de esquí en Andorra que sobresale de las demás esa es la de Grandvalira. Con más de 200 kilómetros de pistas, hablamos de la estación más grande de todos los Pirineos y una de las más grandes de Europa.

CARACTERÍSTICAS TÉCNICAS

Situación: A 16.5 km de Andorra la Vella y a 15 km de Escaldes-Engordany

Cotas: De 1.710 m a 2.640 m

Pistas: 210 Km - 24 pistas verdes, 55 pistas azules, 41 pistas rojas, 19 pistas negras.

MATERIAL INCLUIDO EN EL PRECIO



1



MATERIAL NECESARIO NO INCLUIDO

GUANTES

GORRO

GAFAS

PANTALÓN

CHAQUETA

CALCETINES ALTOS

CAMISetas TÉRMICAS

BRAGA POLAR

GAFAS DE SOL



Importancia de las gafas de sol

La nieve refleja cerca de un 80% de la luz solar, mientras que la arena refleja entre un 10% y un 25% y el agua un 20%. A este efecto reflectante se suma la altitud, ya que por cada 1.000 metros la proporción de rayos ultravioleta en la luz solar aumenta un 10%. Por lo tanto, cuando vamos a esquiar nuestros ojos están muy expuestos a los rayos ultravioletas del sol y a sus posibles efectos secundarios como la queratitis solar (inflamación de la córnea que provoca dolor, lagrimeo, e intolerancia a la luz).

MUY RECOMENDABLE

Cinta para
marcar la
ropa, gafas...



GUANTES IMPERMEABLES



PANTALÓN y CHAQUETA



MOCHILA PEQUEÑA

PARA GUARDAR LOS GANTES, BARRA DE CACAO, CREMA SOLAR Y
FORRO POLAR SI TIENEN CALOR, BARRITAS ENERGÉTICAS...



BARRA CACAO CON PROTECCIÓN SOLAR Y CREMA SOLAR



GAFAS Y GUANTES

ORVIT®
Gafas de esquí y snowboard
• 5 modelos.

9.99

La forma y el diseño combinan con los cascos de esquí ORVIT®.

Triple acotado
Aberturas de ventilación
Montura flexible
Protección UV 100%, clase óptica 1
Cinta elástica fácilmente ajustable

Las lentes, los alfileres, los moldes y los cables pueden variar. Precio no incluye descuento.

ORVIT®
Guantes
• Tallas: 7-9.5.
• 8 modelos.

7.99

Repelen el agua y la suciedad

Foro cálido y membrana para un aislamiento térmico óptimo

CHAQUETA: SEGURAMENTE LE VALDRÁ ALGUNA DE LAS QUE YA TENGA.



BRAGA POLAR



CAMISETAS TÉRMICAS



camiseta térmica
manga larga...

7,99 €

[Decathlon.es](https://www.decathlon.es)



CAMISETA
INTERIOR...

14,99 €

[Decathlon.es](https://www.decathlon.es)



Camiseta térmica
transpirable...

9,99 €

[Decathlon.es](https://www.decathlon.es)



camiseta termica
de esquí SIMP...

3,99 €

[Decathlon.es](https://www.decathlon.es)



Camiseta
Térmica...

4,99 €

[Decathlon.es](https://www.decathlon.es)

BOTAS O CALZADO IMPERMEABLE

