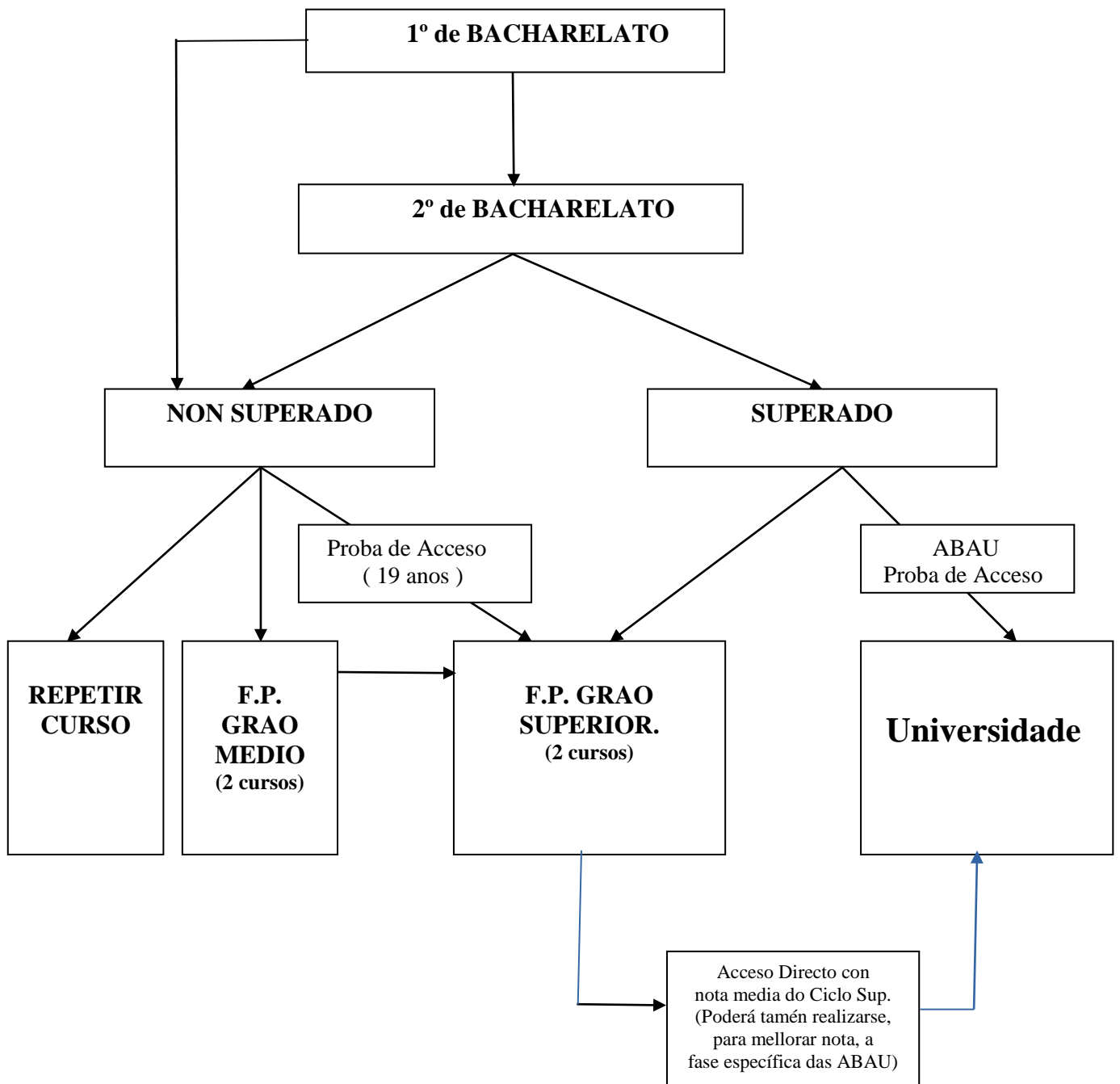


I.E.S. Rafael Dieste

INFORMACIÓN PARA O ALUMNADO DE 1º DE BACHARELATO

Curso 2023-24

Departamento de ORIENTACIÓN
orientacionrafaeldieste@gmail.com



CONSIDERACIÓNS SOBRE O BACHARELATO

- O BACHARELATO consta de 2 cursos (1º e 2º), e o alumnado poderá permanecer cursando esta etapa 4 cursos no réxime ordinario, consecutivos ou non. Poderase solicitar a anulación de matrícula dun curso á Dirección do Centro antes do 30 de abril, xustificando as circunstancias que motivan a petición.

- Existen varias modalidades de Bacharelato. No IES Rafael Dieste poden cursarse as de CIENCIAS E TECNOLOXÍA e a de HUMANIDADES e C SOCIAIS.

- PROMOCIONARASE de 1º a 2º de Bacharelato cando se superen tódalas materias cursadas ou se teña avaliación negativa en dúas materias como máximo. Neste caso levaríanse isas materias pendentes de 1º para o seguinte curso.

O alumnado que teña avaliación negativa en tres ou mais materias deberá repetir o curso na súa totalidade.

Continuidade entre materias de Bacharelato

A superación das materias de 2º de BAC que se indican no cadro adxunto, estará condicionada á superación das correspondentes materias de 1º, xa que implican continuidade:

1º de BAC	2º de BAC
Bioloxía, Xeoloxía e C.Ambientais	Bioloxía / Xeoloxía e C.Ambientais
Debuxo Técnico I	Debuxo Técnico II
Física e Química	Química / Física
Grego I	Grego II
Latín I	Latín II
Língua Castelá e Literatura I	Língua Castelá e Literatura II
Língua Estranxeira I	Língua Estranxeira II
Língua Galega e Literatura I	Língua Galega e Literatura II
Matemáticas I	Matemáticas II
Matemáticas I ou Matemáticas Aplicadas ás Ciencias Sociais I	Matemáticas Aplicadas ás Ciencias Sociais II
Segunda Língua Estranxeira I	Segunda Língua Estranxeira II
Tecnoloxía e Enxeñería I	Tecnoloxía e Enxeñería II
TIC I	TIC II

“Non obstante, dentro dunha mesma modalidade ou vía, o alumnado poderá matricularse da materia de 2º curso sen cursar a correspondente de 1º, sempre que o profesorado que a imparta considere que o alumno ou alumna cumpre as condicións necesarias para poder seguir con aproveitamento a materia de 2º nos termos que se estableza

En caso contrario, deberá cursarse a materia de 1º, que terá consideración de materia pendente, aínda que non será computable para os efectos de modificar as condicións en que acadou a promoción a segundo.”

O CAMBIO DE MODALIDADE DE BACHARELATO (de 1º para 2º curso) conllevará ter que cursar materias do curso anterior correspondentes á nova modalidade escollida e que non foron cursadas.

ACCESO ÁS TITULACIÓNS UNIVERSITARIAS DE GRAO

Unha vez rematado o Bacharelato poderedes acceder á Universidade (estudos de Grao) ou ben realizar estudos de Ciclos de F.P. de Grao Superior.

Para ACCEDER á UNIVERSIDADE deberedes superar a **ABAU** (Avaliación de Bacharelato para o Acceso á Universidade).

Na actualidade, a NOTA DE ACCESO A UN GRAO UNIVERSITARIO calcúlase a partir da

- NOTA MEDIA de BACHERELATO (60%), e a
- NOTA da ABAU (40%).

A ABAU ten dúas partes: unha OBRIGATORIA (exames de materias comúns e obrigatorias de modalidade) e outra VOLUNTARIA.

A parte VOLUNTARIA está pensada para poder mellorar a nota de acceso. As cualificacións das materias das que vos examinades estarán ponderadas por un coeficiente polo que se multiplicarán (0,1 ou 0,2), sumándose ó resultado da media obtida na parte obrigatoria.

Todos os GRAOS universitarios indican as asignaturas que PONDERAN para o acceso a éstos. É dicir, que materias de 2º BAC é recomendable que escollades para logo examinarse delas na parte voluntaria da ABAU. Consultade neste enlace as diferentes ponderacións.

www.ciug.gal/PDF/ponderacions_2024.pdf

Ponderacións provisorias (pendentes de ser aprobadas para 2025)

https://www.ciug.gal/PDF/Ponderacions_2025_provisorias.pdf

ITINERARIOS 2º BACHARELATO

Curso 2024/25

	CIENCIAS E TECNOLOXÍA	HUMANIDADES E CIENCIAS SOCIAIS
MATERIAS COMÚNS	<ul style="list-style-type: none">-Língua Castelá e Literatura II-Língua Estranxeira II-Língua Galega e Literatura II- Historia da Filosofía-Historia de España -Relixión / Libre disposición do Centro	
MATERIA OBRIGATORIA DE MODALIDADE (Escoller UNHA)	<ul style="list-style-type: none">-Matemáticas II ou-Mat. Aplicadas CC.SS. II	<ul style="list-style-type: none">-Latín II--Mat. Aplicadas CC.SS. II
MATERIAS DE OPCIÓN DE MODALIDADE (Escoller DÚAS)	<ul style="list-style-type: none">-Bioloxía-Debuxo Técnico II-Física-Química-Tecnoloxía e Enxeñería-Xeoloxía e C.Ambientais	<ul style="list-style-type: none">-Empresa e Deseño de Modelos de Negocios.-Grego II-Historia da Arte-Xeografía-Latín II-Mat. Aplicadas CC.SS. II
MATERIA OPTATIVA (Escoller UNHA)	<ul style="list-style-type: none">-Métodos Estadísticos e Numéricos-Psicoloxía-Segunda Língua Estranxeira II-TIC II-Xeografía, Historia,Arte e Patrimonio de Galicia- Historia da Música e da Danza-Materia de Modalidade de 2º BAC.	

A FORMACIÓN PROFESIONAL (F.P.)

www.edu.xunta.es/fp

A Formación Profesional ordénase en Familias Profesionais, constituídas por Ciclos Formativos.

Estes Ciclos poden ser de Grao Básico (FPB), de Grao Medio (FP-CM) ou de Grao Superior (FP-GS).

Unha vez obtido o título de Bacharelato, pódese acceder directamente á **F.Profesional de GRAO SUPERIOR**.

No caso de non ter o título de Bacharelato pódese acceder tamén mediante a realización dunha Proba de Acceso.

O requisito para poder realizar esta proba é o de cumprir 19 anos no ano de realización da mesma.

Neste enlace podedes ver as condicións de acceso, os criterios de selección e as modalidades preferentes.

<http://www.edu.xunta.gal/fp/admision-grao-superior>

O Ciclos de Grao Superior Son CICLOS FORMATIVOS de dous cursos de duración.

Unha vez concluídos obtense o título de “Técnico Superior”.

Posteriormente pódese acceder á Universidade, coa nota media do Ciclo, sen necesidade de facer as Probas de Acceso.

Esta nota pode mellorarse realizando a Parte Voluntaria da ABAU (examinándose das materias que ofrezan maior ponderación para a titulación universitaria á que se pretenda acceder).

<https://www.edu.xunta.gal/fp/acceso-universidade>

Neste enlace, da páxina de FP da Consellería de Educación, podedes ver a OFERTA de CICLOS de FP en Galicia:

<http://www.edu.xunta.es/fp/oferta-fp>

A FORMACIÓN PROFESIONAL DUAL

<https://www.edu.xunta.gal/fp/admision-fpdual>

https://www.edu.xunta.gal/fp/webfm_send/8151

CICLOS FORMATIVOS DE F.P. (A Coruña)

Réxime ordinario, grao medio (CM) e grao superior (CS), en ensinanzas sostidas con fondos públicos:

<p>CIFP Ánxel Casal - Monte Alto cifp.anxel.casal@edu.xunta.gal Tel. 881960122</p>	<p>CM Atención a persoas en situación de dependencia CM Coidados auxiliares de enfermaría CM Farmacia e parafarmacia CS Anatomía patolóxica e citodiagnóstico CS Animación sociocultural e turística CS Audioloxía protésica CS Dietética CS Educación infantil CS Hixiene bucodental CS Imaxe para o diagnóstico e medicina nuclear CS Integración social CS Laboratorio clínico e biomédico CS Mediación comunicativa CS Próteses dentais CS Química e saúde ambiental CS Radioterapia e dosimetría</p>
<p>CIFP Imaxe e Son cifp.imaxe.son@edu.xunta.gal Tel. 981173181</p>	<p>CS Animacións 3D, xogos e contornos interactivos CS Iluminación, captación e tratamento de imaxe CS Produción de audiovisuais e espectáculos CS Realización de proxectos audiovisuais e espectáculos CS Son para audiovisuais e espectáculos</p>
<p>CIFP Paseo das Pontes cifp.paseodaspontes@edu.xunta.gal Tel. 881961030</p>	<p>CM Cociña e gastronomía CM Confección e moda CM Elaboración de produtos alimentarios CM Servizos en restauración CS Dirección de cociña CS Dirección de servizos de restauración CS Patronaxe e moda CS Procesos e calidade na industria alimentaria CS Vestiario a medida e de espectáculos</p>
<p>CIFP Someso cifp.someso@edu.xunta.gal Tel. 881880001</p>	<p>CM Carpintaría e moble CM Carrozaría CM Electromecánica de vehículos automóbiles CM Estética e beleza CM Mecanizado CM Peiteado e cosmética capilar CM Soldadura e caldeiraría CS Automoción CS Construcións metálicas CS Deseño e amoblamento CS Estética integral e benestar CS Estilismo e dirección de peiteado CS Programación da prod. en fabricación mecánica CS Proxectos de edificación CS Proxectos de obra civil</p>
<p>IES A Sardiñeira ies.sardineira@edu.xunta.gal Tel. 881960150</p>	<p>CM Operacións de laboratorio CS Laboratorio de análise e de control de calidade CS Química industrial</p>

IES Agra do Orzán Tel. 881880080 ies.agra.orzan@edu.xunta.gal	CS Acondicionamento físico CS Ensinanza e animación sociodeportiva
IES Fernando Wirtz Suárez ies.fernando.wirtz@edu.xunta.gal Tel. 881960260	CM Sistemas microinformáticos e redes CM Xestión administrativa CS Administración de sistemas informáticos en rede CS Administración e finanzas CS Asistencia á dirección CS Desenvolvemento de aplicacións multiplataforma CS Desenvolvemento de aplicacións web
IES Plurilingüe Eusebio da Guarda ies.eusebio.guarda@edu.xunta.gal Tel. 881960060	CS Axencias de viaxes e xestión de eventos CS Guía, información e asistencia turísticas
IES Ramón Menéndez Pidal ies.menendez.pidal@edu.xunta.gal Tel. 981203000	CM Actividades comerciais CS Comercio internacional CS Xestión de vendas e espazos comerciais
IES Rosalía Mera ies.calvo.sotelo@edu.xunta.gal Tel. 981252600	CM Impresión gráfica CM Instalación e amoblamento CM Instalacións eléctricas e automáticas CM Mecanizado CM Preimpresión dixital CM Soldadura e caldeiraría CS Deseño e xestión da produción gráfica CS Mecatrónica industrial
IES Urbano Lugrís ies.urbano.lugris@edu.xunta.gal Tel. 881960715	CM Instalacións de telecomunicacións CM Mantemento electromecánico CS Automatización e robótica industrial CS Mantemento electrónico CS Sistemas de telecomunicacións e informáticos CS Sistemas electrotécnicos e automatizados
CPR Afundación A Coruña cpr.afundacion.acoruna@edu.xunta.gal Tel. 881963018	CS Administración e finanzas CS Asistencia á dirección CS Desenvolvemento de aplicacións multiplataforma CS Desenvolvemento de aplicacións web
CPR Cervantes cpr.cervantes.coruna@edu.xunta.gal Tel. 98120464	CM Xestión administrativa
CPR Cruz Roja Española cpr.cruzvermella.coruna@edu.xunta.gal Tel. 981169163	CM Atención a persoas en situación de dependencia CM Coidados auxiliares de enfermaría CM Farmacia e parafarmacia CS Imaxe para o diagnóstico e medicina nuclear CS Laboratorio clínico e biomédico
CPR Nebrija Torre de Hércules cpr.nebrija@edu.xunta.gal Tel. 981259006	CM Xestión administrativa CM Actividades comerciais CM Coidados auxiliares de enfermaría CM Farmacia e parafarmacia
CPR Fogar de Santa Margarida cpr.fogar.santamargarida@edu.xunta.gal Tel. 981251090	CM Actividades comerciais

CPR Plurilingüe Karbo cpr.karbo@edu.xunta.gal Tel. 981236179	CM Xestión administrativa CS Desenvolvemento de aplicación multiplataforma
CPR La Grande Obra de Atocha cpr.grandeobra.atocha@edu.xunta.gal Tel. 981222542	CM Xestión administrativa CS Educación infantil
CPR Plurilingüe Liceo La Paz cpr.liceo.lapaz@edu.xunta.gal Tel. 981286299	CM Coidados auxiliares de enfermaría CM Emerxencias sanitarias CS Administración e finanzas CS Transporte e loxística
IES Universidade Laboral ies.universidade.laboral.coruna@edu.xunta.gal Tel. 881960820 Culleredo	CM Guía no medio natural e de tempo libre CM Instalacións de telecomunicacións CM Instalacións eléctricas e automáticas CM Instalacións frigoríficas e de climatización CM Mantemento e control de maquinaria de buques e embarcacións CM Navegación e pesca de litoral CS Acondicionamento físico CS Automatización e robótica industrial. CS Desenvolvemento de proxectos de instalacións térmicas e de fluídos CS Eficiencia enerxética e enerxía solar térmica CS Enerxías renovables CS Ensinanza e animación sociodeportiva CS Mantemento de instalacións térmicas e de fluídos CS Mecatrónica industrial CS Organización do mantemento de maquinaria de buques e embarcacións CS Prevención de riscos profesionais CS Sistemas de telecomunicacións e informáticos CS Sistemas electrotécnicos e automatizados CS Transporte marítimo e pesca de altura
IES de Sabón (Arteixo) ies.sabon.arteixox@edu.xunta.gal Tel. 881960140	CM Guía no medio natural e de tempo libre CM Instalacións eléctricas e automáticas CM Xestión administrativa CS Administración e finanzas

Nesta relación figuran únicamente os Centros e Ciclos Formativos de Grao Medio e Superior sostidos con fondos públicos (concertados pola administración).

Na seguinte páxina web pode consultarse a oferta de estudos de FP por concello, familia profesional, réxime (ordinario, persoas adultas), modalidade dual, etc.

<http://www.edu.xunta.gal/fp/oferta-fp>