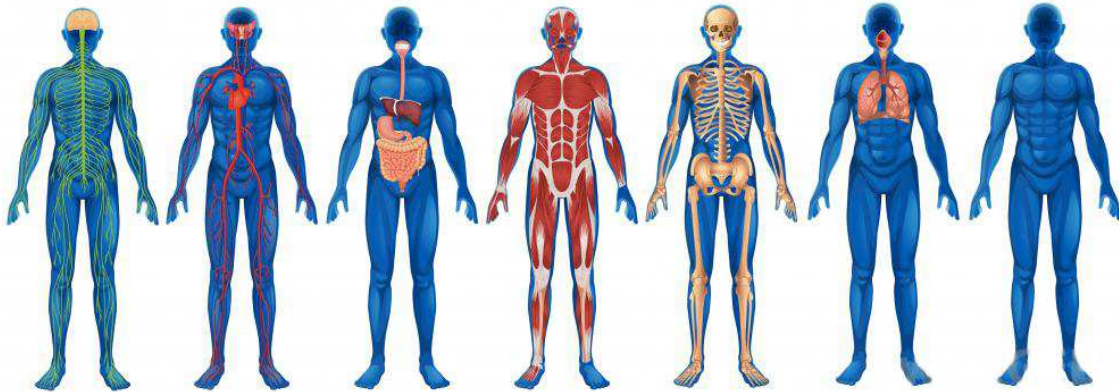


ANATOMÍA APLICADA



A Anatomía é a rama das Ciencias Naturais que trata da organización estrutural dos seres vivos. A Anatomía Humana é fundamental nos estudos universitarios de Medicina, Odontoloxía, Fisioterapia, Enfermería, Educación Física, Psicoloxía e Bioloxía. Tamén nos ciclos superiores relacionados coa atención sanitaria, como o Ciclo superior de Anatomía Patolóxica.

Ao ser unha das bases do estudo da vida, a Anatomía está estreitamente relacionada con outras áreas da Bioloxía, como a Fisioloxía (estudo do funcionamento dos seres vivos), a Citoloxía (estudo da célula), a Histoloxía (estudo dos tecidos) ou a Bioquímica (estudo da composición química dos seres vivos).

Nesta materia afiázanse os coñecementos científicos biolóxicos referidos ao corpo humano, adquiridos ao longo da ESO, sobre todo na materia de Bioloxía e Xeoloxía de terceiro.

Ao denominarse Anatomía Aplicada, temos que relacionar os coñecementos científicos coas manifestacións artísticas corporais e coa saúde. Por iso facemos especial fincapé no estudo das funcións e estruturas relacionadas co movemento, como son, o aparello locomotor, o cardiopulmonar e os sistemas de control e regulación.

Esta materia estrutúrase en oito grandes bloques de contidos:

- Bloque 1. As características do movemento
- Bloque 2. Organización básica do corpo humano
- Bloque 3. O sistema locomotor
- Bloque 4. O sistema cardiopulmonar
- Bloque 5. O sistema de achega e utilización da enerxía
- Bloque 6. Os sistemas de coordinación e de regulación
- Bloque 7. Expresión e comunicación corporal
- Bloque 8. Elementos comúns