

ARTE PRERROMÁNICA SÉC. V – X

Contexto histórico xeral . Unha vez desaparecido o Imperio Romano de Occidente no ano 476 cando Odoacro xefe xermánico venceu ao último emperador romano, se produce un desprazamento da política romana cara Constantinopla e o Imperio Romano de Oriente se constituíu en herdeiro da cultura antiga. As invasións dos pobos xermánicos crearon novos estados na Europa Occidental.

Arte prerrománica en España. Tres etapas:

1. Arte visigoda s. V al VIII (711, invasión musulmá): Santa Comba de Bande
2. Arte asturiana s. IX-X: Sta. M^a del Naranco
3. Arte mozárabe ou de repoboación, s. X-XI: San Miguel de Celanova

1. ARTE VISIGODA

Datos básicos:

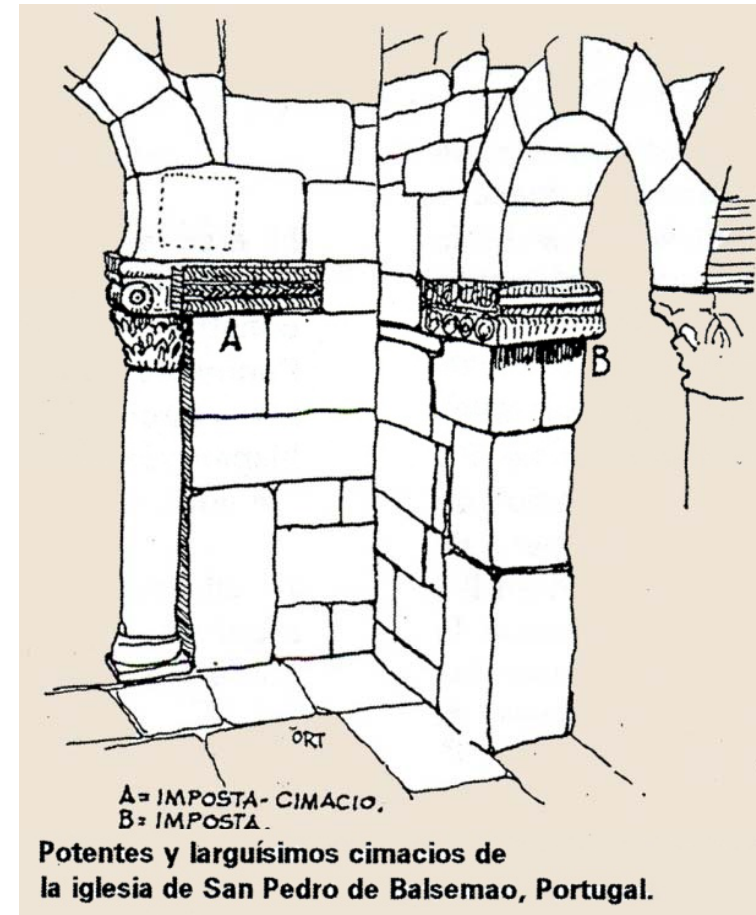
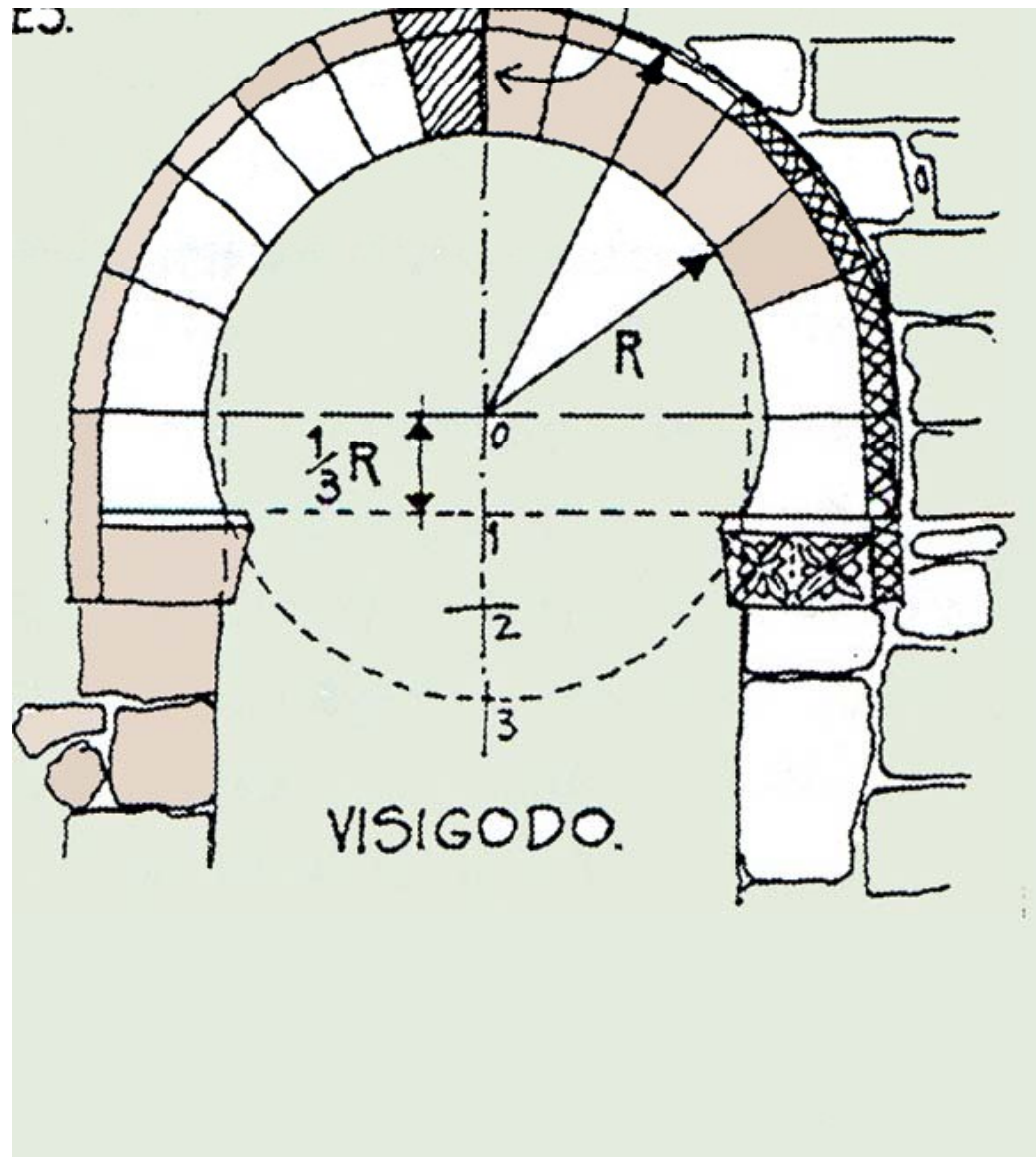
- Esténdese do século V ao ano 711
- Os visigodos instálanse na Península Ibérica no século V, e tras vencer aos suevos en tempos de Leovigildo (no ano 582), anexionaron o seu territorio (a Gallaeciae), completando así a unificación territorial do seu reino.
- Estableceron a capital en Toledo.
- No ano 589, con Recaredo, convértense ao cristianismo, por elo a súa arte será basicamente relixiosa.
- Seguen a tradición romana: lingua e dereito
- O seu reino acabou no 711 coa invasión musulmá, Batalla de Guadalete.
- Sociedade rural e cerrada.

1. ARTE VISIGODA

CARACTERÍSTICAS da ARQUITECTURA VISIGODA

- Arquitectura relixiosa (igrexas).
- Edificios pequenos, intimistas. Con poucas ventás
- Espazos fragmentados, compartimentados, creando diferentes ambientes
- Plantas variadas: cruciformes, basilicais e centralizadas. Unha ou tres naves.
- Cabeceiras rectangulares
- Pórticos avanzados, nas entradas
- Muros con grandes cantarías, regulares e talladas
- Cubertas interiores: bóvedas de canón e de aresta.
- Columnas corintias reutilizadas e bizantinas con cimacio.
- Arco de ferradura visigodo: peraltado $\frac{1}{3}$ do radio, con 2 doelas na clave e arranque recto no extradorso.
- Decoración: franxas decorativas mesturando elementos visigodos xeométricos e vexetais e simboloxía cristiá.

1. ARTE VISIGODA



Arco de ferradura visigodo

1. ARTE VISIGODA: *Sta. Comba de Bande, Ourense*



Cruceiro



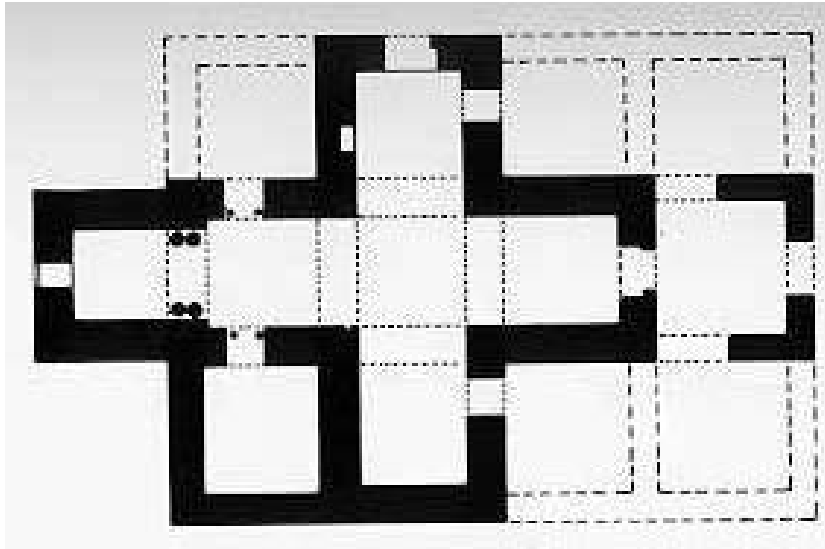
Espadana



Pórtico



1. ARTE VISIGODA: *Sta. Comba de Bande, Ourense*



Planta cruz de grega inscrita nun cadrado (páx. 130 do libro)

Pórtico de entrada e **ábsida** fóra de planta



Bóveda de arestas de ladrillo, no cruceiro

1. ARTE VISIGODA: *Sta. Comba de Bande, Ourense*



Bóveda de canón de ladrillos

Capiteis corintios

Cimacio-impostas



Arco de ferradura