

O gótico

Séculos XII- XV

- PÁXINAS:
- Youtube: la reconquista española
- Youtube: las primeras universidades
- Youtube: principales núcleos del arte prerrománico

Escolas urbanas e universidades

- Escolas existentes antes de 1200 depois transformadas em universidades
- ▲ Universidades fundadas no século XIII
- Universidades fundadas na primeira metade do século XIV

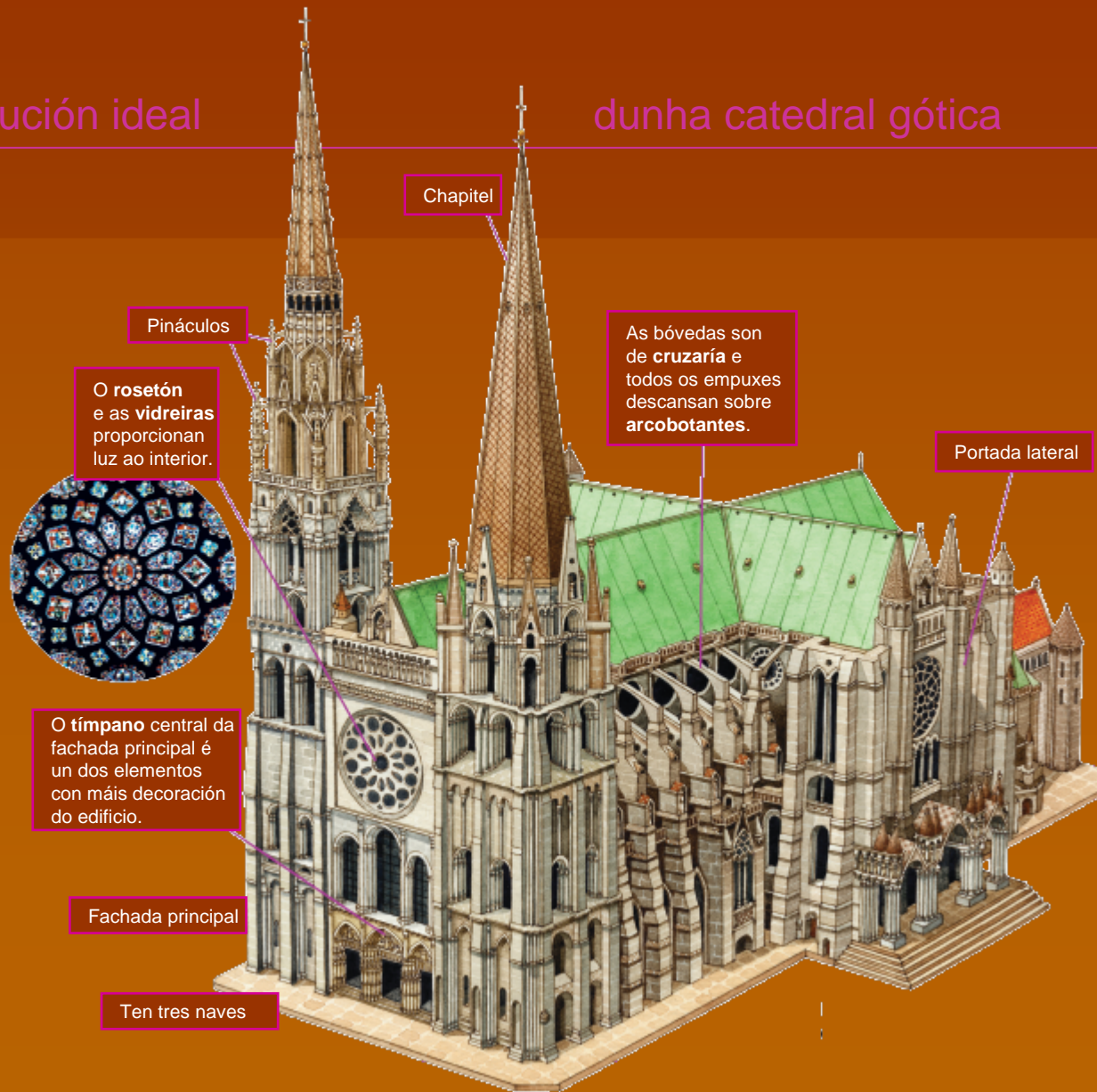


Organización dos estudos universitarios medievais



Reconstrución ideal

dunha catedral gótica



O concello de Siena, Italia



A lonxa de Valencia



A Universidade de Cambridge



Palacio dos Duques do Infantado, Guadalaxara

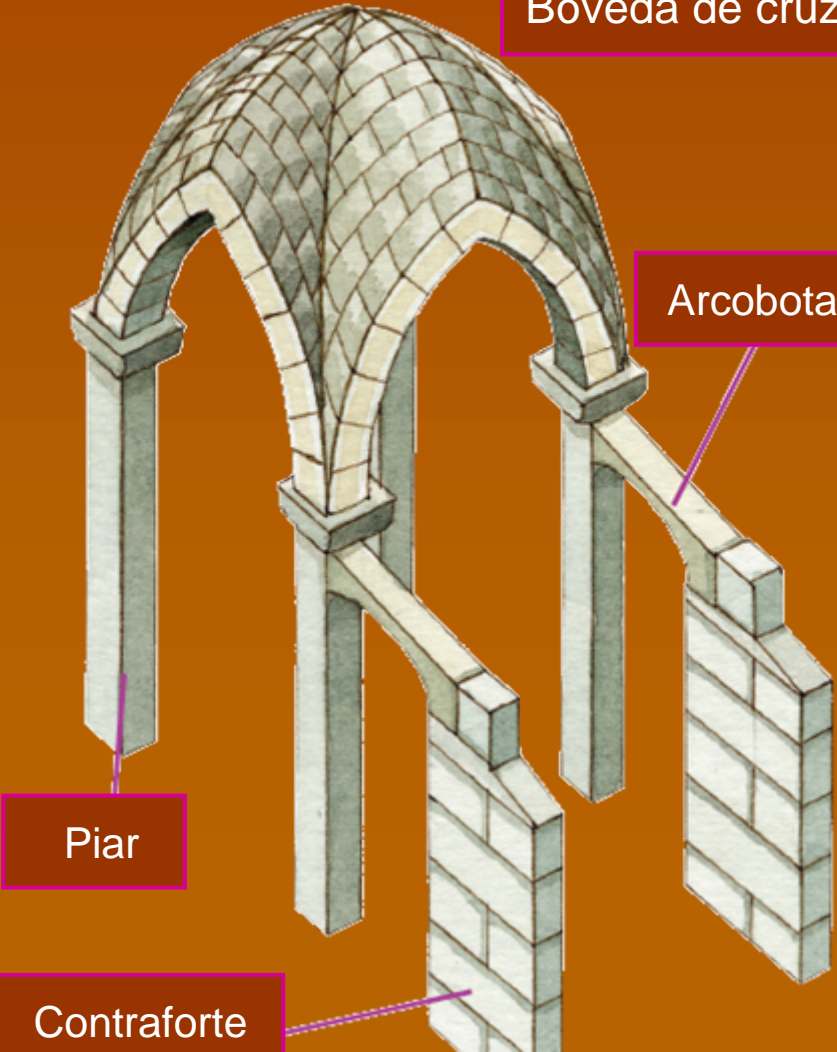


Arco oxival



Hand icon, decorative symbols, and text in a non-Latin script.

Bóveda de cruzaría



Arcobotante

Piar

Contraforte

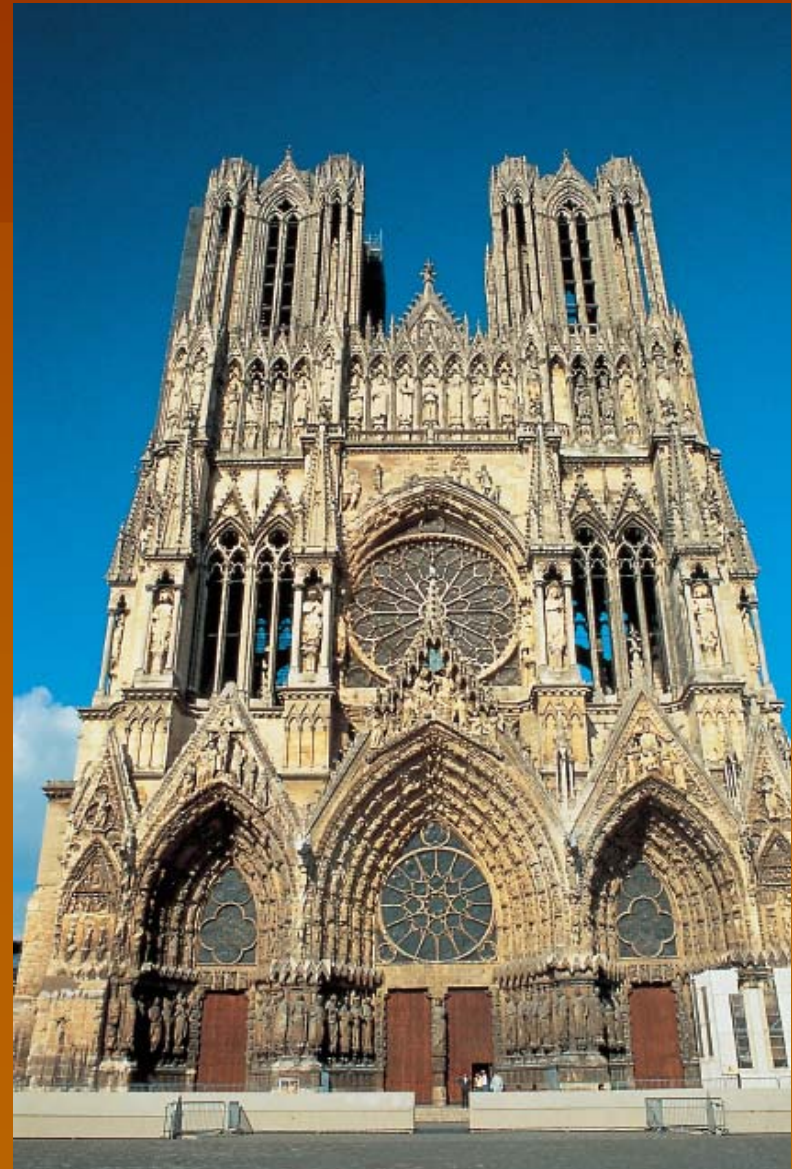
As vidreiras



Nôtre-Dame de París



Exterior da catedral de Reims,
Francia



Interior da catedral de Reims, Francia



Catedral de Siena, Italia



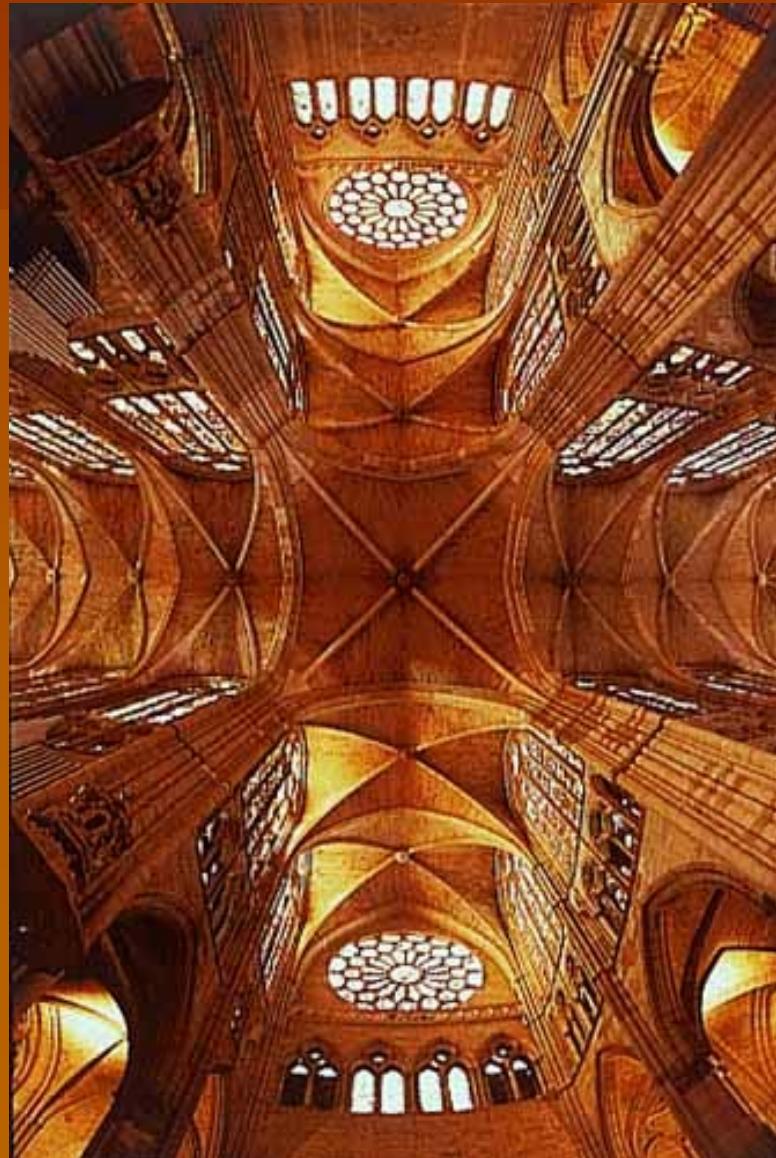
Catedral de Burgos



Catedral de Toledo



Catedral de León



Catedral de Sevilla



Características

Tema religioso

Vulto redondo

Liña curva e movemento

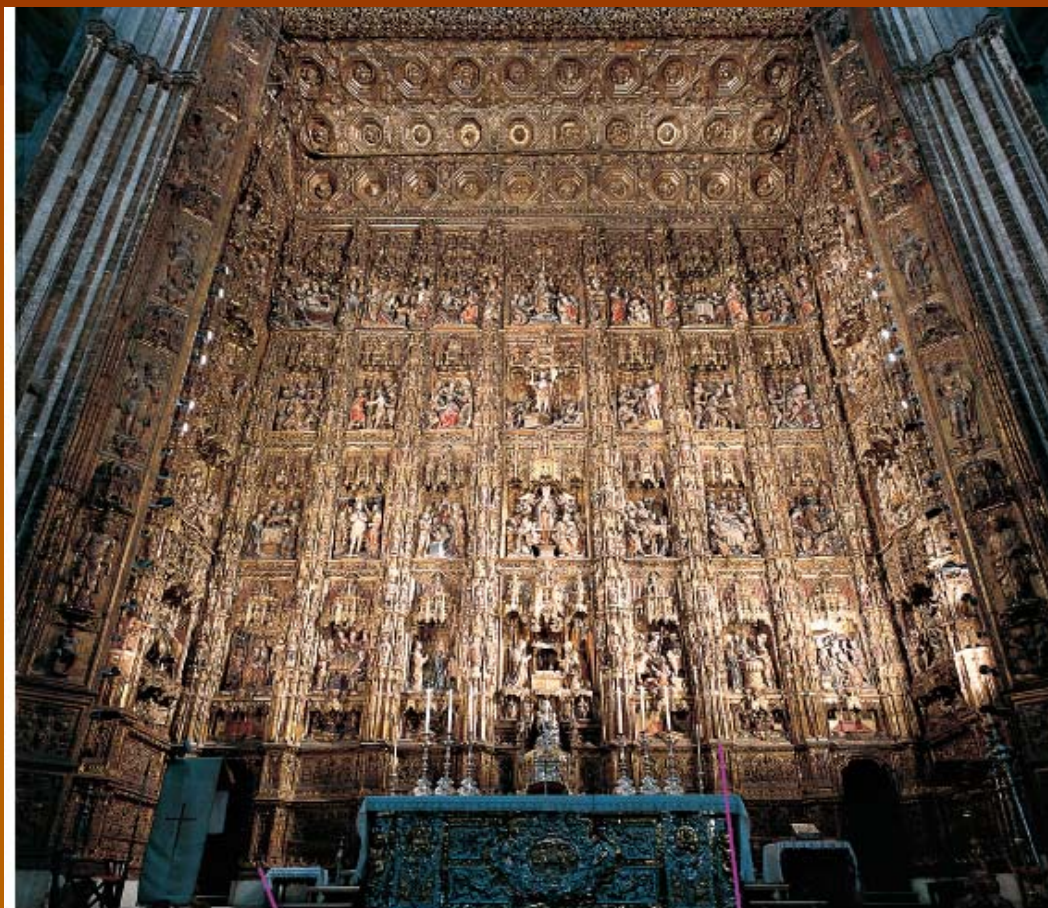


Representación máis realista

Comunicación entre as figuras

Expresión de sentimentos

Retablo maior da catedral de Sevilla



Os relevos do banco son os máis antigos

Os panos do retablo están separados por columniñas con figuras de santos

Gárgolas da catedral de Nôtre-Dame de París



Características

Tema religioso

**Pintura
sobre madeira**

Riqueza de cores



Uso de dourado

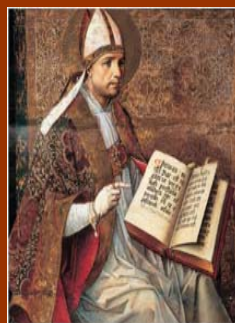
**Realismo
e movimento**

Tipos de pintura

Sobre madeira



Sobre madeira: o retrato



Pintura sobre muro



Exemplos

A Anunciación



Pranto sobre o Cristo morto



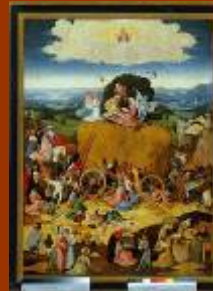
A fonte da Graza



O descendemento da Cruz



O carro de feo



Santo Domingo de Silos



O Gótico: unha cultura urbana

- ❑ No século XII comezou a desenvolverse un novo estilo artístico, o **Gótico**, que naceu en Francia, extendéndose ata o XV
- ❑ As **ciudades** convertéronse no **centro da cultura** nesa época:
 - ✓ As cidades estaban medrando e precisaban novos edificios.
 - ✓ Os nobres e os burgueses comezaron a encargarse de obras de arte e palacios.
 - ✓ Nas cidades vivían as novas ordes relixiosas, franciscanos e dominicos.
- ❑ Nesa época producíronse outras dúas innovacións culturais:
 - ✓ Fundáronse as primeiras **universidades**: París, Oxford, Cambridge, Bolonia...
 - ✓ Nas cidades vivían as novas ordes relixiosas, franciscanos e dominicos.

A arquitectura

- ❑ A arquitectura gótica converteuse no **símbolo de poder das cidades**. A catedral pasou a ser o centro da cidade.

- ❑ **Características:**
 - ✓ Material: pedra.
 - ✓ Elementos arquitectónicos: arco oxival, bóveda de cruzaría, arcobotantes e contrafortes no exterior.
 - ✓ Gran tamaño. Altura elevada.
 - ✓ Moita luz: enormes xanelas cubertas con vidreiras e rosetóns.
 - ✓ Planta de cruz latina, coa nave central máis alta e ancha ca as laterais e a cabeceira moi desenvolvida.
 - ✓ Gran variedade de edificios, tanto relixiosos coma civís: igrexas, catedrais, concellos, lonxas, palacios, castelos, universidades...

A escultura

Función:

- ✓ Arte relixiosa: as obras plasmaban a vida espiritual, non a beleza.
- ✓ Función educativa: as escenas mostraban os principais episodios e temas da relixión cristiá.

Estilo:

- ✓ Realízanse relevos, pero as esculturas en vulto redondo foron gañando importancia.
- ✓ Máis realismo e naturalismo.
- ✓ Sensación de movemento.
- ✓ Expresión dos sentimentos.

Tipos:

- ✓ Relevos nas portadas dos edificios.
- ✓ Retablos esculpidos.
- ✓ Cadeirado de coro.
- ✓ Esculturas funerarias.
- ✓ Gárgolas

A pintura

- ❑ Estilo:
 - ✓ Riqueza de cores.
 - ✓ Uso do dourado.
 - ✓ Paisaxes no fondo das pinturas.
 - ✓ Realismo.
 - ✓ Movemento.

- ❑ Temas:
 - ✓ Relixiosos.
 - ✓ Retratos.

- ❑ Tipos:
 - ✓ Miniaturas: ilustración de libros.
 - ✓ Pintura sobre madeira: retablos pictóricos.
 - ✓ É escasa a pintura sobre os muros.

Cristo románico e gótico

