

ACTIVIDADES DOMICILIO

PERÍODO: 11 mayo al 15 de mayo

MATERIA: MATEMÁTICAS

CURSO: 2ºESO A/B

PROFESOR/A: BEGOÑA

CONTACTO: mrcasas@edu.xunta.es

O pedrasrubias.matesmolan@gmail.com

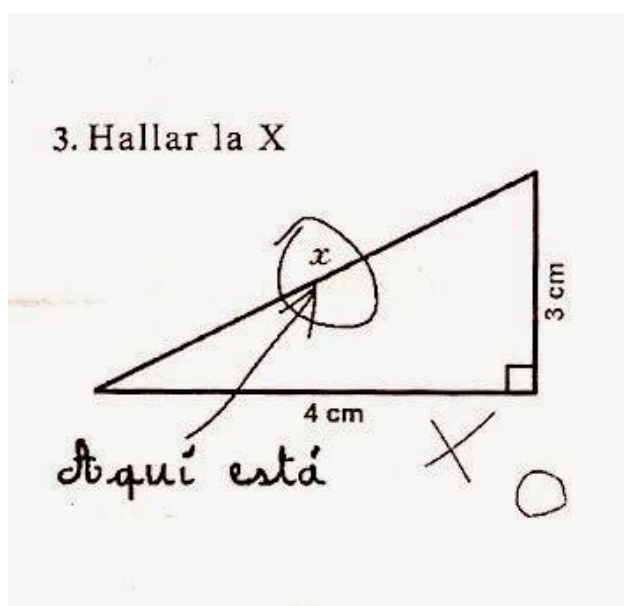
MÉTODO DE CORRECCIÓN: La semana que viene subiré las soluciones para que podáis realizar la corrección desde casa. Mientras enviadme fotos (o por pdf) de los ejercicios que ya tengáis hechos, preguntadme todas las dudas.

ACTIVIDADES

MATEMÁTICAS: Continuamos realizando ejercicios de repaso. Estamos repasando los temas correspondientes a la 1ª evaluación.

Quien tenga la **1ª evaluación suspensa**, tiene que **enviar las tareas resueltas** para recuperarla (fecha límite orientativa: viernes 15 por la tarde).

Quienes hayan aprobado la 1ª evaluación, el envío es voluntario y servirá para subir la nota media.



1. En un colegio se celebra un partido de fútbol cada 12 días y una competición de atletismo cada 9. Si el 15 de septiembre hubo partido de fútbol y de atletismo, ¿Cuándo volverán a coincidir los dos deportes?

$$\text{m.c.m. (12,9)} = 36$$

Coincidirán 36 días después.

2. Queremos cortar cuadrados idénticos, y tan grandes como sea posible de un trozo de cartón que mide 168 mm x 196 mm. ¿Cuánto medirá el lado de cada cuadrado?

$$\text{m.c.d. (168,196)} = 28$$

Sol: El lado del cuadrado medirá 28 mm.

3. Calcula paso a paso:

$$84 + \{5 + (36 : 2 - 2) - 4 \cdot 3\} + 10 : 5 =$$

Sol: 95

4. Calcula paso a paso:

$$a) 30 : [(5 - 2^2 + 2) \cdot (7 - 5)]$$

Sol: 5

$$b) [(30 : 5 - 2)^2] \cdot (7 - 5)$$

Sol: 32

$$c) (11 - \sqrt{2^4 + 3^2}) \cdot [(7 \cdot 4 - 4) \div 8]$$

Sol: 18