

I.E.S. de Oroso



ÍNDICE

- Situación xeográfica.
- Plano.
- Materias de 1º de ESO.
- Equipo directivo.
- Persoal docente: profesorado.
- Persoal non docente.
- Alumnado actualmente no centro.
- Proxecto Abalar.
- Actividades extraescolares.
- Actividades complementarias á acción tutorial.
- Programas nos que participa o IES de Oroso.

SITUACIÓN GEOGRÁFICA



Fecha de las imágenes: 3/13/2012  42°58'11,31" N, 8°26'12,64" O elev. 232 m

All. ojo  694 m 

PLANO DO CENTRO



XUNTA DE GALICIA
CONSELLERÍA DE EDUCACIÓN
E ORDENACIÓN UNIVERSITARIA

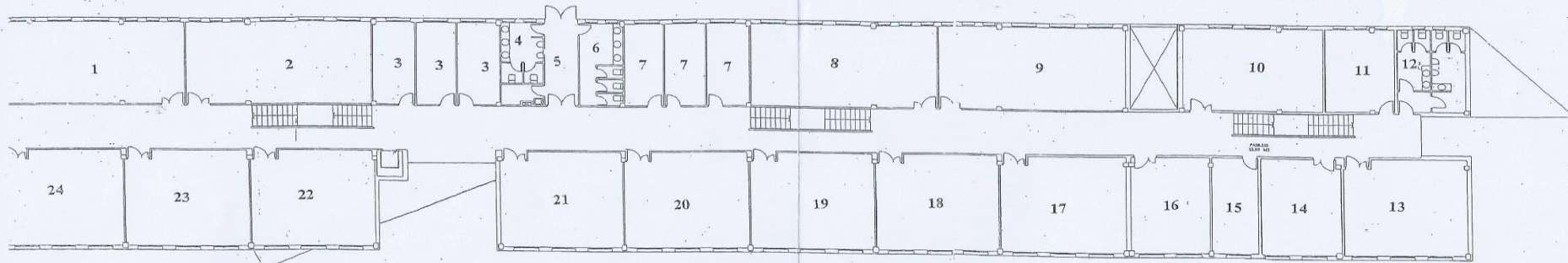
IES de Oroso
Rúa da Tosca, 59
15688 - Sigüeiro - A Coruña
☎ 981.694960 Fax: 981.691910

PLANTA BAIXA

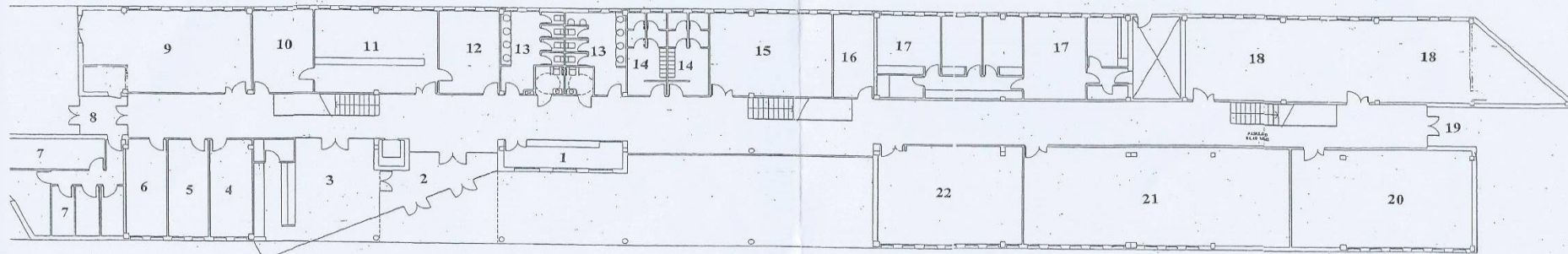
- | | |
|------------------------|-------------------------|
| 1. Conserxeria | 12. Secretaria |
| 2. Entrada principal | 13. Aseos alumnos |
| 3. Cafeteria | 14. Aseos profesores |
| 4. Xefatura de estudos | 15. Aula |
| 5. Orientación | 16. Audición e linguaxe |
| 6. Tutorías | 17. Vivenda conserxe |
| 7. Almacén e Caldeiras | 18. Salón de actos |
| 8. Saida emerxencia | 19. Saida emerxencia |
| 9. Sala de profesores | 20. Biblioteca |
| 10. Dirección | 21. Taller tecnoloxía |
| 11. Oficina | 22. Aula música |

PLANTA ALTA

- | | |
|----------------------|--------------------------------|
| 1. Audiovisuais | 10. Aula |
| 2. Laboratorio | 11. Aula desdobre |
| 3 e 7. Departamentos | 12. Aseos alumnos |
| 4 e 6. Aseos alumnos | 13. Aula |
| 5. Saida pabillón | 14 e 16. Aulas Diversificación |
| 8. Aula informática | 15. Aula profesora apoio |
| 9. Aula plástica | 17 á 24. Aulas |



PLANTA ALTA



PLANTA BAIXA

EQUIPO DIRECTIVO

- **Directora:** Isabel Veiga Levray
- **Xefa de estudos:** Raquel Noya Beiroa
- **Secretario:** José Ramón Fraga Coto

PROFESORADO I

- **Lingua castelá e Literatura:** Raquel Noya, un definitivo e un provisional (pendente de adxudicación).
- **Lingua galega e Literatura:** Carmen Carril e Isabel Doral.
- **Francés:** Esther Rodríguez e Isabel Veiga.
- **Inglés:** Encarna Iglesias e outro profesor definitivo (pendente de adxudicación).
- **Educación física:** Paula Rodríguez.
- **Xeografía e Historia:** Rosa Linares e Blanca Rodríguez.

PROFESORADO II

- **Relixión católica:** María Jesús Raña.
- **Valores éticos:** Calquera profesor da rama humanística.
- **Bioloxía e Xeoloxía:** Xoán Andrade e Carmela Vilas
- **Matemáticas:** Julio Pita, Carla Rivas e un provisional (pendente de adxudicación en setembro).
- **Educación plástica e visual:**
- **Tecnoloxía:** Xosé Ramón Fraga e Lupe Méndez.
- **Orientación:** Pilar Carnota.

PERSOAL NON DOCENTE

- **Administración:** María José Martínez.
- **Conserxería:** Elena Mosquera.
- **Cafetería:** Susana Neira.
- **Limpeza:** Herminda Sabel e María del Carmen Abelenda.

ALUMNADO ACTUALMENTE NO CENTRO

1ºESO: 70 (3 unidades)

2ºESO: 59 (3 unidades)

3ºESO: 54 (3 unidades)

4ºESO: 61 (3 unidades)

TOTAL: 244 alumnos

PROXECTO ABALAR

Cada clase conta cunha pantalla dixital, un ordenador para o profesor e un portátil para cada alumno. Para poder usalos hai que cumprir as seguintes normas:

1. Os ordenadores recóllense por orden de lista ou listaxe numérica.
2. Non se empregarán sen o permiso do profesor.
3. Cando o profesor o mande gardaranse de forma ordenada no armario e poñeranse a cargar.

MATERIAS DE 1º DE ESO

Materias instrumentais:

- Matemáticas (5 horas)
- Lingua castelá e Literatura (4 horas)
- Lingua galega e Literatura (4 horas)

MATERIAS DE 1º DE ESO

- Biología e Xeoloxía (4 horas)
- Xeografía e Historia (3 horas)
- Inglés (3 horas)
- Francés (2 horas) Exención: apoio
- Educación plástica e audiovisual (2 horas)
- Relixión / Valores éticos (1 hora)
- Materia de libre configuración (1 hora)
- Tutoría (1 hora)

HORARIO

	LUNS	MARTES	MÉRCOR	XOVES	VENRES
8:30					
9:20					
10:10					
10:30					
11:20					
12:10					
12:30					
13:20					
16:30					
17:20					

ACTIVIDADES EXTRAESCOLARES

- Castro de Viladonga. Lugo romano: murallas, visita a excavacións arqueolóxicas, Museo provincial.
- Visitar Beléns en Nadal
- Acudir a representacións teatrais de obras ou filmes en inglés, francés, galego ou castelá, xeralmente no Palacio de Congresos, Colexio La Salle ou Sala Numax
- Visita a Meteogalicia e o museo “Luis Iglesias”
- Visita á TVG; exposicións de arte
- Rutas do Camiño de Santiago
- Patinaxe sobre xeo
- Aquapark de Cerceda

ACTIVIDADES COMPLEMENTARIAS Á ACCIÓN TUTORIAL E AO PROCESO DE APRENDIZAXE

- Acoso escolar
- Habilidades sociais para a mediación
- Programa Igualar (sensibilizar sobre a violencia de xénero)
- Alimentación saudable
- Técnicas de estudio

PROGRAMAS NOS QUE PARTICIPA O IES DE OROSO



CONTRATOS
PROGRAMA



proxecta



PLAN ANUAL DE FORMACIÓN DO PROFESORADO
2018 - 2019



centro autonómico
de formación e innovación

SANCIÓNS

As sancións están tipificadas segundo a lei de Convivencia (4/2011, do 30 de xuño) en:

- Sancións leves
- Sancións graves
- Sancións moi graves

No centro aplícase o sistema de partes: o profesorado redacta un parte onde explica o acontecido no cal o alumnado tamén pode expor a súa versión. Periodicamente reúnese a Comisión de Convivencia para determinar o tipo de sanción.

A aplicación Abalar Móbil tamén permite unha comunicación inmediata coas familias.

BENVIDOS

