

## SIMULACRO IES MONTE DA VILA – INSTRUCCIÓN

1. **Conserxes.** Ao comezo da evacuación emitirase un sinal de alarma (timbre), que alcance todas as zonas do edificio. Abriran as portas de saída principal do centro.
2. **Dirección.** O director ou membro do equipo directivo coordinará o simulacro. Estará identificado co chaleco de emerxencia correspondente.
3. **Profesorado de garda:** será o encargado de cada un dos andares. Eles deciden que andar lle corresponde a cada un e o comunican á dirección.

### AULAS

4. O profesor de cada aula indicará ao alumando que peche as ventás e que comencen a desaloxar ordenadamente a aula, sen recoller ningún obxecto persoal. Este desaloxo será sempre en fila.
5. O último alumno que saia da aula, deixará a papeleira no exterior da aula pegada a porta pechada para indicar que está totalmente desaloxada e coas ventás e portas pechadas.
6. O alumnado camiñará de forma ordenada e en fila, silenciosamente e o máis cerca posible da parede.
7. Nas escaleiras irán o máis cerca posible da parede, para permitir o paso do profesorado, alumnado que teña que ser desaloxado de forma especial, etc.
8. O desaloxo en cada andar realizarase por grupos, saíndo en primeiro lugar as aulas máis próximas ás escaleiras, en secuencia ordenada e sen mesturarse os mesmos.

### SAÍDAS

9 As saídas son as seguintes:

SOTO:

- As aulas de bacharelato pola saída de emerxencia correspondente.
- Aula de 2ºCMIT, departamentos do soto, ximnasio, vestiarios e cafetería. Saída de emerxencia da cafetería.

PLANTA BAIXA: pola saída principal do centro.

PLANTA PRIMEIRA: pola saída principal do centro, tras baixas polas escaleiras como indicamos a continuación:

- Escaleira esquerda: laboratorios, segundo de ESO, 3º ESO B e C e aseos.
- Escaleira central: aula de música, INFO1, 3º ESO A, dpto. matemáticas, desdobre I a IV, aulas de plástica e 4º ESO A.
- Escaleira dereita: desdobre 5, 1º ESO, 4º ESO B e aseos.

### PUNTO DE ENCONTRO

10. O punto de encontro será a pista de abaixo, onde o alumnado de cada clase se colocará formando unha fileira. Alí o profesorado comprobará que está todo o alumnado do seu grupo.
11. A orde de cada un dos grupos será a seguinte, comezando polo lugar onde está sinalizado o punto de encontro: 1º ESO A, B, C, 2º ESO A1, A2, B, 3º ESO A, B, C, 4º ESO A, B, 1º Bach A, B, 2º Bach A, B, 1º FPB, 2º FPB, 1º SMR, 2º IT. Os subgrupos colocaranse nos espazos correspondentes ao seu curso, cada un co seu profesor.

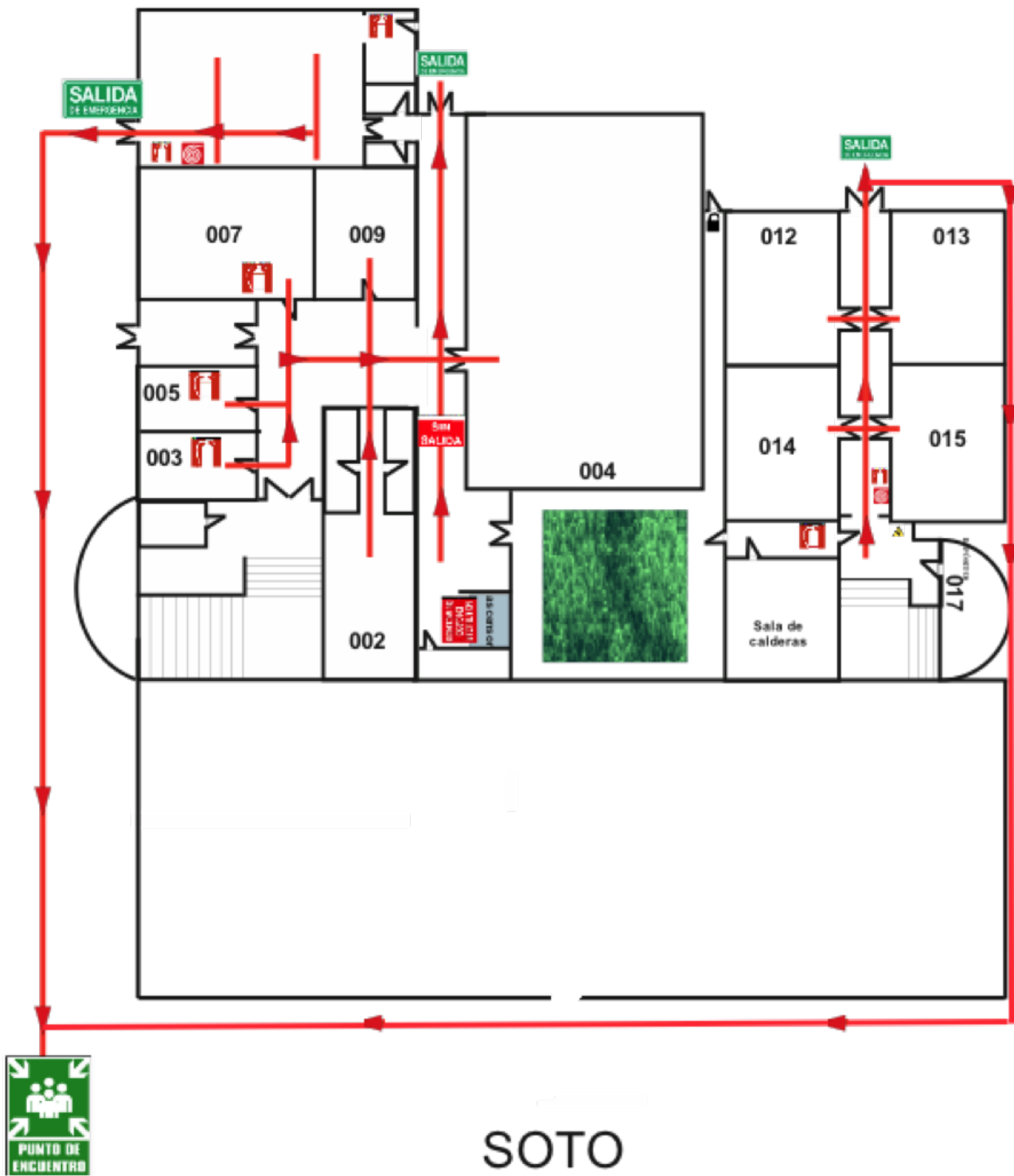
### SIMULACRO NOS PERÍODOS DE LECER (VER ANEXO)

Calquera dúbida que vos xurda con respecto ao simulacro, podedes consultala en dirección.  
A dirección.

## **ANEXO I - SIMULACRO NOS PERÍODOS DE LECER**

No caso de que o simulacro se produza nun dos períodos de lecer, o profesorado de garda de recreo collerá a carpeta para emerxencias cos listados de alumnado na corserxería e dirixirase ao punto de encontro. O resto do profesorado e todo o alumnado dirixirase directamente ao punto de encontro. Alí, cada membro do profesorado irase ocupando por orde de chegada dos grupos na orde habitual de colocación na pista (1ºESO A, 1ºESO B,... Bacharelatos, FP Básica, Ciclos Formativos). O profesorado de garda de recreo será o encargado de entregar aos profesores que van chegando a lista de cada grupo e de que esta colocación se faga adecuadamente.

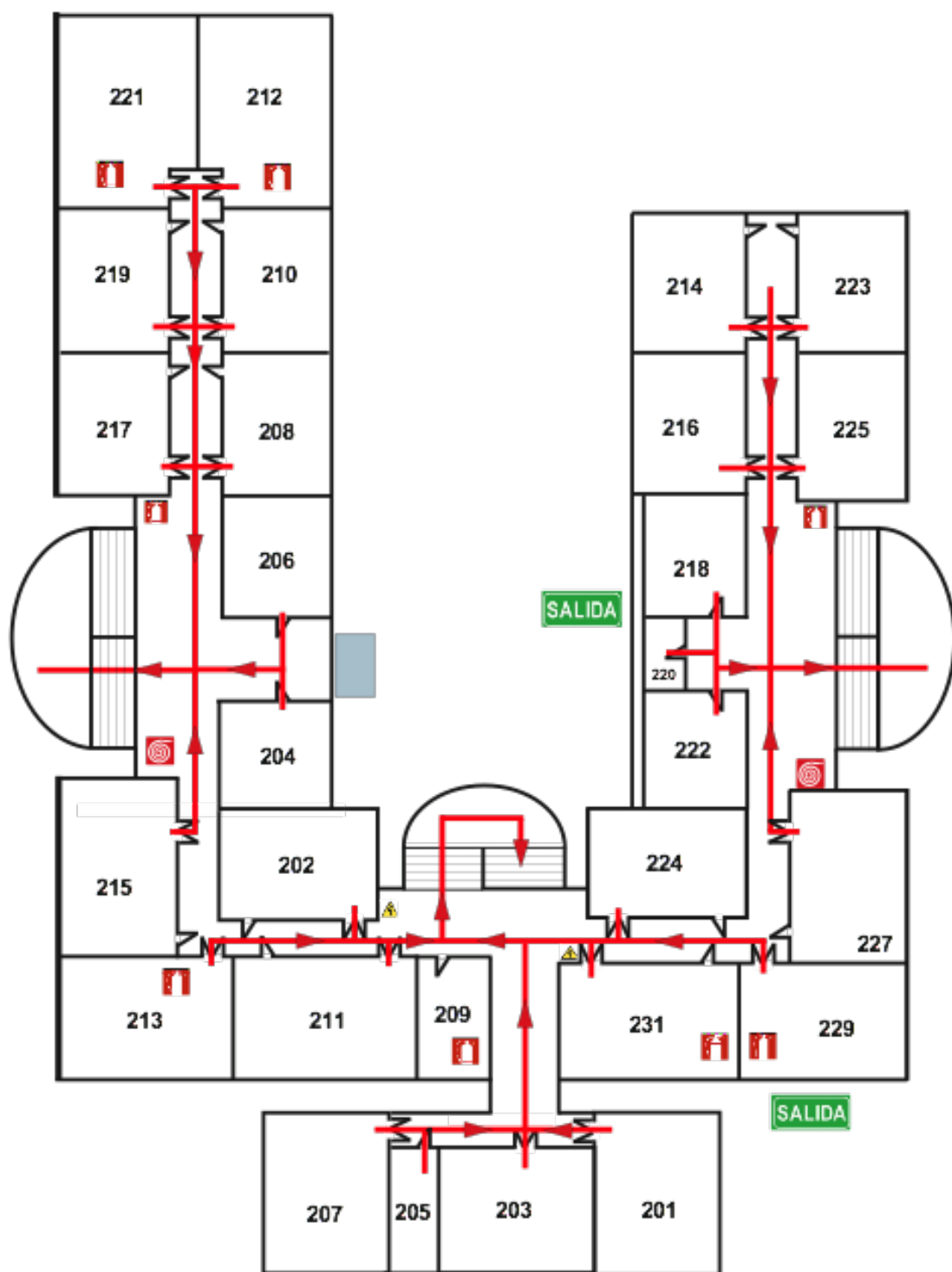
O coordinador de emerxencias, ou en todo caso os membros do equipo directivo e os/as docentes que estes designen nese momento, farán a comprobación de que non queda alumnado dentro do centro antes de dirixirse tamén ao punto de encontro.






# BAIXO



# PRIMEIRO ANDAR



-  Manguera
-  Avisador acústico
-  Extintor