

# LOS HOMÍNIDOS

*HOMO NEANDERTHALENSIS*

*Daniel del oro fraguas*

*Pedro casas lago*

*Kevin alejandro ospina*

*Alba fernandez*

# ***INTRODUCCIÓN***

- La evolución humana u hominización es el proceso de evolución biológica de la especie humana desde los ancestros hasta la especie actual. A grandes rasgos en este proceso evolutivo podemos distinguir entre 6 etapas por las que pasaron nuestros antecesores:
  - 1 Género Australopithecus      2 Homo habilis
  - 3 Homo erectus                      4 Homo antecessor
  - 5 Homo neanderthalensis      6 Homo sapiens

Nosotros nos centraremos en el Homo neanderthalensis.

# Su origen y aparición

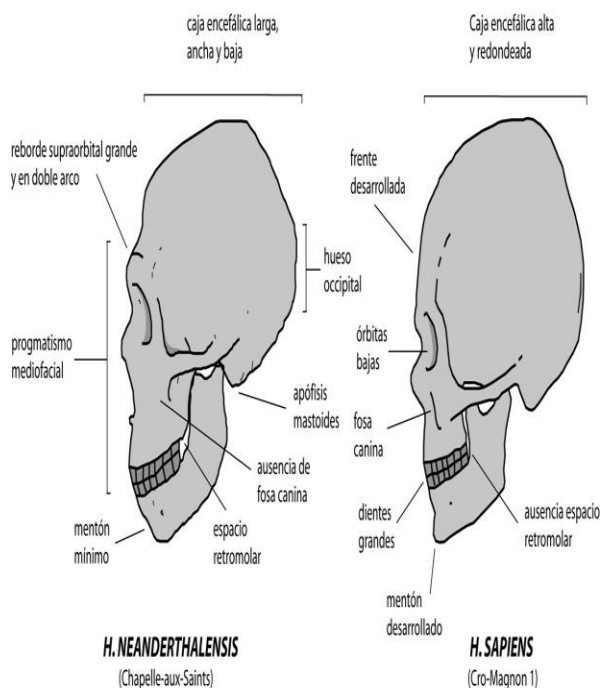
- El hombre de Neandertal (*Homo neanderthalensis*) es una especie extinguida del género *Homo* que habitó Europa y partes de Asia occidental desde hace 230 000 hasta 28 000 años atrás, durante el Pleistoceno medio y superior y culturalmente integrada en el Paleolítico medio. En un periodo de aproximadamente 5000 años se cree convivió paralelamente en los mismos territorios europeos con el hombre de Cromañón, primeros hombres modernos en Europa.

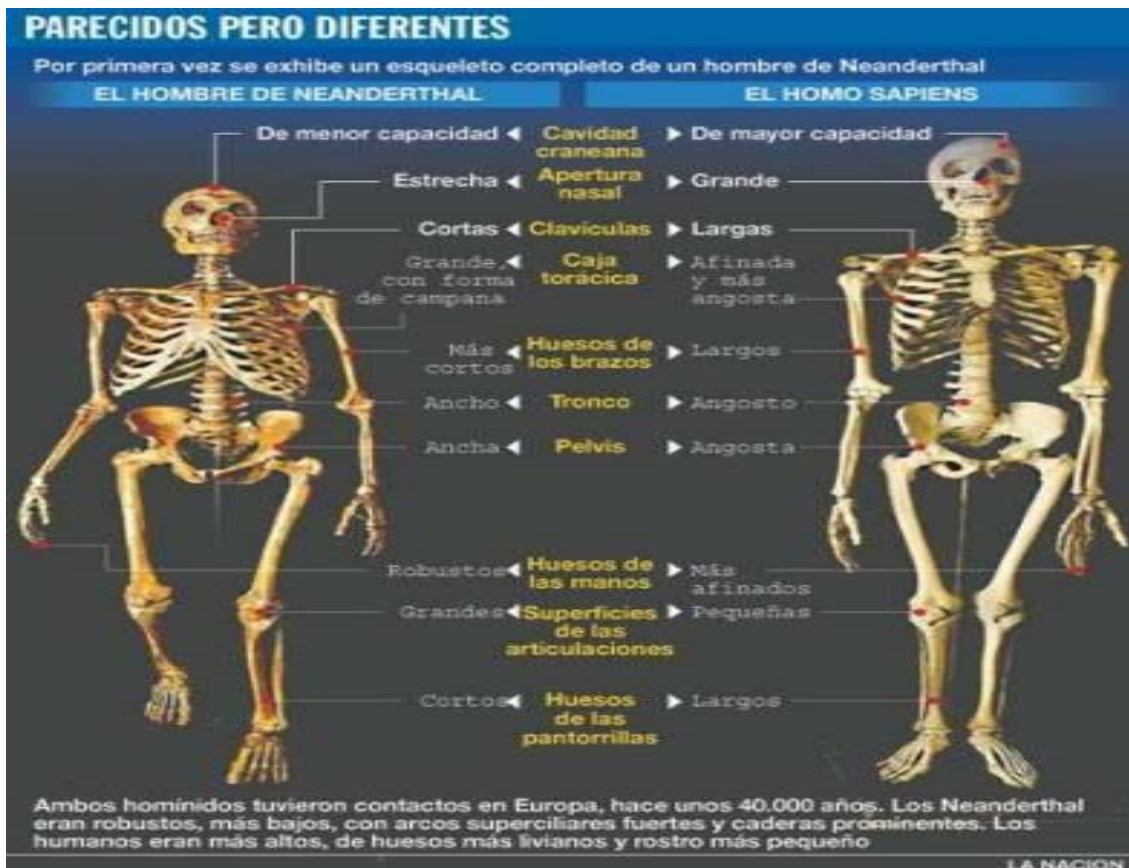
# Descubrimiento

- Los primeros fósiles fueron encontrados en Engis (Bélgica), en 1829 (Engis 2). Le siguen los de Gibraltar, en la cantera de Forbe en 1848, pero no se reconoció el significado de estos dos descubrimientos hasta bastante después de que se diera a conocer el famoso Neandertal 1. Este fue hallado en 1856 cerca de Düsseldorf en el valle del río Düssel en Alemania, tres años antes de que Charles Darwin publicara *El origen de las especies*.

# CARACTERÍSTICAS MORFOLÓGICAS

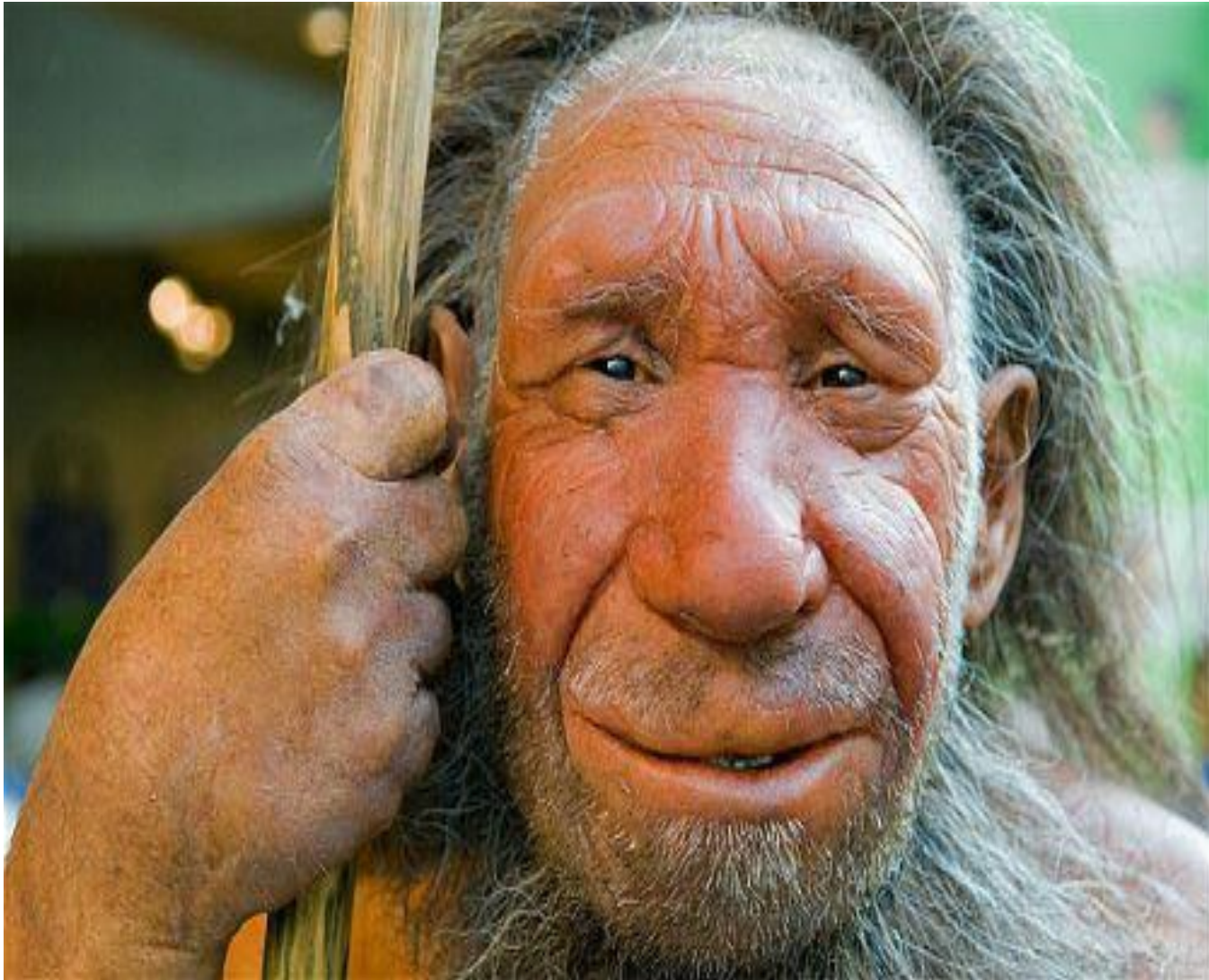
- Sus características definidoras, a partir de los huesos fósiles descubiertos hasta ahora (unos 400 individuos), son: esqueleto robusto, pelvis ancha, extremidades cortas y robustas, tórax en barril, frente baja e inclinada, faz prominente, mandíbulas sin mentón y gran capacidad craneal.





- Los neandertales fueron una especie bien adaptada al frío extremo congruente con la cuarta y última glaciación. Tenían un cráneo alargado y amplio, baja estatura y complexión robusta, y nariz amplia de aletas prominentes; rasgos que denotan adaptación a climas fríos, como se puede observar actualmente en las poblaciones del Ártico, y muy probablemente dueños de un olfato más desarrollado que el hombre moderno. Su cerebro era igual o incluso más grande que el de los hombres modernos.

# Homo neanderthalensis



# Alimentación y el Canibalismo

- Los neandertales eran recolectores-cazadores, existiendo pruebas de consumo de grandes animales, como los mamuts. En la segunda década del siglo XXI se encontraron restos de consumo de marisco de hace unos 150 000 años de antigüedad en un yacimiento de España, actividad que hasta ese entonces se creía exclusiva del *H. sapiens*.

## Canibalismo

- El canibalismo es algo probado en diferentes yacimientos neandertales, como Moula-Guercy o Vindija. Los restos óseos presentan marcas de corte realizadas con herramientas de piedra, y están muy bien conservados por haber sido eliminada de sus huesos toda la



carne. No era un canibalismo antropofágico, sino ritual, según se cree. Al parecer la carne se quitaba de los huesos para ser enterrada, y no para ser comida. Esto se sabe por comparación etnológica. Bajo un microscopio se nota la diferencia de los cortes realizados en animales de caza para ser comidos, y en los que se practican en huesos de los miembros fallecidos del grupo.

- Esta sería una práctica que se habría realizado durante largos períodos y en diferentes regiones. Los yacimientos mencionados están uno en Francia y el otro en Croacia; el primero está datado en 100 000 años y el segundo en 30 000. También se han encontrado evidencias de canibalismo ritual en El Sidrón (España), en Combe Grenal (Francia), en Krapina (Croacia) y en la cueva de Guattari (Italia).

# Distribución Geográfica

El Neandertal habitó Europa y partes de Asia Occidental

\*Un subgrupo de neandertales de la Europa Occidental.

\*Otro del sur de Europa, cerca del Mediterráneo.

\*Un tercer grupo estaría en Europa del este y en Medio Oriente.

\*Y existe la posibilidad de un cuarto grupo en Asia occidental



# Hábitos y costumbres

- Su dieta se componía casi exclusivamente de carne.
- Cuidaban a los incapacitados ancianos y heridos.
- Todos vivían en grupo de forma organizada de aproximadamente una treintena de miembros.
- Practicaban enterramientos de cuerpos y ritos funerarios en compañía de alimentos armas o utensilios.
- Su tecnología era simple, pero efectiva: piedras muy bien talladas, como armas de caza, hachas, hasta elementos para el preparado de las comidas.
- Existía el canibalismo como rito espiritual .
- Los sistemas que seguían para la caza eran ya sofisticados .
- Cuando cazaban descuartizaban al animal y transportaban únicamente las partes más nutritivas, como las extremidades, costados, cabeza, vísceras... También aprovechaban de ellos los tendones largos y las pieles, que retiraban con mucho cuidado, para realizar zurrones, capas, lechos, lazos...



# Características

- -Esqueleto robusto.
- -Extremidades cortas.
- -Tórax en barril.
- -Arcos supraorbitarios resaltados.
- -Frente baja e inclinada.
- -Faz prominente.
- -Mandíbulas sin mentón.
- -Gran capacidad craneal  $1.500 \text{ cm}^3$ .
- Eran muy fuertes y gracias a ello podían cazar grandes animales.



# **Habilidades que adquirieron a través del tiempo**

- **Los neandertales fueron una especie bien adaptada al frío extremo. En ellos se notan cráneos alargados y amplios, complexión corta y robusta, y nariz grande ; rasgos que denotan adaptación a climas fríos, como se puede observar actualmente en las poblaciones del Ártico. Sus cerebros eran igual o más grandes que los del hombre moderno.**
- **Los neandertales vivieron en la época de las llamadas Glaciaciones, período en que los hielos del Ártico llegaban hasta el norte de España y Francia, y cubrían gran parte de Norteamérica.**

# Lenguaje

En relativo al lenguaje existe una gran controversia de opiniones. por un lado algunos arqueólogos creen que existía un lenguaje articulado y complejo (fonemas que eran palabras, frases y oraciones con un sentido), pero por otro lado defienden un lenguaje basado en olores, manipulaciones de objetos, signos etc que podría ser muy parecida a los simios.

Philip Lieberman y Edmund Crelin difundieron la teoría de que los neandertales no tenían la capacidad de hablar, decían que para poder realizar un número suficiente de sonidos fonéticos tenían que tener la laringe en una posición baja y que los neandertales no poseían esa base anatómica para el habla. Años después se descubrió en Medio Oriente restos de un neandertal entre los cuales había un hueso hioides que era similar al de un humano moderno.

La posición de la laringe y la dimensión de la faringe eran iguales a las de los humanos modernos, lo que hace creer que los neandertales tenían la capacidad para el habla.



Copyright Bone Clones® 2004

# ARTE

Los neandertales solían rendir homenajes a sus difuntos, grabar y contar historias por medio de las pinturas rupestres y contruir objetos artesanales, pero cuando los neandertales entraron en contacto con H. sapiens estos parecian estar dotados de la suficiente habilidad como para copiar rudimentariamente el arte de los H. sapiens primitivos .

En yacimiento como en La Quina, en Francia, fueron descubiertos unos pendientes fabricados a partir de una falange de reno y el canino de un zorro.

En otro yacimient: Bacho Kiro, en Bulgaria, se descubrió un fragmento de hueso con un inusual motivo en zigzag. Cuando fue examinado al microscopio, reveló que su fabricante, al llegar al final de cada línea grabada, "no levantó su herramienta para hacer una línea en la dirección opuesta sino que la dejó sobre el hueso y la giró ,dejando la impresión del giro en la esquina de cada uno de los ángulos". Esto indica que estas marcas fueron intencionadas y no producidas casualmente al despedazar a un animal.





# Extinción

Dos teorías:

- El cambio climático cambió drásticamente el paisaje en el que vivía el homo neanderthalensis, los paisajes se hicieron mucho más abiertos y desapareciendo la mayor parte de la vegetación arbórea. Algunos científicos sostienen que su extinción estuvo causada por no poder adaptarse a la estepa, ya que el sistema de caza del neanderthal no estaba preparado para la fauna que surgió entonces, formada por grandes animales como mamuts, renos, bisontes, etc... Las herramientas de caza del neanderthal eran pequeñas y arrojadas, incapaces de derribar grandes bestias.

-Por otro lado, la aparición del homo sapiens es la base de la otra gran hipótesis. El homo neanderthal era una especie bien adaptada a su medio, pero el homo sapiens poseía un mejor sistema de caza, y una mayor capacidad cognitiva, lo cual quiere decir que el homo sapiens era una especie superior al neanderthal. La competencia con el homo sapiens por el alimento y las zonas resguardadas resultó desfavorable para el homo de neanderthal, llegando incluso a poder ser la causa de su extinción.

Hay varias hipótesis que destacan los motivos de la desaparición de esta especie. Pero lo que está claro es que el homo neanderthal no sobrevivió a la combinación de cambio climático y expansión del homo sapiens.



**SEGUINTE PASO, O HOMO  
SAPIENS....**