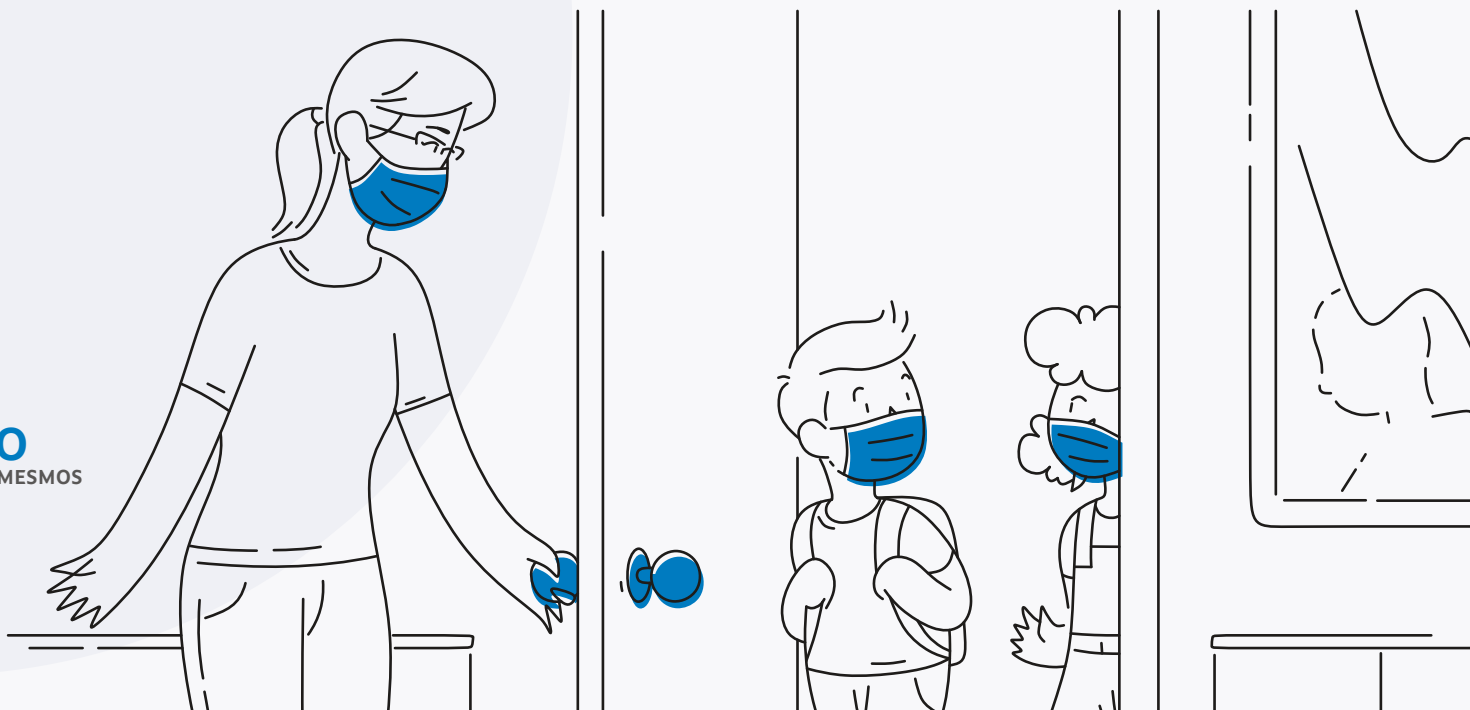


# VOLVAMOS Á ESCOLA CON SENTIDIÑO

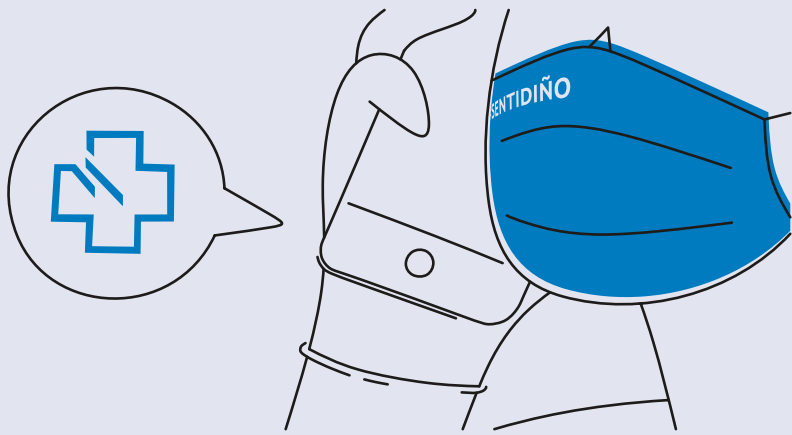
Guía do protocolo covid para o inicio do curso escolar 2020 - 2021

**#SENTIDIÑO**  
PROTEXÁMONOS A NÓS MESMOS  
E AOS QUE NOS RODEAN



 XUNTA  
DE GALICIA

# Que é o protocolo?



Un conxunto de medidas para protexer e prever o contaxio da covid-19 e crear contornas escolares saudables e seguras

Realizado polas autoridades sanitarias e educativas coa aprobación do Comité Clínico, todas as medidas do protocolo estarán en continua revisión

# Que medidas básicas existen?



**Test** para todos os traballadores do sistema educativo



Un **centro de saúde** de referencia asignado a cada centro educativo



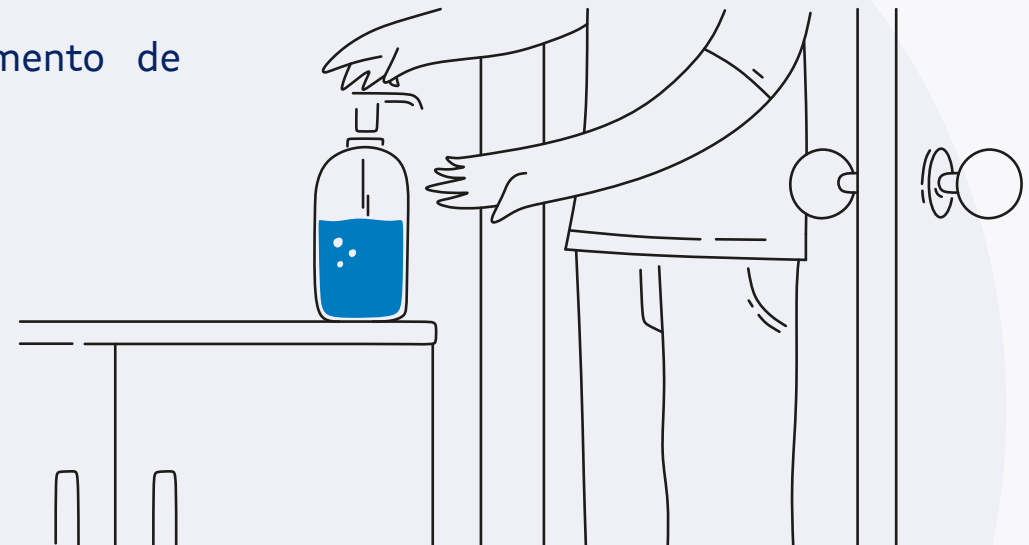
Un **equipo covid** en cada centro educativo de referencia para a comunidade educativa e as familias



Unha **aplicación eduCovid** para o seguimento de contaxios



**Escenarios definidos** na situación de gromos



# Que facer cada día antes de ir ao centro educativo?



Todo o **alumnado e persoal do centro** deberá realizar unha **autoavaliación** para comprobar se presenta síntomas de infección pola covid-19



## PROTOCOLO PARA SEGUIR EN CASO DE DETECTAR SÍNTOMAS

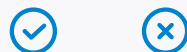
- 1 **Non acudir** ao centro educativo
- 2 **Comunicar os síntomas ao centro de saúde** de referencia
- 3 No caso do persoal, **comunicarlle a situación ao equipo covid do seu centro educativo** e, no caso do alumnado, comunicarlle ao centro a ausencia do alumno, que lle trasladará a información ao equipo covid (non é necesario xustificante médico, só **xustificante dos proxenitores**).
- 4 De forma preventiva, debe manterse en **illamento domiciliario**, ata que os facultativos correspondentes dean as indicacións oportunas

# Enquisa de autoavaliación



## PRESENTOU NAS ÚLTIMAS DÚAS SEMANAS?

### SÍNTOMAS RESPIRATORIOS?



Febre maior de 37,5 °C



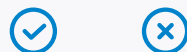
Tose seca



Dificultade respiratoria



### OUTROS SÍNTOMAS?



Fatiga severa (cansazo)



Dor muscular



Falta de olfacto



Falta de gusto



Diarrea




## TEN ACTUALMENTE ALGÚN DOS SÍNTOMAS? Sinalar cales e cando comezaron

---



---



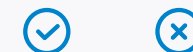
---



---



## TIVO CONTACTO NAS ÚLTIMAS 2 SEMANAS?



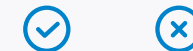
Cunha persoa covid-19 + confirmado



Cunha persoa en illamento por sospeita de infección pola covid-19




## CONVIVIU NAS ÚLTIMAS 2 SEMANAS?



Cunha persoa covid-19 + confirmado



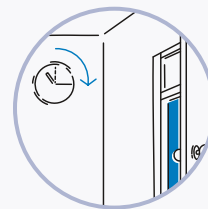
Cunha persoa en illamento por sospeita de infección pola covid-19

# Cales son as medidas máis importantes de protección individual?



## MÁSCARA

Uso obrigatorio de máscara polo alumnado e polo profesorado (recomendable en infantil). O alumnado levará unha segunda máscara de recambio e unha funda para gardala



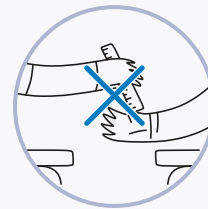
## VENTILACIÓN

Realizaranse tarefas de ventilación nas instalacións por espazo de, polo menos, 15 minutos coas medidas de prevención necesarias



## LAVADO DE MANS

Deberase facer unha correcta hixiene de mans



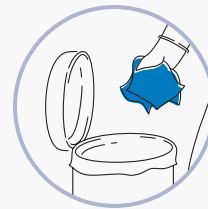
## NON COMPARTIR

Non compartir material



## DISPENSADORES

Uso dos dispensadores de solución desinfectante



## LIMPEZA

Correcta limpeza do centro

# Como é a actividade na aula?



En Educación Infantil e Primaria estableceranse **grupos de convivencia estable**, que serán estancos e sen limitación de distancia



De forma xeral manterase unha distancia interpersonal de polo menos **1,5 metros**



O uso da **máscara** será recomendado en todos os casos e obrigatorio a partir dos 6 anos de idade



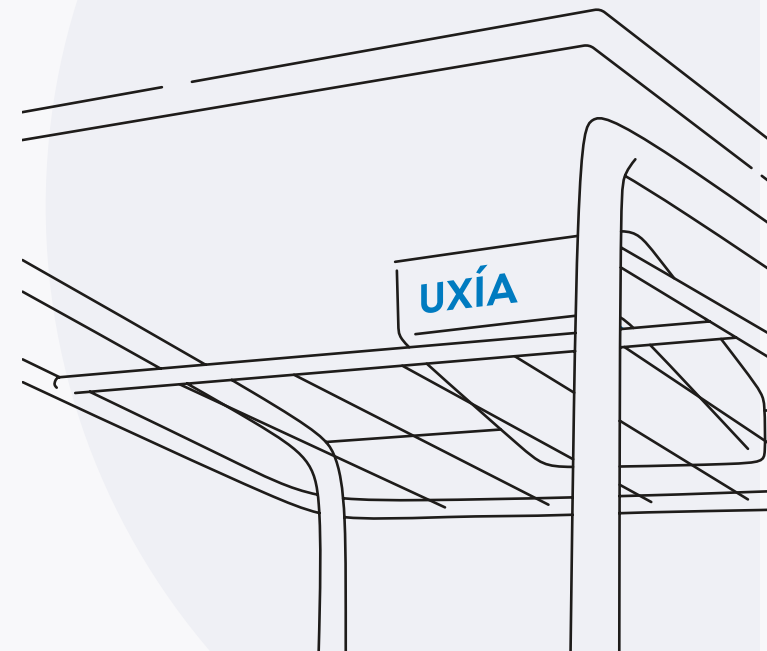
**Material** gardado e non compartido



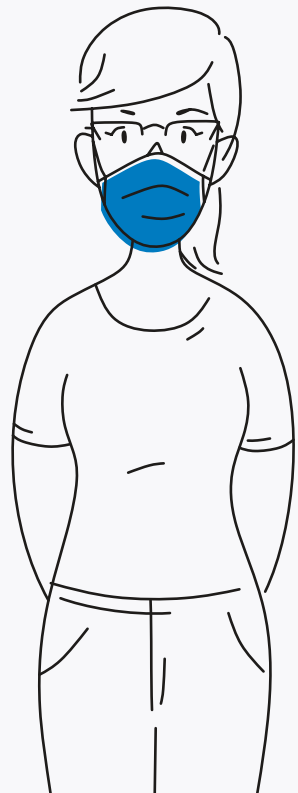
**Hixiene** de mans e **ventilación**



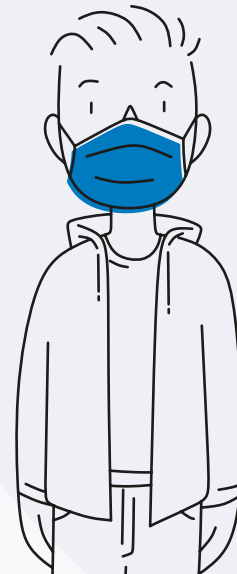
**Medidas específicas** para a entrada e saída nas aulas



# Cales son as distancias na aula e o resto do centro?



Norma xeral  
**1,5 m**



**ENTRE POSTOS ESCOLARES**

**ENTRE PERSOAS FÓRA DA AULA**

**ENTRE GRUPOS DE CONVIVENCIA ESTABLE DE ED. INFANTIL E PRIMARIA**



# Os escenarios previstos

## PRESENCIAL

1. Medidas de prevención sanitaria xeral: comunicación de síntomas, etiqueta respiratoria e de hixiene, distancia interpersonal, máscaras, intensificación da limpeza e ventilación
2. Medidas que afectan as condicións laborais do persoal dos centros
3. Medidas organizativas: nos espazos, na circulación nas entradas e saídas e nas diferentes tipoloxías de aulas e actividades
4. Regulación de recreos, transporte e comedor
5. Desdobramentos de aulas e mais reforzo de profesorado



## VIRTUAL

1. Non asistir ao colexio con síntomas: suspensión do protocolo de absentismo escolar
2. Comunicarlle os síntomas ao centro de saúde de referencia
3. No caso do persoal, comunicarlle a situación ao equipo covid do seu centro educativo e, no caso do alumnado, comunicarlle ao centro a ausencia do alumno (non é necesario xustificante médico, só xustificante dos pais)
4. A aparición dun único caso confirmado nunha aula poderá supoñer a entrada en corentena de parte ou da totalidade do grupo que conforma a aula.
5. Ensino virtual para o alumnado

# Espazos distintos da aula



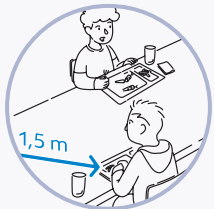
## TRANSPORTE ESCOLAR

- O Goberno central autoriza o uso de todas as prazas no transporte escolar e no transporte compartido.
- Os usuarios, agás infantil, deben levar posta a máscara.
- O persoal acompañante vixiará o uso da máscara e que os usuarios permanecen sentados.



## RECREOS

- Os equipos directivos establecerán a capacidade máxima de cada un dos espazos. Na medida do posible limitaranse para que un grupo de 30 alumnos poida estar distanciados, polo menos, 1,5 metros.
- Poderán aproveitarse outros espazos para o recreo.
- No período de recreo extremarase a vixilancia do alumnado.



## COMEDOR ESCOLAR

- Agás grupos colaborativos, limitarse a capacidade para garantir a distancia do alumnado de 1,5 metros, sentado en oblicuo e sempre que non estea encarado. Asignaranse postos fixos.
- Aumentarase o número de quendas co persoal esixido para atender os comensais, que será o adecuado ao rateo.

# O primeiro día de clase

*Suposto xeral particularizado en cada un dos centros*



- 1 **Entradas separadas por etapas** e normas para os transportes
- 2 Un **acompañante** en infantil e primaria con máscara e reforzo das **gardas**
- 3 **Entrada na aula:** uso de solución desinfectante e hixiene de mans
- 4 Circulación por **corredores**, respectando os sinais e os carteis
- 5 Na **aula** sentados e orientados cara á dirección do posto do/a profesor/a
- 6 Normas para os **cambios de clase**
- 7 **Recreos e períodos de descanso.** Límite da capacidade máxima e aumento da vixilancia
- 8 **Comedor:** limitación da capacidade para garantir as distancias, quendas e uso de espazos lindantes
- 9 **Saídas graduadas** ou flexibles con profesorado de vixilancia

