



AVALIACIÓN DE DIAGNÓSTICO 2013/2014 EDUCACIÓN SECUNDARIA OBRIGATORIA

1. DATOS DE IDENTIFICACIÓN :

Nome do centro: IES Mestre Landín

Código: 36020295

Concello: Marín

Provincia: Pontevedra

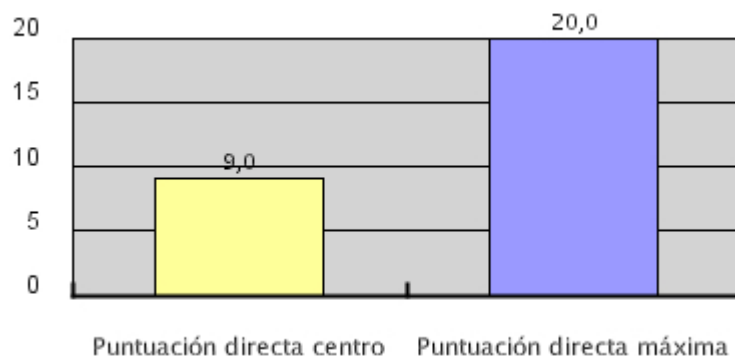
Localidade: Marín (San Xián)

Realizada a proba de avaliación de diagnóstico en cumprimento do establecido na Lei orgánica 2/2006 do 3 de Maio, de educación, expóñense os resultados do centro en relación ás competencias avaliadas:

- Competencia comunicación lingüística.
- Competencia coñecemento e na interacción co mundo físico.
- Competencia matemática.

2. COMPETENCIA MATEMÁTICA:

Puntuación directa centro: 9.0



A puntuación directa fai referencia á media das puntuacións directas do alumnado do centro nesta competencia sobre un máximo de 20.0 puntos.

Puntuación transformada: 442

Grupo ISEC ao que pertence o centro: Baixo

A puntuación transformada refírese á puntuación do centro, expresada nunha escala de media 500 e desviación típica de 100.

Utilízase o Índice Socioeconómico e Cultural (ISEC) como elemento definitorio do contexto dos centros, co fin de realizar unha apreciación contextualizada dos seus resultados. Constrúense a partir de variables relativas ao nivel de estudo, á situación laboral e profesional das familias e aos recursos culturais e materiais no fogar.

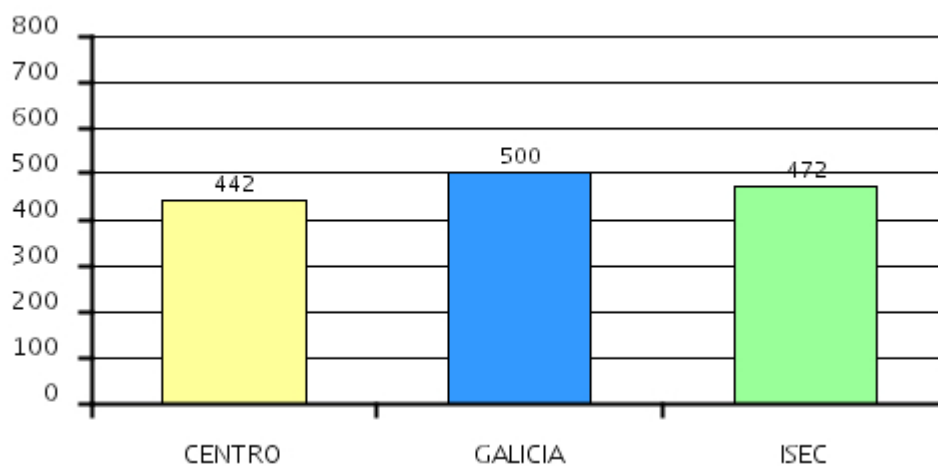
Segundo os resultados deste índice, os centros agrupáronse nos niveis:

- Baixo
- Medio baixo
- Medio alto
- Alto

➤ A continuación móstrase a puntuación media obtida polo seu centro en relación coa media de Galicia e coa media dos centros incluídos no mesmo tramo de ISEC:

Competencia matemática			
	MEDIA CENTRO	MEDIA GALICIA	MEDIA GRUPO ISEC
Álgebra	466	500	486
Contidos comúns	441	500	481
Estatística e probab.	451	500	476
Funcións e gráficas	479	500	480
Números	473	500	482
Xeometría	454	500	482
Total competencia	442	500	472

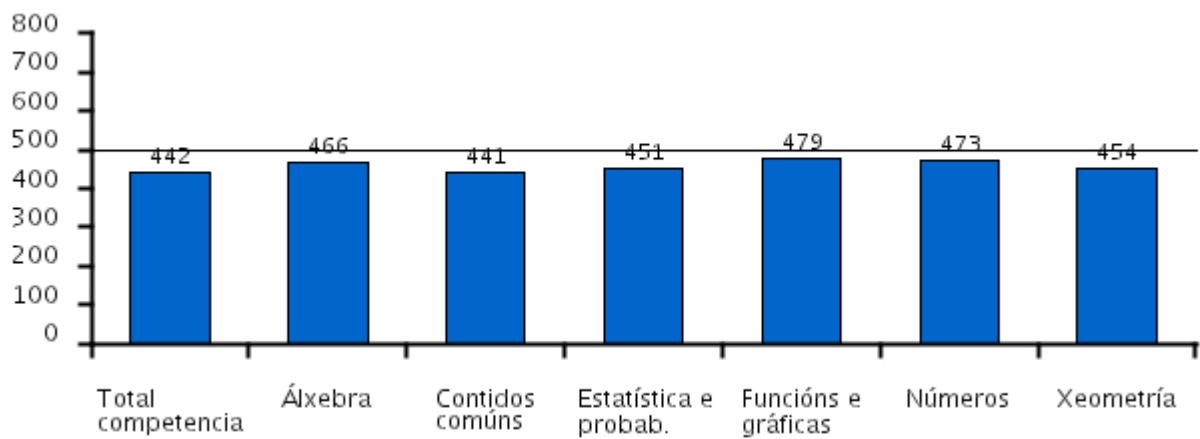
- A diferenza da media do seu centro é:
 - Relevante con respecto á media de Galicia (presenta variacións significativas con respecto da media da comunidade autónoma).
 - Non relevante con respecto á media dos centros do mesmo grupo ISEC (non presenta variacións significativas con respecto da media dos centros do mesmo grupo ISEC).
- No seguinte diagrama de barras represéntase a puntuación media obtida polo centro, a media de Galicia e a do seu grupo ISEC na competencia matemática.



Establécense os seguintes elementos na competencia matemática

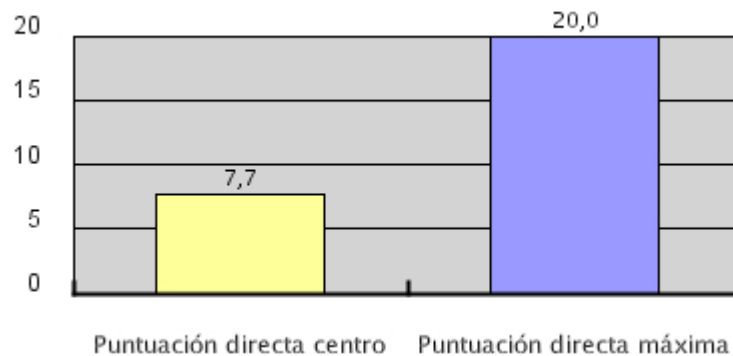
- Álgebra
- Contidos comúns
- Estatística e probab.
- Funcións e gráficas
- Números
- Xeometría

Estes elementos da competencia considérase que permiten cunha variedade e profundidade suficiente, recoller as contribucións de todas as áreas do currículo á adquisición da competencia. A continuación móstranse graficamente os resultados da mesma.



3. COMPETENCIA COMUNICACIÓN LINGÜÍSTICA:

Puntuación directa centro: 7.7



A puntuación directa fai referencia á media das puntuacións directas do alumnado do centro nesta competencia sobre un máximo de 20.0 puntos.

Puntuación transformada: 392

Grupo ISEC ao que pertence o centro: Baixo

A puntuación transformada refírese á puntuación do centro, expresada nunha escala de media 500 e desviación típica de 100.

Utilízase o Índice Socioeconómico e Cultural (ISEC) como elemento definitorio do contexto dos centros, co fin de realizar unha apreciación contextualizada dos seus resultados. Constrúense a partir de variables relativas ao nivel de estudo, á situación laboral e profesional das familias e aos recursos culturais e materiais no fogar.

Segundo os resultados deste índice, os centros agrupáronse nos niveis:

- Baixo
- Medio baixo
- Medio alto
- Alto

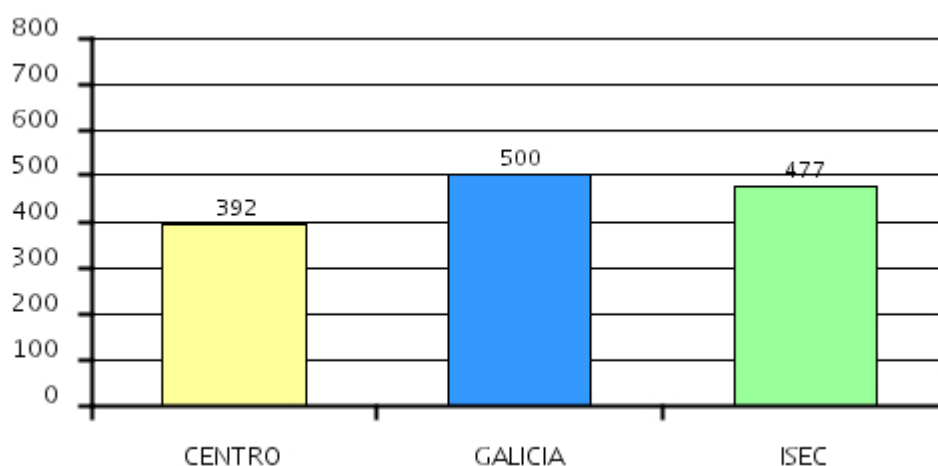
➤ A continuación móstrase a puntuación media obtida polo seu centro en relación coa media de Galicia e coa media dos centros incluídos no mesmo tramo de ISEC:

Competencia comunicación lingüística			
	MEDIA CENTRO	MEDIA GALICIA	MEDIA GRUPO ISEC
Comprensión lectora	393	500	479
Comprensión oral	483	500	489
Expresión escrita	400	500	480
Total competencia	392	500	477

➤ A diferenza da media do seu centro é:

- Relevante con respecto á media de Galicia (presenta variacións significativas con respecto da media da comunidade autónoma).
- Relevante con respecto á media dos centros do mesmo grupo ISEC (presenta variacións significativas con respecto da media dos centros do mesmo grupo ISEC).

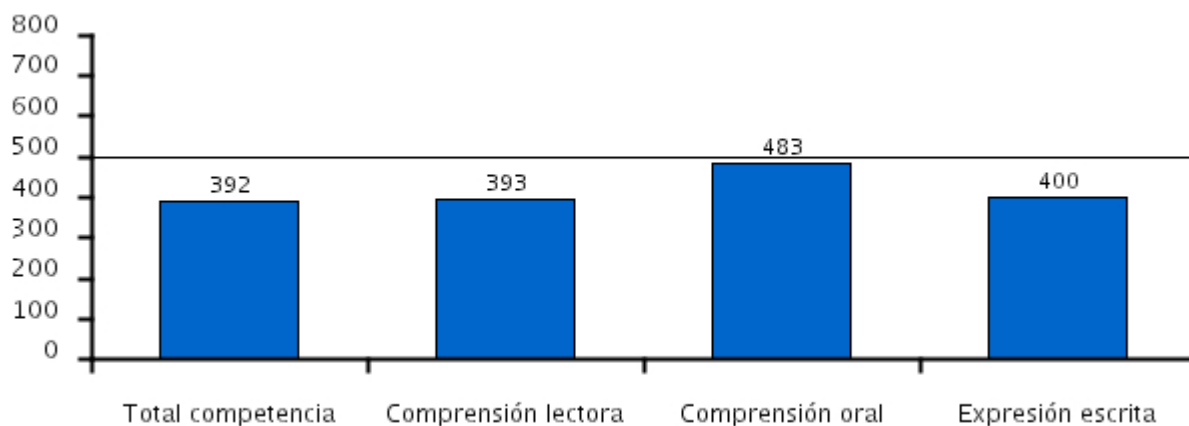
➤ No seguinte diagrama de barras represéntase a puntuación media obtida polo centro, a media de Galicia e a do seu grupo ISEC na competencia comunicación lingüística.



Establécense os seguintes elementos na competencia comunicación lingüística

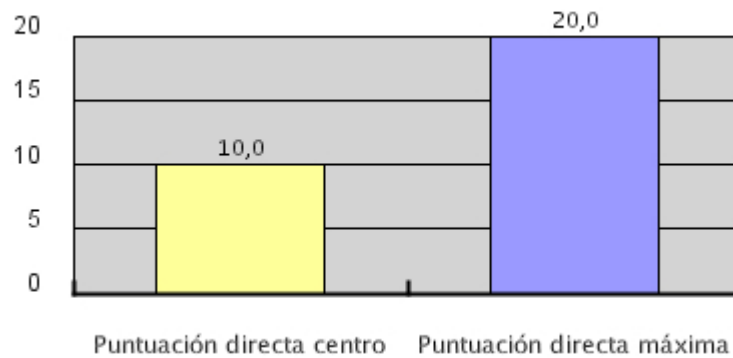
- Comprensión lectora
- Comprensión oral
- Expresión escrita

Estes elementos da competencia considérase que permiten cunha variedade e profundidade suficiente, recoller as contribucións de todas as áreas do currículo á adquisición da competencia. A continuación móstranse graficamente os resultados da mesma.



4. COMPETENCIA COÑECEMENTO E NA INTERACCIÓN CO MUNDO FÍSICO:

Puntuación directa centro: 10.0



A puntuación directa fai referencia á media das puntuacións directas do alumnado do centro nesta competencia sobre un máximo de 20.0 puntos.

Puntuación transformada: 438

Grupo ISEC ao que pertence o centro: Baixo

A puntuación transformada refírese á puntuación do centro, expresada nunha escala de media 500 e desviación típica de 100.

Utilízase o Índice Socioeconómico e Cultural (ISEC) como elemento definitorio do contexto dos centros, co fin de realizar unha apreciación contextualizada dos seus resultados. Constrúense a partir de variables relativas ao nivel de estudo, á situación laboral e profesional das familias e aos recursos culturais e materiais no fogar.

Segundo os resultados deste índice, os centros agrupáronse nos niveis:

- Baixo
- Medio baixo
- Medio alto
- Alto

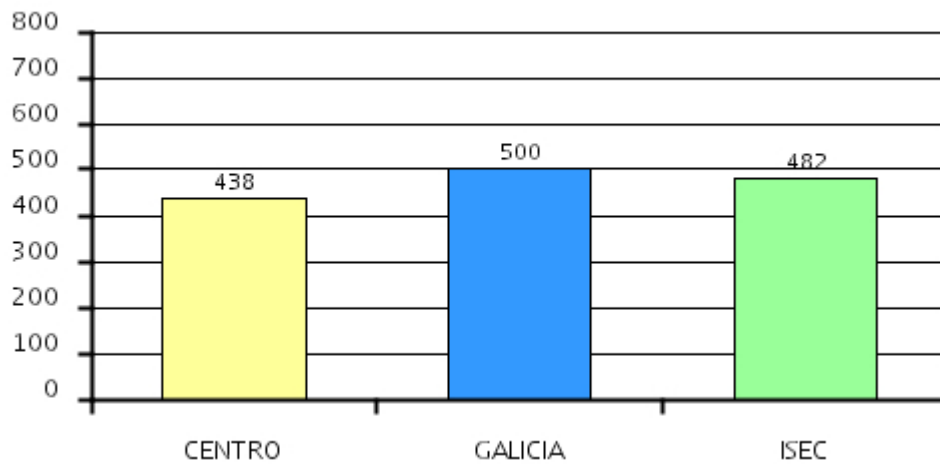
➤ A continuación móstrase a puntuación media obtida polo seu centro en relación coa media de Galicia e coa media dos centros incluídos no mesmo tramo de ISEC:

Competencia coñecemento e na interacción co mundo físico			
	MEDIA CENTRO	MEDIA GALICIA	MEDIA GRUPO ISEC
A terra e o universo	447	500	490
Ciencia, tecnoloxía e sociedade. A investigación científica. A explicación científica	472	500	484
Materia e enerxía	452	500	491
Os seres vivos. A contorna próxima e a súa conservación	443	500	484
Total competencia	438	500	482

➤ A diferenza da media do seu centro é:

- Relevante con respecto á media de Galicia (presenta variacións significativas con respecto da media da comunidade autónoma).
- Relevante con respecto á media dos centros do mesmo grupo ISEC (presenta variacións significativas con respecto da media dos centros do mesmo grupo ISEC).

➤ No seguinte diagrama de barras represéntase a puntuación media obtida polo centro, a media de Galicia e a do seu grupo ISEC na competencia coñecemento e na interacción co mundo físico.



Establécense os seguintes elementos na competencia coñecemento e na interacción co mundo físico

- A terra e o universo
- Ciencia, tecnoloxía e sociedade. A investigación científica. A explicación científica
- Materia e enerxía
- Os seres vivos. A contorna próxima e a súa conservación

Estes elementos da competencia considérase que permiten cunha variedade e profundidade suficiente, recoller as contribucións de todas as áreas do currículo á adquisición da competencia. A continuación móstranse graficamente os resultados da mesma.

