



PLAN DE ACOLLIDA “O IES MEAÑO EN TEMPOS DE PANDEMIA”

RESUMO DO PROTOCOLO DE ADAPTACIÓN
A SITUACIÓN COVID

¿Qué imos ver nesta presentación?

- As diferentes **medidas e procedementos** que adoptamos no IES de Meaño para adaptarnos a situación provocada polo Covid19.
- Poden consultarse de xeito pormenorizado no [“PLAN DE ADAPTACIÓN A SITUACIÓN COVID DO IES DE MEAÑO”](#)

COLABORANDO TODOS

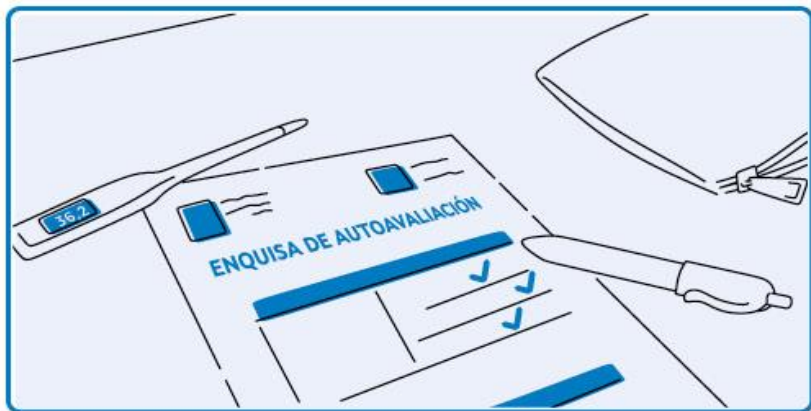
CORRESPONSABILIDADE

COLABORACIÓN

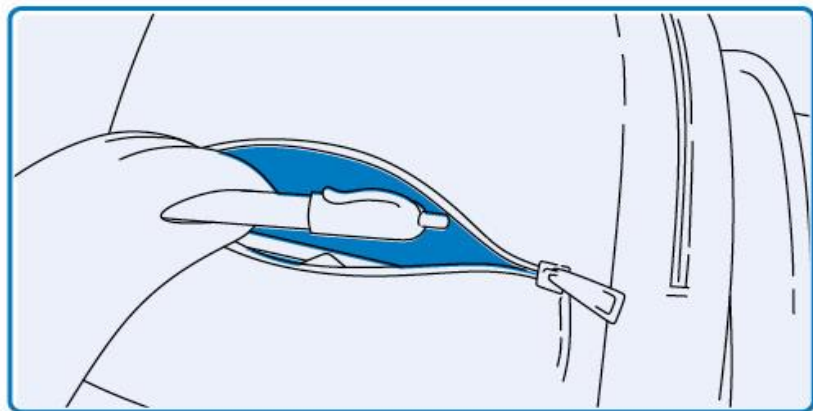
CONCIENCIACIÓN



Antes de acudir a escola



Comprobar se teño algún síntoma da covid-19. De habelo, quedar na casa e chamar ao centro de saúde.

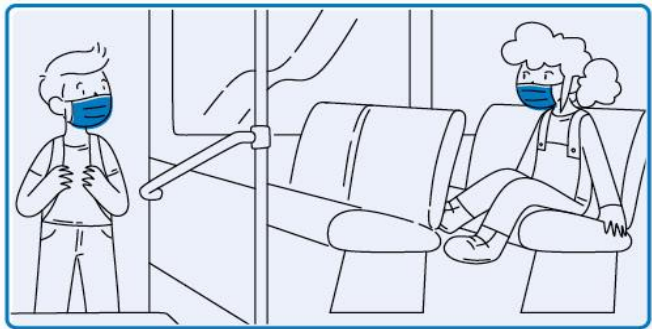


Revisar se vai na mochila todo o material necesario, xa que non se pode compartir.

AUTOENQUISTA

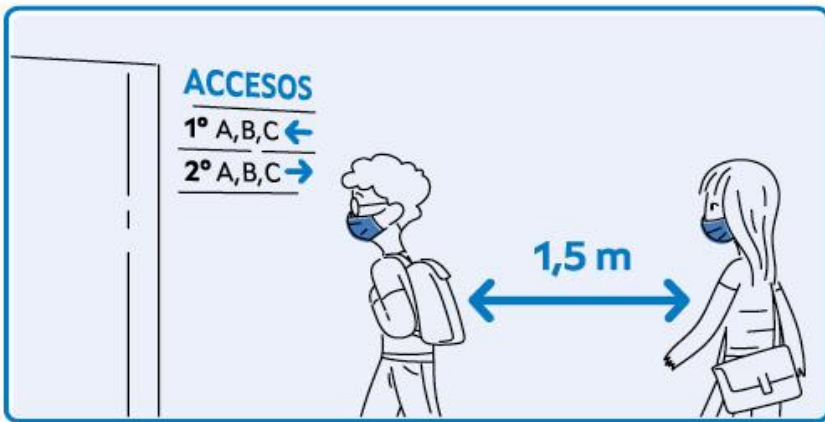


Levar unha máscara posta e outra de reposto, así como un estoxo para gardala.



Ir no autobús coa máscara posta e sempre no mesmo asento.

Antes de acudir a escola



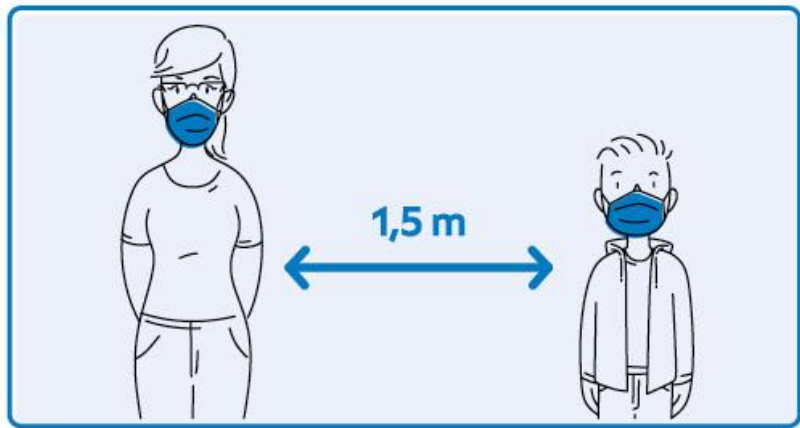
Acceder pola entrada e na quenda que me correspondan, mantendo a distancia.

2 MÁSCARAS

DISTANCIA

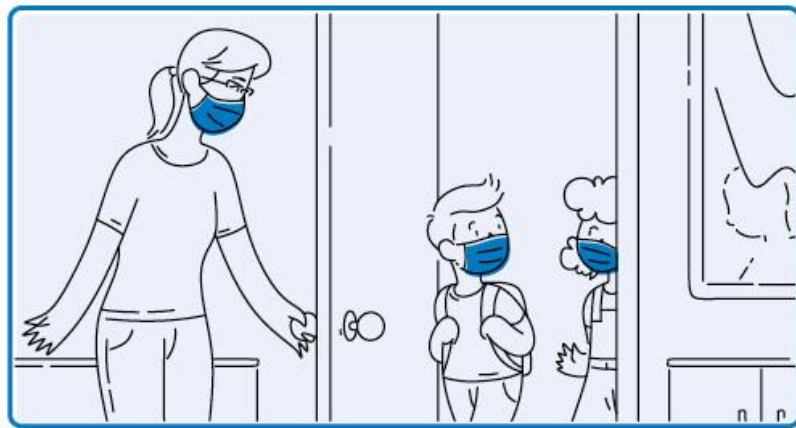
DENTRO DA ESCOLA →

5 NORMAS



Respectar a distancia de seguridade de 1,5 m entre persoas.

DISTANCIA

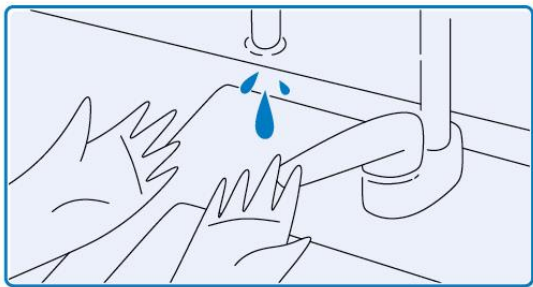


Obriga de usar máscara en todos os espazos do centro.

MASCARILLA

DENTRO DA ESCOLA →

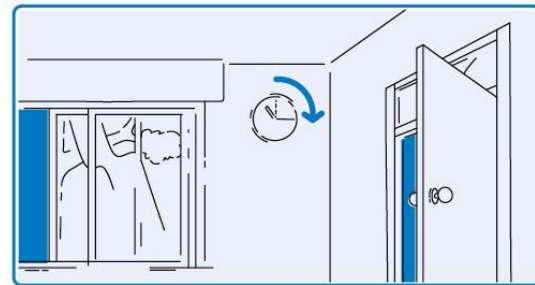
5 NORMAS



Lavar con frecuencia as mans con auga e xabón, polo menos 5 veces.



Circular en sentido único nos corredores atendendo a sinalización.



Ventilar con frecuencia as instalacións e polo menos durante 15 minutos.

HIXIENE MANS

VENTILACIÓN

RINGLEIRAS DE 1

DÍA A DÍA DO ALUMNADO - ENTRADA AO CENTRO

Acceder do transporte ao centro en ringleiras e mantendo a distancia

SITUARSE NO “ESPAZO DE CONVIVENCIA” DE CADA GRUPO (Distancia 1,5m)

DÚAS PORTAS DE ENTRADA/SAIDA e QUENDAS SEPARADAS 5 MIN.

SITUARSE NA RINGLEIRA DE ENTRADA E REALIZAR HIXIENE DE MANS E ZAPATOS

ACCEDER a AULA, aeguir sentidos de circulación (DIST. 1,5M E RINGLEIRA)

Colocar TODAS AS COUSAS NO PUPITRE, que será FIXO TODO O CURSO.

DÍA A DIA DO ALUMNADO - NA AULA

NON manipular portas, interruptores, mobiliario, etc.

NON COMPARTIR MATERIAL

MATERIAL USO COMÚN (borrador, rato, ordenador...) - DESINFECTAR ANTES E DESPÓIS

NON DEIXAR NADA NO PUPITRE AO REMATAR A XORNADA

SE O TEU PUPITRE, DA AULA DE REFERENCIA, VAI SER USADO POR OUTRO ALUMNO, DEIXA TODO RECOLLIDO NA TÚA MOCHILA

DÍA A DÍA DO ALUMNADO - VENTILACIÓN

15 MIN ANTES DE COMEZAR E O REMATE DAS CLASES - persoal subalterno

Sempre que sexa posible portas e ventás abertas

5 MIN AO INICIO E AO REMATE DE CADA CLASE E DURANTE OS RECREOS

Alumnado máis preto de cada ventá abre e pecha cando indique o profesor

“ Cadro control Ventilación Aulas”- anota o delegado cada vez que se ventila aula

DÍA A DÍA DO ALUMNADO - CAMBIOS DE AULA

AGARDAN NA AULA excepto si o profesorado os avisou antes para que cambien de aula

DESPRAZAMENTOS EN RINGLEIRA E MANTENDO A DISTANCIA (1,5m)

AGARDAR NAS “ZONAS D EESPERA” A CHEGADA DO PROFESOR (DISTANCIA 1,5m)

ENTRADA NA AULA - UN ALUMNO ENCARGADO POR MES:

- 1. O 1º entra e PULVERIZA líquido desinfectante EN TODOS OS PANOS desbotables DO RESTO DO ALUMNAOD A MEDIDA QUE ESTE ENTRA NA AULA.**
- 2. Os alumnos ENTRAN e COLLEN UN PANO DESBOTABLE**
- 3. Cada un DESINFECTA o seu posto e equipo de traballo e AGARDAN SENTADOS.**
- 4. O docente organiza o depósito dos panos na “papeleira covid” e a HIXIENE DE MANS DO ALUMNADO.**

AO REMATAR A CLASE O ALUMNADO SAE DE 1 EN 1 E HIXIENIZA AS MANS

DÍA A DIA DO ALUMNADO - RECREOS

DÚAS QUENDAS DE SAÍDA / ENTRADA SEPARADAS 3 minutos

Pofesor chama de 1 en 1 hixienizan mans e van saíndo - ringleira e distancias

SITÚANSE NOS “ESPZOS DE CONVIVENCIA” asigandos

CAFETERÍA E ASEOS- ringleiras e distancia- ao rematar voltar ao “Espazo de Convivencia”

MENTRES SE COME OU BEBE ESTAR SENTADOS OU ESTÁTICOS (2m DIST.)

NON SE PODEN USAR ELEMENTOS COMAPRTIDOS (xadrez, pin-pon...)

VOLTAR A AULA NA SÚA QUENDA - HIXIENE DE MANS AO ENTRAR NA AULA

DÍA A DIA DO ALUMNADO - SAÍDA DO CENTRO

DÚAS PORTAS DE SAIDA E DÚAS QUENDAS SEPARADAS 5 MIN.

RECOLLER E NON DEIXAR NADA NO PUPITRE (melodía “Minuto Lóxico”)

Pofesor chama de 1 en 1 hixienizan mans e van saíndo - ringleira e distancias

ABANDOAR O CENTRO e dirixirse ao transporte en RINGLEIRAS E CON DISTANCIA

Nas entradas e saídas do alumnado, as familias NON poderán acceder ao centro

MEDIDAS DE SEGURIDADE E HIXIENE

INCREMENTO DA DESINFECCIÓN DIARIA (aseos, superficies, pupitres....)

Diminución da Ratio(max. 23 alumnos) : Desdobres en 1º, 2º e 3º ESO

Ventilación das aulas sistemática e hixiene dos aseos 2 veces ao dia

“AULA DE CONTIXENCIA” para illar posibles casos de Covid19

ESPAZOS DE CONVIVENCIA POR NIVEL PARA ENTRADAS E RECREOS

ELEMENTOS COMPARTIDOS : minimizar o uso, desinf. antes e despois

Pupitres fixos para todo o curso, máis prof de garda nos recreos

MEDIDAS DE SEGURIDADE E HIXIENE

QENDAS DE ENTRADA / SAÍDA E RECREOS ESPACIADAS

DÚAS PORTAS DE ENTRADA E SAÍDA

DISPENSADORES AUTOMÁTICOS DE XEL HIDROALCOHÓLICO POR TODO O CENTRO

KITS D EDESINFECCIÓN NAS AULAS: xel, líquido deinf., papeleira e panos desbotables

Sinalización dos sentidos de circulación

Procedemento de Cambio de Aula

SIMULACROS DE PROCEDEMENTOS PARA ALUMNADO E PROFESORADO

PLAN DE ACOLLIDA

Dadas as circunstancias sanitarias e a necesidade de formar correctamente ao alumnado nos diferentes procedementos relacionados co “Plan de Adapatación a situación Covid do IES de Meaño”, a acollida ao alumnado farase de xeito escalonado:

INICIO DA ACTIVIDADE LECTIVA		
CURSO	DIA	HORA
1º ESO	MÉRCORES 23/ 09/ 2020	9:00h
2º ESO	XOVES 24/ 09/ 2020	9:00h
3º ESO	VENRES 25/ 09/ 2020	9:00h
4º ESO	VENRES 25/ 09/ 2020	11:00h

PLAN DE CONTINXENCIA

- Cada vez que o profesor cree unha tarefa nova, avisará por correo electrónico ao alumnado, a súa conta co dominio “@iesmeanho”.
- A explicación das tarefas a realizar así como os recursos necesarios estarán no curso on-line correspondente, da Aula Virtual ou Classroom. (acceden coa conta do alumno có dominio “@iesmeanho”).
- Na web do centro haberá un calendario coas datas de entrega
- Utilizar a axenda escolar para anotar as tarefas e organizar o traballo.

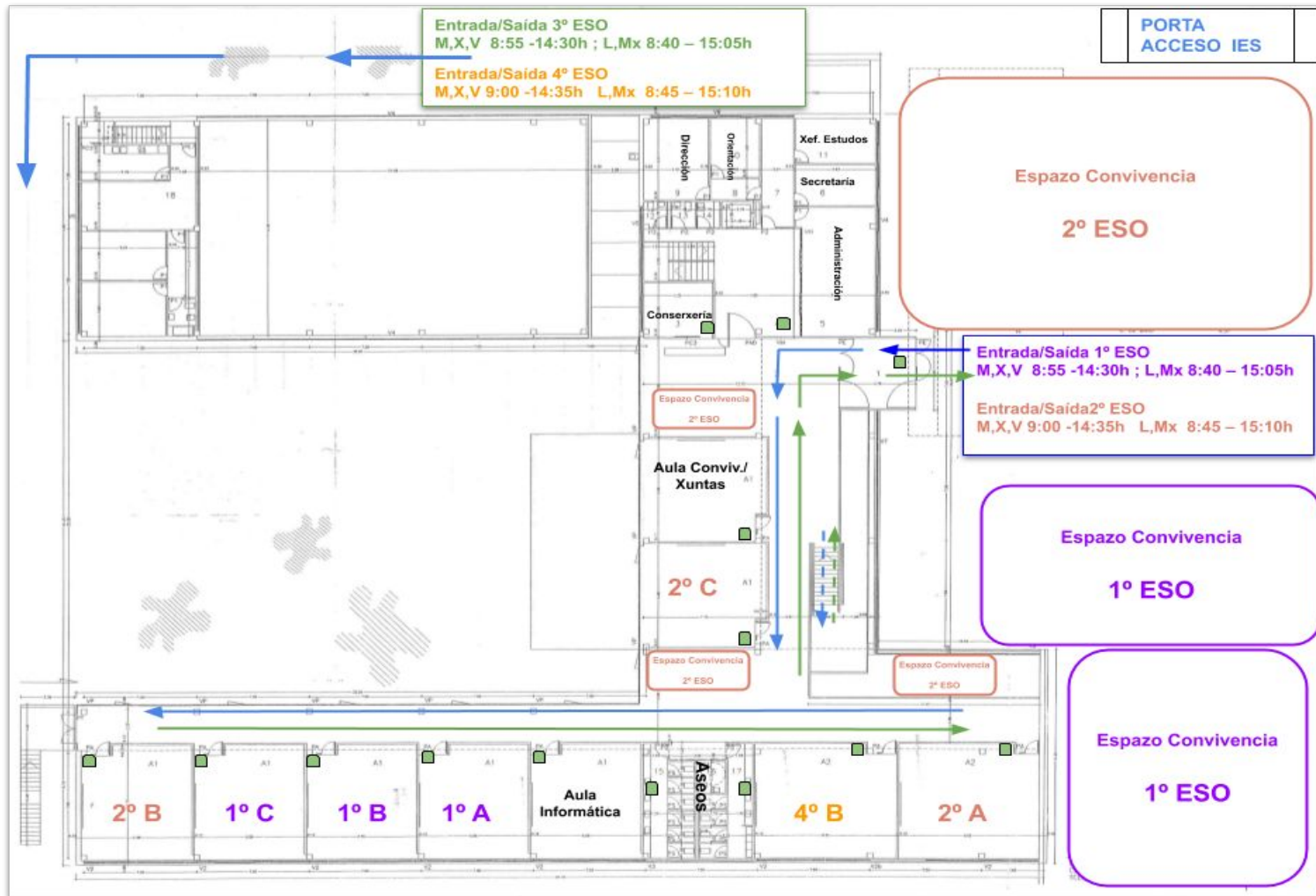
PLAN DE CONTINXENCIA

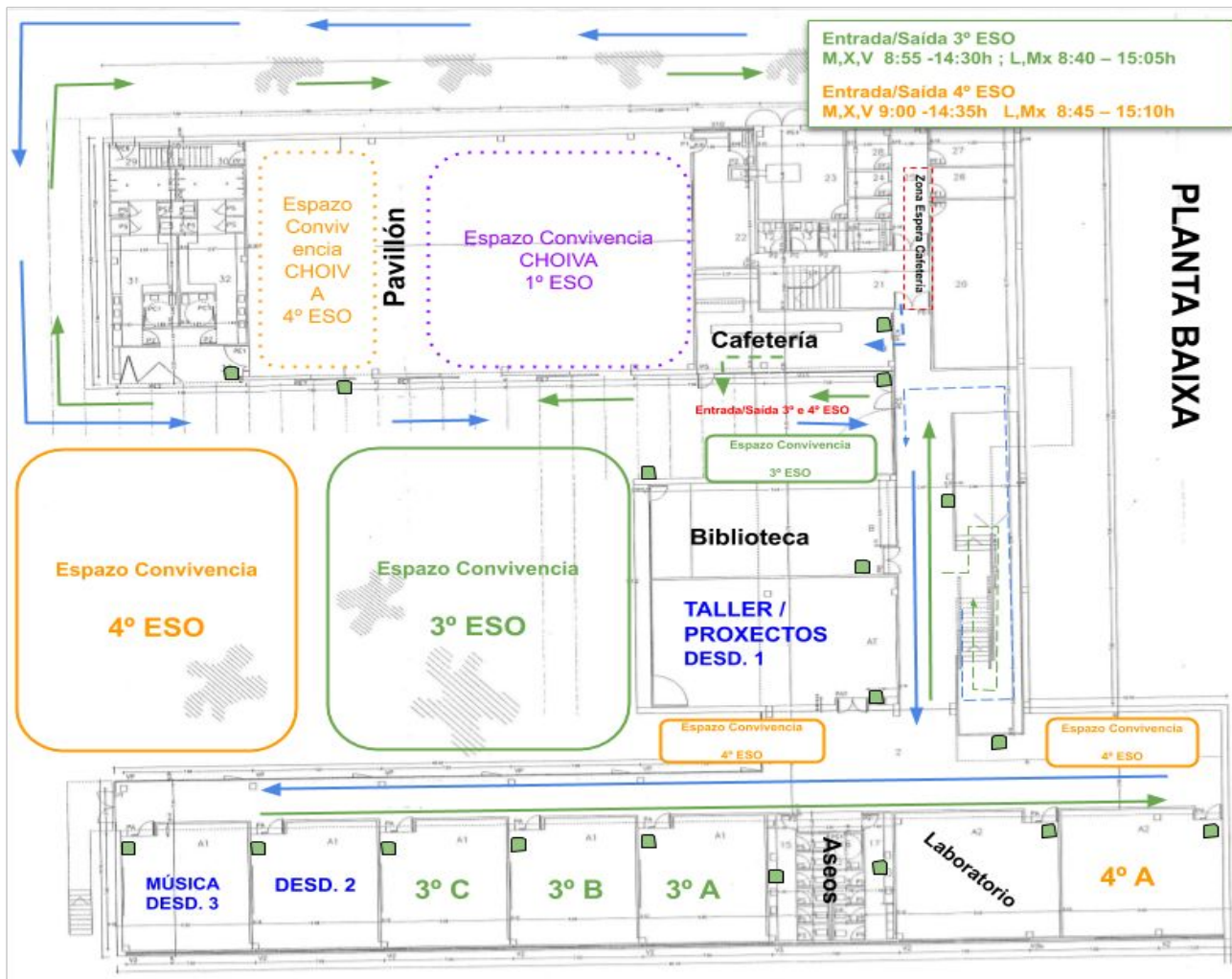
- Tarefas por semana ou períodos máis amplos.
- Comunicación Familias-Profesorado: A través de abalar móbil, as familias poden solicitar información ao profesorado a través da opción de petición de titorías.
- O alumnado pode comunicarse co profesorado a través do seu correo do alumno(@iesmeanho.com).
- O profesorado realizará un seguimento do alumnado
- Información: Abalar móbil, Páxina web , correo do centro (ies.meanho@edu.xunta.es) e teléfono 886151367 en horario de 10 a 13 h

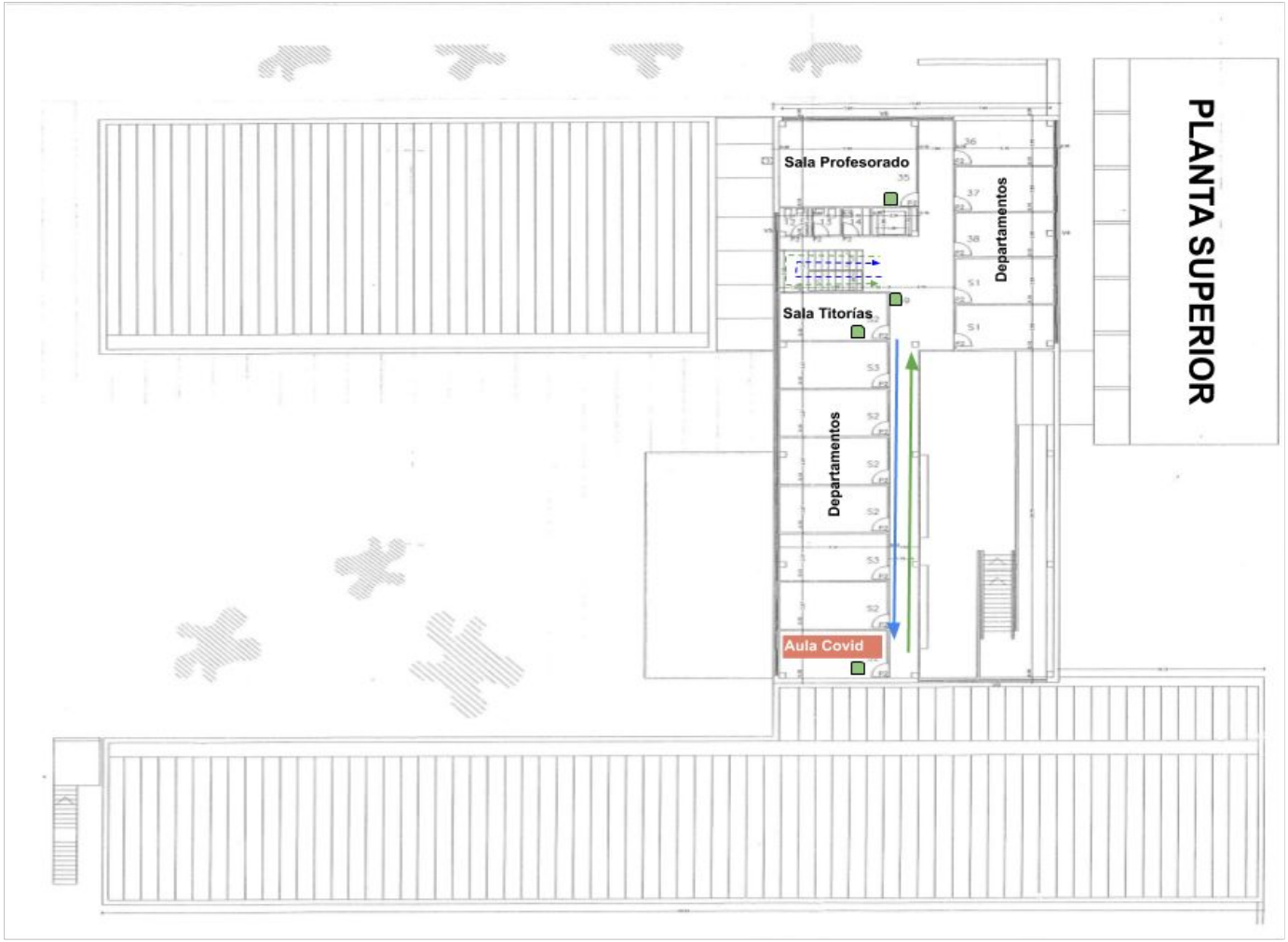
COMUNICACIÓN DE INCIDENCIAS COVID AO CENTRO

- DE 8:30 A 14:35 H ao teléfono do centro - 886151367
- Fóra dese horario ao correo electrónico do centro :
ies.meanho@edu.xunta.es

GRAZAS!!!!







PLANTA SUPERIOR

Algunas cosas **NO**
necesitan distancia

DE SEGURIDAD.

