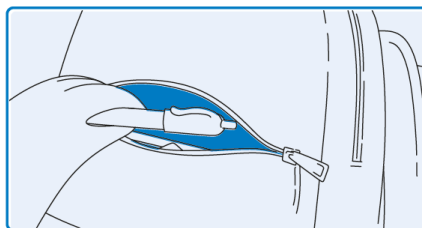


# Á escola con sentidoño

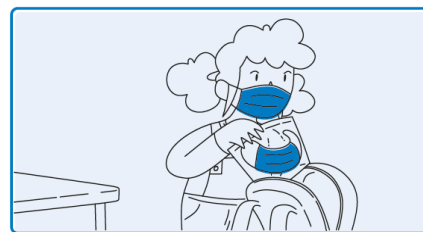
## PROTOCOLO COVID-19



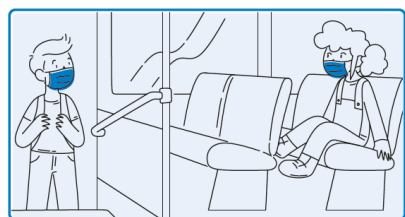
Comprobar se teño algún sintoma da covid-19. De habelo, quedar na casa e chamar ao centro de saúde.



Revisar se vai na mochila todo o material necesario, xa que non se pode compartir.



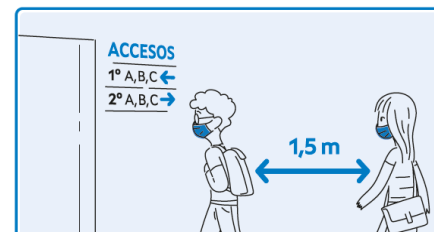
Levar unha máscara posta e outra de reposto, así como un estoxo para gardala.



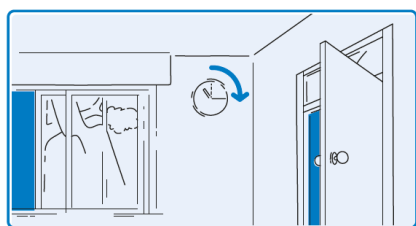
Ir no autobús coa máscara posta e sempre no mesmo asento.



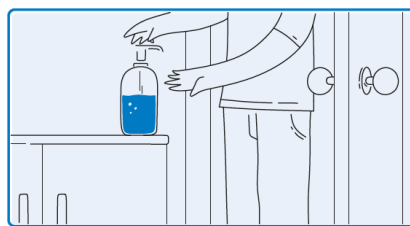
Obriga de usar máscara en todos os espazos do centro.



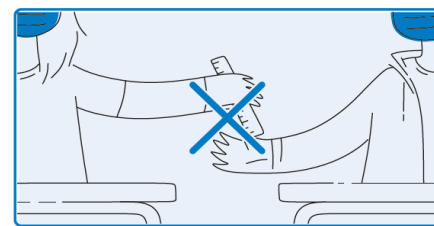
Acceder pola entrada e na quenda que me correspondan, mantendo a distancia.



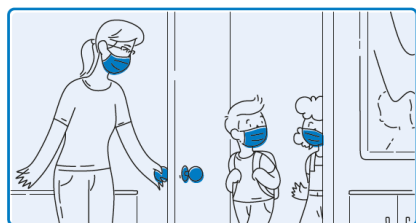
Ventilar con frecuencia as instalacións e polo menos durante 15 minutos.



Hixienizar as mans cos dispensadores de xel hidro-alcohólico na entrada da aula.



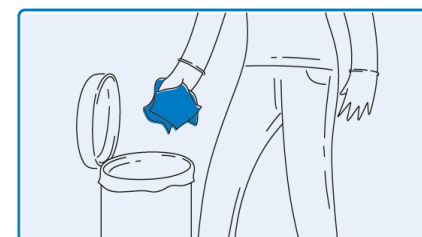
Non compartir material de uso propio.



Ventás, portas, interruptores e ferramentas pedagóxicas serán usadas só polo profesorado.



Lavar con frecuencia as mans con auga e xabón, polo menos 5 veces.



Refugar en papeleiras ou contedores con tapa os panos desbotables utilizados.

**CORREDORES:** camiñar sempre en ringleira, pola dereita e sen pararse

**ASEOS:** lavado de mans antes e despois de entrar

**ASCENSOR:** só con autorización expresa; uso individual

**BIBLIOTECA:** seguiranse as instrucións do profesorado encargado

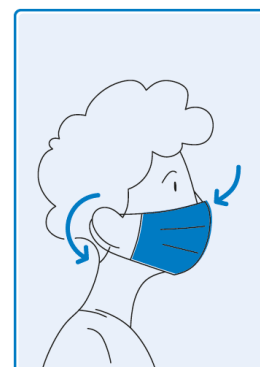
**CAFETERÍA:** seguiranse as instrucións do encargado con entrada por quendas

[www.iesluisseoane.org](http://www.iesluisseoane.org)

Teléfono: 986 85 77 00

[ies.luis.seoane@edu.xunta.gal](mailto:ies.luis.seoane@edu.xunta.gal)

Teléfono COVID Xunta de Galicia: 900 400 116



Pon a máscara sobre a cara cubrindo boca e nariz, axusta as tiras detrás das orellas e a pinza nasal.