

L 31

M  1



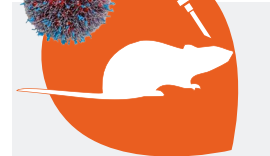
1888 | Nace a paleontóloga e educadora Winifred Goldring. É coñecida pola súa descrición dos estromatólitos.

Mé  2



1897 | Nace a matemática Gertrude Blanch. Pioneira en análise numérica e computación, en 1938 converteuse en directora técnica do Mathematical Tables Project.

X  3



2015 | Utilízanse por primeira vez nanopartículas biodegradables para matar células cancerosas en cerebros animais. É así como se conseguiu prolongar as súas vidas.

V  4



1932 | Publícase a Lei fundacional pola que se crean as escolas de Estudos Árabes de Madrid e de Granada, coa finalidade de protexer e fomentar os estudos árabes en España.

S  5



1907 | Anuncian a creación do primeiro plástico sintético: a baquelita.

D  6



1894 | Nace a farmacéutica Zoe Rosinach Pedrol. Foi a primeira doutora en Farmacia, coa tese titulada *Bacilos diftérico e pseudo-diftérico*.

 7



1825 | Nace o zoólogo Karl August Möbius. Introduciu a noción de *biocenose* –conxunto de organismos de calquera especie que convive nun determinado espazo–.

 8



2005 | A localidade de Villanueva de la Sierra celebra o bicentenario da súa Festa da Arbore. Considérase a primeira festa documentada en homenaxe ás árbores. Actualmente, numerosos países celebran xa o seu Día da Arbore lembrando a súa importancia para loitar contra o efecto invernadoiro ou a erosión.

 9



2000 | A Unión Europea autoriza a vacina Porcilis Pesti. Este medicamento permite a inmunización dos porcos fronte á peste porcina clásica.

 10



1917 | Nace a enfermeira Elvira Dávila Ortiz. Foi pioneira na profesión de enfermaría e na transfusión de sangue en América Latina.

 11



1889 | Nace a paleontóloga Ekaterina Vladimirovna Lermontova. Foi a responsable de crear a primeira estratigrafía cámbrica de Siberia e investigou por vez primeira os trilobites na antiga Unión Soviética.

 12



1921 | Nace a paleontóloga Asunción Linares. Destacou no seu labor docente e investigador. Dirixiu 18 teses de doutoramento e publicou máis de 100 traballos, os máis deles sobre amonitas.

 13



2012 | Ten lugar o lanzamento do satélite galego Xatcobeo. A súa finalidade era realizar investigación en comunicacións e en enerxía fotovoltaica para satélites.

 14



1862 | Nace a química Agnes Pockels, pioneira no campo da tensión superficial e as monocapas.

 15



1905 | Nace a psiquiatra Nise da Silveira. Salienta pola súa loita contra as técnicas que consideraba agresivas cara aos pacientes psiquiátricos.

 16



1880 | Nace a xenotista Kono Yasui. Desde 1945 estudou as plantas afectadas pola chuva radioactiva que seguiu aos bombardeos sobre Hiroshima e Nagasaki.

 17



923 | Falece o historiador al-Tabari. Escribiu un dos máis influentes comentarios do Alcorán e unha obra de historia universal que serviu como modelo da produción historiográfica en árabe.

 18



1404 | Nace o arquitecto e matemático Leon Battista Alberti. O seu tratado sobre criptografía *De Componendis Cyphis* é o máis antigo coñecido en Occidente. Analiza as cifraxes monoalfabéticas e introduce o primeiro exemplo de táboa de frecuencias.

 19



901 | Falece o matemático e astrónomo Thābit ibn Qurra. Realizou destacados descubrimentos en álgebra e xeometría. Á parte das súas obras orixinais, as súas traducións do grego ao árabe contribuíron ao renacemento da ciencia clásica.

 20



1920 | Nace a química Zlata Bartl. En 1959 creou o condimento *Vegeta*, que se transformaría nun dos ingredientes máis populares na coziña do leste de Europa.

L  21



1804 | Remata a fabricación da primeira locomotora a vapor autopropulsada, en Gales (Reino Unido).

M  22



1857 | Nace Heinrich Hertz, a primeira persoa en producir e detectar ondas de radio.

Mé  23



1954 | Comeza a primeira vacinación masiva contra a poliomielite na escola de primaria Arsenal (Pittsburg). O alumnado desta escola recibiu a vacina Salk.

X 24



1871 | Publícase o libro *A orixe do home*, de Charles Darwin.

V  25



1892 | Nace a microbióloga Emmy Klieneberger-Nobel. Foi pioneira no estudo de micoplasmas. Describiu por primeira vez as diferenzas entre estas e outras especies de bacterias. Tamén descubriu as denominadas bacterias con forma de L, que carecen de parede celular.

S  26



1935 | Nace a xenetista molecular Noreen Murray. Colaborou no desenvolvemento dunha vacina contra a hepatite B, que foi a primeira vacina xeneticamente modificada que se aprobou para o uso en persoas.

D  27



1930 | Nace a paleontóloga Mary R. Dawson. No Ártico, ela e o seu equipo descubriron os primeiros fósiles de animais terrestres do Terciario e mostraron unha ruta de migración entre América e Europa, ao tempo que apoiaron a teoría tectónica de placas.

 28



1920 | Nace a xeomórfologa Marjorie Mary Sweeting. Especializada no fenómeno karst, adquiriu grandes coñecementos sobre diferentes tipografías nas súas viaxes por todo o mundo, sobre todo na China.

1

2

3

4

5

6

7



EVENTO DO MES

#LabMeCrazy

Pamplona acolle o festival de cinema científico #LabMeCrazy. Este ano celébrase a III edición, organizada pola Universidade de Navarra. Trátase dun certame internacional, en que máis dun cento de países participan con películas, documentais ou programas de televisión. Entre as temáticas, podemos atopar producións que abordan desde o cambio climático ata a astronomía, pasando pola nutrición, a xeoloxía e moitas máis.

<https://www.unav.edu/es/web/labmecrazy>