



XUNTA DE GALICIA

CONSELLERÍA DE CULTURA, EDUCACIÓN
E ORDENACIÓN UNIVERSITARIA

IES Illa de Sarón



IES Illa
de
Sarón

Enderezo: Agramonte s/n

CP 27870 – Xove (Lugo)

☎ 982 87 09 73 📠 FAX 982870982

ies.illadesaron.xove@edu.xunta.es

<http://www.edu.xunta.es/centros/iesilladesaron/>

UN DÍA NO TES ILLA DE SARÓN



ENTRADAS

PATIO

HORA:

Mañá: Dende as 8.30 ás 8.50

Tarde: Dende as 16.00 ás 16.30 horas (Alumnado de ESO só os luns e SMER as tardes dos luns e dos mércores)

LUGAR: Todo o alumnado de ESO transportado e non transportado entrará ao centro pola cancela lateral, farao respectando as medidas de seguridade, é dicir, mantendo a distancia e sen facer agrupamento de ningún tipo, esperará fóra a que toque o timbre, sempre e cando as condicións climatolóxicas o permitan, se non é así, entrará pola porta lateral e accederá ao longo do primeiro andar (corredor de Tecnoloxía e da cafetería), sen subir as escaleiras e na compañía dun/ha profesor-a de garda.

Alumnado transportado: este alumnado baixará do transporte de un /unha en un/a e esperará a que o profesorado de garda ou unha das conserxes tome nota da súa presenza, unha vez feito isto, accederá ao patio.

ACCESO AO CENTRO

A entrada estará marcada con **frecha azul** pola porta lateral, o alumnado entrará de un/ha en un/ha, pasando os pés pola alfombra de entrada e facendo uso do xel que haberá na mesa de entrada ao centro para desinfectar as mans.

Terá que subir tendo en conta os sentido das **RO- TONDAS** (fronte da cafetería, fronte da Biblioteca e na entrada central).

Accederá cadaquén á aula, taller, ximnasio, ... onde corresponda, **NON** poderá ir á súa aula ordinaria levar as mochilas se non teñen clase nela, irá a onde teña clase e levará as súas pertenzas.

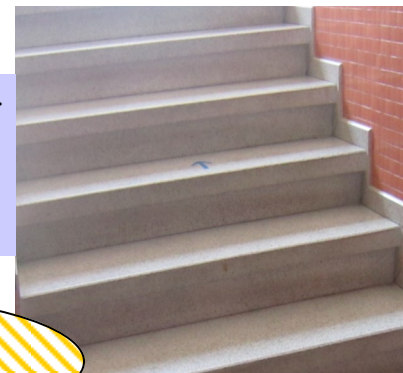
(Aquel grupo que a primeira hora teña E. Física xa se achega dende fóra ao ximnasio)

O alumnado subirá por orde de cursos, empezando por 4º de ESO, 3º de ESO, 2º ESO A, 2º ESO B e 1º ESO.

Porta de acceso do alumnado de ESO ao centro



Subir pola escaleira marca- da coa **frecha azul** o máis pegados posible á marxe **DEREITA**



ESPAZO AULAR

-Cada alumno/a debe acceder á súa mesa polo lado **DEREITO** (onde está o espazo azul), non tocará nin os mandos da calefacción nin as persianas para subilas ou baixalas, será o profesorado quen se encargue desas tarefas.

-O alumnado, **terá un casilleiro debidamente etiquetado co seu NOME, onde deberá colocar libros, cadernos...., é dicir os seus materiais que deberán estar etiquetados todos (mochilas, libros e cadernos), incluso os bolígrafos, rotuladores, calculadoras, lapis, ... co seu nome (se se atopa algún obxecto sen etiquetar recollerao o profesor/a respectivo e pasará ao caixón da conserxería).** (Convén que cada alumno-a se faga cargo de seu material, non abandone libros nin cadernos fóra dos seus espazos para evitar contactos, pensamos que unha boa solución sería traer carpetas clasificadoras en vez de libretas ou ben unha libreta para varias materias)

-As cazadoras, xerseis, sudadeiros permanecerán na súa cadeira colgados ou traerán unha bolsa de plástico para colocalos nela e poñelos no casilleiro.

-En cada aula hai dispensador de xel, solución hidroalcohólica e panos desbotables que usarán para desinfectar a súa mesa, cadeira, materiais dos que fagan uso, ... e farano tendo en conta as indicacións e o momento que indique cada profesor-a.

-Cadaquén disporá dun rotulador, debidamente etiquetado para escribir na pizarra, será personalizado e cadaquén será responsable do seu uso.

-Ao iniciar as clases, tanto o alumnado coma o profesorado **deberá dispoñer na súa mesa de traballo do material necesario para desenvolver as tarefas da aula, sen ter que erguerse do seu sitio en diferentes ocasións para coller materiais, ir fotocopiar)**

ACCESO AOS BAÑOS

Nas entradas e saídas da aula ordinaria dedicaremos uns minutos á desinfección, cadaquén da súa cadeira e mesa cos panos desbotables e solución desinfectante que haberá na mesa hixiénica da aula baixo a orde de cada profesor/a

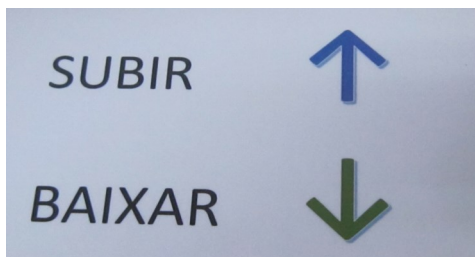
No caso de cambio de aula, disporán de 5 minutos, sairán de un/ha en un/ha, respectando a distancia de seguridade, deixando a súa mesa e cadeira debidamente desinfectadas. Cando se acceda á aula, taller.... farase de un/ha en un/ha e esperando de un/ha en un á entrada ata que lles indique o profesorado que deban entrar, se hai un grupo ocupando a aula á que vai acceder, esperará a que saia este no lado dereito da porta, para entrar o novo grupo e desinfectaranse as mans facendo uso do material que haberá na mesa hixiénica da entrada á nova aula (O grupo que saia, deixará desinfectados os seus postos e recursos usados)

É OBRIGATORIO DESINFECTAR OS MATERIAIS DE USO COMÚN ao iniciar a actividade e ao rematar o seu uso.

ACCESO A OUTRAS AULAS

-Os accesos ás aulas que impliquen o uso de escaleiras para BAIXAR farase polas ESCALEIRAS SITUADAS A CARÓN DA PORTA CENTRAL, seguindo a frecha VERDE. Para SUBIR, farase pola escaleira de ENTRADA seguindo a frecha azul.

-Hai que hixienizar o espazo de traballo ao abandonar a aula e ao entrar na nova aula.



-Dentro do horario lectivo, o profesorado determinará en que momento se pode acceder ao baño, nos recreos accederase libremente.

-Procederase ao lavado axeitado das mans á entrada e saída do baño.

- QUEDA TERMINANTEMENTE PROHIBIDO FACER CALQUERA TIPO DE GRUPO, PARELLA... DENTRO DOS BAÑOS.

-BAÑO ALUMNAS: Só disporán do uso de DOUS LAVAMÁNS, o situado no medio, estará debidamente marcado para non usar.

Os WC pódense usar todos de xeito **SIMULTÁNEO E INDIVIDUAL**, NON SE PODEN FACER GRUPOS NOS BAÑOS, no caso de estaren ocupados, espararase fóra, mantendo a distancia de seguridade

-BAÑO ALUMNOS: Só disporán do uso de DOUS LAVAMÁNS, o situado no medio, estará debidamente marcado para non usar.

Os WC, aqueles que non dispoñen de porta só se usarán dous, o do medio estará marcado para non usar, os que dispoñen de porta poden usarse todos **INDIVIDUALMENTE** de xeito **SIMULTÁNEO**.

No caso de alumnado con NEE que se estime, irán acompañados por un/unha compañeiro/a que se decida ou por un profesor/a.



Escaleira p

ACCESO Á CAFETERÍA



O alumnado fará uso da cafetería **SÓ NOS RECREOS** (dende que toque o timbre de recreo ata que toque o de entrada).

Ciclo Superior poderá acceder á cafetería ás 18,10 horas, respectando o mesmo aforo ca o resto

1º de ESO, 3º ESO e 1º DE SMER: usará a cafetería no primeiro recreo de 10,30 a 10,50h

2º ESO, 4º ESO e 2º SMER: poderá acceder á cafetería no segundo

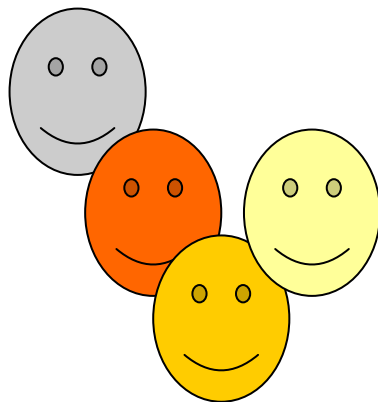
Deberá manter a distancia de seguridade estipulada e acceder con máscara. A persoa encargada da cafetería tamén usará máscara permanentemente.

-Dentro de cafetería non deberá haber en fila máis de TRES alumnos/as, o resto agardaá no corredor de fóra.

-O profesorado accederá á cafetería fóra dos horarios de tempo de lecer para o alumnado.



Escaleira para baixar



TEMPO DE LECER

-Accederase ao recreo seguindo a frecha verde para baixar, iso implica pola escaleira que está ao lado do Dto de Orientación.

-Non se debe permanecer nos corredores do 1º andar nin permanecer nas aulas porque quedarán pechadas. Se alguén tivese que estar na aula ordinaria, farao en compañía do profesor-a respectivo.

-Ao saír débese proceder a hixienizar a súa mesa e cadeira.

-Espazos nos que se deberá permanecer: cafetería só para pedir consumición cando corresponda, biblioteca, corredores de planta baixa, patio externo sen cubrir e patio externo cuberto.

-Haberá un/unha profesor/a de garda para espazos externos, outro para baños e espazos interiores e o de biblioteca.

-Accederase ao recreo **CON MÁSCARA**, nos xogos en patios externos valorarse o uso de máscara segundo actividade a realizar, **EN TODO CASO HAI QUE MANTER A DISTANCIA DE SEGURIDADE de 2 m.**

-**NON se poderá ir ao local de ADMINISTRACIÓN (Loli), NIN entrar no local de CONSERXERÍA, NIN AOS DESPACHOS DE CARGOS DIRECTIVOS E SALA DE PROFESORES sen chamar previamente ás portas e PEDIR PERMISO. Farase CON MÁSCARA.**

-**NON SE PODE ir AO XIMNASIO en NINGÚN MOMENTO, A NON SER QUE SEXA co profesorado de E. Física**

AULAS VENTILADAS

-Entre clase e clase, deben dedicarse 5 minutos para ventilar as aulas, abrirá as fiestras que estime o/a profesor-a que remate a clase e pechará as fiestras o profesor/a entrante.

-No caso de que a clase se utilice para alumnado diferente, deberán ventilarse, cando menos 10 minutos.

- No caso de Aula de Plástica, Talleres, Laboratorios, Aula de Música, Aula PT, Aulas TIC, Biblioteca...o profesorado titular das materias que se imparten nesas aulas deberá ventilarlas uns 10 minutos ao rematar a súa clase, mentras o alumnado desinfecta o seu espazo e os materiais empregados.

USO DO ELEVADOR

Só será usado polo persoal da comunidade educativa que, debido a problemas motóricas, teña dificultades para acceder ás aulas e outros espazos didácticos do centro.

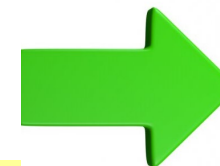
MEDIDAS

No caso de que o alumnado precise o seu uso, debe entrar, preferentemente con todo o alumnado pola porta lateral, unha vez dentro, esperará no corredor da planta baixa a que suba a conserxe e accione o elevador. **Subirá e baixará o alumno-a só coas súas pertenzas, no caso de que o alumno/ presente algunha reticencia a subir só, subirá con el/a a conserxe, (o alumno tocará o menos posible os espazos do elevador), unha vez usado débese proceder a desinfectalo.**

Se hai alumnado con NEE que precise de familiar de acompañamento no elevador para darlle máis seguridade, farao a persoa que o acompañe ao centro e deberá ser sempre a mesma persoa.

O alumnado non debe tocar as persianas, nin mandos de calefacción ,...a non ser por orde do profesorado asegurándose de desinfectar as superficies a tocar antes e despois de totalas.

SAÍDAS



TODO O ALUMNADO sairá seguindo **a frecha verde** pola escaleira situada fronte a 2º B e logo pola lateral, situada ao lado do Dto de Orientación, corredor de Tecnoloxía e porta lateral de acceso aos autobuses.

Non se debe ir aos aseos ao saír, a non ser en caso de URXENCIA.

Sairá por esta orde: primeiro o alumnado que estea no ximnasio, de ser o caso, despois os que estean na planta baixa (Tecnoloxía, aula Música, aula Informática, Biblioteca, Audiovisuais, e logo SMER, 1º ESO, 2º ESO A, 2º ESO B, 3º ESO, 4º ESO,)

O profesorado de cada curso vixiará as saídas do seu grupo.