

IV *encuentro para una convivencia positiva*

XESTIÓN DAS EMOCIÓNS

PONTEDEUME 28 E 29 DE ABRIL DE 2016

LUGAR: IES FRAGA DO EUME

PROGRAMA:

IV ENCONTRO DE CENTROS PARA UNHA CONVIVENCIA POSITIVA

XOVES, 28 DE ABRIL

**12:15 H - 12:45 H. RECEPCIÓN E DINÁMICA DE COÑECEMENTO
DO ALUMNADO - LUGAR: PAVILLÓN DO IES “ FRAGA DO EUME “**

**13:00H - 13:30 H. INAUGURACIÓN (AUTORIDADES E DIRECTOR@S
DOS CENTROS ORGANIZADORES) - ACTUACIÓN DA CANTOAUTORA
SOFÍA ESPIÑEIRA - LUGAR: IES FRAGA DO EUME**

14.15 : XANTAR - LUGAR : COMEDOR DO IES FRAGA DO EUME

**15:45H - 17:45 H. OPEN SPACE(DINÁMICA EN ESPAZO ABER-
TO), DIRIXIDO A PROFESORADO/ ALUMNADO E FAMILIAS
LUGAR: PAVILLÓN DO IES “ FRAGA DO EUME”**

18:00H- 20:00 H.

FORMACIÓN ESPECÍFICA PARA CADA SECTOR

PROFESORADO

**UNIVERSO EMOCIONAL NA AULA. RAFAEL BISQUERRA
LUGAR : BIBLIOTECA DO IES “ FRAGA DO EUME”**

ALUMNADO

**XOGOS DE PRESENTACIÓN E COMUNICACIÓN, ATALAIA SOCIAL
LUGAR : PAVILLÓN DO IES “ FRAGA DO EUME”**

FAMILIAS

**EDUCAR DESDE A EMOCIÓN; PROXECTO “ EDUCA BONITO” ,
MARÍA SOTO ÁLVAREZ DE SOTOMAYOR.
LUGAR : AULA DO “IES FRAGA DO EUME”**

20.15H. CEA

LUGAR : RESTAURANTE DO IES FRAGA DO EUME

22.00H-00.00 H VELADA NOCTURNA

LUGAR: SALÓNS DO HOTEL EUMES

VENRES, 29 DE ABRIL

8.30H ALMORZO

FORMACIÓN ESPECÍFICA PARA:

PROFESORADO

9.30H -11.30H. “EMPODERAMIENTO EMOCIONAL DO ALUMNADO”
(PROGRAMA TEI) ANDRÉS GLEZ. BELLIDO

11.30H- 13.00H WORLD CAFÉ

13.00H-14.00H. OBRADOIRO DE RELAXACIÓN.EXDEHU (SEMI-
NARIO PERMANENTE DE EMOCIONALIDADE, XÉNEROS E DESENVOL-
VEMENTO HUMANO).

ALUMNADO

9.30H – 13.30H OBRADOIROS ROTATIVOS EN TRES QUENDAS
OBRADOIRO 1: “ A IMPORTANCIA DA XESTIÓN EMOCIONAL NA
RESOLUCIÓN DE CONFLICTOS”, IRIA GARCÍA MARTÍNEZ, ATALAIA
SOCIAL

OBRADOIRO 2: “ ARTE COMO MEDIO PARA EXPRESAR
EMOCIÓNS “, CHARO SANTA ÚRSULA, ARMONÍA

OBRADOIRO 3 “ CORPO E EMOCIÓNS” , VERÓNICA TÚÑEZ, PRO-
FESORA DE EDUCACIÓN SECUNDARIA E MESTRA DE IOGA.

14.00 H – 15.00 H. XANTAR FRÍO

LUGAR: IES FRAGA DO EUME

15.00 H - 15.30 H. CLAUSURA E ENTREGA DE DIPLOMAS

15.30 H- 17.30 H. VISITA AO PARQUE NATURAL DAS
FRAGAS DO EUME

NOME:
.....

CENTRO:
.....

RESUMO DA INICIATIVA

Trátase dun encontro entre diferentes centros educativos que comparten unha mesma visión sobre a construción dunha convivencia positiva na escola buscando un intercambio de experiencias, boas prácticas e materiais entre as persoas participantes.

OBXECTIVOS

1. Crear unha rede de apoio entre centros escolares para o intercambio de experiencias, elaboración e o desenvolvemento de proxectos educativos integrais de cultura de paz.
2. Implantar, nos centros participantes, ferramentas organizativas para a xestión pacífica dos conflitos e para a construción dunha convivencia escolar positiva que ofrezca maior protagonismo ao alumnado.
3. Formar, asesorar e divulgar materiais necesarios aos centros que desexen establecer novas estratexias de xestión dos conflitos.
4. Propiciar o traballo en rede a través da participación de entidades de iniciativa socio comunitaria.

CHARLAS

- **PROFESORADO:**

Rafael Bisquerra, director en diferentes masters e postgrados na universidade de Barcelona, ademais de numeroso libros publicados sobre a educación emocional, a orientación educativa e psicopedagogía e metodoloxía de investigación.

Andrés Gonzales Bellido, psicólogo clínico e educativo, maestro, educador, autor do Programa TEI, coordinador do Grupo de Investigación TEI do ICE da Universidade de Barcelona, Vicepresidente da sección de Psicología ergonomía e Prosocioloxía, ademais de contar con varios masters e postgrados.

- **ALUMNADO:**

Dolores López Polo Técnico de Volume, na “Escola de Artes Pablo Picasso” de A Coruña. Actividade artesá de Cerámica.

A partir de 2005 nace o tallerdepolo, un espazo de artes plásticas onde se procura que as participantes/alumnado exploren a súa creatividade e desenvolvan os seus proxectos artísticos persoais (en función dos seus obxectivos e intereses).

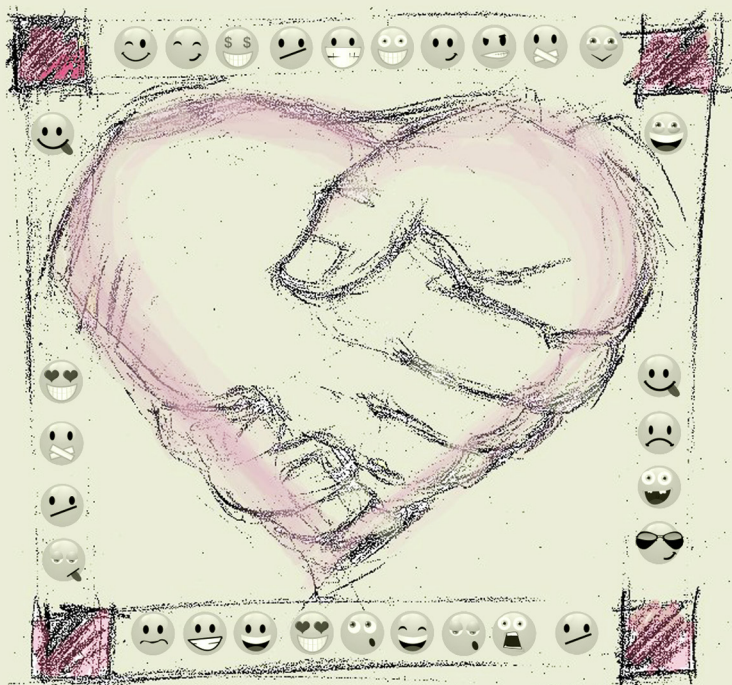
Verónica Tuñez Pérez licenciada en Humanidades, mestrado en Desenvolvemento Rural e Cursos de Doutoramento en Patrimonio Histórico-artístico. Profesora de ioga integral (con especialidade no ioga da muller) e profesora de ioga yibe (ioga na crianza, infantil e adolescencia). Tamén é terapeuta emocional e monitora de tempo libre. Actualmente é profesora interina en secundaria do Departamento de Xeografía, Historia e Arte.

Iria García Martínez é diplomada en Educadora Social, Máster en Aesoramento, Orientación e Mediación Familiar e Docente no Posgrao en Intervención Familiar da Universidade da Coruña. É socia fundadora de AtaliaA Social, empresa da Educación Social coa que leva deseñando, implementando e coordinando numerosos proxectos educativos relacionados coa convivencia a mediación e o traballo coa adolescencia.

- **FAMILIAS:**

María Soto Álvarez de Sotomayor, entrenadora certificada pola Positive Discipline Association, membro de Discipula Positiva España. Fundadora de EDUCA BONITO, ensinará a educar dende a emoción co proxecto “Educa bonito”

XESTIÓN DAS EMOCIÓNS



ORGANIZA:



COLABORA:

IES CASTRO ALOBRE (VILAGARCÍA DE AROUSA)
IES FIN DO CAMIÑO (FISTERRA)
IES XULIÁN MAGARIÑOS (NEGREIRA)

