

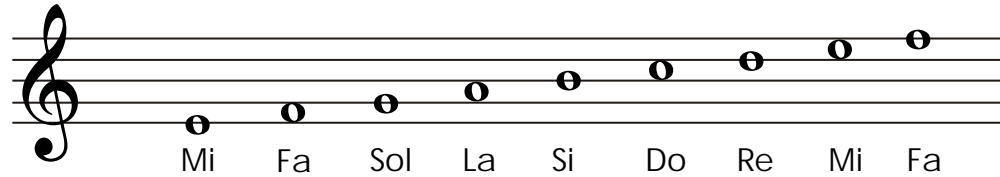
## Tema 2

# Representación gráfica da música: Elementos básicos da linguaxe musical e a súa función.

- ◆ A escritura musical: pentagrama, notas, figuras, claves.
- ◆ As alteracións: sostenido e bemol. Becuadro.
- ◆ Os signos de prolongación: Puntíño, ligadura e caldeirón.
- ◆ Os signos de repetición: Barras de repetición, D.C., Al segno

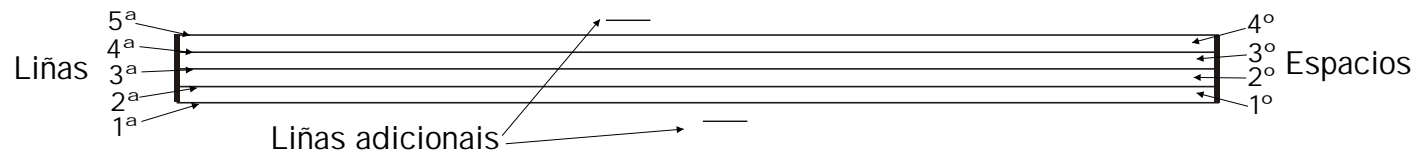
## 1. A escritura musical: pentagrama, notas, figuras, claves.

- » A linguaxe musical é a representación gráfica do son. As notas son signos que representan a altura dos sons; pertencen a unha escala ou sucesión de sons correlativos; escríbense sobre pentagrama e precisan da clave para a súa correcta interpretación.

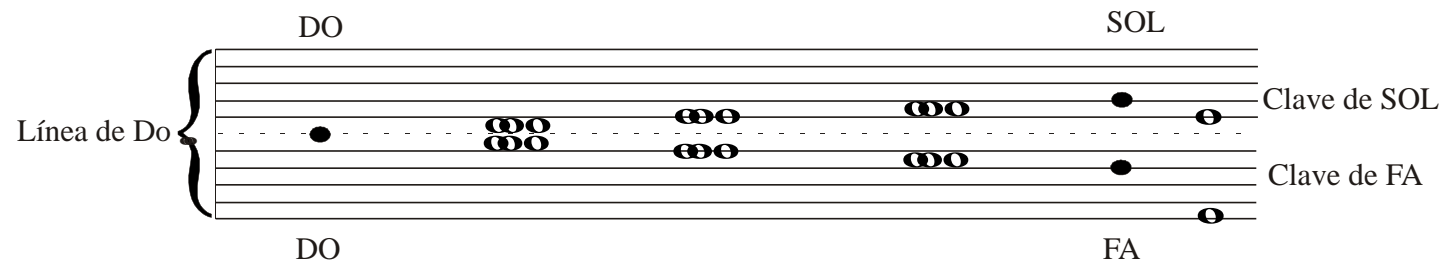


### 1.1 O pentagrama. Liñas adicionais.

- » O pentagrama está formado por cinco liñas paralelas e equidistantes con catro espazos intermedios onde colocamos as notas e outros signos musicais. Noméanse de baixo para riba.
- » Cando as liñas do pentagrama non chegan para escribir as notas engadimos as liñas adicionais tanto por enriba como por debaixo, mantendo a distancia dos espazos e de tamaño acorde á nota que imos colocar.



O pentagrama total de once liñas



## 1.2 O nome das notas


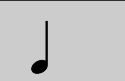

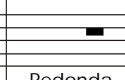
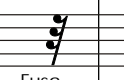
» A grafía actual faise sobre pentagrama e o nome das notas pode ser:

a) Silábica	LA	SI	DO	RE	MI	FA	SOL
b) Alfabética	A	B	C	D	E	F	G




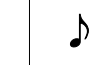
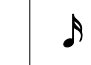



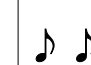



## 1.3 Figuras e silencios

» As figuras representan a duración dos sons. Os silencios teñen a mesma duración da figura. Hoxe en día as mais usadas son:



							FIGURAS
							SILENCIOS
Redonda	Blanca	Negra	Corchea	Semicorchea	Fusa	Semifusa	

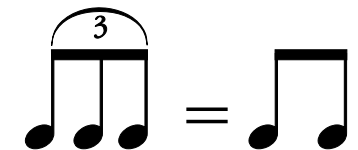
» As figuras manteñen unha relación entre elas de dobre/metade.

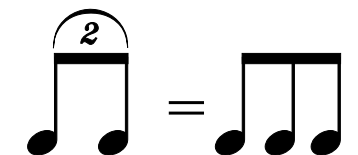
»Esta relación implica:  $1 \text{ o} = 2 \text{ } \frac{1}{2} = 4 \text{ } \frac{1}{4} = 8 \text{ } \frac{1}{8} = 16 \text{ } \frac{1}{16} = 32 \text{ } \frac{1}{32} = 64 \text{ } \frac{1}{64}$

» Grupos de valoración especial

O tresillo É un grupo de figuras cun valor ou duración especial, xa que representan tres figuras, pero teñen a duración de dúas figuras da mesma especie. Este grupo varía a duración das figuras por diminución. Os tresillos represéntanse cun 3 nunha liña curva



O dosillo É un grupo de figuras cun valor ou duración especial. Representan dúas figuras, pero teñen a duración de tres figuras da mesma especie. É un grupo que varía a duración das figuras por ampliación. Os dosillos represéntanse cun 2 e unha liña curva



## 1.4 As claves: Sol, Fa e Do

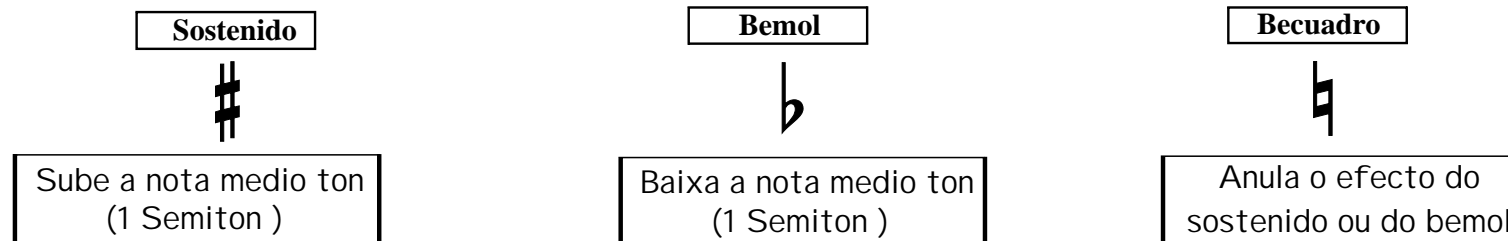
» Son signos musicais que nos indican a situación e o nome das notas no pentagrama. Temos tres signos de clave e sete claves



- ✎ A clave de Sol sempre nos indica que a nota SOL está na segunda liña.
- ✎ A clave de Fa leva dous puntiños que nos indican que a nota FA está na cuarta ou na terceira liña.
- ✎ A clave de Do é a que mais posibilidades ten, podendo colocarse en primeira, segunda, terceira ou cuarta liña.

## 2. As alteracións: Sostenido e bemol. Becuadro

» As alteracións son signos musicais que modifican o son das notas. As alteracións son:



» Atendendo á súa colocación temos dúas clases de alteracións:

- Propias: Forman parte da armadura; colócanse ó principio do pentagrama despois da clave e indícanos a tonalidade seguindo sempre a orden na que aparecen aquí. Estas alteracións afectan a tódalas notas da partitura.



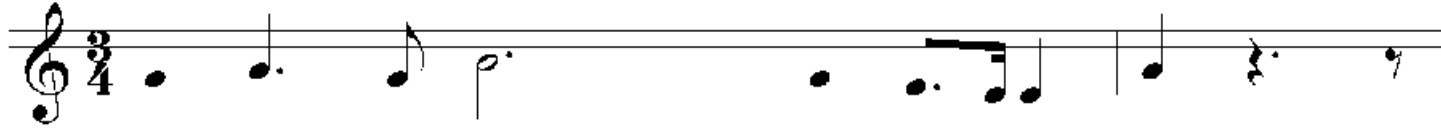
- Accidentais: Colócanse diante da nota que queremos alterar e o seu efecto dura soamente o que dura o compás.



### 3. Os signos de prolongación: Puntíño, ligadura e caldeirón.

#### 3.1 Puntíño: •

» É un punto que se coloca á dereita dunha figura de son ou silencio. Prolonga a duración da nota que o leva a metade do seu valor.



#### 3.2 Ligadura:

» É unha liña curva que une dúas notas consecutivas e da mesma altura. Soamente se articula a primeira nota pois debemos sumar os valores das figuras unidas, por eso lle chaman tamén ligadura de unión. Podemos empregar varias ligaduras seguidas.



#### 3.3 Caldeirón

» É un signo en forma de media circunferencia cun punto no medio que nos indica que a figura que o leva alarga a súa duración mais ou menos o dobre de tempo.

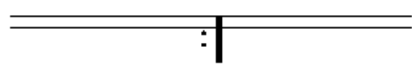


## 4. Os signos de repetición: Barras de repetición, D.C., Al segno

### 4.1 Barras de repetición.

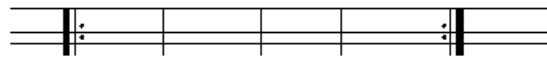
» Son signos que se empregan para repetir anacos de melodía iguais e así non ter que volver a escribilos.

Barra de repetición



Cando aparece así temos que repetir dende o principio.

Doble barra de repetición



Si aparece así temos que repetir a música comprendida entre as dúas barras.

1ª vez / 2ª vez



A primeira vez facemos a repetición e cando volvemos ca repetición debemos saltar ó compás de 2ª vez e continuar

### 4.2 Da Capo. *D.C.*

» Pode aparecer con letra **Da Capo** ou co símbolo **D.C.** normalmente ó final dunha partitura e temos que repetir dende o principio (dende a cabeza) hasta a palabra **FINE.**



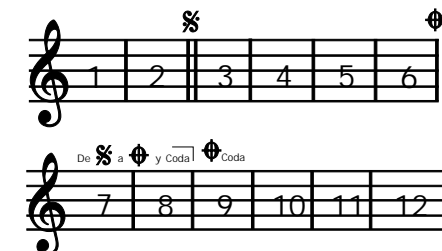
### 4.3 Al segno. $\%$

» Pode aparecer con letra **Al segno** ou co símbolo  $\%$  e debemos repetir dende este signo hasta a palabra **FINE**



### 4.4 De $\%$ a $\oplus$ y Coda

» Repetimos dende  $\%$  ata  $\oplus$  e saltamos á coda



(1,2,3,4,5,6,7,8,3,4,5,6,9,10,11,12)

# POSIBLES PREGUNTAS DE CONTROL

➔ Completa:

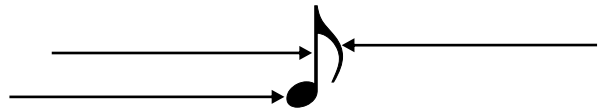
O pentagrama está formado por \_\_\_\_\_ liñas \_\_\_\_\_ e \_\_\_\_\_ con catro \_\_\_\_\_ intermedios onde colocámo-las notas e outros signos musicais

➔ Completa poñendo o nome das notas en cada cuadrícula:

Silábica							
Alfabética							

➔ Dibuxa as figuras e os silencios e pon o nome debaixo


➔ Pon o nome correspondente a cada parte da figura:



➔ Dibuxa as claves correspondentes:

Sol Fa en 4ª Do en 3ª

➔ Pon o nome e dibuxa as alteracións:

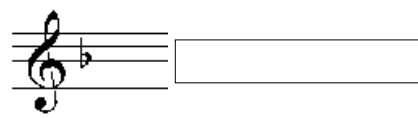
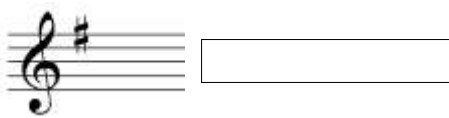
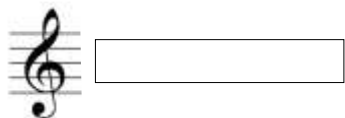
Nome	Dibuxo	¿Qué fai?

➔ Completa:

As alteracións propias forman a \_\_\_\_\_ da clave; colócanse ó principio do pentagrama de pois da clave e indicannos a \_\_\_\_\_. Afectan a \_\_\_\_\_ notas da partitura.

As accidentais: Colócanse \_\_\_\_\_ da nota que queremos alterar e o seu efecto dura somentes o que dura o \_\_\_\_\_.

➔ Pon o nome da tonalidade que corresponde en cada armadura:



➔ Completa esta tabla dos signos de prolongación:

Nome	Dibuxo	¿Qué fai?

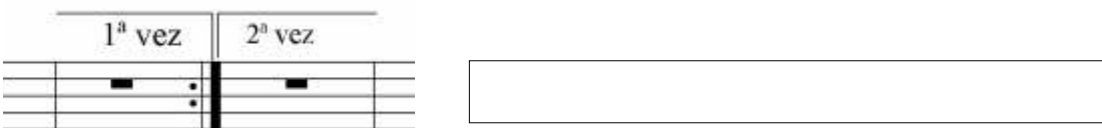
➔ Pon o nome no recadro e explica cada repetición:



Temos que \_\_\_\_\_



Temos que \_\_\_\_\_



Temos que \_\_\_\_\_



Temos que \_\_\_\_\_



Temos que \_\_\_\_\_